

# Gestión inteligente de las emergencias de Andalucía

Sevilla, 22 septiembre 2021



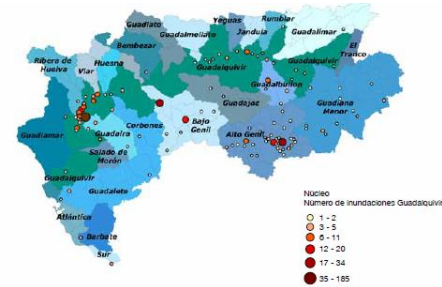
---

# Índice

1. Problemática
2. Objetivos
3. Alcance del proyecto
4. Novedad
5. Requisitos funcionales del sistema
6. Casos de uso
7. Marco de referencia
8. Presupuesto orientativo y Financiación
9. Próximos pasos

## Problemática

- **Avenidas e inundaciones:** Más de 200 zonas de riesgo (20% de España) con una densidad territorial un 62% mayor que en la península y pérdidas per cápita un 111% más elevados que la media estatal
- **Incendios forestales:** Según datos del INFOCA, en 2019 más de 180 incendios > 1 Ha., causando más de 900 siniestros y más de 5.000 Ha. Afectadas (con picos de > 15.000 Ha. otros años)
- **Sismicidad:** toda Andalucía presenta un índice de peligrosidad sísmica igual o superior grado VI en la escala de Intensidad EMS-98.



## Objetivos

- Mejora de la prevención y detección temprana de emergencias en Andalucía, su gestión y coordinación
  - ❑ Tiempo de respuesta, alcance y cobertura de población
  - ❑ Eficiencia en el uso de medios y en las pautas de actuación
  - ❑ Eficacia de intervención y respuesta (atención, minimización y mitigación)
  - ❑ Percepción de seguridad y calidad del servicio por la ciudadanía y empoderamiento del voluntariado

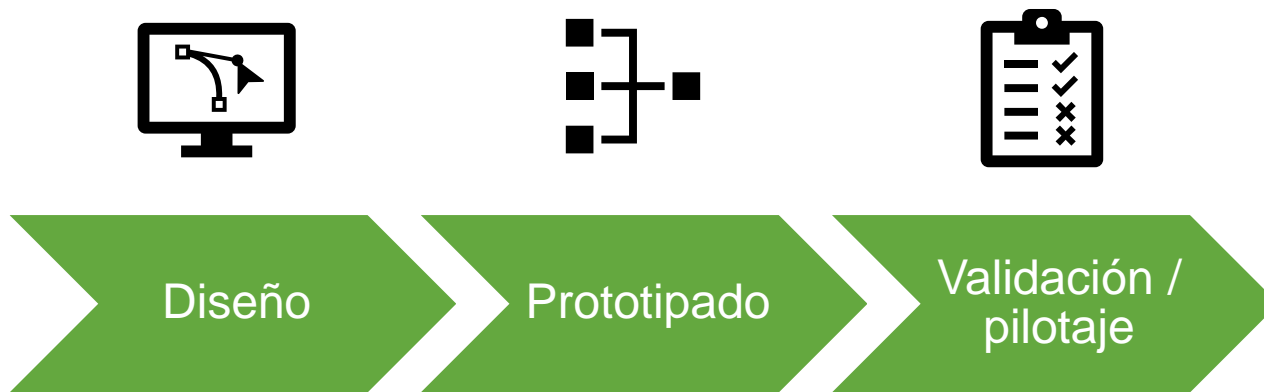


---

## Alcance del proyecto (1)

- Analítica y modelización avanzada de datos (big data y cloud computing) del histórico de emergencias
- Sistemas avanzados de apoyo a la toma de decisiones en planificación de la protección civil y gestión de emergencias aplicando inteligencia artificial, con aprendizaje continuo
- Soluciones avanzadas en movilidad.
  - “112 inverso”
  - Aplicaciones móviles para el voluntariado y servicios operativos.

## Alcance del proyecto (2)



**Desarrollo + prueba de concepto + demostrador NO COMERCIAL**

## Novedad del proyecto

Supercomputación y Big Data

Simulación avanzada

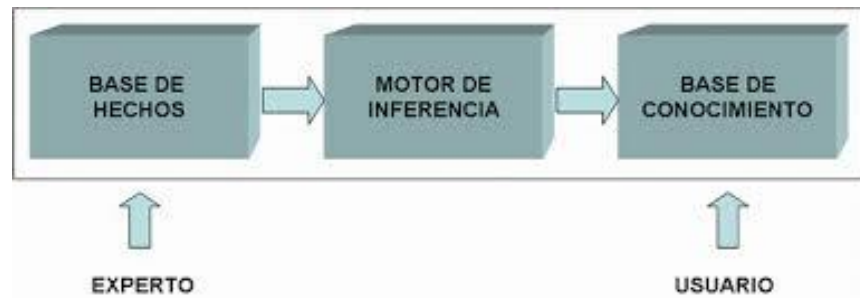
Autoaprendizaje continuo

Nuevas pautas y protocolos

Integración con RRSS

Gestión distribuida de las emergencias

- Nodos
- Voluntariado



## Requisitos funcionales del sistema

Predicción, detección y alerta temprana

Escucha social (RRSS) y anticipación

Recomendación inteligente

- Actuación directa (Centro de Coordinación)
- Actuación indirecta (Centro Estratégico)

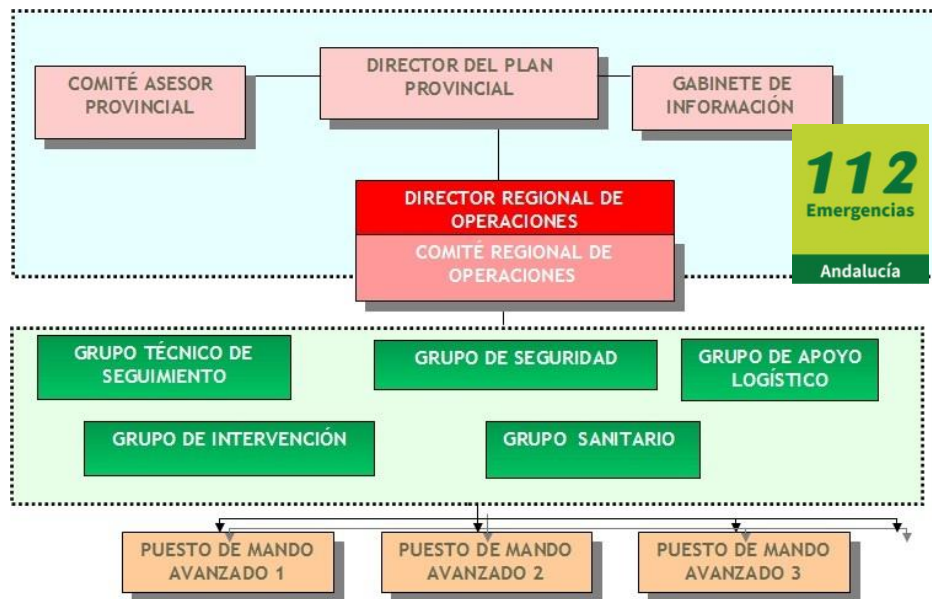
Identificación y avisos masivos (112 inverso)

Seguimiento en tiempo real

Soporte online al voluntariado

- Búsquedas y rescates
- Grandes eventos

Uso para formación y capacitación





## Casos de uso

Detección temprana y aviso ciudadano

Grandes emergencias

Centro Coordinador

Gestión del voluntariado



## Marco de referencia principal

### Estatal

- Ley del SNPC
- Norma básica de PC
- Directrices básicas y Planes Estatales

### Autonómico

- Ley de Gestión de Emergencias
- Normas marco
- Planes de Emergencia



## Presupuesto orientativo y financiación

- Fase I: Diseño y requerimientos 623.000 €
- Fase II: Ejecución de Casos de Uso 1.545.000 €
- Fase III: Pilotaje 388.000 €
- Fase IV: Evaluación de Resultados 104.000 €
- Gestión del proyecto 220.000 €

**TOTAL 2.880.000 €**

Oficina Técnica 410.000 €

**80% PO FEDER Andalucía, 20% JA (CTEICU)**

---

## Próximos pasos

**Presentación de propuestas**  
**16 de noviembre 2021**

**Revisión de propuestas**  
**Informe de la Consulta**  
**Febrero 2022**

**Preparación de la licitación**  
**Abril 2022**



**Junta de Andalucía**