

Informe sobre Violencia contra las Mujeres IAM2008

Datos Básicos y Recursos para su
Erradicación



JUNTA DE ANDALUCÍA

Instituto Andaluz de la Mujer
CONSEJERÍA PARA LA IGUALDAD Y BIENESTAR SOCIAL

Índice General

1. Mujeres muertas a manos de sus parejas o exparejas
2. Recursos del IAM para la atención de las mujeres víctimas de violencia de género
3. Órdenes de protección dictadas en Andalucía

1. Mujeres muertas a manos de sus parejas o exparejas

Tabla M1. Mujeres muertas a manos de su pareja o expareja por provincias y años

Tabla M2. Mujeres muertas a manos de su pareja o expareja en Andalucía por meses

Tabla M3. Mujeres muertas a manos de su pareja o expareja por Comunidades Autónomas y años

Tabla M4. Mujeres muertas por cada millón de mujeres por Comunidades Autónomas. Periodo 2001-2008

informe sobre violencia contra las mujeres

datos básicos y recursos del IAM para su erradicación

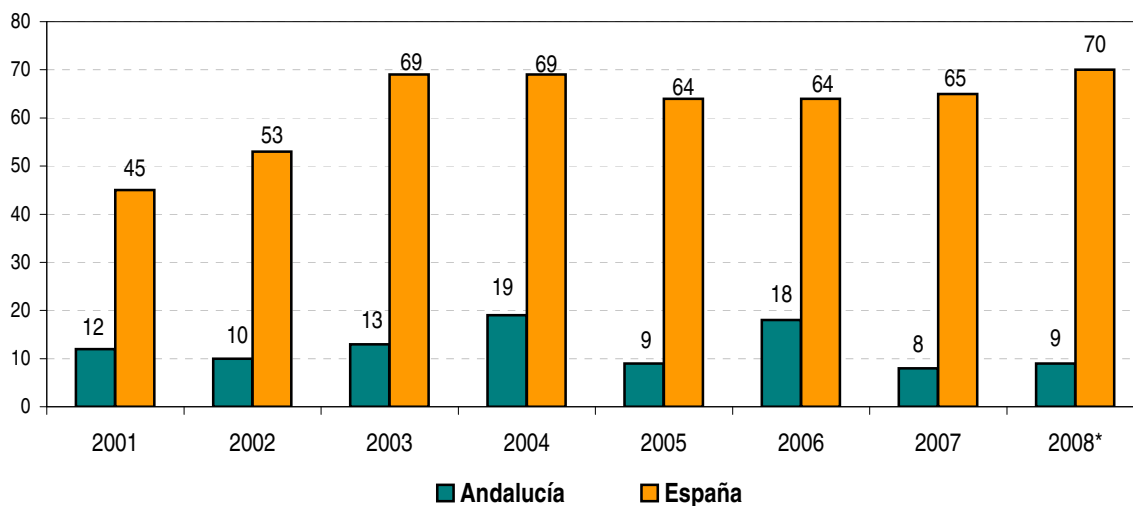
Base de datos sobre homicidios en la pareja

Mujeres muertas a manos de su pareja o expareja por provincias y años Año 2008

	2001	2002	2003	2004	2005	2006	2007	2008*	Total
Almería		2	2	2	2	3	1	1	13
Cádiz	1	1	3	3			1	3	12
Córdoba	2	1	1	4	1	1	1	1	12
Granada	2	2		4	1	5		2	16
Huelva	1	2		1			1		5
Jaén	3	1	3			3	1		11
Málaga	3	1	2	1	3	3	1	2	16
Sevilla			2	4	2	3	2		13
Andalucía	12	10	13	19	9	18	8	9	98
España	45	53	69	69	64	64	65	70	499

*Datos a 2 de Enero de 2009

Fuente: Instituto Andaluz de la Mujer y Ministerio de Igualdad. Delegación del Gobierno para la Violencia de Género.



informe sobre violencia contra las mujeres

datos básicos y recursos del IAM para su erradicación

Base de datos sobre homicidios en la pareja

Mujeres muertas a manos de su pareja o expareja en Andalucía por meses

	2001	2002	2003	2004	2005	2006	2007	2008*	Total
Enero	1	2	2		1	3		1	10
Febrero			1	2	2	1	1	1	8
Marzo	2	1	3	3	1			1	11
Abril		4		2	1	1	1		9
Mayo	3	1		2			3	1	10
Junio	1		1	2		1		1	6
Julio		1		2		1			4
Agosto	2			1		3	1		7
Septiembre	2		2	1	2	3		1	11
Octubre	1		1	3		2	2	3	12
Noviembre			3	1		1			5
Diciembre		1			2	2			5
Total Anual	12	10	13	19	9	18	8	9	98

*Datos a 2 de Enero de 2009

Fuente: Instituto Andaluz de la Mujer y Ministerio de Igualdad. Delegación del Gobierno para la Violencia de Género.

informe sobre violencia contra las mujeres

datos básicos y recursos del IAM para su erradicación

Base de datos sobre homicidios en la pareja

Mujeres muertas a manos de su pareja o expareja por Comunidades Autónomas y años

Comunidad	2001	2002	2003	2004	2005	2006	2007	2008*	Total
Andalucía	12	10	13	19	9	18	8	9	98
Aragón	1	3	2	2	4	1	1	1	15
Asturias	2		2		1	3	2	1	11
Canarias	4	6	5	2	6	4	6	5	38
Cantabria			1	2			1		4
Castilla y León	1	4	5	2	4	3	3	6	28
Castilla-La Mancha	1		2	4	3	3	4	2	19
Cataluña	7	6	13	10	9	10	8	10	73
Ceuta			1						1
Comunidad de Madrid	6	5	5	4	4	5	9	11	49
Comunidad Valenciana	7	9	7	9	11	7	9	8	67
Extremadura			1	2		1			4
Galicia		3	4	1	1		6	6	21
Islas Baleares	2	4	2	3	3	3	1	1	19
La Rioja			2	1				2	5
Melilla					1		1		2
Murcia	1		3	4	2	3	3	4	20
Navarra		1	1	1	3		1	1	8
País Vasco	1	2		4	3	3	2	3	18
España	45	53	69	70	64	64	65	70	487

*Datos a 2 de Enero de 2009

Fuente: Los datos anteriores a 2007 incluido, proceden del Instituto Andaluz de la Mujer, los datos para el año 2008, del Ministerio de Igualdad. Delegación del Gobierno para la Violencia de Género.

informe sobre violencia contra las mujeres

datos básicos y recursos del IAM para su erradicación

Base de datos sobre homicidios en la pareja

Mujeres muertas por cada millón de mujeres por Comunidades Autónomas Período 2001-2008(1)

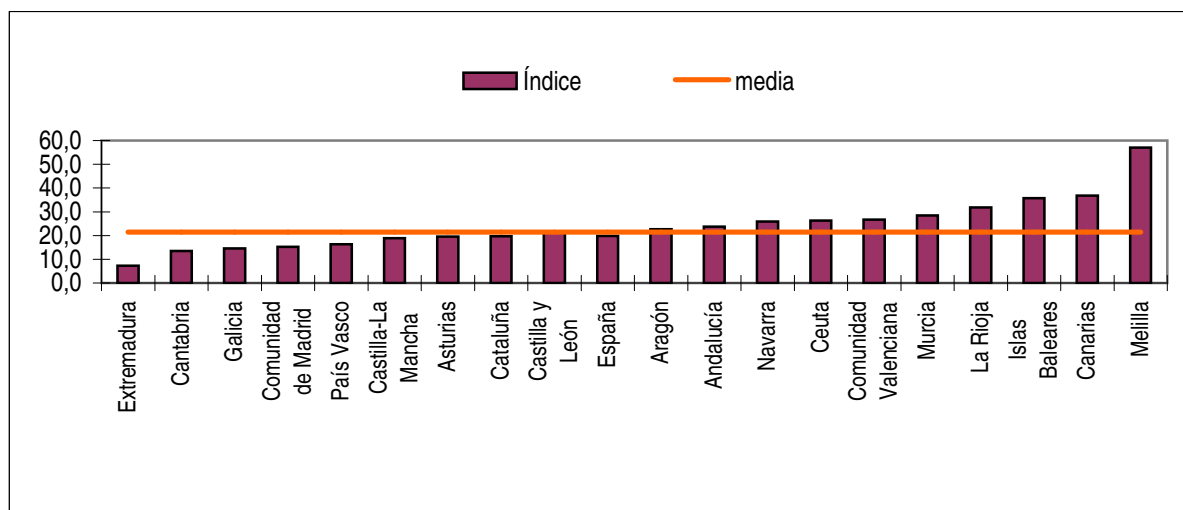
Comunidad	Mujeres muertas	Población de mujeres (2)	Índice (3)
Andalucía	98	4.118.739	23,8
Aragón	15	661.748	22,7
Asturias	11	561.354	19,6
Canarias	38	1.033.191	36,8
Cantabria	4	296.218	13,5
Castilla y León	28	1.286.052	21,8
Castilla-La Mancha	19	1.008.110	18,8
Cataluña	73	3.698.517	19,7
Ceuta	1	37.979	26,3
Comunidad de Madrid	49	3.221.355	15,2
Comunidad Valenciana	67	2.515.039	26,6
Extremadura	4	550.554	7,3
Galicia	21	1.439.363	14,6
Islas Baleares	19	531.702	35,7
La Rioja	5	156.927	31,9
Melilla	2	35.063	57,0
Murcia	20	702.253	28,5
Navarra	8	309.442	25,9
País Vasco	18	1.101.244	16,3
España	500	23.264.850	21,5

(1) Los datos para el año 2008 están actualizados a 2 de enero de 2009

(2) Padrón de habitantes a 1 de enero de 2008

(3) Mujeres muertas a manos de su pareja o expareja por millón de mujeres

Fuente: Instituto Andaluz de la Mujer y Ministerio de Igualdad. Delegación del Gobierno para la Violencia de Género.



2. Recursos del IAM para la atención de las mujeres víctimas de violencia de género

Tabla R1. Consultas atendidas en los Centros Provinciales del IAM y en los CMIMs

Tabla R2. Resumen de la gestión sobre violencia realizada por el Teléfono 900

Tabla R3. Centros para la atención a mujeres víctimas de violencia de género en Andalucía. Tipos de centros por provincias

Tabla R4. Centros para la atención a mujeres víctimas de violencia de género en Andalucía. Plazas por tipo de centro y provincias

Tabla R5. Centros para la atención a mujeres víctimas de violencia de género en Andalucía. Mujeres y sus hijos e hijas atendidas por provincias

Tabla R6. Centros para la atención a mujeres víctimas de violencia de género en Andalucía. Mujeres y sus hijos e hijas atendidas en centros de emergencia por provincias

Tabla R7. Centros para la atención a mujeres víctimas de violencia de género en Andalucía. Mujeres y sus hijos e hijas atendidas en casas de acogida por provincias

Tabla R8. Centros para la atención a mujeres víctimas de violencia de género en Andalucía. Mujeres y sus hijos e hijas atendidas en pisos tutelados por provincias

Tabla R9. Centros para la atención a mujeres víctimas de violencia de género en Andalucía. Mujeres atendidas por provincia según edad

Tabla R10. Centros para la atención a mujeres víctimas de violencia de género en Andalucía. Mujeres atendidas por provincias según tengan nacionalidad española o nacionalidad no española.

Tabla R11. Centros para la atención a mujeres víctimas de violencia de género en Andalucía. Mujeres y sus hijos e hijas atendidas por tipos de centro y año.

Tabla R12. Centros para la atención a mujeres víctimas de violencia de género en Andalucía. Datos del programa de atención psicológica

Tabla R13. Ayudas económicas a mujeres víctimas de violencia de género

informe sobre violencia contra las mujeres

datos básicos y recursos del IAM para su erradicación

Consultas atendidas en los Centros Provinciales del IAM y en los CMIMs Comparativo 2007/ 2008 (de enero a 31 de diciembre)

	2007			2008		
	Total consultas	Consultas malos tratos	% cons malos tratos	Total consultas	Consultas malos tratos	% cons malos tratos
Almería	30.581	1.680	5,5	27.422	1.333	4,9
Cádiz	21.059	2.325	11,0	23.718	5.554	23,4
Córdoba	57.187	5.785	10,1	56.121	1.959	3,5
Granada	30.733	4.729	15,4	34.419	5.235	15,2
Huelva	23.188	3.725	16,1	23.376	5.213	22,3
Jaén	49.048	5.841	11,9	44.749	5.195	11,6
Málaga	26.641	4.495	16,9	30.026	5.440	18,1
Sevilla	92.658	9.081	9,8	81.107	9.746	12,0
Andalucía	331.095	37.661	11,4	320.938	39.675	12,4

Año 2008 (de enero a 31 de diciembre)

	CENTROS PROVINCIALES			CMIMs		
	Total consultas	Consultas malos tratos	% cons malos tratos	Total consultas	Consultas malos tratos	% cons malos tratos
Almería	2.098	658	31,4	25.324	675	2,7
Cádiz	2.891	682	23,6	20.827	4.872	23,4
Córdoba	4.951	788	15,9	51.170	1.171	2,3
Granada	2.501	1.126	45,0	31.918	4.109	12,9
Huelva	4.800	1.146	23,9	18.576	4.067	21,9
Jaén	5.512	1.551	28,1	39.237	3.644	9,3
Málaga	5.627	2.624	46,6	24.399	2.816	11,5
Sevilla	5.591	2.422	43,3	75.516	7.324	9,7
Andalucía	33.971	10.997	32,4	286.967	28.678	10,0

CMIMs: Centros Municipales de Información a la Mujer.

Fuente: Instituto Andaluz de la Mujer

Año 2007 (hasta 31 de diciembre)

	CENTROS PROVINCIALES			CMIMs		
	Total consultas	Consultas malos tratos	% cons malos tratos	Total consultas	Consultas malos tratos	% cons malos tratos
Almería	6.848	867	12,7	23.733	813	3,4
Cádiz	1.933	335	17,3	19.126	1.990	10,4
Córdoba	6.848	1.002	14,6	50.339	4.783	9,5
Granada	3.793	932	24,6	26.940	3.797	14,1
Huelva	5.442	865	15,9	17.746	2.860	16,1
Jaén	5.959	1155	19,4	43.089	4.686	10,9
Málaga	6.971	2.359	33,8	19.670	2.136	10,9
Sevilla	6.799	1.178	17,3	85.859	7.903	9,2
Andalucía	44.593	8.693	19,5	286.502	28.968	10,1

CMIMs: Centros Municipales de Información a la Mujer.

Fuente: Instituto Andaluz de la Mujer

	CENTROS PROVINCIALES			CMIMs		
	Total consultas 2007	Total consultas 2008	Diferencia 2008- 2007	Total consultas 2007	Total consultas 2008	Diferencia 2008-2007
Almería	6.848	2.098	-4.750	23.733	25.324	1.591
Cádiz	1.933	2.891	958	19.126	20.827	1.701
Córdoba	6.848	4.951	-1.897	50.339	51.170	831
Granada	3.793	2.501	-1.292	26.940	31.918	4.978
Huelva	5.442	4.800	-642	17.746	18.576	830
Jaén	5.959	5.512	-447	43.089	39.237	-3.852
Málaga	6.971	5.627	-1.344	19.670	24.399	4.729
Sevilla	6.799	5.591	-1.208	85.859	75.516	-10.343
Andalucía	44.593	33.971	-10.622	286.502	286.967	465

informe sobre violencia contra las mujeres

datos básicos y recursos del IAM para su erradicación

Resumen de la gestión sobre violencia realizada por el Teléfono 900
Año 2008 (de enero a 31 de Diciembre 2008)

	Consultas mujeres	Consultas hombres	Total Consultas
Almería	1.952	181	2.133
Cádiz	3.119	242	3.361
Córdoba	2.290	203	2.493
Granada	2.850	292	3.142
Huelva	1.698	163	1.861
Jaén	1.659	161	1.820
Málaga	6.849	458	7.307
Sevilla	8.086	605	8.691
Andalucía	28.503	2.305	30.808

	Consultas sobre Malos tratos		Acogimientos por violencia
	Total	% consultas	Gestionados
Almería	809	37,93	33
Cádiz	1.336	39,75	24
Córdoba	860	34,50	30
Granada	1.204	38,32	65
Huelva	732	39,33	39
Jaén	684	37,58	21
Málaga	2.419	33,11	66
Sevilla	3.023	34,78	91
Andalucía	11.067	35,92	369

Fuente: IAM, Teléfono 900

Nota: La tabla sobre procedencia de los acogimientos gestionados no se incluye por ausencia de información ofrecida de la línea 900

informe sobre violencia contra las mujeres

datos básicos y recursos del IAM para su erradicación

Resumen de la gestión sobre violencia realizada por el Teléfono 900

Consultas realizadas al teléfono meses.Comparativa 2008-2007

	Ene	Feb	Mar	Abr	May	Jun	Jul	Ago	Sep	Oct	Nov	Dic	Total
2007	1.277	1.228	1.700	1.410	1.414	1.421	1.554	1.662	2.066	2.272	2.172	1.943	20.119
2008	2.529	2.709	3.254	2.637	2.506	2.338	2.551	2.670	2.635	2.520	2.218	2.241	30.808
Diferencia	1.252	1.481	1.554	1.227	1.092	917	997	1.008	569	248	-46	298	10.689
%	98,04	120,60	91,41	87,02	77,23	64,53	64,16	60,65	27,54	10,92	-2,12	15,34	53,13

ALT* .Comparativa 2008-2007

Trans ferencias	Ene	Feb	Mar	Abr	May	Jun	Jul	Ago	Sep	Oct	Nov	Dic	Total
2007	291	237	382	320	322	283	373	463	416	445	399	458	4.389
2008	541	525	554	596	484	520	494	639	500	486	398	374	6.111
Diferencia	250	288	172	276	162	237	121	176	84	41	1	-84	496
%	85,91	121,52	45,03	86,25	50,31	83,75	32,44	38,01	20,19	9,21	0,25	-18,34	11,30

*Asistencia Legal Telefónica

Transferencias de 016. Tansferencias a 112. Evolución 2008

	Ene	Feb	Mar	Abr	May	Jun	Jul	Ago	Sep	Oct	Nov	Dic	Total
016	446	530	613	545	498	426	532	568	497	436	375	436	5.902
112			65	53	59	31	36	50	30	29	38	50	441

Fuente: IAM, Teléfono 900

Datos acumulados hasta 31 de diciembre de 2009

informe sobre violencia contra las mujeres

datos básicos y recursos del IAM para su erradicación

Centros para la atención a mujeres víctimas de violencia de género en

Tipos de centros por provincias Año 2008 (de enero a 31 de diciembre)

	Almería	Cádiz	Córdoba	Granada	Huelva	Jaén	Málaga	Sevilla	Total
Centros de emergencia	1	2	1	1	1	1	1	1	9
Casas de acogida	1	1	1	1	1	1	1	1	8
Pisos tutelados	3	2	3	2	1	1	1	4	17
Total	5	5	5	4	3	3	3	6	34

Fuente: Instituto Andaluz de la Mujer

informe sobre violencia contra las mujeres

datos básicos y recursos del IAM para su erradicación

Centros para la atención a mujeres víctimas de malos tratos en Andalucía

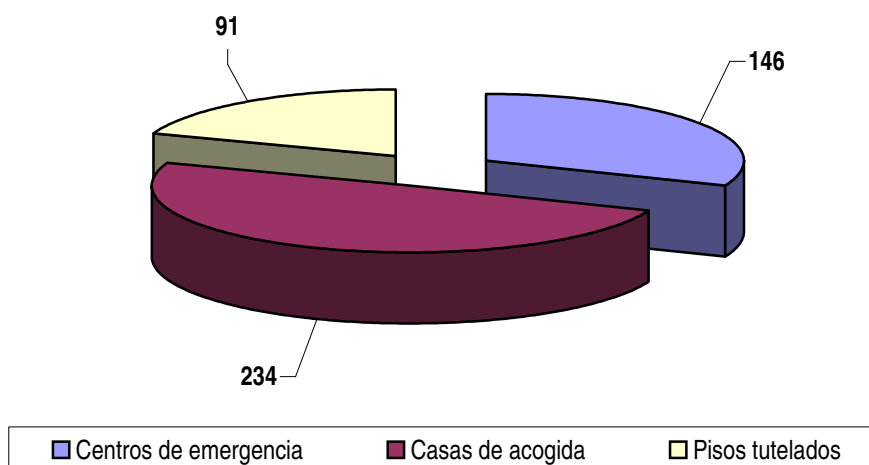
Plazas por tipos de centros y provincia

Año 2008 (de enero a 31 de diciembre)

	Almería	Cádiz	Córdoba	Granada	Huelva	Jaén	Málaga	Sevilla	Total
Centros de emergencia	13	26	20	15	10	19	30	13	146
Casas de acogida	20	33	26	28	20	20	54	33	234
Pisos tutelados	16	10	12	16	5	6	6	20	91
Total	49	69	58	59	35	45	90	66	471

Fuente: Instituto Andaluz de la Mujer.

Plazas por tipo de Centro



informe sobre violencia contra las mujeres

datos básicos y recursos del IAM para su erradicación

Centros para la atención a mujeres víctimas de violencia de género en Andalucía

Mujeres y sus hijos e hijas atendidas por provincias.

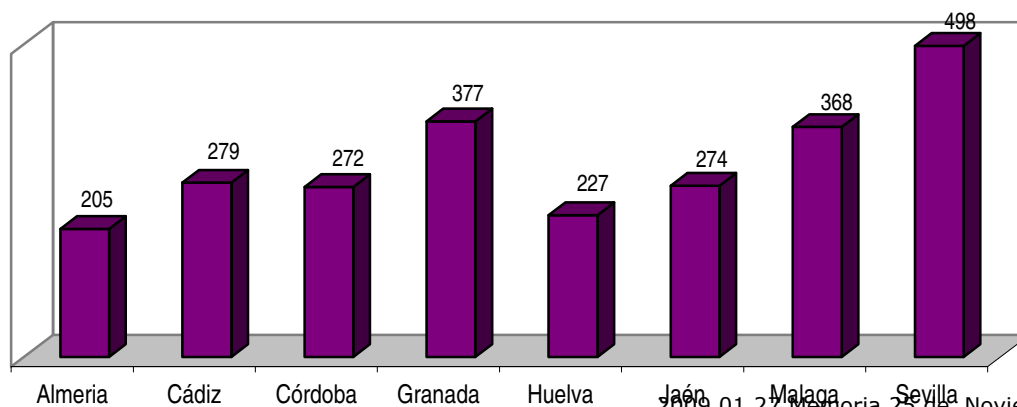
Año 2008 (de enero a 31 de diciembre)

Provincia	2007			2008		
	Mujeres	Hijos/as	Total	Mujeres	Hijos/as	Total
Almería	95	100	195	116	89	205
Cádiz	95	118	213	132	147	279
Córdoba	108	124	232	126	146	272
Granada	160	176	336	174	203	377
Huelva	98	103	201	119	108	227
Jaén	107	108	215	124	150	274
Málaga	189	249	438	183	185	368
Sevilla	243	257	500	250	248	498
Andalucía	1.095	1.235	2.330	1.224	1.276	2.500

Provincia	Incremento			% Incremento		
	Mujeres	Hijos/as	Total	Mujeres	Hijos/as	Total
Almería	21	-11	10	22,1	-11,0	5,1
Cádiz	37	29	66	38,9	24,6	31,0
Córdoba	18	22	40	16,7	17,7	17,2
Granada	14	27	41	8,8	15,3	12,2
Huelva	21	5	26	21,4	4,9	12,9
Jaén	17	42	59	15,9	38,9	27,4
Málaga	-6	-64	-70	-3,2	-25,7	-16,0
Sevilla	7	-9	-2	2,9	-3,5	-0,4
Andalucía	129	41	170	11,8	3,3	56,5

Fuente: Instituto Andaluz de la Mujer.

Mujeres y sus hijos e hijas atendidas por provincia



informe sobre violencia contra las mujeres

datos básicos y recursos del IAM para su erradicación

Centros para la atención a mujeres víctimas de violencia de género en Andalucía

Mujeres y sus hijos e hijas atendidas en centros de emergencias por provincias. Año 2008 (de enero a 31 de diciembre)

Provincia	Mujeres	Hijos/as	Total
Almería	72	57	129
Cádiz	93	99	192
Córdoba	92	96	188
Granada	129	142	271
Huelva	84	83	167
Jaén	90	95	185
Málaga	152	134	286
Sevilla	190	174	364
Andalucía	902	880	1.782

Fuente: Instituto Andaluz de la Mujer.

informe sobre violencia contra las mujeres

datos básicos y recursos del IAM para su erradicación

Centros para la atención a mujeres víctimas de violencia de género en Andalucía

**Mujeres y sus hijos e hijas atendidas en casas de acogida por provincias.
Año 2008 (de enero a 31 de diciembre)**

Provincia	Mujeres	Hijos/as	Total
Almería	34	20	54
Cádiz	33	41	74
Córdoba	30	44	74
Granada	39	56	95
Huelva	31	22	53
Jaén	29	47	76
Málaga	29	50	79
Sevilla	46	55	101
Andalucía	271	335	606

Fuente: Instituto Andaluz de la Mujer.

informe sobre violencia contra las mujeres

datos básicos y recursos del IAM para su erradicación

Centros para la atención a mujeres víctimas de violencia de género en Andalucía

**Mujeres y sus hijos e hijas atendidas en pisos tutelados por provincias.
Año 2008 (de enero a 31 de diciembre)**

Provincia	Mujeres	Hijos/as	Total
Almería	10	12	22
Cádiz	6	7	13
Córdoba	4	6	10
Granada	6	5	11
Huelva	4	3	7
Jaén	5	8	13
Málaga	2	1	3
Sevilla	14	19	33
Andalucía	51	61	112

Fuente: Instituto Andaluz de la Mujer.

informe sobre violencia contra las mujeres

datos básicos y recursos del IAM para su erradicación

Centros para la atención a mujeres víctimas de violencia de género en Andalucía

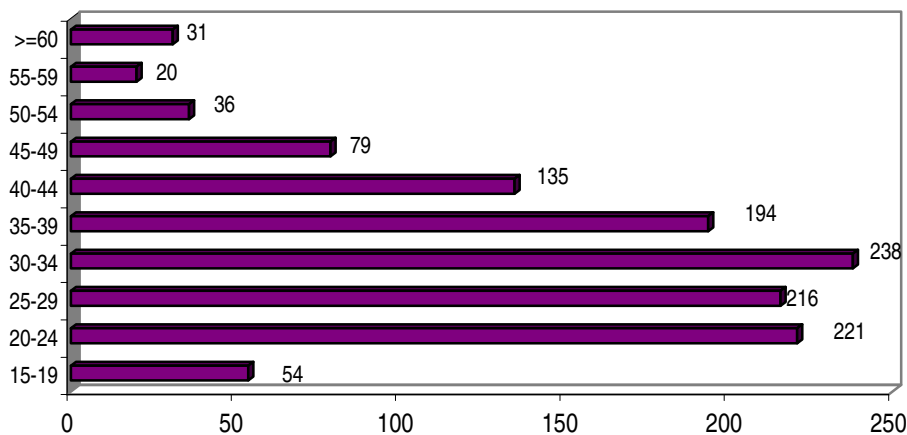
Mujeres atendidas por provincias según su edad. Año 2008 (de enero a 31 de diciembre)

Edad	Almería	Cádiz	Córdoba	Granada	Huelva	Jaén	Málaga*	Sevilla	Total	%
15-19	5	3	6	5	5	5	7	18	54	4,41
20-24	27	17	25	32	27	24	31	38	221	18,06
25-29	17	20	25	32	21	16	33	52	216	17,65
30-34	23	31	23	35	22	18	41	45	238	19,44
35-39	10	27	17	35	15	28	27	35	194	15,85
40-44	14	10	11	17	16	16	23	28	135	11,03
45-49	11	8	12	8	5	5	10	20	79	6,45
50-54	6	4	2	7	7	3	2	5	36	2,94
55-59	2	2	3	2	1	2	2	6	20	1,63
>=60	1	10	2	1	0	7	7	3	31	2,53
Total	116	132	126	174	119	124	183	250	1224	100

Fuente: Instituto Andaluz de la Mujer.

*No consta el caso de una mujer cuya edad es desconocida

Mujeres atendidas según edad



informe sobre violencia contra las mujeres

datos básicos y recursos del IAM para su erradicación

Centros para la atención a mujeres víctimas de violencia de género en Andalucía

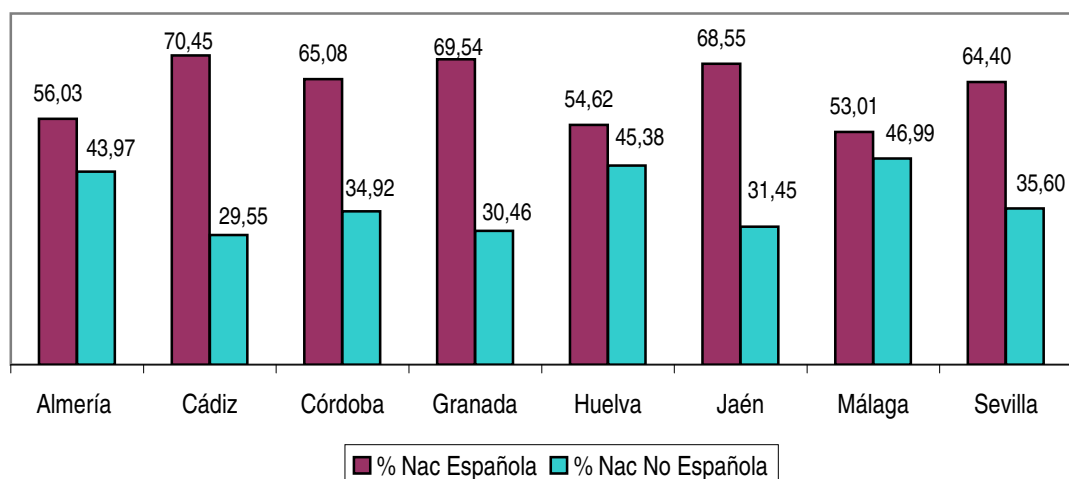
Mujeres atendidas por provincias según tengan nacionalidad española o nacionalidad no española.

Año 2008 (de enero a 31 de diciembre)

Provincia	Total 2008	Nacionalidad Española	% Nac Española	Nacionalidad No Española	% Nac No Española
Almería	116	65	56,03	51	43,97
Cádiz	132	93	70,45	39	29,55
Córdoba	126	82	65,08	44	34,92
Granada	174	121	69,54	53	30,46
Huelva	119	65	54,62	54	45,38
Jaén	124	85	68,55	39	31,45
Málaga	183	97	53,01	86	46,99
Sevilla	250	161	64,40	89	35,60
Andalucía	1.224	769	62,83	455	37,17

Fuente: Instituto Andaluz de la Mujer

Mujeres atendidas de nacionalidad española y nacionalidad no española



informe sobre violencia contra las mujeres

datos básicos y recursos del IAM para su erradicación

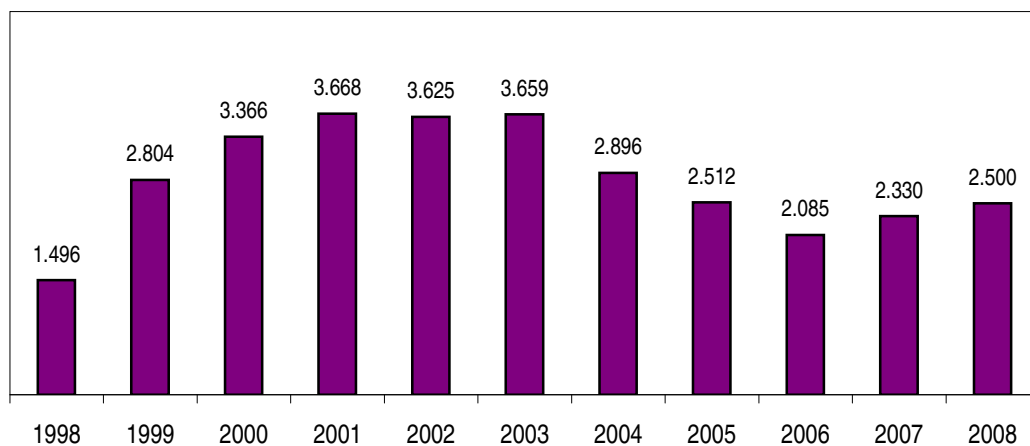
Centros para la atención a mujeres víctimas de malos tratos en

Mujeres y sus hijos e hijas atendidas por tipos de centro y año

	1998	1999	2000	2001	2002	2003	2004	2005	2006	2007	2008	Total
Centros de emergencia	665	1.720	2.262	2.527	2.521	2.635	2.049	1.724	1.428	1.597	1.782	20.910
Casas de acogida	764	839	864	932	939	879	706	666	550	641	606	8.386
Pisos tutelados	67	245	240	209	165	145	141	122	107	92	112	1.645
Total	1.496	2.804	3.366	3.668	3.625	3.659	2.896	2.512	2.085	2.330	2.500	30.941

Fuente: Instituto Andaluz de la Mujer.

*Datos diciembre 2008



informe sobre violencia contra las mujeres

datos básicos y recursos del IAM para su erradicación

Datos del Programa de Atención Psicológica. 1 de enero a 31 de diciembre de 2008

Datos de Andalucía del programa atención psicológica grupal en Año 2008

	Grupos de Apoyo	Talleres Específicos	Total de Actuaciones	Total de mujeres atendidas
Total Andalucía	112	99	211	2.122

Datos de Andalucía del programa de atención psicológica grupal en capitales Año 2008

	Grupos	Talleres	Total de Actuaciones	Total de mujeres atendidas
Total Andalucía	112	24	136	1.459

Datos TOTALES de Andalucía del programa de atención psicológica Año 2008

	Total Grupos	Total Talleres	Total de Actuaciones	Total de mujeres atendidas
Total Andalucía	224	123	347	3.581

Fuente: Instituto Andaluz de la Mujer

informe sobre violencia contra las mujeres

datos básicos y recursos del IAM para su erradicación

Ayudas económicas a mujeres víctimas de violencia de género

Ayudas económicas del Instituto Andaluz de la Mujer (Orden 7 de Julio de 2005)

	Concedidas	Euros
Total	134	291.000,00 €

* Datos a 12 de noviembre de 2007

Ayudas económicas art. 27 de la ley 1/2004 (Orden de 5 de septiembre de 2006)

	Concedidas	Euros
Total	60	360.176,02 €

* Datos a 31 de diciembre 2008

Total de ayudas económicas en 2008

	Concedidas	Euros
Total	162	651.176,02 €

Fuente: Instituto Andaluz de la Mujer.

informe sobre violencia contra las mujeres

3. Órdenes de protección dictadas en Andalucía

Órdenes de protección dictadas en Andalucía en el año 2007

Total año 2007				
Provincia	Incoadas	Resueltas	Resueltas	%
		Adoptadas	Denegadas	Adoptadas
Almería	515	434	36	84,20%
Cádiz	1.136	998	119	87,90%
Córdoba	566	470	92	83,00%
Granada	695	573	122	82,40%
Huelva	532	387	145	72,70%
Jaén	385	352	39	91,40%
Málaga	854	759	96	88,90%
Sevilla	1.400	856	543	61,10%
Total	6.083	4.829	1.192	79,30%

Fuente: CGPJ

Órdenes de protección dictadas en Andalucía en el primer trimestre de 2008

Órdenes de protección primer trimestre de 2008				
	Solicitadas	Adoptadas	No adoptadas	% Adoptadas
ANDALUCÍA	1.550	1.225	261	79,00%

Órdenes de protección dictadas en España en el primer semestre de 2008

Órdenes de protección primer semestre de 2008				
	Solicitadas	Adoptadas	No adoptadas	% Adoptadas
ESPAÑA	20.610	15.023	5.258	72,90%

Fuente: CGPJ