

***Xylella fastidiosa*:**  
**una enfermedad de riesgo**  
**para el sector agrícola andaluz**



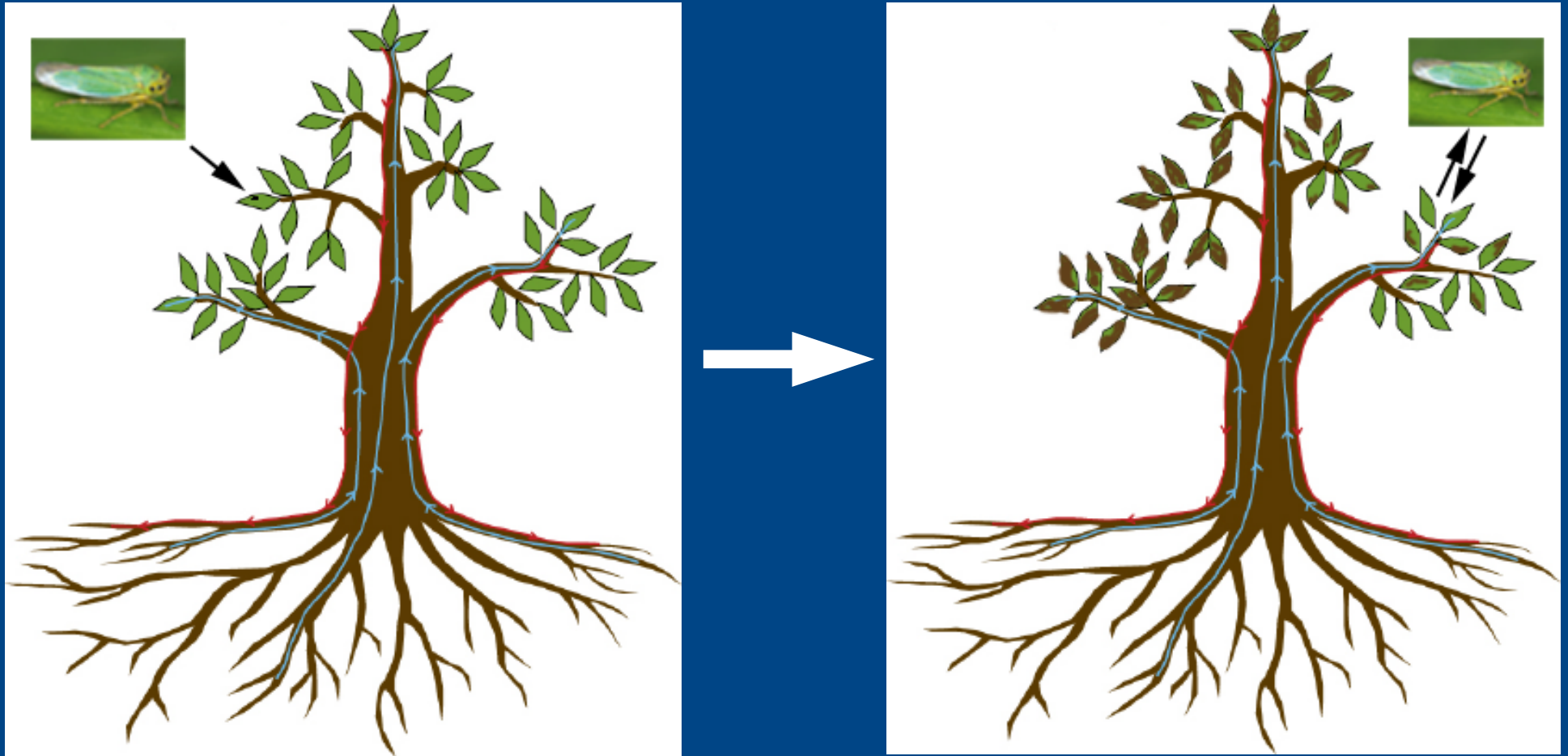
***Xylella fastidiosa*:**  
**una enfermedad de riesgo**  
**para el sector agrícola andaluz**

**Principales características**

- Bacteria endofita
- Se dispersa por vectores
- Alta versatilidad ecológica y genética



## Ciclo de la infección



La enfermedad es sistémica. No hay tratamientos preventivos ni curativos



# Síntomas





# Síntomas



*Xylella fastidiosa* (XYLEFA)



Alexander Purcell, University of California, Bugwood.org

UGA1262026



Naranjo

Olivo



# Vectores



*Graphocephala atropunctata*



*Homalodisca vitripennis*



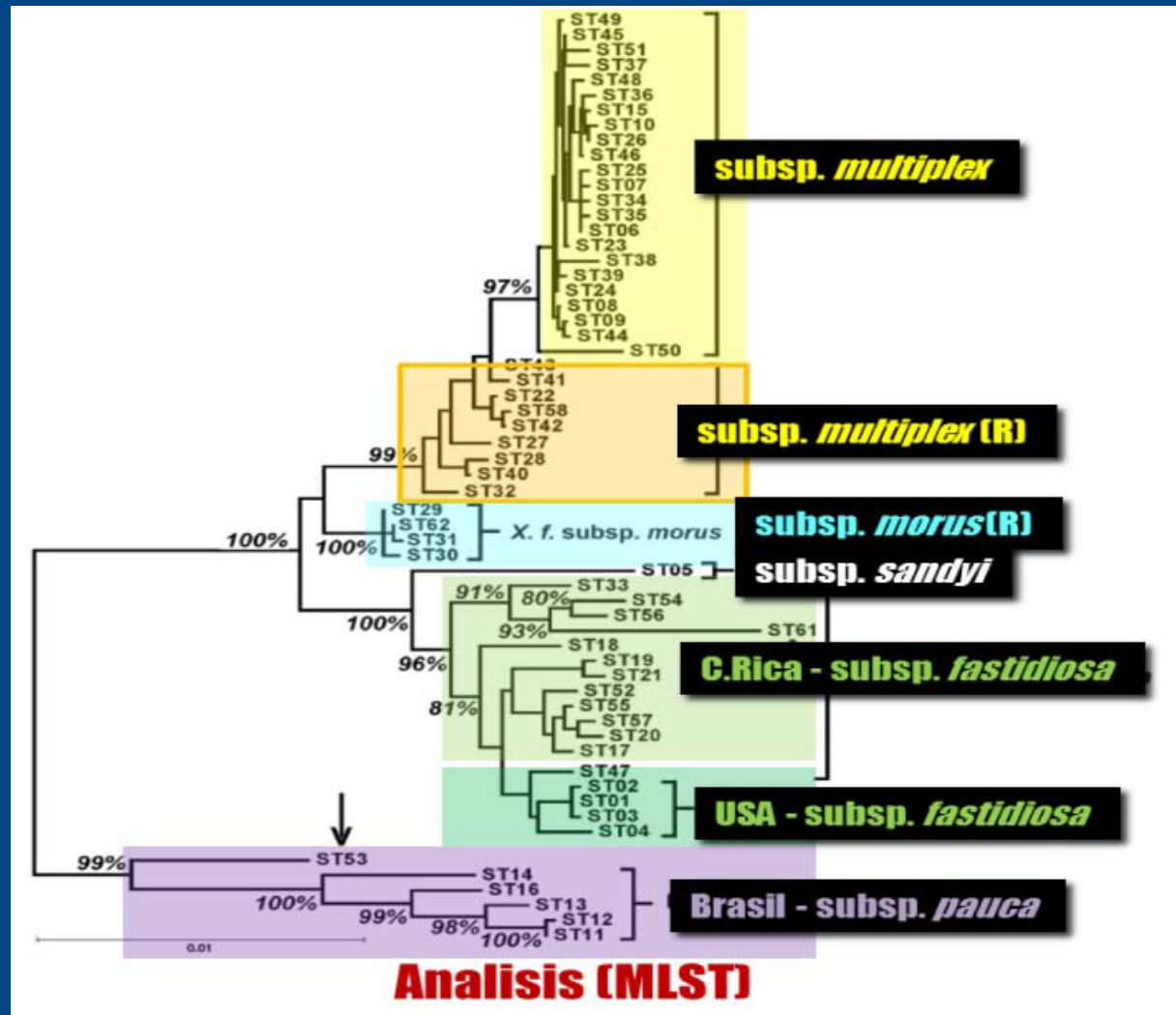
*Acrogonia terminalis*



***Philaenus spumarius***  
(Aphophoridae,  
Cercopoidea)

# Versatilidad genética

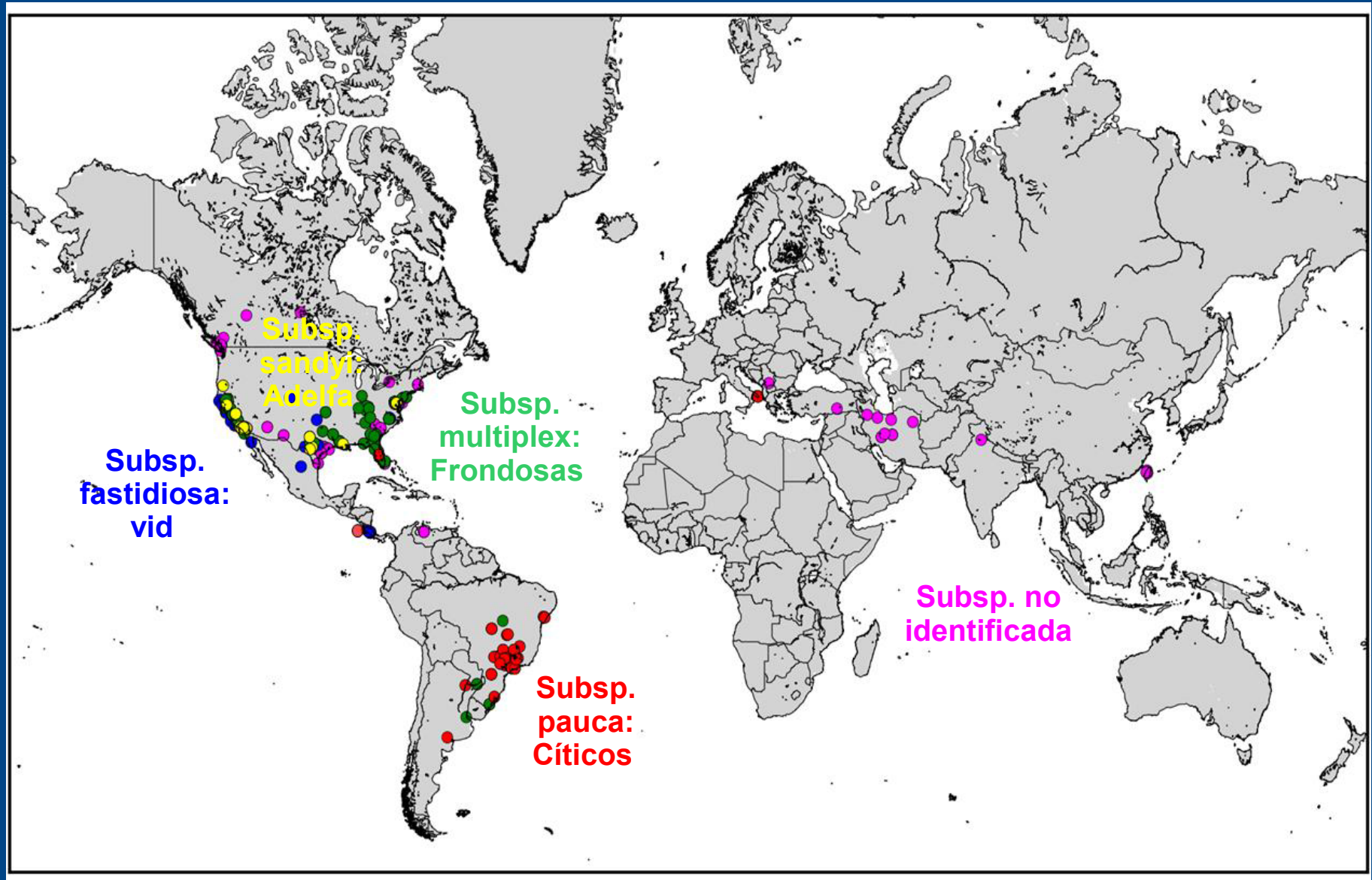
(Múltiples subespecies, tipos genéticos y recombinantes)





# Versatilidad ecológica

(Ocupa múltiples regiones climáticas)



# Versatilidad ecológica

Muy amplio rango de hospedadores:  
Más de 360 **especies de plantas** pertenecientes a 204 géneros y  
7 familias botánicas.



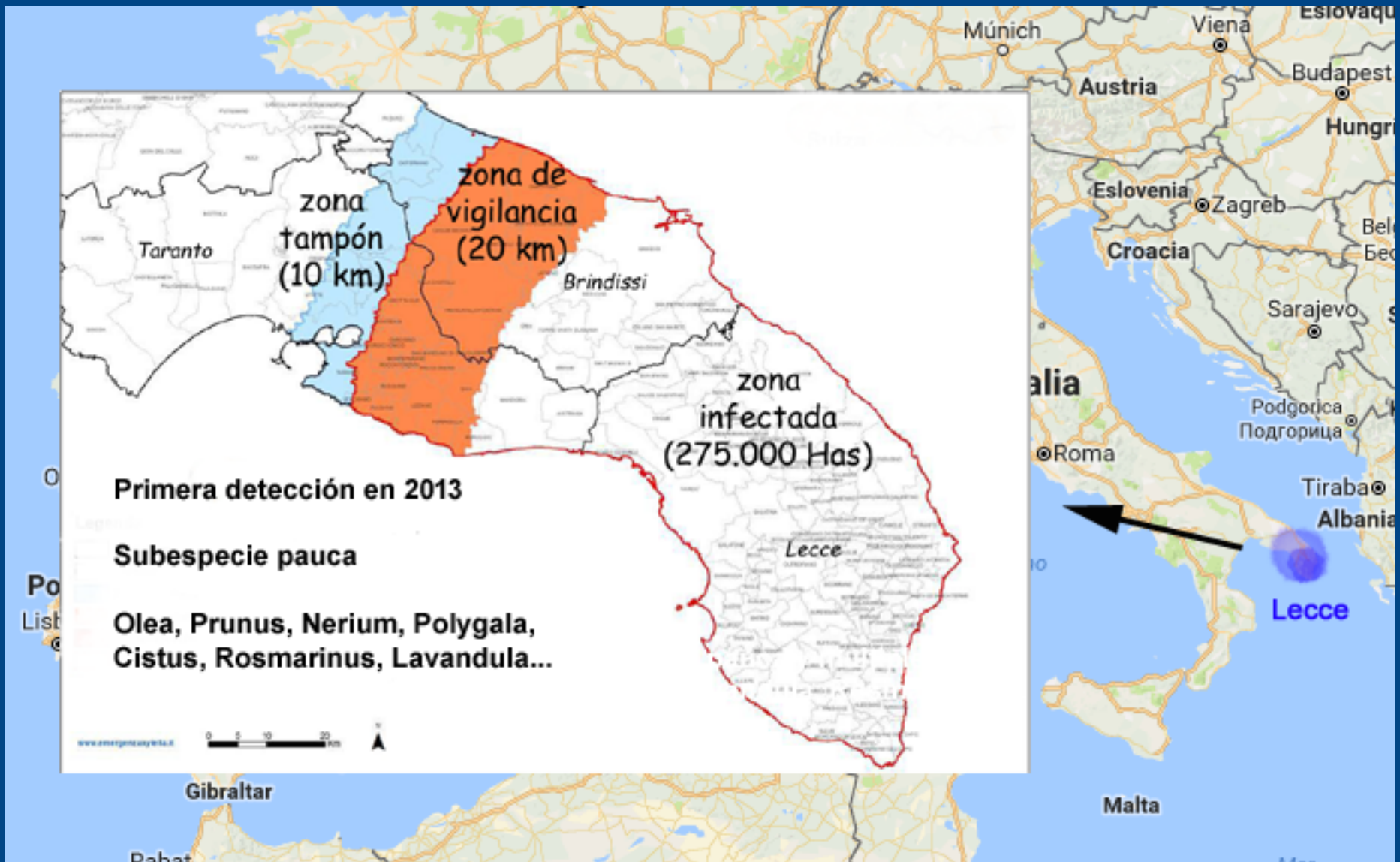


# Situación en Europa





# Situación en Italia

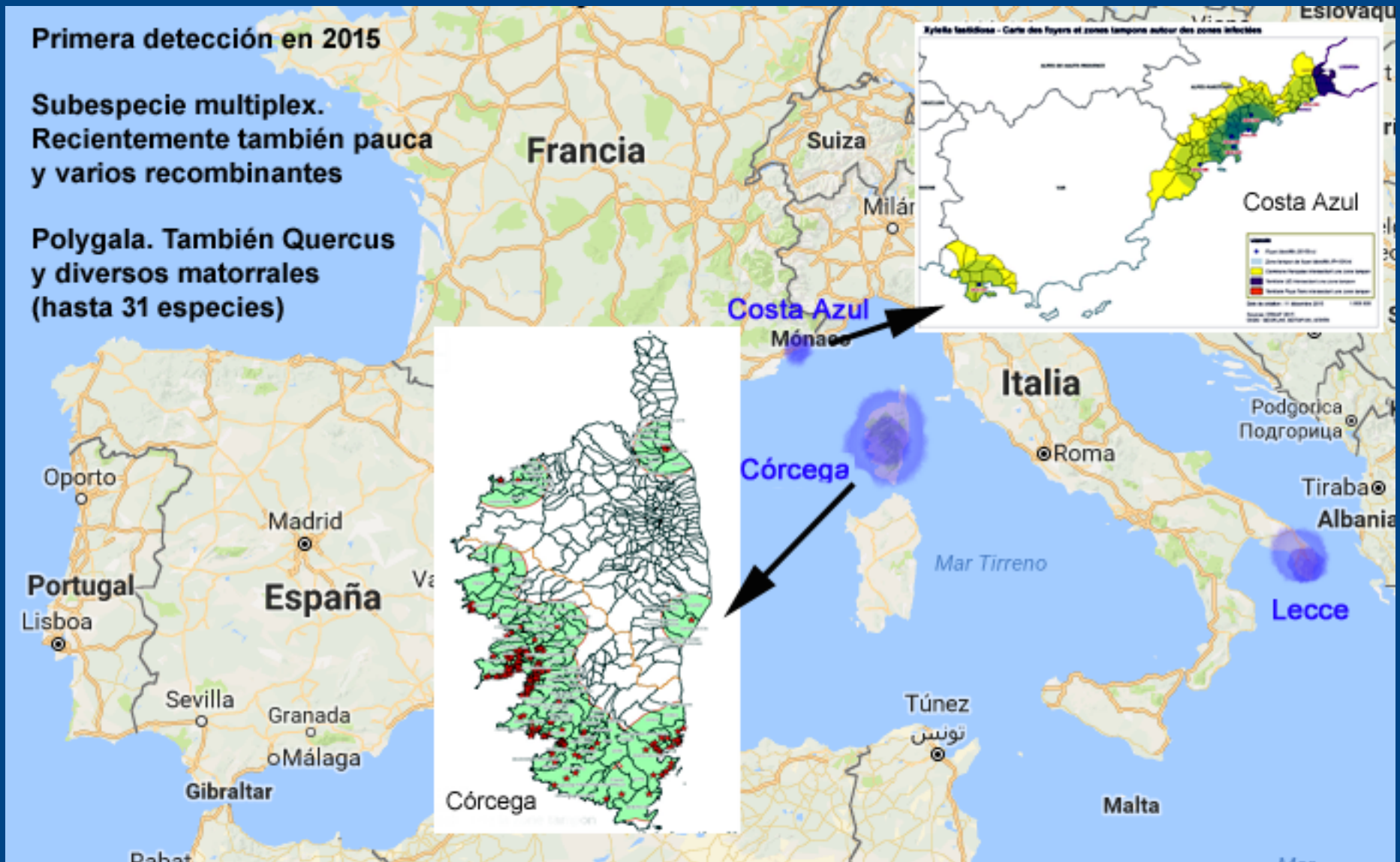


# Situación en Francia

**Primera detección en 2015**

**Subespecie multiplex.  
Recientemente también pauca  
y varios recombinantes**

**Polygala. También Quercus  
y diversos matorrales  
(hasta 31 especies)**

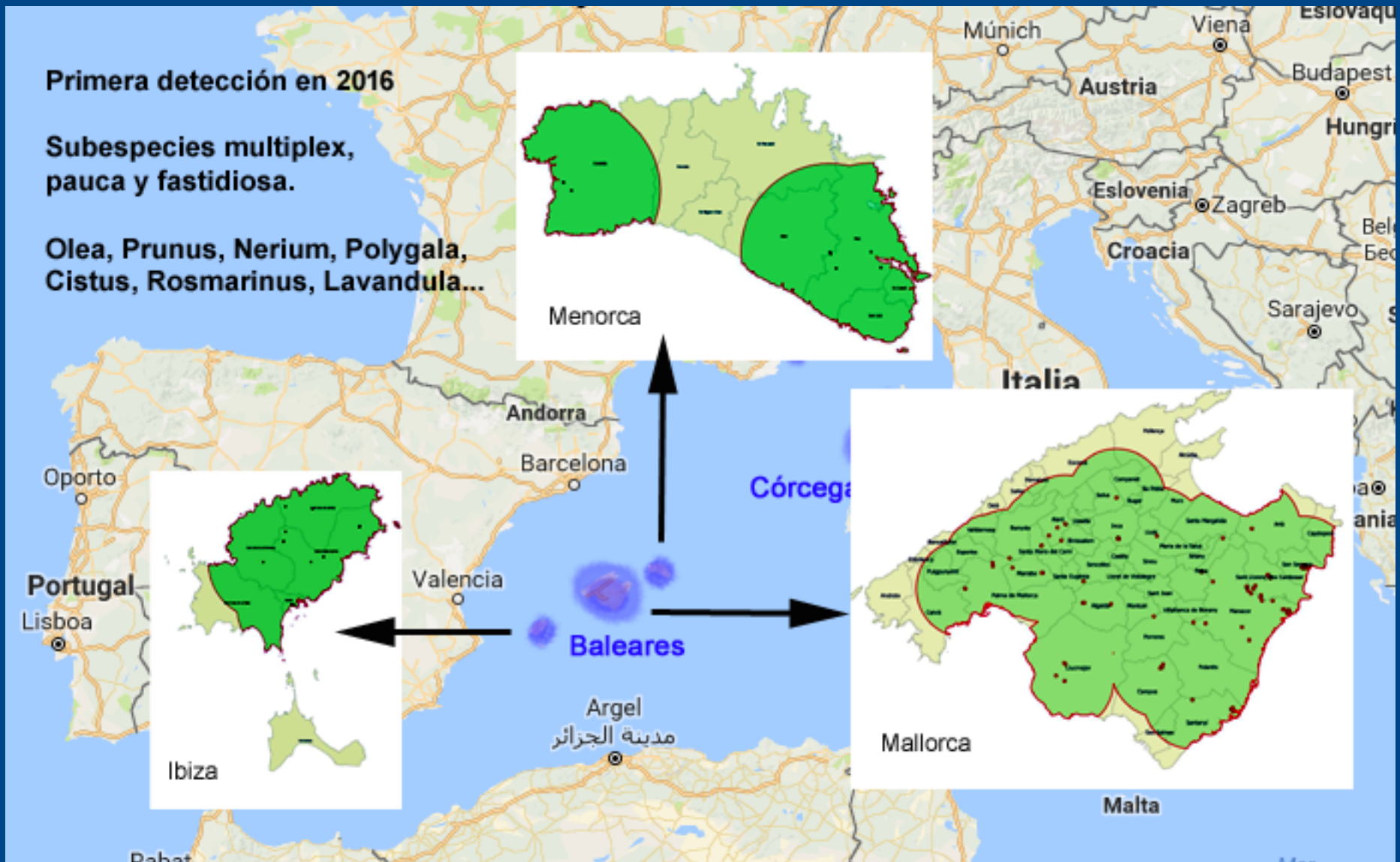


# Situación en Baleares

Primera detección en 2016

Subespecies multiplex,  
pauca y fastidiosa.

Olea, Prunus, Nerium, Polygala,  
Cistus, Rosmarinus, Lavandula...





# Xylella en Europa

(Pasado, presente, futuro...)



# Toma de muestras

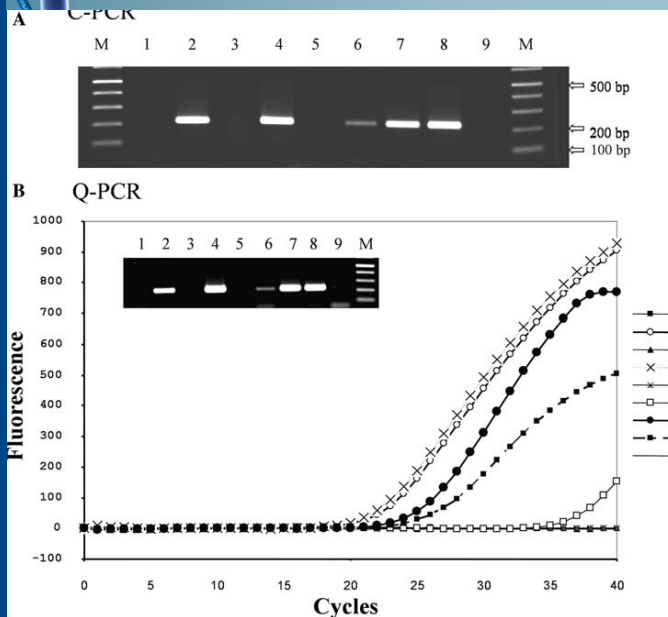


Ramas o brotes con síntomas y hojas verdes





# Detección mediante análisis de ADN





# Conclusiones

- 1 *Xylella fastidiosa* es una bacteria con un alto potencial patógeno y muy difícil de combatir
- 2 En Andalucía representa una amenaza para cultivos clave como el olivo, los cítricos, los frutales de hueso, la vid, el arándano, los quercus, etc.
- 3 La principal vía de entrada más probable en nuestro territorio es la importación de material vegetal infectado