

obra candidata

fecha finalización

Edificio de 174 viviendas en Palmete, Sevilla

2002

Sevilla

arquitectos

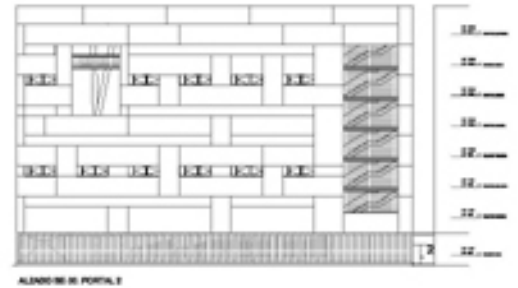
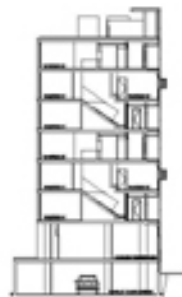
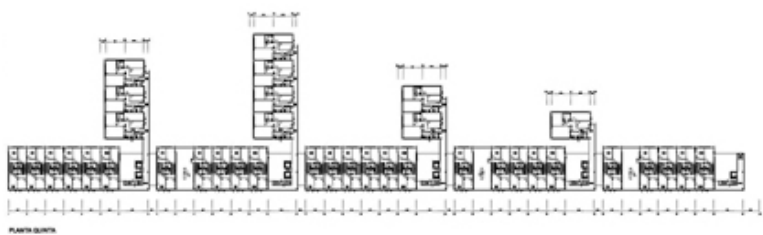
proponente

Nieto de la Cierva, Fuensanta
Sobejano García, Enrique

Empresa Pública de Suelo de Andalucía. (E.P.S.A.)

promotor

Empresa Pública de Suelo de Andalucía. (E.P.S.A.)



premios

Premio European
VII Bienal A E 2003