

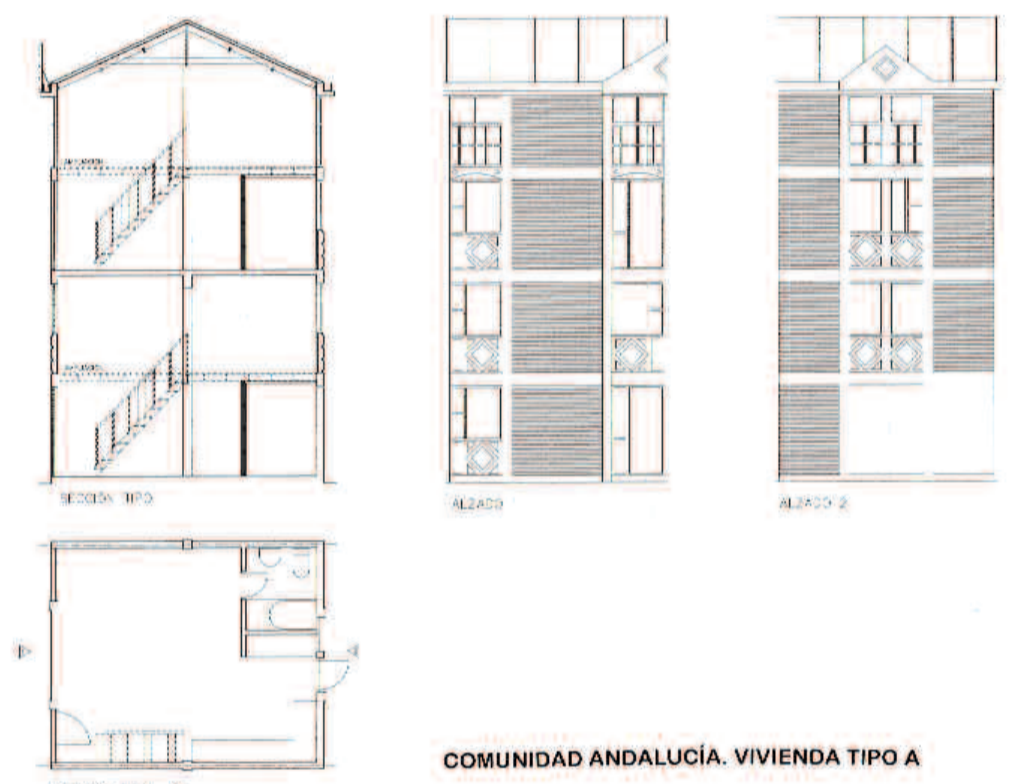
Cooperación Internacional Chile



La preexistencia era un antiguo cité de viviendas populares de una sola planta que colmataban el solar con acceso y distribución mediante pasajes. El proyecto tomaría, con el compromiso de reinstalar a sus antiguos habitantes, un fuerte carácter colectivo de espacios interiores de acceso y convivencia.

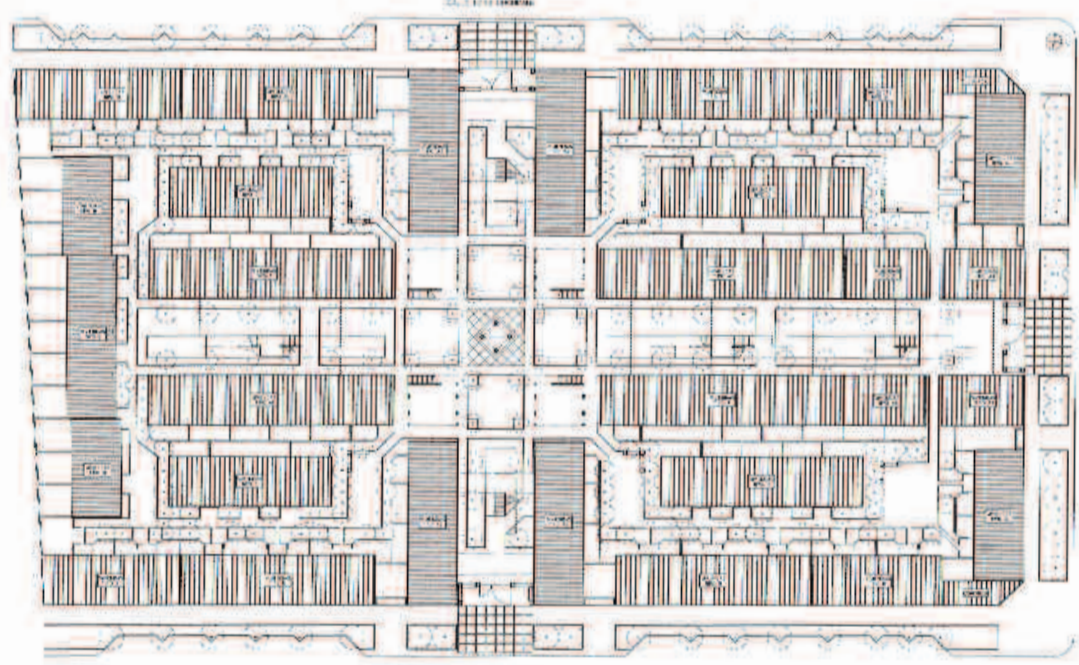
De este modo, se pretende redensificar el tejido urbano demostrando la viabilidad de este tipo de actuaciones de vivienda social, frente a las habituales en la periferia de la ciudad

A las viviendas, de dos y tres plantas, se accede a través de espacios de relación, con locales de equipamiento comunitario: biblioteca, sala de reuniones, guardería y locales comerciales, cuyo arrendamiento proporciona fondos para el mantenimiento.



COMUNIDAD ANDALUCÍA. VIVIENDA TIPO A

178 viviendas. Comunidad Andalucía, Santiago. 1991-1992



Arquitectos:

Fernando Castillo
Eduardo San Martín
José Miguel Asensio
Jorge Benítez
E. García

Promotor:

Junta de Andalucía
Consejería de Obras Públicas y Transportes
Dirección General de Arquitectura y Vivienda
Ministerio de la Vivienda y Urbanismos de Chile

