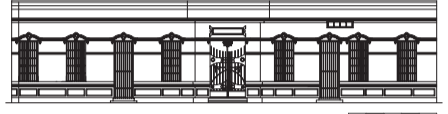




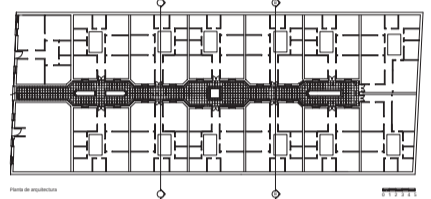
Cooperación Internacional Chile

Cité Recreo Santiago de Chile 1906-2003

Ubicación García Reyes, 333
Barrio Yungay
Año construcción 1906
Superficies total 1.732 m²
N° de pisos 1
Materialidad Albañilería Reforzada
N° de viviendas 14
Año de restauración Mayo 2003
N° de residentes 63 habitantes



Fachada principal



Fuente de arquitectura

El cité es una tipología de vivienda que se organiza generalmente a lo largo de una calle o pasaje sin salida y que ocupa extensas áreas de la parte occidental de la Comuna de Santiago. Los proyectos de rehabilitación de las viviendas y los espacios comunes fueron redactados por la oficina técnica de la municipalidad interviniéndose tanto en la edificación como en los espacios comunitarios. La actuación se realiza en siete cités, que han sido seleccionados por su interés arquitectónico y que se encuentran ocupados por familias de bajos ingresos económicos.

Cité Las Palmas Santiago de Chile 1914-2002

Ubicación Matucana, 522-536
Barrio Yungay
Año construcción 1914
Superficies total 1.035,59 m²
N° de pisos 3
Materialidad Albañilería Reforzada
N° de viviendas 10
Año de restauración Febrero 2002
N° de residentes 45 habitantes



Elevación principal

