

Dirección
JAVIER PRADERA
FERNANDO SAVATER

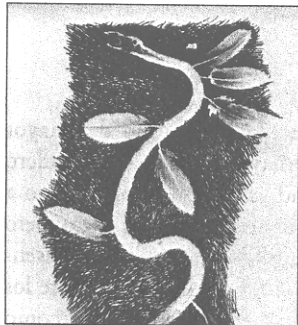
Edita
PROMOTORA GENERAL
DE REVISTAS, SA

Director general
ALEJANDRO ELORTEGUI ESCARTÍN

Subdirector general
AGUSTÍN SAGREDO

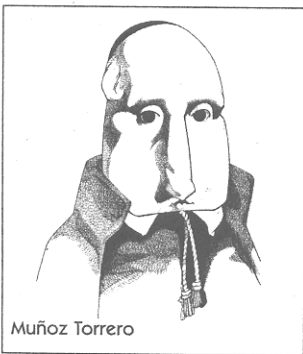
Coordinación editorial
NURIA CLAVER

Diseño
MARICHU BUITRAGO



Alfonso Galván (Madrid, 1945).
Artista de difícil clasificación, su trabajo
conjuga un extraño realismo, cargado de
imágenes simbólicas, con una obra que va
de la ironía a la abstracción del significado.
Ha participado en numerosas exposiciones,
destacando *Otras figuraciones* y
Calidoscopio español.

Caricaturas
LOREDANO



Muñoz Torrero

Correo electrónico: claves@progres.es
Internet: www.claves.progres.es

Correspondencia: PROGRESA.
JULIÁN CAMARILLO, 29 B; 1ª PLANTA.
28037 MADRID. TELÉFONO 915 38 61 04.
FAX 915 22 22 91.

Publicidad: PROGRESA. JULIÁN CAMARILLO,
29 B; 1ª. 28037 MADRID.
TELÉFONO 915 38 62 68.

Impresión: MONTERREIÑA.
ISSN: 1130-3689

Depósito Legal: M. 10.162/1990.

Esta revista es miembro de
ARCE (Asociación de Revistas
Culturales Españolas)

Esta revista es miembro
de la Asociación de Revistas
de Información



Esta revista recibe ayuda de la
Dirección General del Libro,
Archivos y Bibliotecas para
su difusión en Bibliotecas, Centros Culturales y
Universidades de España.

Para petición de suscripciones
y números atrasados dirigirse a:
Correo: c/ Atocha, 107, 1ª A. 28012 Madrid.
Tel. 902 10 11 46. Fax 902 87 78 15

MICHAEL J. SANDEL

4

LIBERALISMO Y COMUNITARISMO

RODRIGO TENA ARREGUI
ELISA DE LA NUEZ

12

DIAGNÓSTICO SOBRE
LA BUROCRACIA PÚBLICA

GABRIEL BELLO REGUERA

18

LA EMIGRACIÓN
Y LA PERIFERIA MORAL EUROPEA

JOSÉ MARÍA RIDAO

23

POPULISMO, DEMOCRACIA,
INMIGRACIÓN

RICARD ZAPATA-BARRERO

28

UTOPIA, FRONTERAS
Y MOVILIDAD HUMANA

MARÍA ELÓSEGUI

38

LA NACIONALIZACIÓN DE
LOS INMIGRANTES Y LA LENGUA

Semblanza
Francisco Rubio Llorente

46

Diego Muñoz Torrero
Un liberal trágico

Filosofía política
Tony Judt

52

Política y compromiso intelectual
Althusser, Hobsbawm, Kolakowski

Política internacional
Thomas Powers

64

Irán: la amenaza

Ciencias sociales
Amy Gutmann

68

¿Es especial la identidad religiosa?

Ensayo
Debora Spini

74

Religión y política

Filosofía
Manuel Cruz

81

Marramao:
El don de la oportunidad (filosófica)