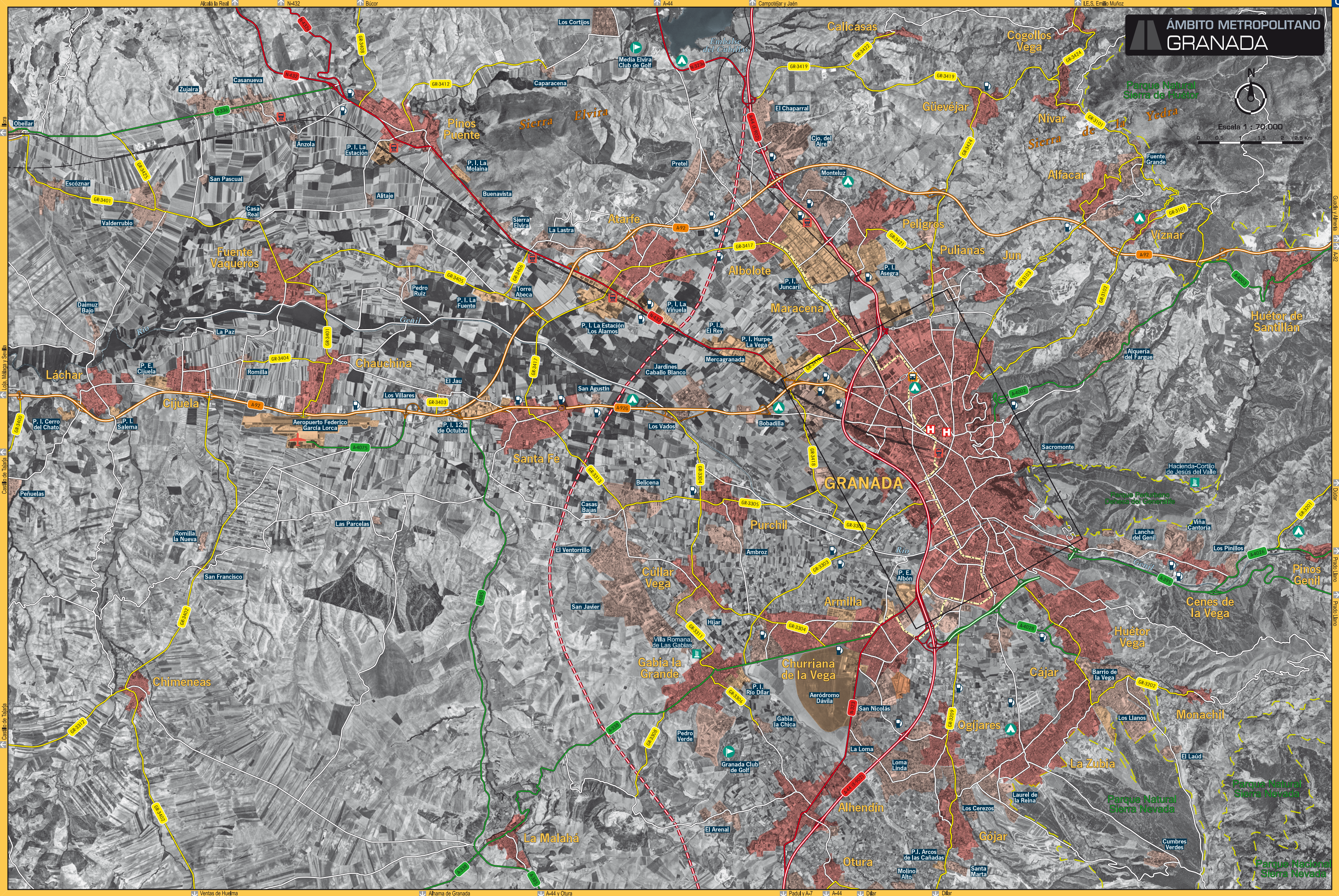


ÁMBITO METROPOLITANO GRANADA



Escala 1 : 70.000
0 0,5 1,0 2,0 4,0 Km



Alcalá la Real N-432 Búcor A-44 Campolajar y Jaén I.E.S. Emilio Muñoz
Obeilar Escóznar Valderrubio Fuente Vaqueros Láchar Cijuela Chimeneas La Malahá Ventas de Huelma
Alhama de Granada A-44 y Otura
Padul y A-7 A-44 Dilar
Dilar