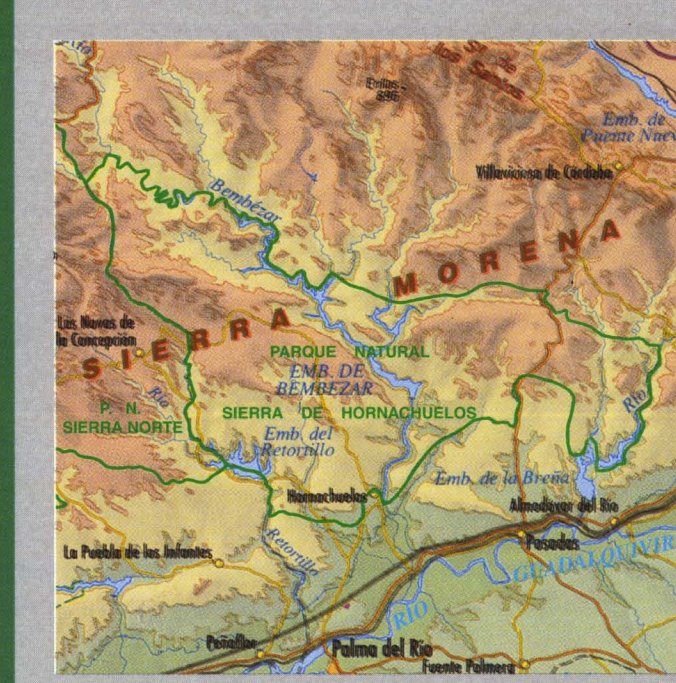
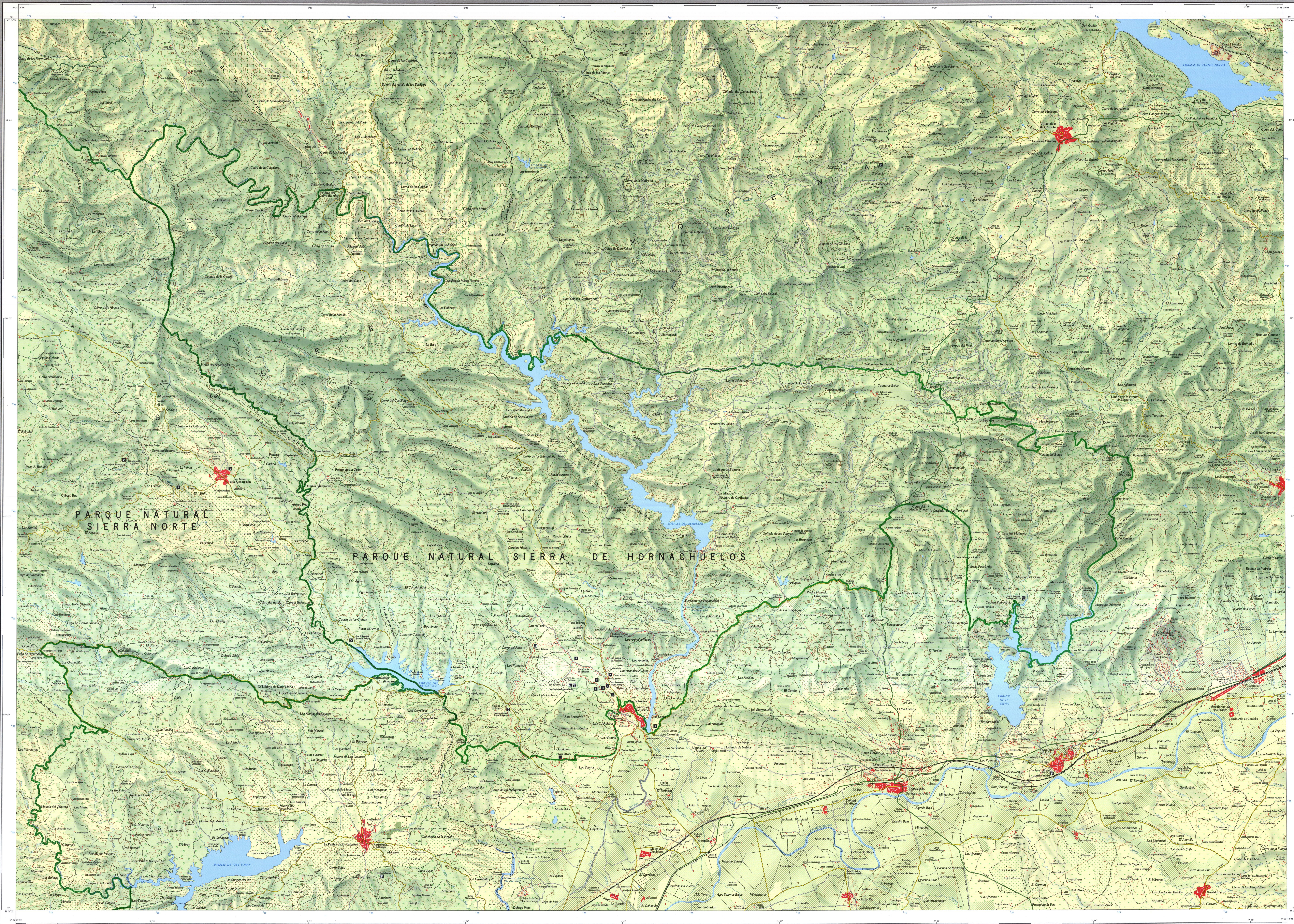
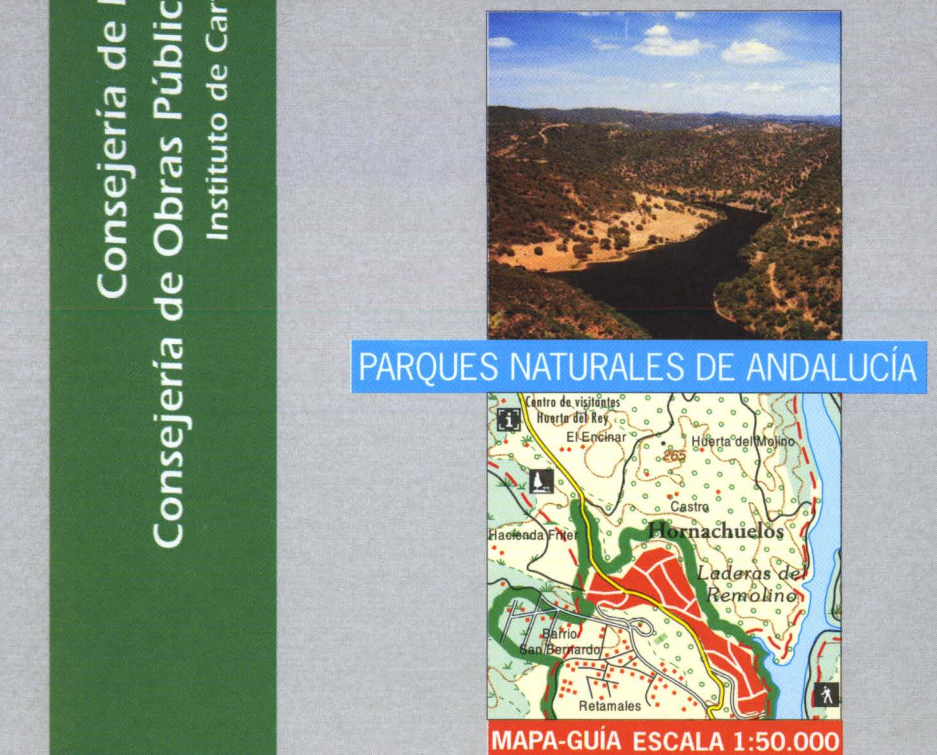


# PARQUE NATURAL SIERRA DE HORNACHUELOS



Consejería de Medio Ambiente y Transportes  
Consejería de Obras Públicas y Transportes  
Instituto de Cartografía de Andalucía

Sierra de Hornachuelos



Consejería de Medio Ambiente y Transportes  
Consejería de Obras Públicas y Transportes  
Instituto de Cartografía de Andalucía

**SEÑALES CONVENCIONALES**

SEÑALES CONVENCIONALES	SEÑALES CONVENCIONALES	SEÑALES CONVENCIONALES
<b>URBANIZACIONES</b>	<b>POBADAS</b>	<b>CIUDADES</b>
De 5.000 a 10.000 hab.	De más de 2.000 hab.	Villanueva
De 2.000 a 5.000 hab.	Entre 500 y 2.000 hab.	Las Casas
Menos de 2.000 hab.	Guadalupe	Casas Cortes
		Isenias
<b>Carreteras</b>	<b>Centros</b>	
Aut. Nacionales	Sanos	
Aut. Provinciales	Reservación de centros	04-071
Pistas y otros caminos	Cartelaje	
<b>Ferrocarriles y otras infraestructuras</b>		
Alta velocidad (AVE)	Linea férrea	
Vías locales de ancho normal		
<b>Límites</b>		
Autonómico	Municipal	
Provincial	Español (Reserva Protegida)	
<b>Ver Barrios</b>		
Muy a menudo	Comunes	
A menudo	Andaluz	
<b>Señales especiales</b>		
Aviso de peligro	Punto de información	
Centro de visitantes	Zona de camping	
Fuente	Reserva de senderos	
<b>USOS DEL SUELO</b>		
Cultivos herbales de secano	Matorral de cultivos	Matorral abierto y pastizal
Cultivos herbales de regadío	Quercuina	Monte
Cultivos leñosos	Coníferas	Sabina y repoblaciones recientes
Olivo	Matorral denso	Espequeo con repoblación reciente

**La Comarca de Hornachuelos**

El Parque Natural Sierra de Hornachuelos se encuentra localizado en la mitad meridional del cuadrante noroccidental de la provincia de Córdoba en Sierra Morena, aljorquillo por el lado noroccidental, y en la zona de Sierra de Hornachuelos por el lado meridional. El territorio que ocupa el Parque Natural Sierra de Hornachuelos es un territorio que ha sido prácticamente inalterado en toda la geografía provincial.

Los rasgos geográficos que caracterizan a esta zona son su relieve accidentado, con elevadas manifestaciones topográficas dispersas en grandes parcelas de terreno que se encuentran rodeadas por cerros y montañas de gran altitud. El relieve es bastante irregular y accidentado. Existen los barridos de calizas, dolomitas y cuarcitas que se encuentran rodeados por cerros y montañas de gran altitud.

Los suelos más representativos son los herbales, regadíos y yerbales. En general el tipo de suelo predominante es el de tipo calcáreo, con un alto contenido en calcio y un pH que oscila entre 7,5 y 8,5. Los suelos más representativos son los herbales, regadíos y yerbales. En general el tipo de suelo predominante es el de tipo calcáreo, con un alto contenido en calcio y un pH que oscila entre 7,5 y 8,5.

La vegetación está dominada por el bosque esclerófilo mediterráneo. En el estado de vegetación más representativo, el bosque esclerófilo mediterráneo, en la zona de Sierra de Hornachuelos, se encuentran los bosques de encina, que son los más representativos. El tipo de vegetación más representativa es el de tipo calcáreo, con un alto contenido en calcio y un pH que oscila entre 7,5 y 8,5.

El tipo de vegetación más representativa es el de tipo calcáreo, con un alto contenido en calcio y un pH que oscila entre 7,5 y 8,5.

El tipo de vegetación más representativa es el de tipo calcáreo, con un alto contenido en calcio y un pH que oscila entre 7,5 y 8,5.