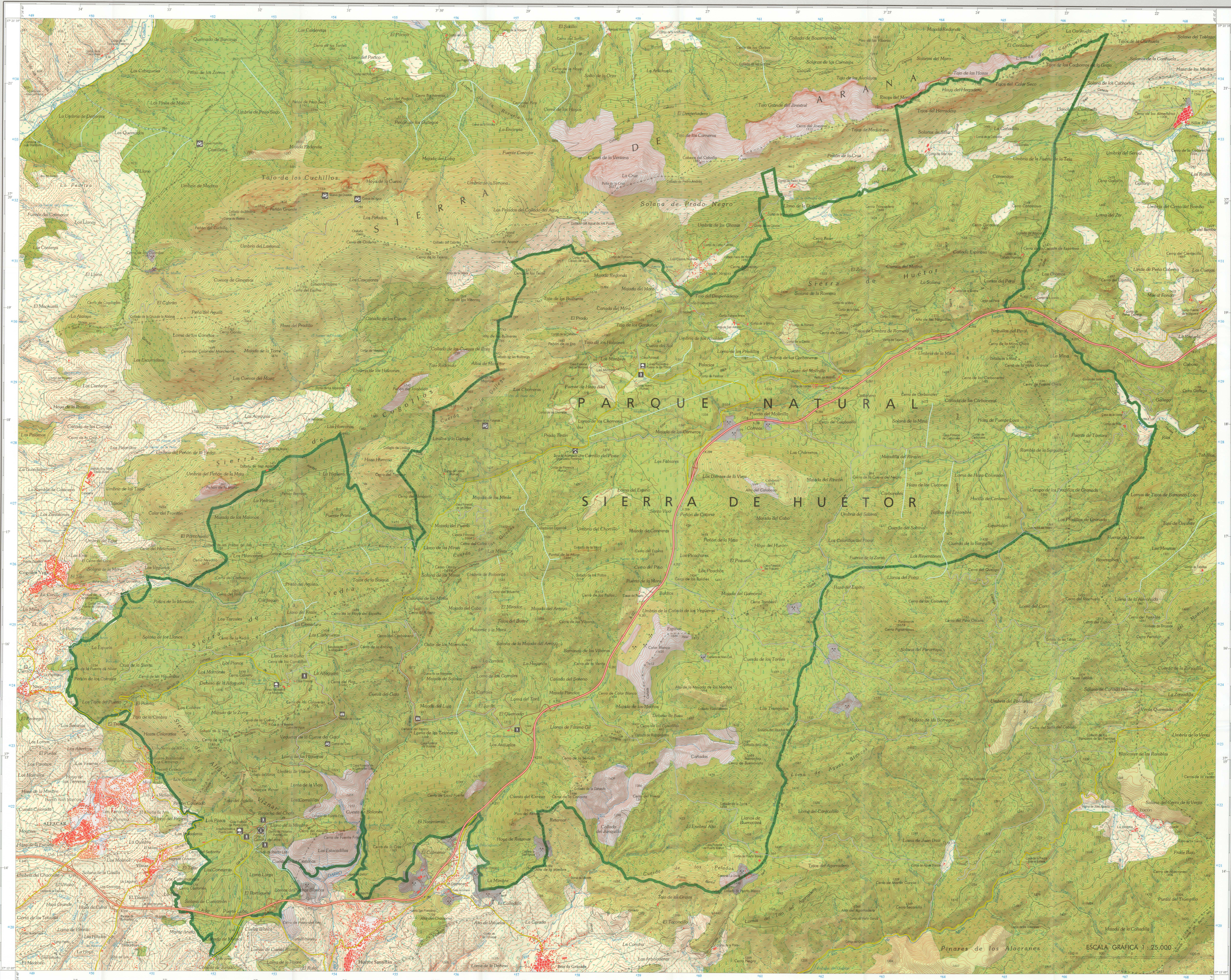


# PARQUE NATURAL SIERRA DE HUÉTOR



**PARQUE NATURAL Sierra de Huétor**

Granada

Dirección de Interés:  
 Centro de Visitantes "Sierra de Huétor"  
 Ctra. Local Pta. Lobo - Vivero Km. 2  
 18014 Huétor Santillán, Granada  
 Tel. 958 54 04 26

Oficina del Parque Natural  
 Consellería de Medio Ambiente  
 Delegación Provincial de Granada  
 C. Barroca de la Invernada, 1  
 18004 Granada  
 Tel. 958 02 01 00  
 www.parquesnatura.es

Base cartográfica:  
 Mapa Topográfico de Andalucía a 1:10.000  
 Año de edición: 2003

Consejo de Medio Ambiente  
 Consejería de Obras Públicas y Transportes  
 Instituto de Cartografía de Andalucía

**Sierra de Huétor**

PARQUES NATURALES DE ANDALUCÍA

MAPA-GUÍA ESCALA 1:25.000

JUNTA DE ANDALUCÍA  
 COMUNIDAD EUROPEA  
 Fondo Europeo de Desarrollo Regional

**SIGNOS CONVENCIONALES**

Toponimia Urbana	AYUNTAMIENTOS Y BARRIOS	ALFACAR	OTRAS POBLACIONES
de 2.000 a 5.000 hab.	Autónoma	Huétor Santillán	Miravivada
De 1.000 a 2.000 hab.	Provincia	Vivero	Las Miravivas
Menos de 1.000 hab.	Barrios	Sillar Viejo	Casas, Cortijos
			Cerro de Pinar

**Vías de Comunicación**  
 Carreteras  
 Carreteras secundarias  
 Pistas y otras carreteras  
 Vías pecuarias  
 Numeración de carreteras

**Limites**  
 Municipio  
 Contorno  
 Parque Natural

**Vías fluviales**  
 Ríos y Arroyos  
 Arroyos no permanentes  
 Acueductos

**Signos especiales**  
 Verticales geodésicas  
 Centro de visitantes  
 Mirador  
 Fuente, Alcantarilla  
 Área recreativa  
 Inicio de sendero  
 Sendero señalizado  
 Acampada libre organizada  
 Cueva / Sima

**USOS DEL SUELO**  
 Labranza  
 Cultivos herbáceos  
 Olivar  
 Lantizas en secano  
 Almacén de cultivos  
 Quebradas  
 Prados  
 Material depuesto  
 Pastoral aboradado  
 Pastizales  
 Vegetación escasa  
 Canteras