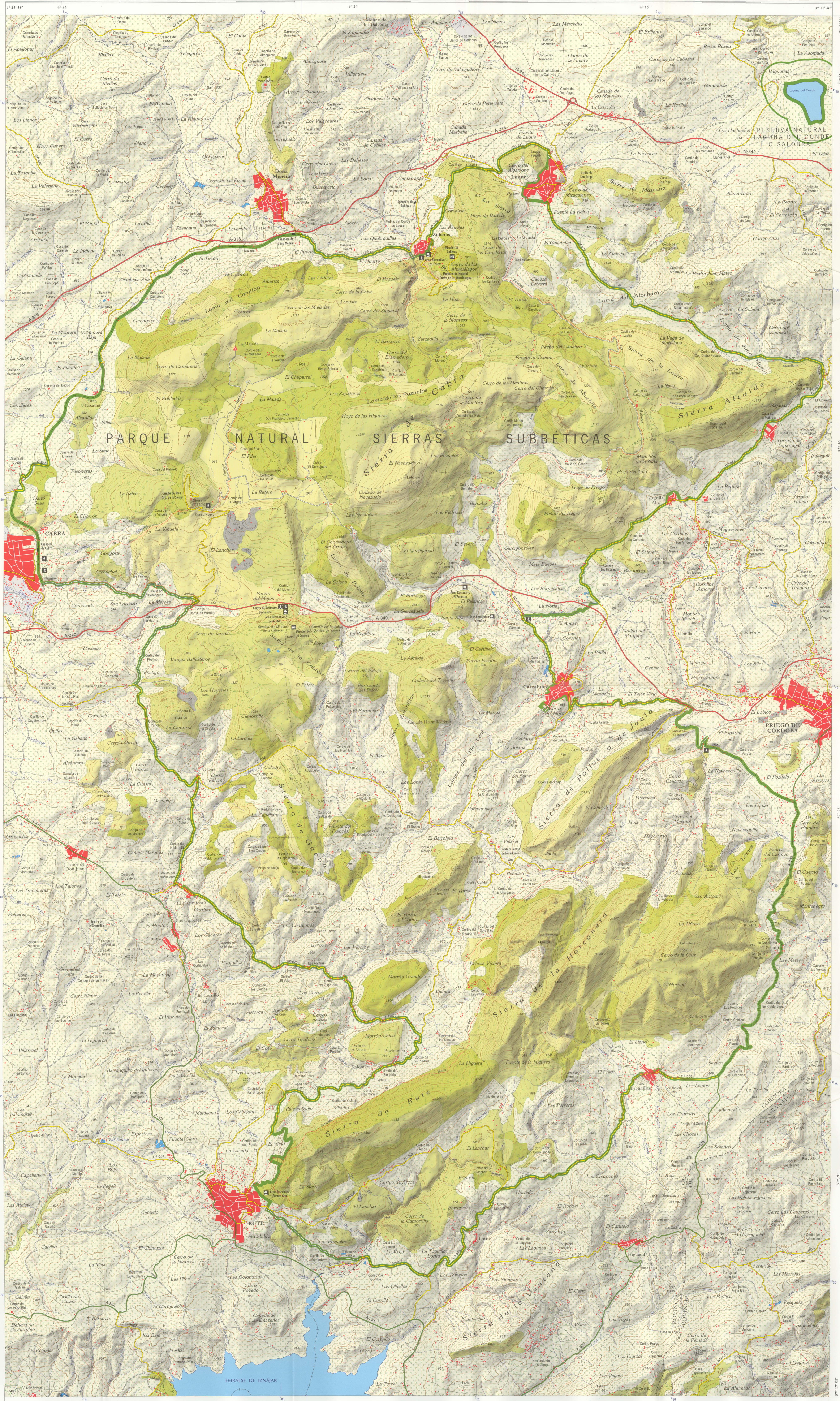


PARQUE NATURAL SIERRAS SUBBÉTICAS



PARQUE NATURAL
Sierras Subbéticas



Consejería de Medio Ambiente
Consejería de Obras Públicas y Transportes
Instituto de Cartografía de Andalucía

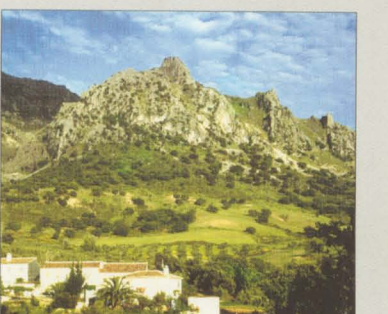


AS1
NPP/0064

Base Cartográfica:
Mapa Topográfico de Andalucía 1:10.000
Año de edición: 2004



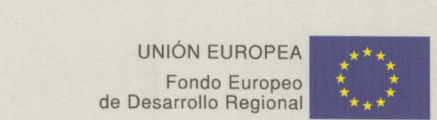
Sierras
Subbéticas



PARQUES NATURALES DE ANDALUCÍA



MAPA-GUÍA ESCALA 1:40.000



UNIÓN EUROPEA
Fondo Europeo
de Desarrollo Regional

SIGNOS CONVENCIONALES

Toponimia Urbana	
AYUNTAMIENTOS	OTRAS POBLACIONES
De 10.000 a 25.000 hab.	CABRA
De 5.000 a 10.000 hab.	RUTE
De 2.000 a 5.000 hab.	Laque
Menos de 2.000 hab.	Zuberos
	Zambra
	La Mesa
Carreteras	
RIG y Red Básica	Caminos
Red Intercomarcal	Sendes
Red Secundaria	Numeración de carreteras
Pistas y Otras carreteras	CP-026
Ferrocarriles y otras infraestructuras	
Ferrocarril desmantelado	Línea eléctrica
Límites	
Provincial	Espacios Naturales Protegidos
Municipio	Zona de Protección
Vías fluviales	
Ríos y arroyos permanentes	Canales
Arroyos no permanentes	Acuquies
Signos especiales	
Área recreativa	Monumento natural
Centro de visitantes	Sendero señalizado
Mirador	
Inicio de sendero	

USOS DEL SUELO

Urbano denso	Matorral arbóreo	Coníferas
Cultivos leñosos	Matorral denso	Pastizal
Olivar	Matorral disperso y pastizal	Castaños
Mosaico de cultivos	Quejunaes	Invernaderos

Senderos del Parque Natural

Cañón del Bailén	Además de impresionantes tajos y cañones, este sendero tiene el atractivo de la observación de numerosas cascadas prehistóricas. Especialmente indicada para recorrer en primavera y otoño, desde el se pueden avistar más de distantes rapaces. Longitud: 4,8 km Dificultad media: Media-baja Tiempo de ida: 2 horas
Fuente de Jarcas	Sendero que debe su nombre al manantial que supone el punto final del recorrido. Discurre por una zona con un yacimiento de argarítico (metal variedad de la calca). Longitud: 6,5 km Dificultad media: Baja Tiempo de ida: 2 horas
La Ermita	Sendero que discurre de Cabra al Santuario de la Ermita Virgen de la Sierra. Ofrece la oportunidad de observar enormes quejunaes centenarios. Culmina en El Picacho de Cabra, que con sus 1.217 metros de altura presenta una imponente panorámica, considerándose el punto más céntrico de todo el territorio andaluz. Longitud: 5 km Dificultad media: Media Tiempo de ida: 3 horas
Mirador de la Cabrera	Su inicio se encuentra en el Centro de Visitantes Santa Rita. Su recorrido nos muestra una gran variedad de formaciones geológicas, destacando los lapiceros, calizas de distintos tipos, canchales y rocas fragmentadas. Longitud: 2 km Dificultad media: Media-alta Tiempo de ida: 1-2 horas
Mirador de la Cabrera	Con inicio en el Centro de Visitantes de Santa Rita discurre por un típico bosque mediterráneo en el que, además de borbes y comicabras, encontramos sotobosque de rosales, myrsinos, juncos negros, trépanos y especies propias de zonas húmedas que se desarrollan gracias a los manantiales. Longitud: 2,4 km Dificultad media: Media-baja Tiempo de ida: 1-2 horas
Las Butreras	Sendero que discurre de Carcabuy a las inmediaciones de Laque. Permite disfrutar de un imponente paisaje, además de descubrir por cortados donde anda la mayor colonia de bueitre leonado de este espacio natural. Longitud: 19 km Dificultad media: Media Tiempo de ida: 5 horas
Sierra Horconera	Sendero que discurre por un paisaje diverso: zonas de vegetación exuberante, bosques de ribera, olivares, Sierra Horconera, cortados del pico Bermejo, etc... Longitud: 24 km Dificultad media: Media-alta Tiempo de ida: 8 horas
La Nava	Sendero que recorre formaciones kársticas típicas como son el polje (degradación de fondo plano) que le da nombre y el lapiaz de los Lancharos. Longitud: 19 km Dificultad media: Baja Tiempo de ida: 2 horas

Direcciones de interés

CONSEJERÍA DE MEDIO AMBIENTE DIRECCIÓN PROVINCIAL DE CABRA Torre de Andújar s/n 681, Sevilla-Huelva, 71 Plaza 14071-Córdoba Tlfax: 937 001300	Centro de Visitantes Santa Rita Ctra. a Jarca, s/n 57 19490 -Cabra (Córdoba) Tlfax: 937 334034
--	---

© JUNTA DE ANDALUCÍA
M.A. 14.023/11
DISEÑO Y MAQUETACIÓN: ESTUDIO 11
DIFUSIÓN: ESTUDIO 11
IMPRESIÓN: ESTUDIO 11