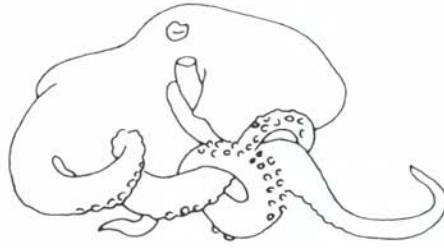
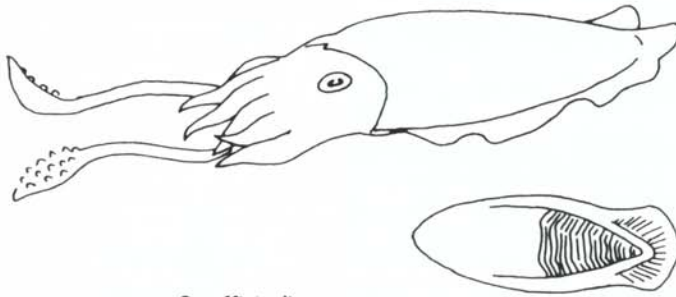


## CLAVE DE CEFALOPODOS

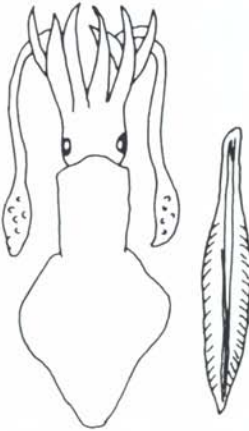
1.
  - 1.1. Ocho brazos alrededor de la boca. *Octopus vulgaris*, Pulpo, 500-700 mm (4).
  - 1.2. Diez brazos alrededor de la boca . . . . . 2
2.
  - 2.1. Aleta que corre desde el extremo cefálico al caudal, con una pequeña escotadura en dicho extremo; concha calcárea interna. *Sepia officinalis*, Choco, 300-500 mm (4).
  - 2.2. Origen de la aleta entre los extremos cefálico y caudal; concha córnea interna . . . 3
3.
  - 3.1. El origen de la aleta se acerca más al extremo cefálico que al caudal, concha en forma de pluma; color blanco sucio. *Loligo vulgaris*, Calamar, 400-600 mm (4).
  - 3.2. El origen de la aleta se acerca más al extremo caudal, concha en forma de flecha; color rosáceo. *Ommastrephes sagittatus*, Lula, 500-800 mm (3).



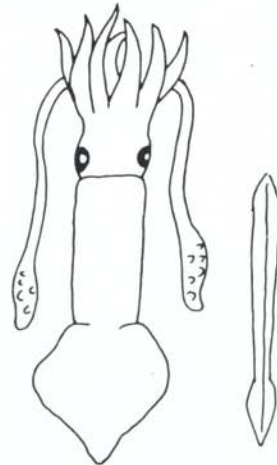
*O. vulgaris*



*S. officinalis*



*O. sagittatus*



*L. vulgaris*