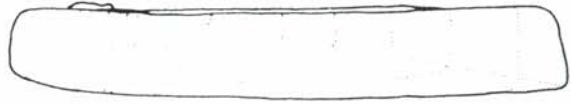


INVENTARIO DE CONCHAS DE LA MARISMA DEL MANTO

<u>ESPECIES</u>	<u>ABUNDANCIA</u>
CLASE GASTEROPODA	
<i>Murex brandaris</i>	1
CLASE BIVALVIA	
<i>Glycimeris glycimeris</i>	2
<i>Anomia ephippium</i>	1
<i>Cerastoderma edule</i>	3
<i>Chamaelea gallina</i>	2
<i>Venerupis aurea</i>	1
<i>Venerupis decussata</i>	2
<i>Solen marginatus</i>	2
<i>Ensis siliqua</i>	1
<i>Tellina planata</i>	1
<i>Mactra corallina corallina</i>	1
<i>Mactra corallina stultorum</i>	1
CLASE CEPHALOPODA	
<i>Sepia officinalis</i>	1



Vaurea



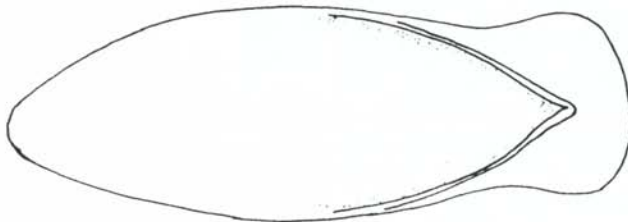
E. siliqua



A. planatus



M. corallina



S. officinalis