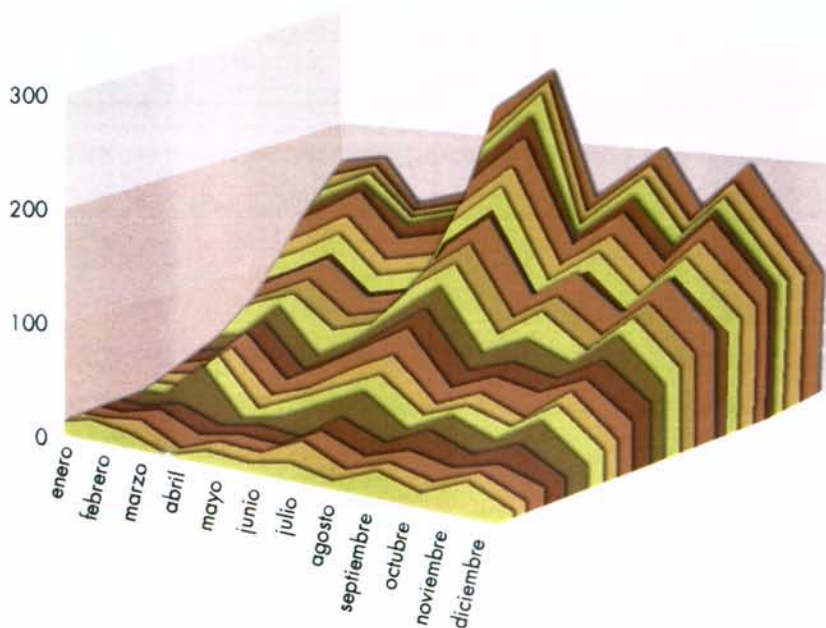




CAUSAS DE LOS INGRESOS DE LOS ANIMALES EN LA RED 8

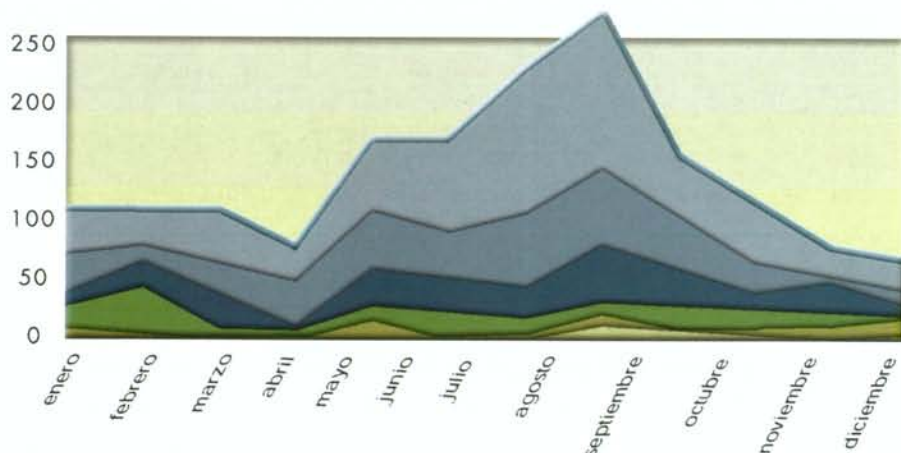
Las causas que motivan el ingreso de los animales en la Red de CREAs son múltiples. Si tomamos los datos del período 1982-2001 tenemos que más de 36.800 animales fueron ingresados, lo que supone una media de 153 animales por mes. Sin embargo el contingente anual de ingresos no se reparte por igual a lo largo de todos los meses del año; el mayor número de ingresos se producen en verano (de junio a septiembre), estación que coincide con la emancipación de los jóvenes nacidos ese año, que son los más vulnerables a la interferencia humana. En este período tienen lugar también algunos años las mortandades de aves acuáticas, muchas de las cuales requieren atención sanitaria.

VARIACIÓN MENSUAL DEL NÚMERO DE EJEMPLARES INGRESADOS EN LOS CREAs





VARIACIÓN MENSUAL DEL NÚMERO DE EJEMPLARES INGRESADOS EN EL CREMA



Las principales causas de los ingresos de los animales en la Red de CREAs son las siguientes:

Caza ilegal

Esta es la principal causa de ingreso en Andalucía en los vertebrados terrestres. Hay cazadores que ilegalmente disparan contra especies no cinegéticas cometiendo así un delito que todos debemos denunciar. Algunos de estos animales quedan heridos de diversa consideración, y son atendidos en los CREAs. Esta agresión directa es, obviamente, muy traumática. Cuando los animales no mueren, en el caso de las aves los disparos suelen acarrear la rotura de una o ambas alas y quedan irrecuperables.





Electrocución

Sobre todo las rapaces resultan a veces electrocutadas en los tendidos eléctricos no acondicionados, y que utilizan de posaderos. Este es un importante factor de mortandad de especies amenazadas tales como el Águila Imperial, cuyo delicado estado de conservación exige la corrección de numerosos tendidos eléctricos antiguos. Las aves electrocutadas suelen morir fulminadas, y raramente son atendidas en los CREAs.



Colisión con tendidos eléctricos y otros obstáculos

Con cierta frecuencia las rapaces y otras aves veleras colisionan con tendidos eléctricos, y sufren traumas que suelen requerir la intervención quirúrgica y un largo período de rehabilitación; muchas de estas aves no se recuperan nunca. Produce también graves lesiones la colisión con los cables de los tendidos telefónicos y de los cercados, a la que son especialmente vulnerables los halcones y otras aves de vuelo veloz y bajo, así como la colisión con automóviles que sufren sobre todo las rapaces nocturnas y carroñeras y los chotacabras. Resultan también con frecuencia atropellados los erizos y los anfibios y reptiles. En el mar, las especies marinas colisionan con las embarcaciones, cuyas hélices producen sobre todo en las tortugas graves mutilaciones.



Enfermedad

Algunos animales ingresan afectados por una enfermedad. En este caso es necesario hacer un buen diagnóstico, y proceder al correspondiente tratamiento. Los cetáceos enfermos o contusionados quedan debilitados y, para evitar hundirse y ahogarse, buscan instintivamente la playa para varar. En la mayoría de los casos se trata de animales agónicos, que no deben ser por razones obvias reingresados en el mar. Otras veces un buen diagnóstico y el oportuno tratamiento consiguen rehabilitar al cetáceo.

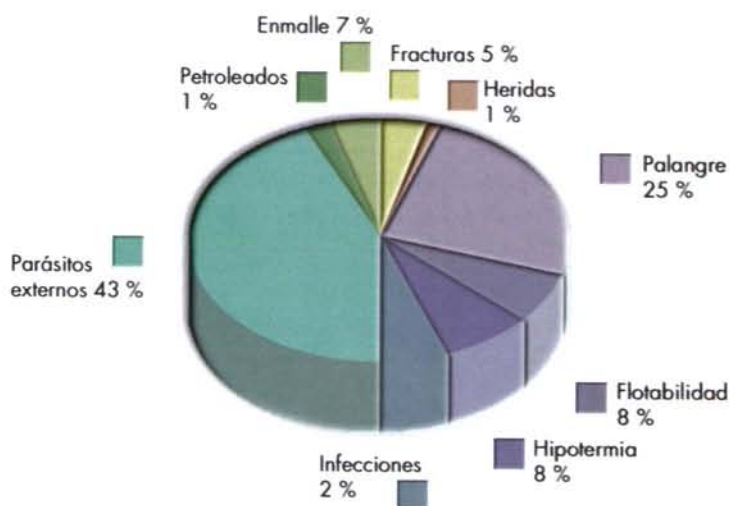
Inanición

Un trauma o enfermedad superado, o alguna desventaja respecto a sus congéneres, puede llevar a algunos animales sanos a sufrir de inanición. Lo último es frecuente por ejemplo en los buitres jóvenes, que resultan desplazados de la carroña por los adultos y acaban desnutridos e incapaces de volar. En todos estos casos la rehabilitación se limita a proporcionar reposo y comida a los animales, que en su práctica totalidad vuelven al campo. Los cetáceos y sobre todo las tortugas marinas ingieren plásticos y otros residuos que les impiden tragar o digerir el alimento y pueden morir de inanición.





CAUSAS DE INGRESOS EN VERTEBRADOS MARINOS



Capturas accidentales

Cada año miles de tortugas marinas son atrapadas de manera accidental por barcos de pesca. Especialmente importante es la incidencia en los anzuelos de palangre, aunque también se dan casos de animales atrapados en las artes de arrastre, cerco y otras redes.

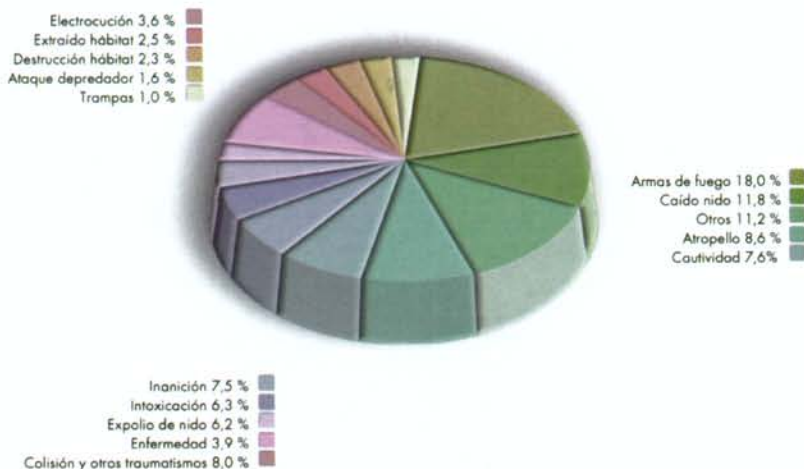
Petroleamiento

El Estrecho de Gibraltar es uno de los puntos donde el tráfico de barcos petroleros es más intenso de todo el mundo. Como resultado de esta actividad cada año se producen numerosos vertidos accidentales e ilegales (por la limpieza de sentinas o bodegas) que interaccionan de manera negativa con los animales marinos, especialmente las tortugas marinas, provocando severas intoxicaciones y pérdida de movilidad.





CAUSAS DE INGRESOS EN VERTEBRADOS TERRESTRES



Huevos y crías

Entre las especies de aves que crían en nuestra Comunidad Autónoma es frecuente que los pollos y volantones caigan del nido por accidente; es importante comunicar este hallazgo a la red de CREAs para no interferir en su crianza. En otras ocasiones el personal de la Consejería de Medio Ambiente debe extraer las nidadas ante la amenaza de su destrucción. Estos animales son conducidos al centro más próximo, son alimentados y cuidados hasta su liberación.

En el caso de encontrarse nidadas con huevos o de realizarse el rescate de puestas en peligro de destrucción, los huevos se incuban en las condiciones óptimas en incubadoras hasta su eclosión, para posteriormente ser criados y reintroducidos en el medio natural.

