

# INTERVENCIÓN EN EL RÍO GUADALETE, EN TORNO AL PUENTE DE CARTUJA (JEREZ DE LA FRA., CÁDIZ) 2010 – 2011



# Río Guadalete



- \* **3.677 km<sup>2</sup>** de cuenca vertiente
- \* **165 km** de cauce principal
- \* **5 embalses** de regulación,  
con una capacidad total de **1.392 Hm<sup>3</sup>**



## 1950-2011: Alteraciones en la cuenca y en el cauce



construcción de grandes embalses



intensificación de la agricultura



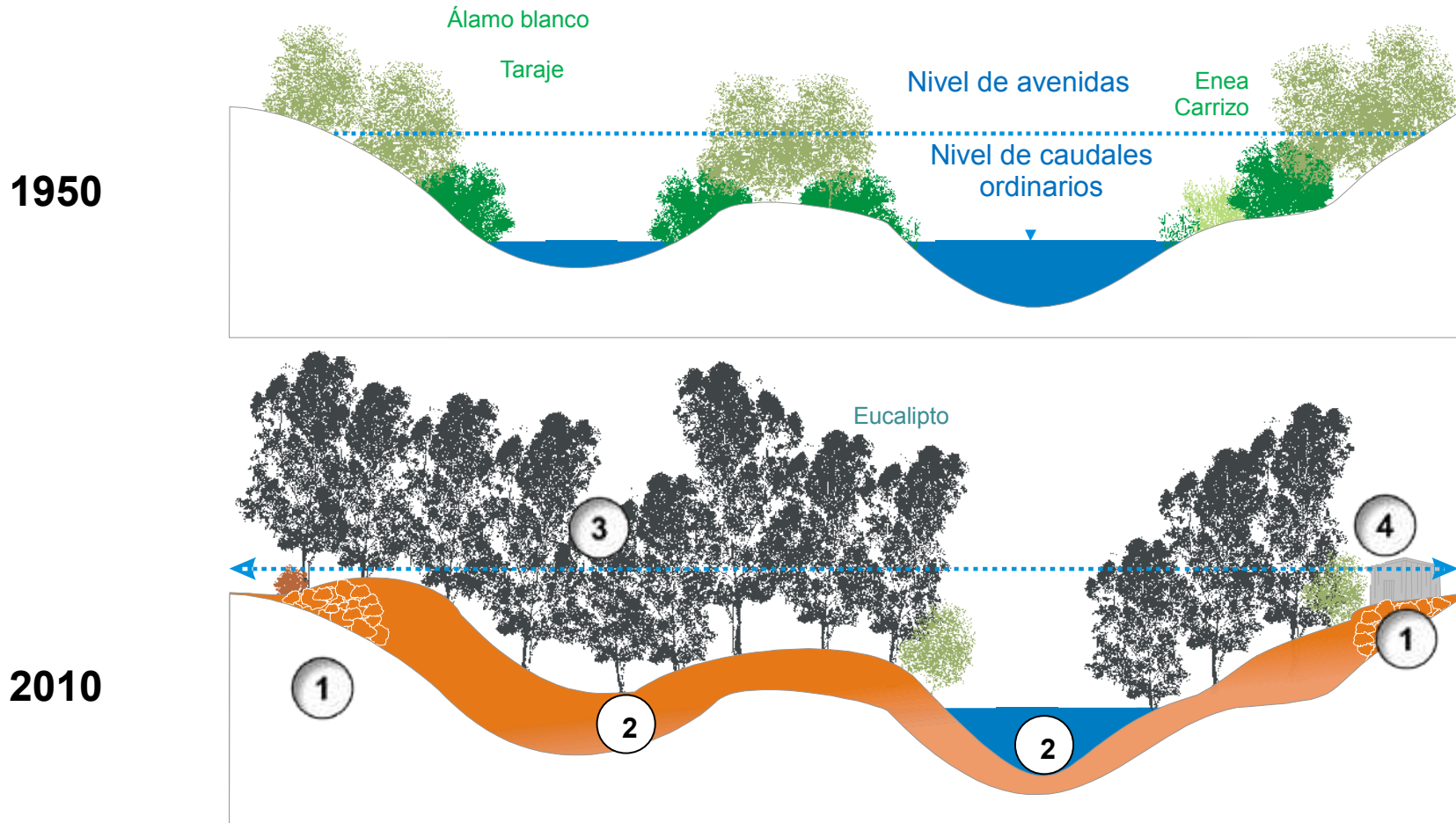
extracción de áridos



ocupaciones y rellenos

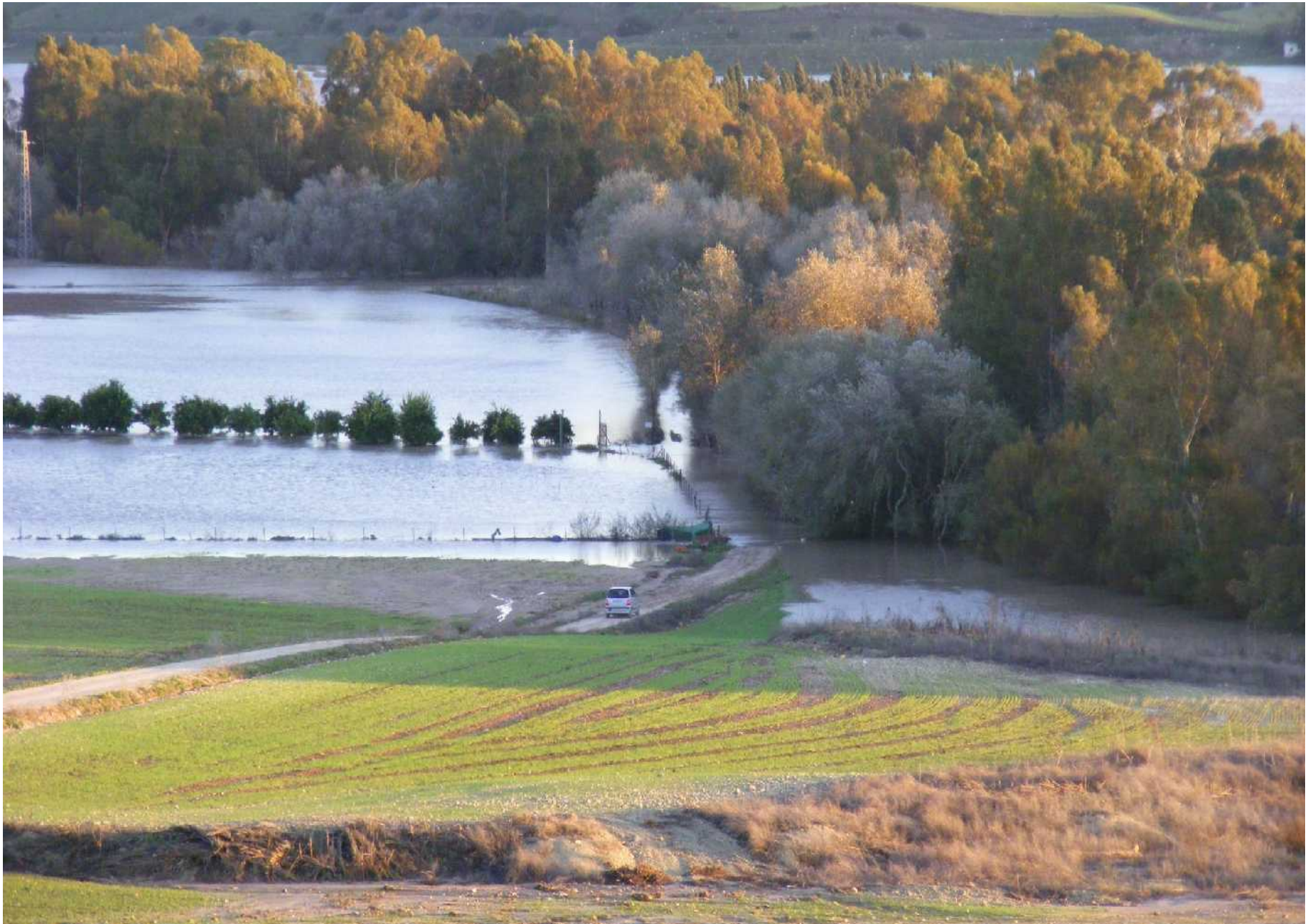


# EVOLUCIÓN DEL CURSO BAJO DEL RÍO GUADALETE

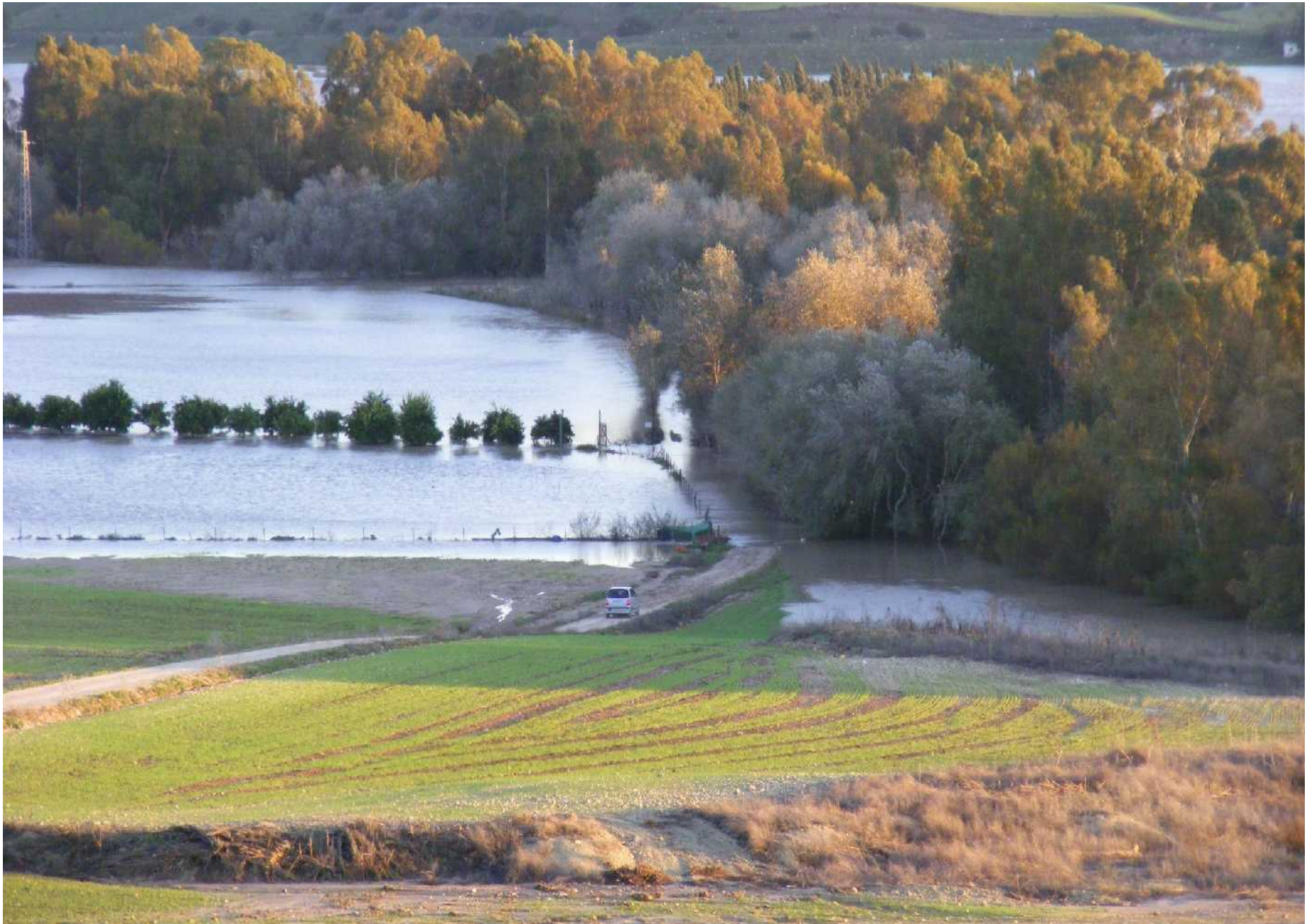


1. Rellenos en orillas (agricultura, ocupaciones ...)
2. Relleno por sedimentación y laminación en presas de caudales punta.
3. Eucaliptos invadiendo hacia adentro el cauce.
4. Desbordamientos por pérdida de sección útil en el cauce.

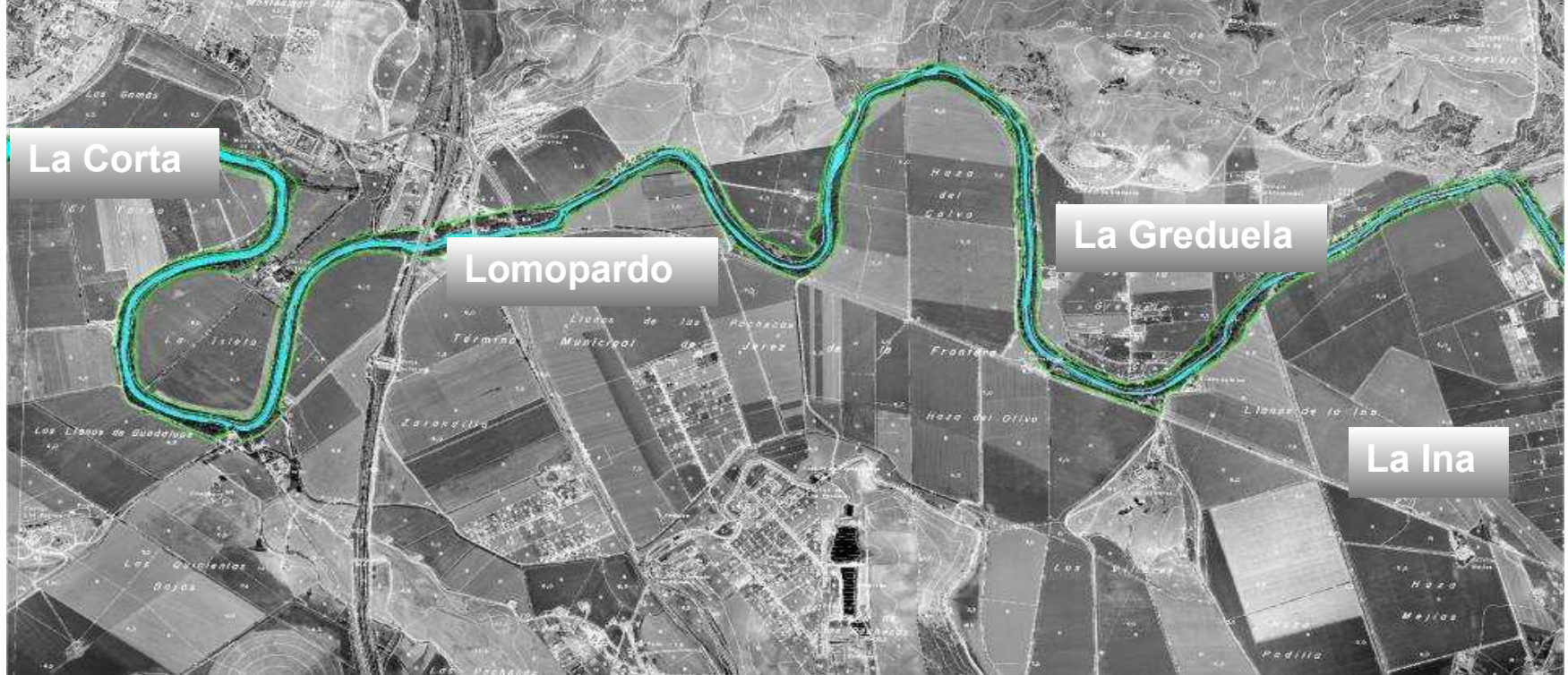
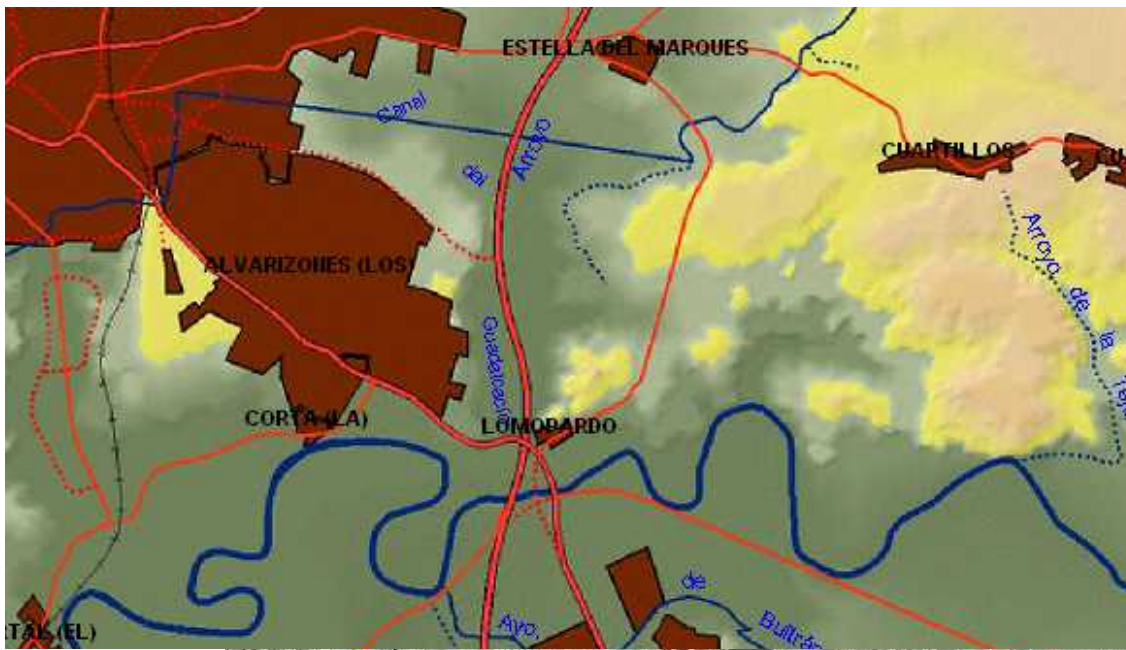
Todos estos elementos han repercutido en una [reducción notable en la capacidad hidráulica](#) del río para evacuar caudales.



Todos estos elementos han repercutido en una [reducción notable en la capacidad hidráulica](#) del río para evacuar caudales.



# Proyecto de Mejora Ambiental del río Guadalete a su paso por Jerez



10.000 ml de actuaciones en DPH

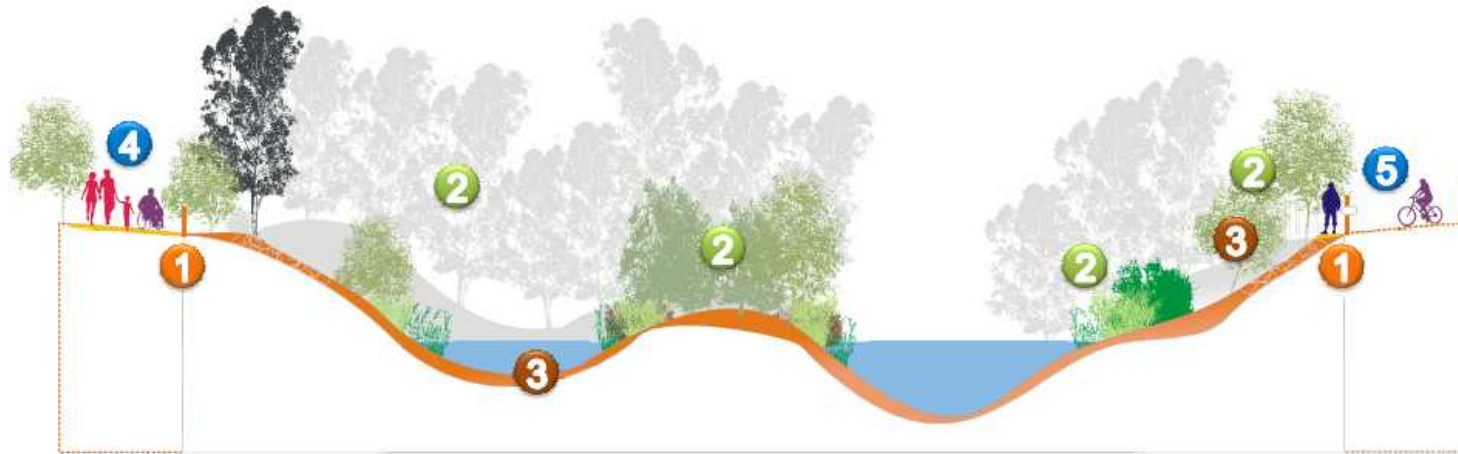
Ámbito general



# Proyecto de Mejora Ambiental del río Guadalete a su paso por Jerez



Río Guadalete aguas arriba del puente histórico de Cartuja



## Red de senderos (diferentes usos y equipamiento) 1

### Equipamiento básico:

- o Cerramiento fincas colindantes
- o Señalización orientación
- o Obras de Paso (cruce) a distintos niveles
- o Obras de drenaje transversal
- o Escaleras rampas de paso
- o Baranda de protección
- o Puntos de descanso (mobiliario)
- o Barreras (filtros) accesibilidad
- o Barreras acceso vehículos

### Otros equipamientos:

- o Punto de observación (miradores)
- o Puntos de pesca libre
- o Áreas de aparcamiento controlado
- o Pantallas acústicas
- o Papeleras
- o Áreas de descanso

## Mejora de la vegetación de ribera 2

- o Adecuación substrato
- o Siembra/Plantación *spp* autóctonas
- o Poda, limpieza masa autóctona
- o Control *spp* exóticas
- o Pantallas vegetales

## Obra civil 3

- o Tratamiento y protección de taludes
- o Limpieza depósitos aluviales
- o Retirada de residuos y escombros
- o Limpieza infraestructuras (puentes)
- o Reposición/adecuación de servicios

- o Saneamiento
- o Electricidad
- o Telefonía
- o Abastecimiento industrial

## Desarrollo de la propuesta 4

### Viabilidad de propuestas:

- o Disponibilidad de terreno
- o Negociación con propietarios
- o Cesión Propiedad pública
- o Permutas
- o Reajustamiento población en zonas de riesgo
- o Investigación patrimonial
- o Vigilancia (Prevención y sanción)

### Reordenación de usos

- o Circulación Nudo Puente Cartuja
- o Uso ganadero (pastos, instalaciones,...)
- o Recuperación (Puente Peatonal)

### Propuesta de gestión:

- o CMA: Parque Periurbano, Tramos sobresalientes
- o Ayto Jerez: Planificación urbanística
- o Plan de uso y mantenimiento (quién, cómo, cuánto?)

## No deterioro adicional 5

### Limitación de accesos a DPH

- o Vehículos
- o Ganado
- o Vertederos/Escombreras

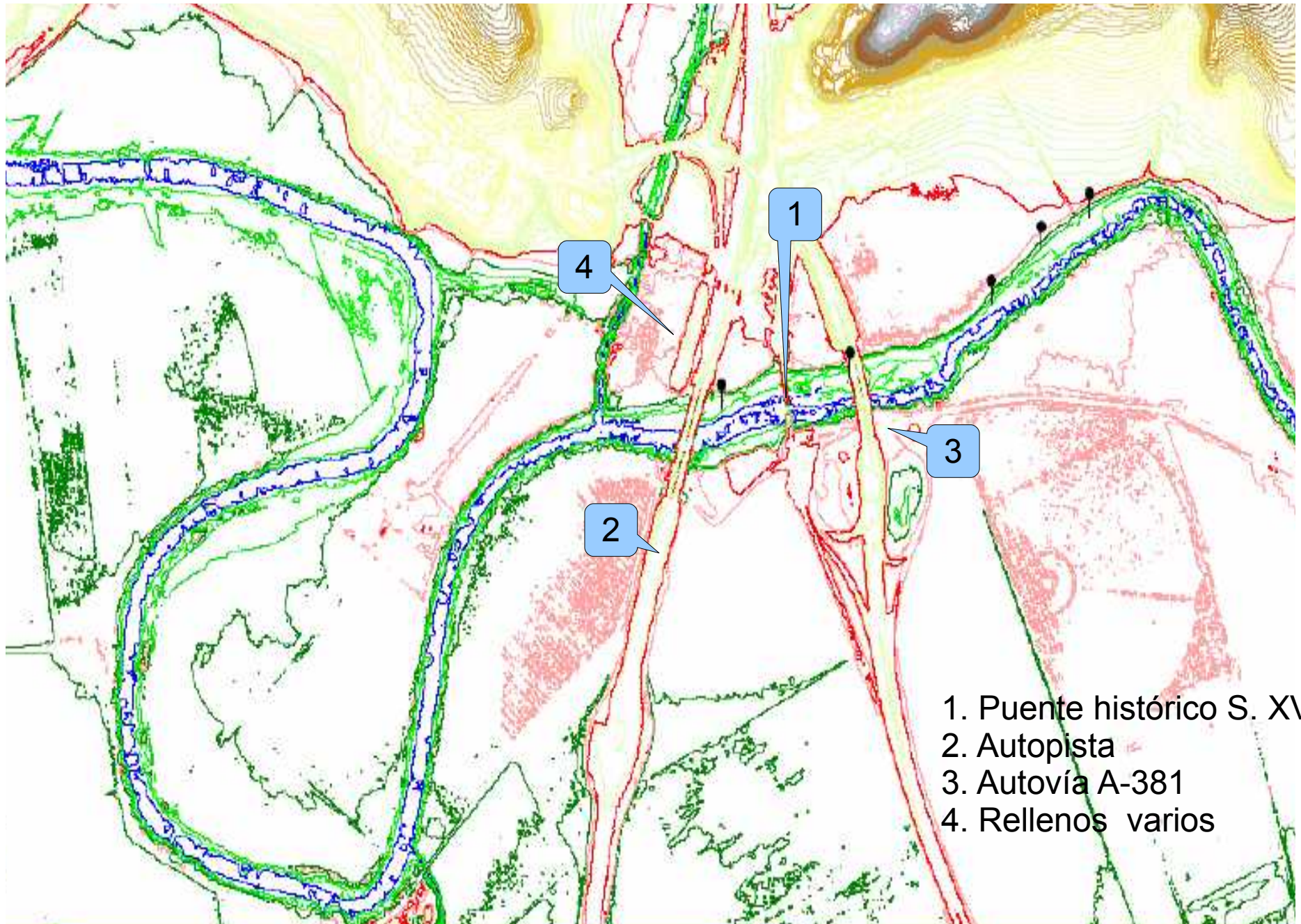
### Plan de vigilancia

- o DPH: nuevas ocupaciones, residuos,...
- o Vertidos

**Diseño general**

## ESTUDIO DE INUNDABILIDAD (2009): EL “CUELLO DE BOTELLA” DE CARTUJA

Se observa la existencia de sucesivas barreras que impiden la normal circulación de caudales en el entorno del punto de Cartuja



1. Puente histórico S. XVII
2. Autopista
3. Autovía A-381
4. Rellenos varios

2010



1957



**RÍO GUADALETE EN EL  
ENTORNO DEL PUENTE  
DE CARTUJA**

## **OBJETIVOS de la actuación:**

- 1. Mejorar la funcionalidad del cauce**
- 2. Lograr una mejora ambiental**

## **INTERVENCIONES orientadas a:**

- \*La **retirada ordenada de sedimentos y vegetación** de su **interior**
- \*La **conservación y mejora de las bandas de vegetación**

## SECUENCIA DE ACTUACIONES:

- 1) Extracción de material vegetal del interior del cauce.
- 2) Retirada de sedimentos del lecho, allí donde ésta sea necesaria para mejorar la sección útil.
- 3) Restauración fluvial: plantaciones, estaquillado.



**LAS ACTUACIONES EN CURSO CONSISTEN EN :**  
- Corta y destocoñado de 2.000 pies de Eucaliptus  
- Retirada de sedimentos (25.000 m<sup>3</sup>)

**ÁMBITO DE ACTUACIÓN:** 1 km. en torno a los tres puentes, en Cartuja



— Ámbito actuación **corta 2000 eucaliptos** y retirada de **25.000 m<sup>3</sup> de sedimentos**

— — — Reapertura del **canal secundario** del río Guadalete



**Imagen tomada aguas arriba del puente  
antes del comienzo de los trabajos. Septiembre 2010**



**Una vez comenzados los trabajos  
de corta y retirada de restos**





**Antes del comienzo de los trabajos**

**— — — — — Ojo central del puente**

Ojo central del puente



Una vez comenzados  
los trabajos de corta

# Destoconado y retirada de isleta de sedimentos frente al ojo central



# Los ojos centrales del puente tras la retirada árboles y del islote de sedimentos





**Retirada de materiales bajo el puente de la A-381. Reapertura del canal secundario**



**Retirada de tocones**



**El Guadalete a su paso por el puente de Cartuja (1917).**

# GRACIAS POR SU ATENCIÓN

**José María Sánchez García**  
**Departamento de Deslindes**  
**Dirección Provincial Cádiz**  
**Agencia Andaluza del Agua**  
[josem.sanchez.garcia@juntadeandalucia.es](mailto:josem.sanchez.garcia@juntadeandalucia.es)

