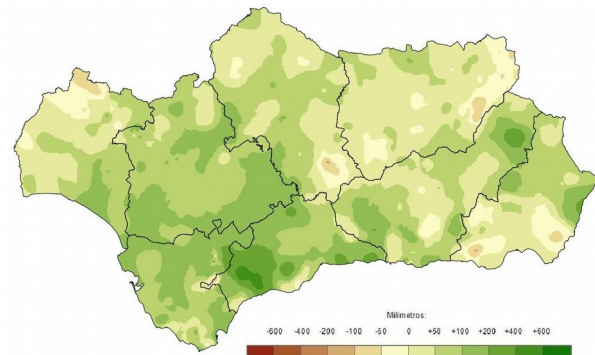


**Evolución de la climatología en
el año hidro-meteorológico
2018 - 2019: noviembre de
2018
Síntesis ejecutiva**

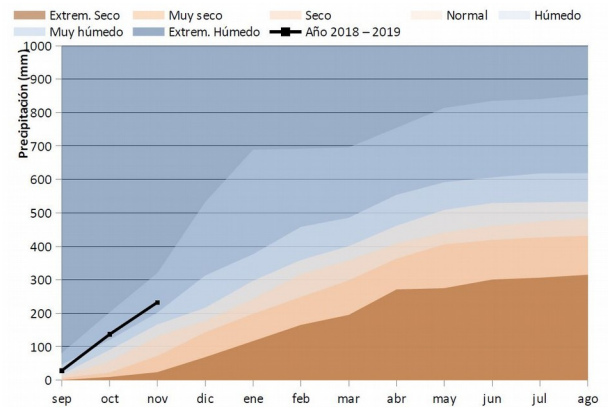
PRECIPITACIONES.

Con más de 95 litros por metro cuadrado el mes de noviembre ha tenido un carácter húmedo en cuanto a precipitaciones, superando en algo más de un 20% los valores de referencia. Las anomalías positivas se han producido sobre todo en el Litoral Atlántico y Bajo Guadalquivir así como en el extremo nororiental de los Sistemas Béticos. Aunque de forma muy localizada, las anomalías pluviométricas se produjeron sobre todo en áreas de la Cuenca Mediterránea Andaluza en la Costa del Sol, Litoral Almeriense y Sierra Nevada.

Desviación de las precipitaciones totales respecto a la media en el año hidro-meteorológico.

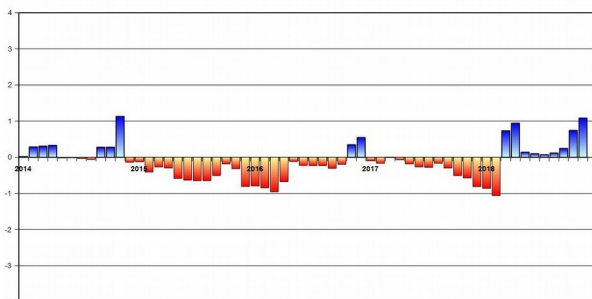


Evolución de las precipitaciones acumuladas en el año hidro-meteorológico.



En el conjunto del año hidrometeorológico las precipitaciones superan en más de un 40% las medias de referencia confiriendo al mismo de forma provisional un carácter muy húmedo y alejando por un largo periodo de tiempo el peligro de sequía.

Índice Estandarizado de Sequía Pluviométrica. Detalle de los últimos cinco años.



Precipitaciones totales acumuladas y desviaciones respecto a la media (periodo 1971 – 2000) en el año hidro-meteorológico por provincias y por región.

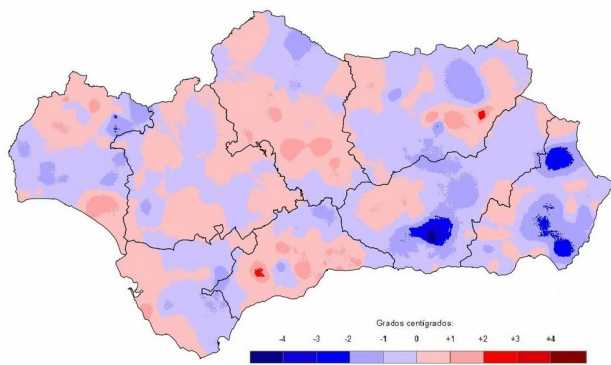
PROVINCIA / REGIÓN	PRECIPITACION (MM)	MEDIA 1971 - 2000 (MM)	ANOMALÍA (MM)	PORCENTAJE RESPECTO A LA MEDIA (%)
ANDALUCÍA	232,2	164,0	68,2	141,6
ALMERÍA	146,6	104,9	41,7	139,7
CÁDIZ	323,4	219,6	103,8	147,3
CÓRDOBA	215,1	167,5	47,6	128,4
GRANADA	199,0	130,7	68,3	152,2
HUELVA	242,4	196,7	45,6	123,2
JAÉN	176,6	150,8	25,9	117,2
MÁLAGA	347,4	191,3	156,1	181,6
SEVILLA	270,1	172,9	97,2	156,2



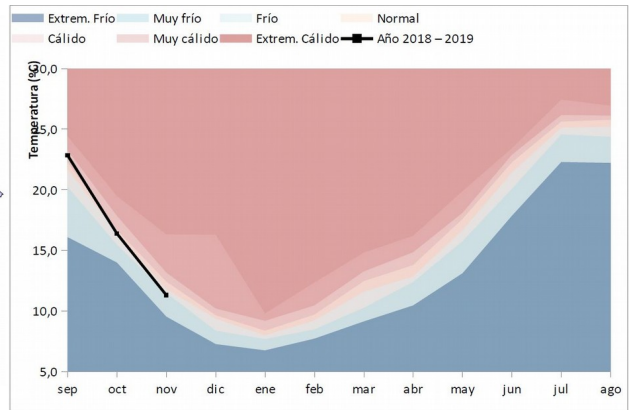
TEMPERATURAS.

La temperatura media regional se ha situado en los 11,3°C, 0,9°C por debajo de la media histórica, considerándose el carácter del mes como muy frío. Las anomalías negativas han sido generalizadas especialmente en la parte oriental de la región. También se han producido anomalías positivas en zonas aisladas del interior de la región y en la provincia de Málaga.

Desviación de las temperaturas respecto a la media en el año hidro - meteorológico.

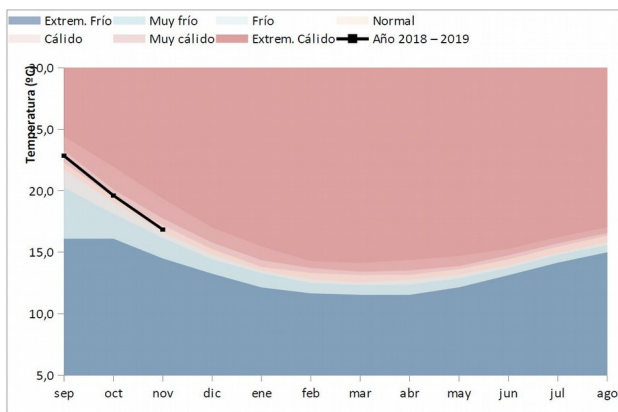


Evolución de las temperaturas medias en el año hidro-meteorológico.



El año hidrometeorológico sigue en el rango de valores normales aunque muy cerca de los que delimitan el carácter frío.

Evolución de las temperaturas medias acumuladas en el año hidro-meteorológico.



Temperaturas medias y desviaciones respecto a la media (periodo 1971 - 2000) en el año hidro-meteorológico por provincias y por región.

PROVINCIA / REGION	TEMPERATURA (°C)	MEDIA 1971 - 2000 (°C)	DESVIACIÓN (°C)
ANDALUCÍA	16,8	17,0	-0,2
ALMERÍA	16,0	16,7	-0,7
CÁDIZ	18,7	18,8	-0,1
CÓRDOBA	17,3	17,1	0,1
GRANADA	13,7	14,3	-0,6
HUELVA	18,3	18,4	-0,1
JAÉN	16,0	16,2	-0,2
MÁLAGA	17,1	16,9	0,2
SEVILLA	18,5	18,4	0,0



Para más información: [Informe Climatológico mensual](#) en el [Canal de la Rediam](#)