

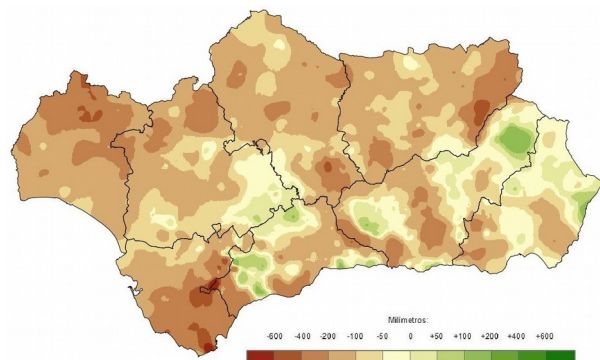
**Evolución de la climatología en
el año hidro-meteorológico
2018 - 2019: marzo de 2019
Síntesis ejecutiva**



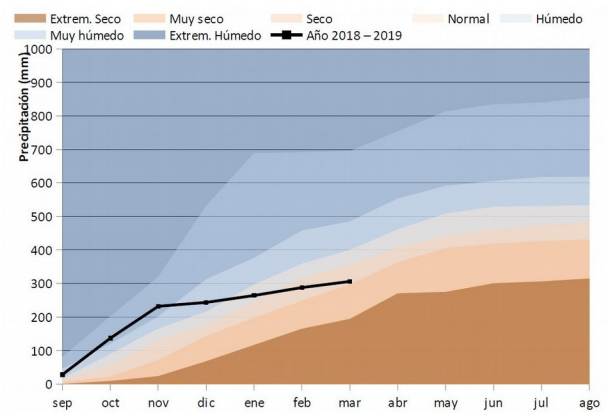
PRECIPITACIONES.

El mes de marzo ha sido un mes muy seco. Frente a marzo del año 2018 que fue el más lluvioso de la serie histórica, los 18,2 litros por metro cuadrado de 2019 suponen sólo un 40% de las precipitaciones consideradas como normales. Las anomalías negativas han sido generalizadas en toda la región, salvándose únicamente zonas aisladas debido a fenómenos tormentosos que se produjeron en los últimos días del mes.

Desviación de las precipitaciones totales respecto a la media en el año hidro-meteorológico.

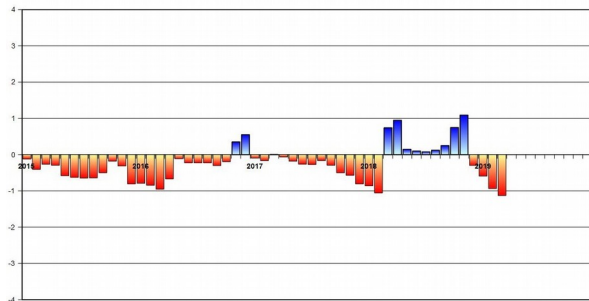


Evolución de las precipitaciones acumuladas en el año hidro-meteorológico.



Las precipitaciones en el año hidro-meteorológico se sitúan ya un 30% por debajo de las consideradas como normales pudiendo calificarse hasta el momento como seco. La situación de sequía se intensifica en la región afectando en mayor medida a la Cuenca del Guadalete, la Cuenca Mediterránea y la Sierra de Cazorla.

Índice Estandarizado de Sequía Pluviométrica. Detalle de los últimos cinco años.



Precipitaciones totales acumuladas y desviaciones respecto a la media (periodo 1971 – 2000) en el año hidro-meteorológico por provincias y por región.

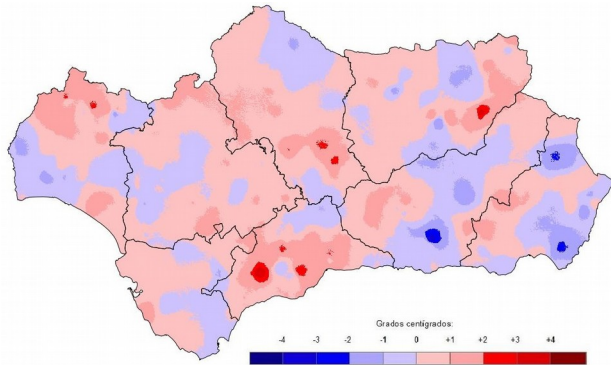
PROVINCIA / REGIÓN	PRECIPITACION (MM)	MEDIA 1971 - 2000 (MM)	DESVIACIÓN (MM)	PORCENTAJE RESPECTO A LA MEDIA (%)
ANDALUCÍA	306,0	435,8	-129,8	70,2
ALMERÍA	171,9	230,5	-58,7	74,6
CÁDIZ	417,6	639,1	-221,6	65,3
CÓRDOBA	298,1	436,7	-138,7	68,2
GRANADA	261,0	337,1	-76,0	77,4
HUELVA	321,6	526,3	-204,7	61,1
JAÉN	266,3	415,4	-149,1	64,1
MÁLAGA	418,7	517,0	-98,4	81,0
SEVILLA	347,2	456,3	-109,1	76,1



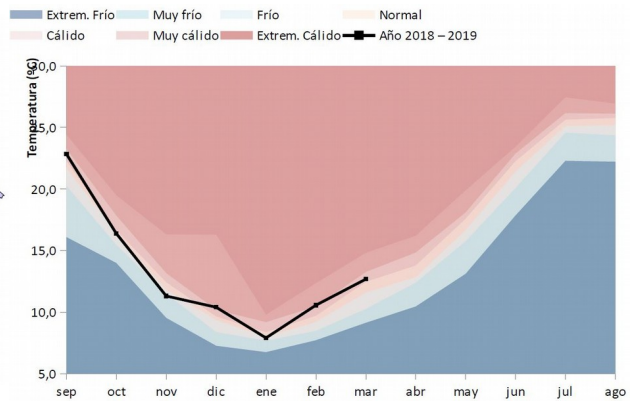
TEMPERATURAS.

La temperatura media regional se situó en los 12,7°C, 0,8°C por encima de la media de referencia otorgando al mes un carácter cálido. Las desviaciones positivas fueron generalizadas en toda la región excepto en las provincias de Almería y Granada en las que la situación fue normal.

Desviación de las temperaturas respecto a la media en el año hidro - meteorológico.

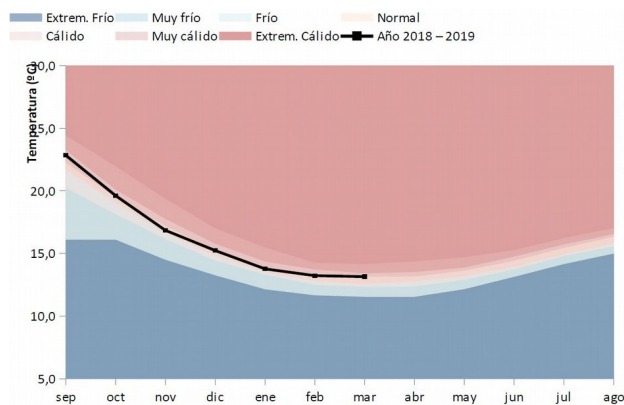


Evolución de las temperaturas medias en el año hidro-meteorológico.



En el conjunto del año hidro-meteorológico las temperaturas tienen un carácter cálido con anomalías acumuladas de +0,3°C.

Evolución de las temperaturas medias acumuladas en el año hidro-meteorológico.



Temperaturas medias y desviaciones respecto a la media (periodo 1971 - 2000) en el año hidro-meteorológico por provincias y por región.

PROVINCIA / REGION	TEMPERATURA (°C)	MEDIA 1971 - 2000 (°C)	DESVIACIÓN (°C)
ANDALUCÍA	13,2	12,9	0,3
ALMERÍA	12,7	12,8	-0,2
CÁDIZ	15,2	15,0	0,2
CÓRDOBA	13,1	12,7	0,4
GRANADA	10,3	10,3	0,0
HUELVA	14,6	14,3	0,3
JAÉN	12,1	11,8	0,3
MÁLAGA	13,9	13,1	0,8
SEVILLA	14,6	14,2	0,4



Para más información: [Informe Climatológico mensual](#) en el [Canal de la Rediam](#)