



JUNTA DE ANDALUCÍA

CONSEJERÍA DE MEDIO AMBIENTE Y ORDENACIÓN DEL TERRITORIO

CAZA y PESCA
sostenibles



Boletín informativo de la gestión sostenible de la caza y la pesca en Andalucía

Nº 13. Año 2015

CAZA

LA CONSEJERIA DE MEDIO AMBIENTE Y ORDENACION DEL TERRITORIO PONE EN MARCHA UNA NUEVA CAMPAÑA DEL PROGRAMA DE VIGILANCIA EPIDEMIOLOGICA DE LA FAUNA SILVESTRE EN ANDALUCÍA (PVE)

Este Programa permite conocer el estado sanitario y distribución de las enfermedades más significativas de las especies silvestres.

El Programa de Vigilancia Epidemiológica de la Fauna Silvestre en Andalucía (PVE) se integra a nivel Nacional en el Plan de Vigilancia Sanitaria (PVS) de Fauna Silvestre y a nivel internacional, en la Organización Mundial de Sanidad Animal (OIE).

Mediante este Programa, se pretende conocer y establecer el estatus sanitario de forma continua y elaborar mapas epidemiológicos con la presencia y distribución de las enfermedades más significativas de las diferentes especies de la fauna silvestre, y la detección precoz de enfermedades emergentes, así como determinar el posible contagio de enfermedades de los animales domésticos a las especies silvestres y determinar el papel que juegan los animales silvestres como reservorios de enfermedades infecciosas respecto a las especies de ganado doméstico. Por las repercusiones que tienen en la salud pública, se hace necesario determinar las enfermedades zoonóticas producidas o en las que interviene la fauna silvestre.

Las previsiones del PVE en cuanto a especies y el número de muestras a realizar durante el año 2015 de esta 2ª campaña es la siguiente:

		MUESTREO (Ejemplares)
ESPECIES CINEGÉTICAS	Perdiz roja	236
	Conejo silvestre	325
	Jabalí	354
	Cabra Montés	206
	Cérvidos: ciervo, corzo, gamo	325
	Otros ungulados: muflón	30

Para el estudio de determinadas enfermedades que se investigan en el PVE la Consejería de Medio Ambiente y Ordenación del Territorio cuenta con la colaboración del Centro de Análisis y Diagnóstico de la Fauna Silvestre (CAD). Actualmente con el CAD participan los Laboratorios de Producción y Sanidad Animal de Córdoba y de Campanillas Málaga, así como el Laboratorio Central de Veterinaria de Algete (Madrid). También intervienen en la investigación la Facultad de Veterinaria de la Universidad de Murcia y un Laboratorio externo que se encargará del estudio serológico de tuberculosis en cérvidos.

Además de los análisis previstos de forma rutinaria en el PVE, este año se realizará una investigación más amplia de la tuberculosis en cérvidos y jabalí, mediante nuevas técnicas de diagnóstico, ELISAs específicos y cultivos microbiológicos, así como la identificación y estudio de ectoparásitos, mediante la colaboración del CAD y el Departamento de Sanidad Animal de la Facultad de Veterinaria de Córdoba.



JUNTA DE ANDALUCÍA

CONSEJERÍA DE MEDIO AMBIENTE Y ORDENACIÓN DEL TERRITORIO

CAZA y PESCA

sostenibles



Boletín informativo de la gestión sostenible de la caza y la pesca en Andalucía

Nº 13. Año 2015

CAZA

LA CONSEJERIA DE MEDIO AMBIENTE Y ORDENACION DEL TERRITORIO PONE EN MARCHA UNA NUEVA CAMPAÑA DEL PROGRAMA DE VIGILANCIA EPIDEMIOLÓGICA DE LA FAUNA SILVESTRE EN ANDALUCÍA (PVE)

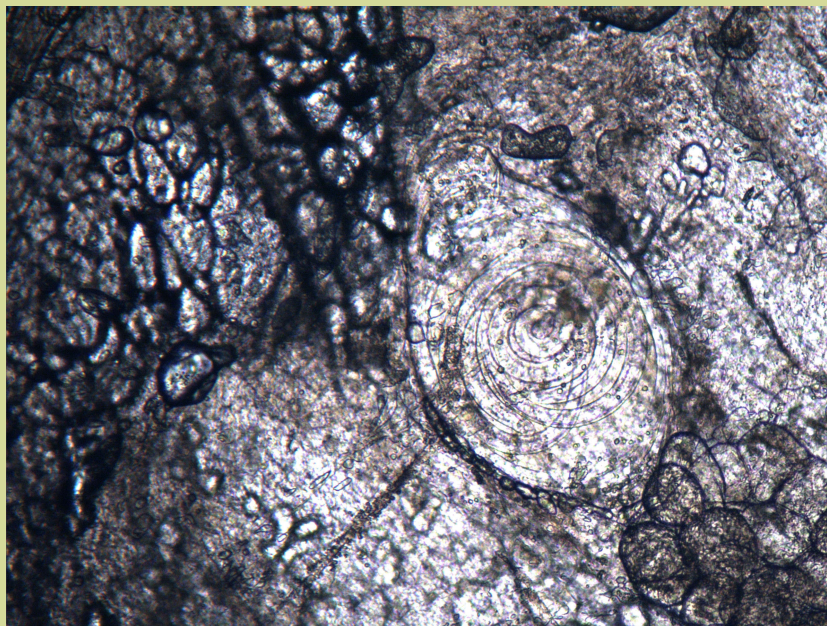


Foto 1: Detalle de la triquina en el jabalí.

La Red Andaluza de Alerta Sanitaria de la Fauna Silvestre de Andalucía (RASFAS) trabaja conjuntamente con el PVE, es un dispositivo que actúa en caso de que se produzca una emergencia sanitaria en poblaciones de fauna silvestre, es decir posibles mortandades de especies causadas por procesos infecciosos y proceder lo antes posible a la toma de muestras de los ejemplares afectados (moribundos o recién muertos), así como trasladarlas para su correspondiente análisis con la mayor urgencia posible al CAD y desde este si procede, se derivan a los laboratorios de Sanidad Animal y una vez realizada la investigación con los datos recogidos en la encuesta epidemiológica del foco, se determinará la causa de la incidencia.

Desde la puesta en marcha del protocolo RASFAS en el año 2010, el número de emergencias sanitarias registradas ha sido en torno a 8-10 emergencias al año. Además de la activación de la emergencia establecida en el protocolo, es de destacar la labor que se realiza de vigilancia de especies silvestres para la detección precoz de enfermedades emergentes y la gestión de los cadáveres, o partes de especies silvestres, dependiendo de la enfermedad.



Foto 2: Mixomatosis del conejo.



JUNTA DE ANDALUCÍA

CONSEJERÍA DE MEDIO AMBIENTE Y ORDENACIÓN DEL TERRITORIO

CAZA y PESCA sostenibles



Boletín informativo de la gestión sostenible de la caza y la pesca en Andalucía

Nº 13. Año 2015

CAZA

LA CONSEJERIA DE MEDIO AMBIENTE Y ORDENACION DEL TERRITORIO PONE EN MARCHA UNA NUEVA CAMPAÑA DEL PROGRAMA DE VIGILANCIA EPIDEMIOLOGICA DE LA FAUNA SILVESTRE EN ANDALUCÍA (PVE)

Entre las enfermedades a investigar con el PVE se encuentran las siguientes:

TABLA DE CLASIFICACIÓN DE LAS PRINCIPALES ENFERMEDADES. PVE

Especie	Análisis	Muestra	Tamaño de la muestra en dos campañas (n)	COTOS (N)
Perdiz roja	<i>Salmonella enteritidis, S. typhimurium</i>	Yeyuno	472	
	Campilobacteriosis (<i>Campylobacter spp</i>)	Yeyuno		
	Enf Newcastle (Fam: Paramyxoviridae, Gen: Rubulavirus)	Torunda virus orofaringea		
	Influenza aviar (<i>Influenzavirus H5N1</i>)	Torunda virus orofaringea/cloacal		
	Influenza aviar (<i>Influenzavirus</i> tipo A)	Torunda virus orofaringea/cloacal. Encéfalo.		
	Enf West Nile o virus del Nilo (Fam: Flaviviridae, Gen: Flavivirus)	Encéfalo.		
	Virus Bagaza (Fam: Flaviviridae, Gen: Flavivirus)	Encéfalo		
	Estudios coprológicos (identificación a nivel de género) en pool por cotos	Heces		60
Conejo silvestre	Mixomatosis (<i>Leporipoxvirus anticuerpos (ELISA)</i>)	Suero	650	
	Enfermedad hemorrágica del conejo (<i>calcivirus anticuerpos</i>)	Suero		
	Estudios coprológicos (identificación a nivel de género) en pool por cotos	Heces		95
Jabalí	Tuberculosis (<i>Mycobacterium spp</i>)	Ganglio mandibular/Pulmón si lesiones.	708	
	Brucelosis (<i>Brucella spp</i>)	Suero		
	<i>Salmonella enteritidis, S. typhimurium, S. cholera suis</i>	Suero/Heces		
	Peste porcina clásica (Pestivirus)	Suero		
	Peste porcina africana (<i>Asfivirus</i>)	Suero		
	Enfermedad de Aujeszky (<i>Herpesvirus suis tipo 1</i>)	Suero		
	Enfermedad vesicular porcina (<i>Enterovirus</i>)	Suero		
	Triquinosis (<i>Triquinella spiralis</i>)	In situ		
	Hidatidosis (<i>Echinococcus granulosus</i>)	In situ		
Estudios coprológicos (identificación a nivel de género) en pool por cotos	Heces	75		



JUNTA DE ANDALUCÍA

CONSEJERÍA DE MEDIO AMBIENTE Y ORDENACIÓN DEL TERRITORIO

CAZA y PESCA sostenibles



Boletín informativo de la gestión sostenible de la caza y la pesca en Andalucía

Nº 13. Año 2015

CAZA

LA CONSEJERÍA DE MEDIO AMBIENTE Y ORDENACIÓN DEL TERRITORIO PONE EN MARCHA UNA NUEVA CAMPAÑA DEL PROGRAMA DE VIGILANCIA EPIDEMIOLÓGICA DE LA FAUNA SILVESTRE EN ANDALUCÍA (PVE)

TABLA DE CLASIFICACIÓN DE LAS PRINCIPALES ENFERMEDADES. PVE

Especie	Análisis	Muestra	Tamaño de la muestra en dos campañas (n)	COTOS (N)
Cabra montés	Paratuberculosis (<i>Mycobacterium avium paratuberculosis</i>)	Suero	400	
	Brucelosis (<i>Brucella spp</i>)	Suero	400	
	Micoplasmosis (<i>Mycoplasma agalactiae</i>) solo lesiones ojo.	Torunda Amies ocular	10	
	<i>Mycoplasma agalactiae</i>	Suero	400	
	Lengua azul (<i>Orbivirus</i>) Antígeno	Sangre EDTA	400	
	Lengua azul (<i>Orbivirus</i>) Anticuerpo	Suero	400	
	Ectima contagioso (<i>Parapoxvirus</i>)	Lesion	7	
	Sarna sarcóptica (<i>Sarcoptes scabiei</i>)	Piel	85	
	Anticuerpos frente al Virus de la Diarrea Viral Bovina/Enfermedad de la Frontera (ELISA)	Suero	400	
	Estudios coprológicos (identificación a nivel de género) en pool por cotos	Heces		40
Cérvidos: ciervo, corzo, gamo	Tuberculosis (<i>Mycobacterium spp</i>)	Ganglio retrofaringeo, mesentérico, bronquial. Pulmón si lesiones	650	
	Paratuberculosis (<i>Mycobacterium avium paratuberculosis</i>)	Suero	650	
	Brucelosis (<i>Brucella spp</i>)	Suero	650	
	Micoplasmosis (<i>Mycoplasma spp</i>) cuando existan lesiones.	Torunda Amies ocular	69	
	Identificación de la especie de <i>Mycoplasma</i> cuando cultivo positiv.	Cultivos positivos	4	
	<i>Mycoplasma agalactiae</i>	Suero	650	
	Pasterelosis (<i>Pasteurella multocida</i>)	Ganglio retrofaringeo	650	
	Enfermedad hemorrágica del ciervo (<i>Orbivirus</i>)	Sangre	650	
	Lengua azul (<i>Orbivirus</i>) Antígeno	Sangre EDTA	650	
	Lengua azul (<i>Orbivirus</i>) Anticuerpo	Suero	650	
	Encefalopatías espongiiformes transmisibles	Encéfalo	650	



JUNTA DE ANDALUCÍA

CONSEJERÍA DE MEDIO AMBIENTE Y ORDENACIÓN DEL TERRITORIO

CAZA y PESCA sostenibles



Boletín informativo de la gestión sostenible de la caza y la pesca en Andalucía

Nº 13. Año 2015

CAZA

LA CONSEJERIA DE MEDIO AMBIENTE Y ORDENACION DEL TERRITORIO PONE EN MARCHA UNA NUEVA CAMPAÑA DEL PROGRAMA DE VIGILANCIA EPIDEMIOLOGICA DE LA FAUNA SILVESTRE EN ANDALUCÍA (PVE)

TABLA DE CLASIFICACIÓN DE LAS PRINCIPALES ENFERMEDADES. PVE

Especie	Análisis	Muestra	Tamaño de la muestra en dos campañas (n)	COTOS (N)
Otros ungulados: muflón	Brucelosis (<i>Brucella spp</i>)	Suero	59	
	Micoplasmosis (<i>Mycoplasma spp</i>) cuando existan lesiones	Torunda Amies ocular	3	
	Identificación de la especie de Mycoplasma cuando cultivo positiv.	Cultivos positivos	1	
	<i>Mycoplasma agalactiae</i>	Suero	59	
	Sarna sarcóptica (<i>Sarcoptes scabiei</i>)	Piel	5	
	Lengua azul (<i>Orbivirus</i>) Antígeno	Sangre EDTA	59	
	Lengua azul (<i>Orbivirus</i>) Anticuerpo	Suero	59	
	Estudios coprológicos (identificación a nivel de género) en pool por cotos	Heces		15

CAZA y PESCA
sostenibles