

## **CUENCAS INTERNAS DE ANDALUCÍA**

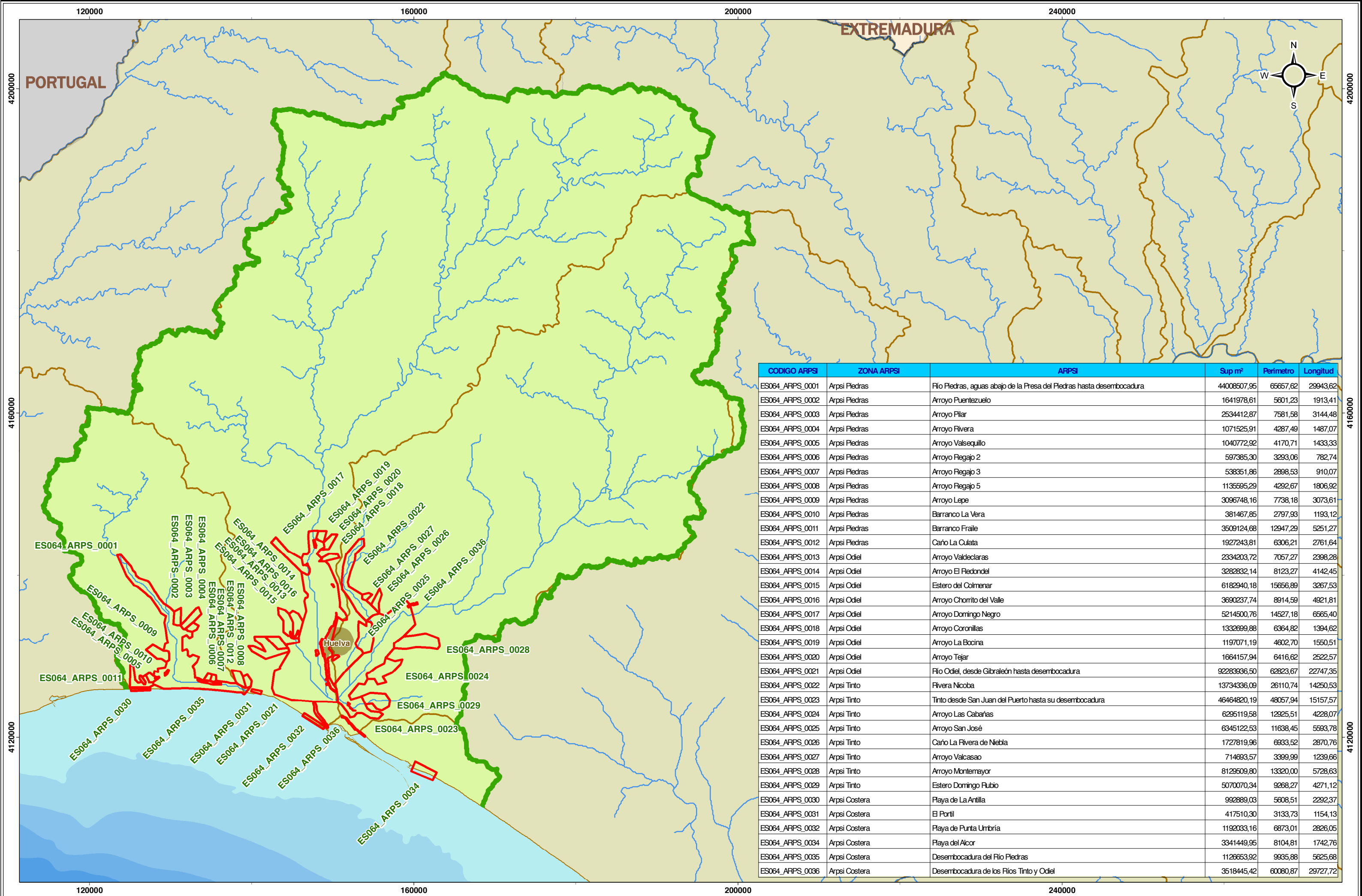
### **Demarcación Hidrográfica del Tinto, Odiel y Piedras**

#### **REVISIÓN Y ACTUALIZACIÓN DE LA EVALUACIÓN PRELIMINAR DEL RIESGO DE INUNDACIÓN. 2º CICLO**

#### **DOCUMENTO BORRADOR**

#### **ANEXO 3: Mapa guía de localización de las Áreas de Riesgo Potencial Significativo de Inundación (ARPSIs) en el ámbito de la Demarcación**





CODIGO ARPSI	ZONA ARPSI	ARPSI	Sup m²	Perimetro	Longitud
ES064_ARPS_0001	Arpsi Piedras	Río Piedras, aguas abajo de la Presa del Piedras hasta desembocadura	44008507,95	65657,62	29943,62
ES064_ARPS_0002	Arpsi Piedras	Arroyo Puentezuelo	1641978,61	5601,23	1913,41
ES064_ARPS_0003	Arpsi Piedras	Arroyo Pilar	2534412,87	7581,58	3144,48
ES064_ARPS_0004	Arpsi Piedras	Arroyo Rivera	1071525,91	4287,49	1487,07
ES064_ARPS_0005	Arpsi Piedras	Arroyo Valsequillo	1040772,92	4170,71	1433,33
ES064_ARPS_0006	Arpsi Piedras	Arroyo Regajo 2	597385,30	3293,06	782,74
ES064_ARPS_0007	Arpsi Piedras	Arroyo Regajo 3	538351,86	2898,53	910,07
ES064_ARPS_0008	Arpsi Piedras	Arroyo Regajo 5	1135695,29	4292,67	1806,92
ES064_ARPS_0009	Arpsi Piedras	Arroyo Lepe	3096748,16	7738,18	3073,61
ES064_ARPS_0010	Arpsi Piedras	Barranco La Vera	381467,85	2797,93	1193,12
ES064_ARPS_0011	Arpsi Piedras	Barranco Fraile	3509124,68	12947,29	5251,27
ES064_ARPS_0012	Arpsi Piedras	Caño La Culata	1927243,81	6306,21	2761,64
ES064_ARPS_0013	Arpsi Odiel	Arroyo Valdeclaras	2334203,72	7057,27	2398,28
ES064_ARPS_0014	Arpsi Odiel	Arroyo El Redondel	3282832,14	8123,27	4142,45
ES064_ARPS_0015	Arpsi Odiel	Estero del Colmenar	6182940,18	15656,89	3267,53
ES064_ARPS_0016	Arpsi Odiel	Arroyo Chorrillo del Valle	3690237,74	8914,59	4921,81
ES064_ARPS_0017	Arpsi Odiel	Arroyo Domingo Negro	5214500,76	14527,18	6565,40
ES064_ARPS_0018	Arpsi Odiel	Arroyo Coronillas	1332699,88	6364,82	1394,62
ES064_ARPS_0019	Arpsi Odiel	Arroyo La Bocina	1197071,19	4602,70	1550,51
ES064_ARPS_0020	Arpsi Odiel	Arroyo Tejar	1664157,94	6416,62	2522,57
ES064_ARPS_0021	Arpsi Odiel	Río Odiel, desde Gibraltar hasta desembocadura	9228396,50	62823,67	22747,35
ES064_ARPS_0022	Arpsi Tinto	Rivera Nicoba	13734336,09	26110,74	14250,53
ES064_ARPS_0023	Arpsi Tinto	Tinto desde San Juan del Puerto hasta su desembocadura	46464820,19	48057,94	15157,57
ES064_ARPS_0024	Arpsi Tinto	Arroyo Las Cabañas	6295119,58	12925,51	4228,07
ES064_ARPS_0025	Arpsi Tinto	Arroyo San José	6345122,53	11638,45	5593,78
ES064_ARPS_0026	Arpsi Tinto	Caño La Rivera de Niebla	1727819,96	6933,52	2870,76
ES064_ARPS_0027	Arpsi Tinto	Arroyo Valcasao	714693,57	3399,99	1239,66
ES064_ARPS_0028	Arpsi Tinto	Arroyo Montemayor	8129509,80	13320,00	5728,63
ES064_ARPS_0029	Arpsi Tinto	Estero Domingo Rubio	5070070,34	9268,27	4271,12
ES064_ARPS_0030	Arpsi Costera	Playa de La Antilla	992889,03	5608,51	2292,37
ES064_ARPS_0031	Arpsi Costera	El Portil	417510,30	3133,73	1154,13
ES064_ARPS_0032	Arpsi Costera	Playa de Punta Umbria	1192033,16	6873,01	2826,05
ES064_ARPS_0034	Arpsi Costera	Playa del Alcor	3341449,95	8104,81	1742,76
ES064_ARPS_0035	Arpsi Costera	Desembocadura del Río Piedras	1126653,92	9935,88	5625,68
ES064_ARPS_0036	Arpsi Costera	Desembocadura de los Ríos Tinto y Odiel	3518445,42	60080,87	29727,72