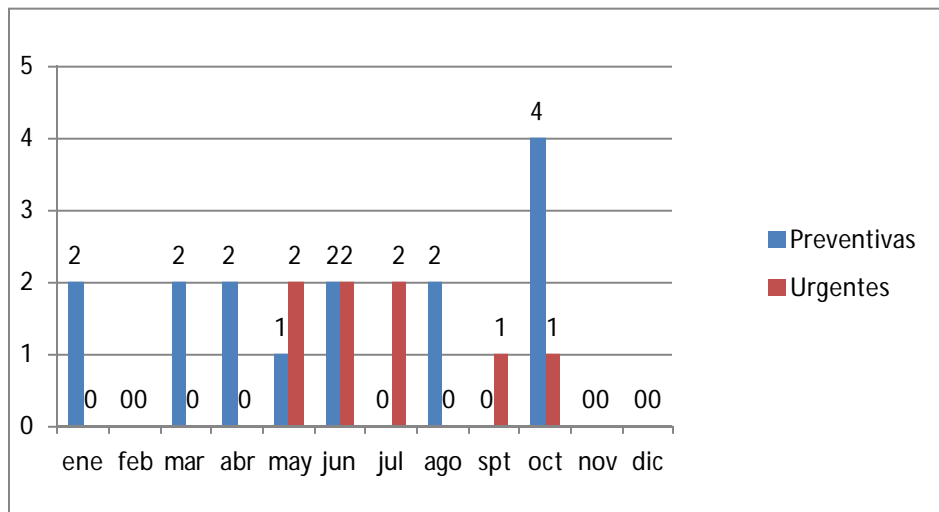
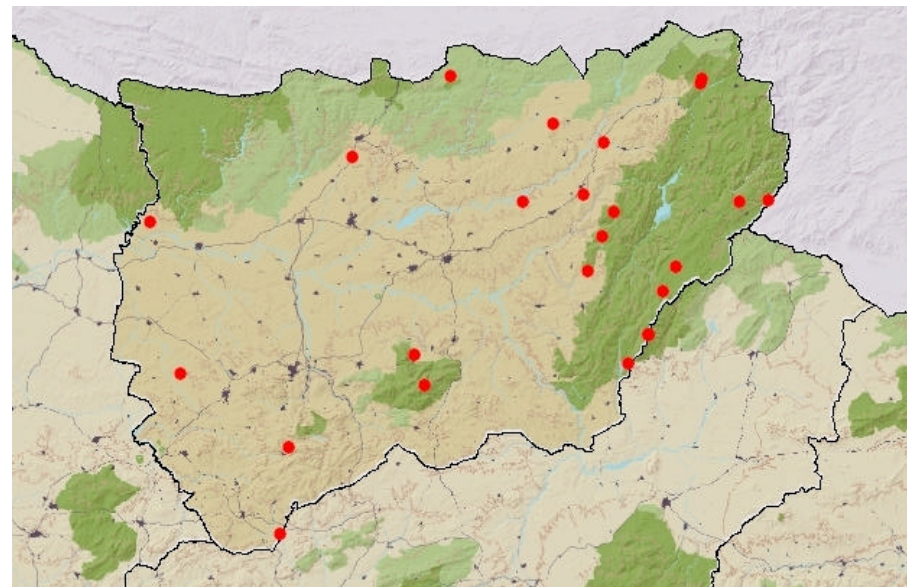


RESUMEN ACTUACIONES 2015 EN JAÉN

Andalucía es una de las regiones con mayor diversidad de fauna en Europa. Nuestra Comunidad Autónoma constituye una de las áreas más importantes de España para la conservación de especies amenazadas como el águila imperial ibérica (*Aquila adalberti*), quebrantahuesos (*Gypaetus barbatus*) y alimoche (*Neophron percnopterus*). Es además la única región del mundo con poblaciones estables de lince ibérico (*Lynx pardinus*), catalogado por la Unión Internacional para la Conservación de la Naturaleza como el felino más amenazado del planeta. Es de tal magnitud la riqueza biológica de Andalucía que se incluye dentro del "punto caliente de biodiversidad" de la Cuenca Mediterránea. El término identifica regiones biogeográficas importantes del mundo según el nº de endemismos y el grado de amenaza sobre la biodiversidad, es decir, las zonas de emergencia biológica del planeta. Por ello, la responsabilidad de la CMAYOT en materia de conservación de la biodiversidad es elevada.

Unidad Canina Especializada. Mapa y evolución de tipología de inspecciones



Actuaciones relevantes

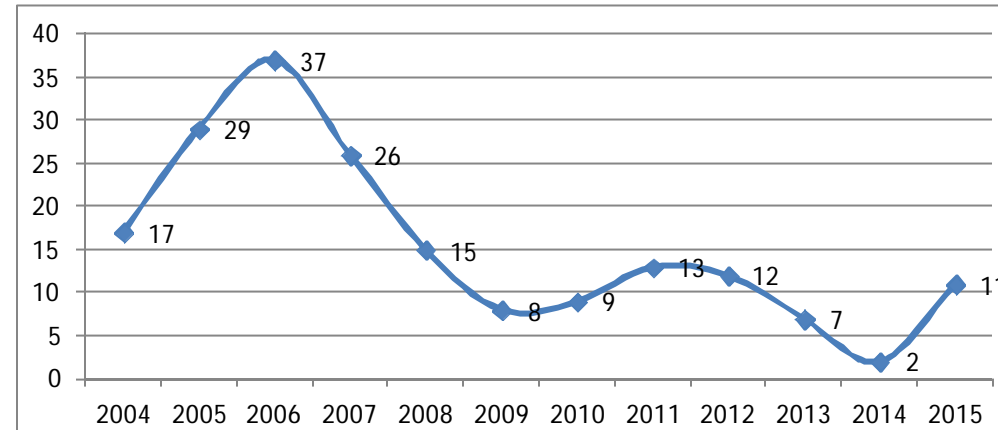
- Actuaciones preventivas en zonas con presencia de quebrantahuesos y alimoche desarrollado por técnicos de la EAV, AMA de las BIVE y SEPRONA.
- 23 inspecciones con la Unidad Canina Especializada: 15 preventivas y 8 urgentes.
- 48 sesiones de trabajo con cazadores y 143 con pastores/ganaderos.
- Participación en la I Jornada de puesta en común de las actuaciones desarrolladas por las Brigadas de Investigación de Venenos.



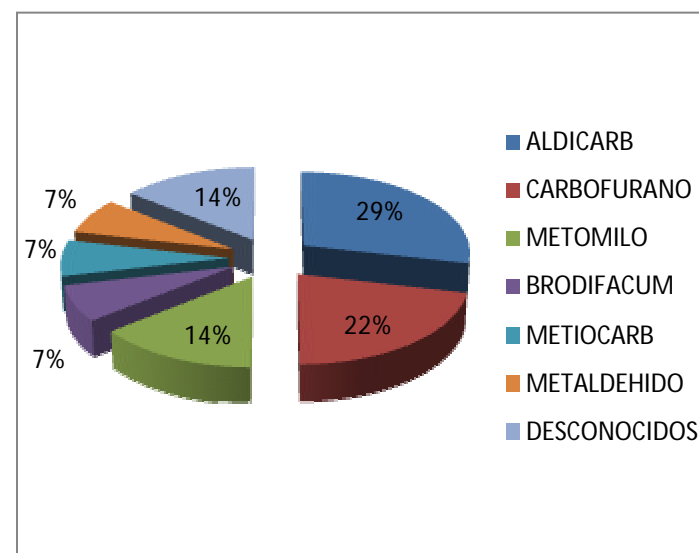
El uso de cebos envenenados es una práctica extendida por todo el territorio español y europeo para controlar a los predadores naturales de especies cinegéticas y ganaderas. La utilización de este método de captura no selectivo supone una mortal amenaza para las especies catalogadas.

A pesar de estar prohibido desde 1983, las poblaciones actuales de algunas especies protegidas de Andalucía han llegado a unos niveles preocupantes con riesgo incluso de extinción. En los últimos años la muerte de algunos ejemplares de alimoche, águila imperial ibérica, quebrantahuesos e incluso de lince ibérico ha hecho saltar la alarma a unos límites inesperados. Consciente del problema la CMAYOT ha convertido la lucha contra el veneno en una de sus prioridades. A continuación se exponen los trabajos y resultados obtenidos en Jaén.

Evolución de episodios de veneno 2004 – 2015



Tóxicos empleados



Especies y nº de individuos envenenados



Resultados y conclusiones

- El uso de venenos es una de las principales amenazas para la conservación de especies predatoras y carroñeras de Jaén. Las actuaciones de prevención, disuasión y de investigación en zonas con presencia de buitre negro, águila imperial, alimoche y quebrantahuesos son fundamentales para garantizar su conservación.
- Desde el 2006 se viene detectando una fuerte tendencia a la reducción en el uso de venenos. Los datos del 2013 al 2015 podrían estar subestimados dado que el esfuerzo de búsqueda con la Unidad Canina Especializada fue menor que en años anteriores.
- Las Brigadas de Investigación de Venenos (BIVE) compuestas por Agentes de Medio Ambiente de la CMAYOT y el SEPRONA están contribuyendo enormemente a la optimización de la lucha contra el veneno. La formación especializada de los Agentes de la Autoridad es esencial para abordar eficazmente las vías administrativa y penal, especialmente en aquellas actuaciones relacionadas con la obtención de información, prevención, disuasión y persecución del delito. La estricta coordinación entre ambos cuerpos es necesaria.
- Las sesiones de trabajo con pastores/ganaderos y cotos de caza resultan de extrema utilidad para divulgar el problema que conlleva el uso de venenos, pero muy especialmente para concienciar y hacerles participe en su lucha.
- La Unidad Canina es una herramienta fundamental para la detección, prevención y persecución del uso de venenos.