

2016

Planta del mes

ENE	FEB	MAR	ABR	MAY	JUN
JUL	AGO	SEP	OCT	NOV	DIC

Cebolla albarrana

Urginea maritima (L.) Baker



	ENE	FEB	MAR	ABR	MAY	JUN	JUL	AGO	SEP	OCT	NOV	DIC
HOJAS												
FLORES												
FRUTOS												

¿Dónde crece?

Aparece en matorrales, tomillares, espartales y hasta en herbazales en distintos ambientes, desde arenas a costras rocosas, en ocasiones en ambientes nitrificados y/o algo salinos, desde el nivel del mar hasta aproximadamente los 1000 m.

¿Dónde podemos encontrarla?

Esta liliácea se distribuye por todo el Mediterráneo llegando al área irano-turaniana y la macaronesia. En España se extiende por la mitad S, NO y el NE, incluyendo las Baleares. Está presente en toda Andalucía.

¿Sabías qué?

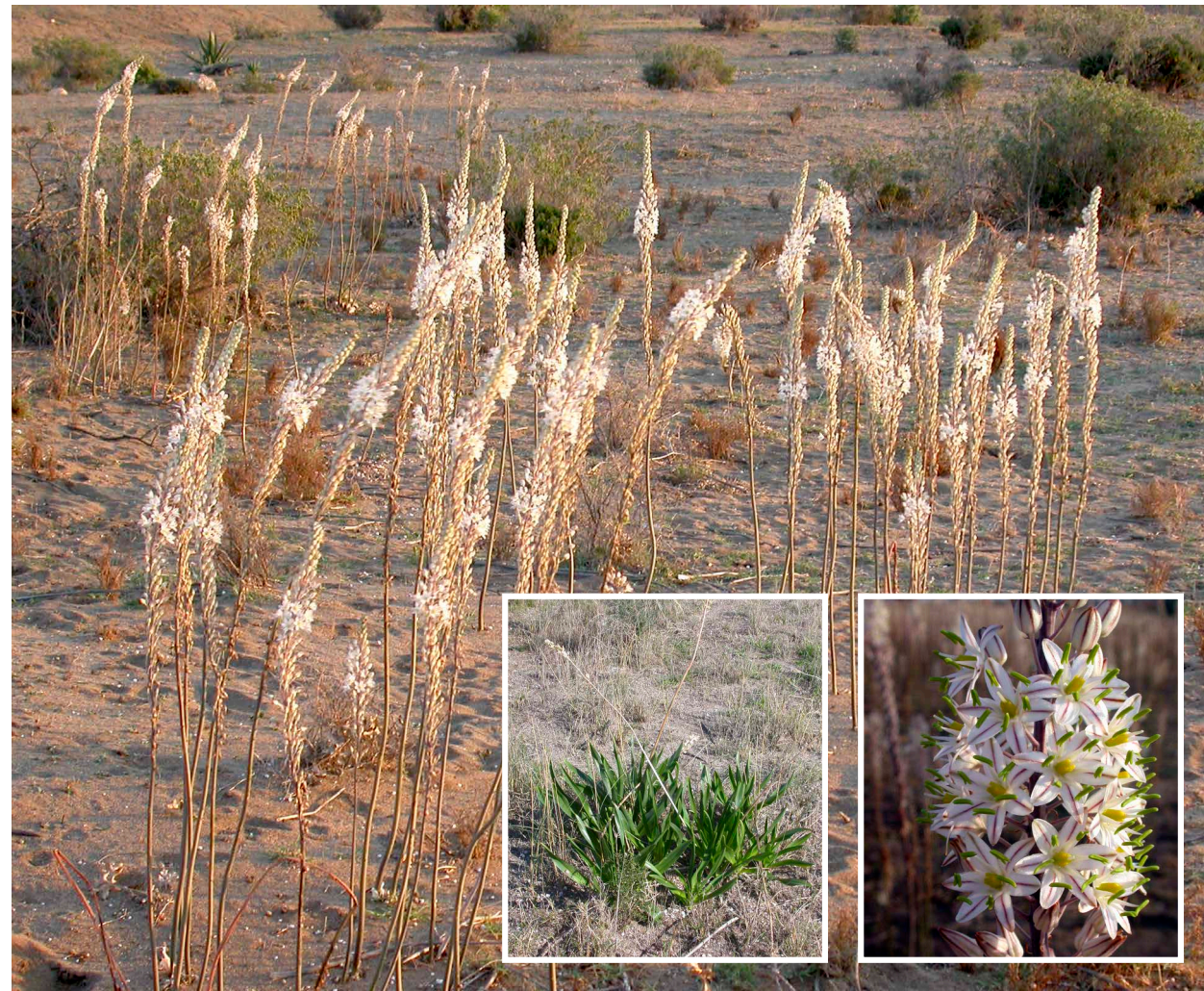
Esta planta es tóxica por los heterósidos cardiotónicos que presenta fundamentalmente en el bulbo. Empleada como medicinal ya por los egipcios, sus usos han sido como tónico cardiaco y diurético principalmente, pero también para combatir el dolor de muelas o las hemorroides; estuvo extendida la creencia de que, oculta la cebolla debajo de la cama, conforme se secaba desaparecían las hemorroides.

En otros ámbitos su toxicidad ha sido aplicada como raticida, para ahuyentar las hormigas colocando las cebollas a los pies de los árboles o colgándolas de los gallineros para espantar a las pulgas.



¿Quieres visitar el jardín?

Pincha aquí



¿Cómo es?

Planta bulbosa, en floración de hasta 150 cm. Bulbo de entre 5-12 cm de diámetro, de donde surgen las hojas en forma de roseta. Hojas de 3-10 cm de anchura, oblongo-elípticas u oblongas, planas, enteras, agudas, glabras de color verde brillante. La inflorescencia, que brota antes que las hojas, forma un racimo largo y denso. Las flores, que pueden llegar al medio centenar, son pediceladas, de 6-8 mm, hermafroditas, con 6 tépalos abiertos en estrella, cortamente soldados en la base, blancos, con un nervio medio purpúreo o verde y 6 estambres. Forma cápsulas de 2-3 cm que contienen numerosas semillas negras, aladas y brillantes.

Andalucía, un jardín ¡ven a conocerlo!

El Albardinal - C/ Fundición s/n 04071 - Rodalquilar (Almería) - Tfno: 671 561 226 - jbotanico.albardinal.cmaot@juntadeandalucia.es

Linaria nigricans

JARDÍN BOTÁNICO EL ALBARDINAL
P. N. Cabo de Gata-Níjar. Rodalquilar. Almería

RED ANDALUZA
JARDINES BOTÁNICOS
EN ESPACIOS NATURALES

