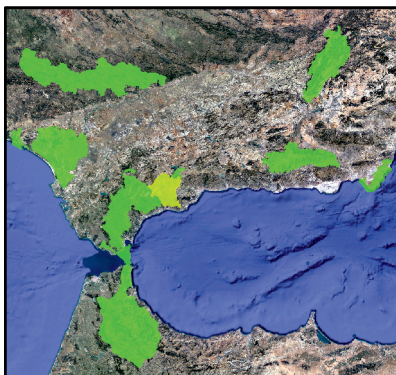
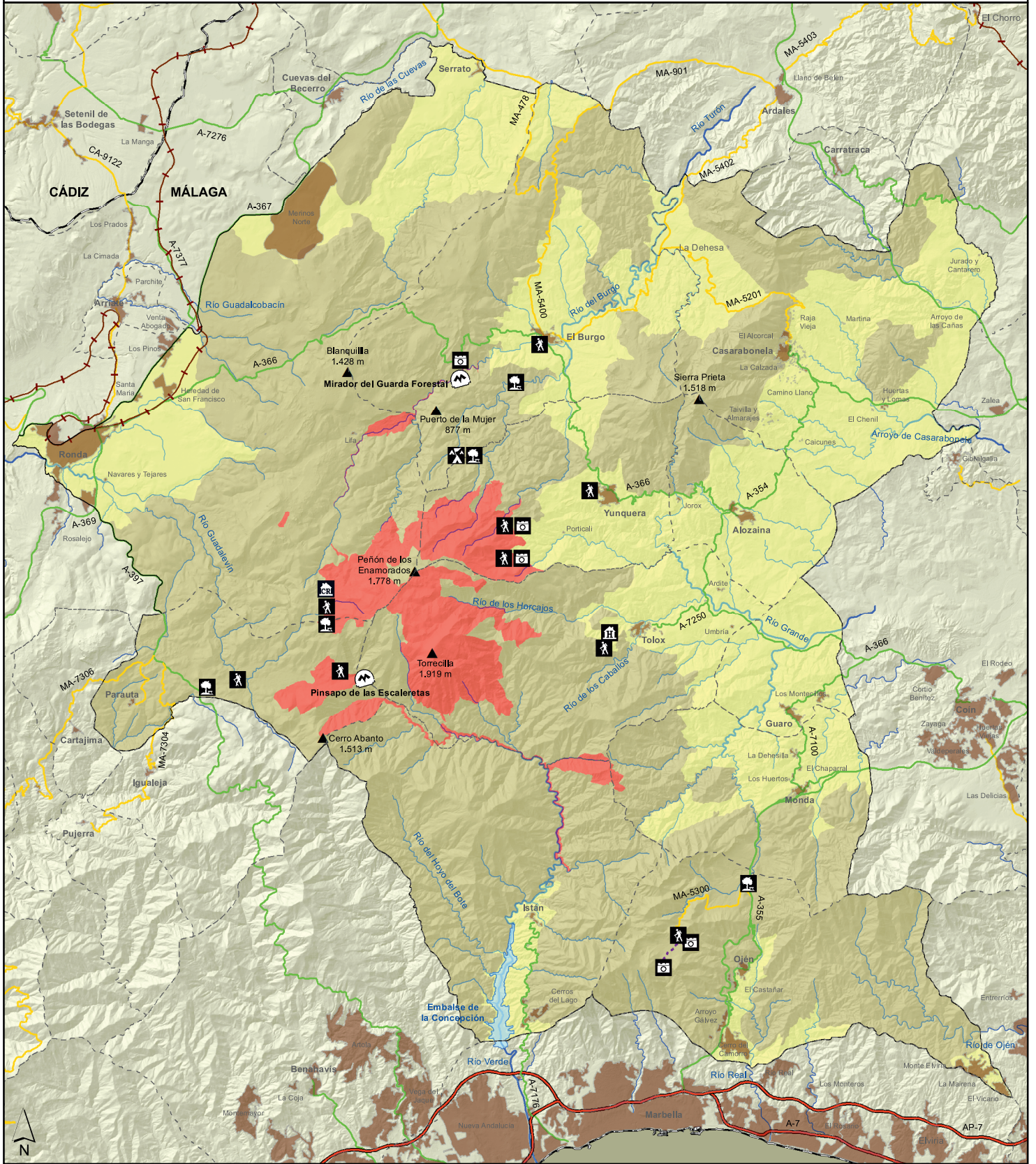


RESERVA DE LA BIOSFERA SIERRA DE LAS NIEVES

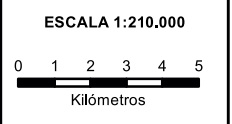


- Legenda**
- Límite provincial
 - Término municipal
 - Cumbre
 - Núcleos
 - Embalses
 - Red hidrográfica
 - Vía estatal
 - Vía autonómica
 - Vía local
 - Ferrocarril

- Otras figuras de protección**
- Reserva de la Biosfera Intercontinental del Mediterráneo (RBIM)
 - Parque Natural Sierra de las Nieves
 - Espacio protegido Red Natura 2000
 - Monumento Natural

- Zonificación de la Reserva**
- RB Sierra de las Nieves - 93.242 Ha
 - Zona núcleo - 4.964 Ha (5,32 %)
 - Zona tampón - 57.230 Ha (61,38 %)
 - Zona de transición - 31.048 Ha (33,3 %)

- Equipamientos de Uso Público**
- Senderos
 - Área recreativa
 - Casa rural
 - Hotel de montaña
 - Mirador
 - Sendero señalizado
 - Zona de acampada controlada



Fecha: Enero 2020
 Proyección UTM. Huso 30.
 Elipsoide GRS80 Datum ETRS89

