

**El bosque humanizado**

La población de la serranía de Huelva está integrada en su medio ambiente. Históricamente, los recursos del monte han sustentado el denso sistema de pueblos y aldeas de la sierra. La caza, la cría de cerdo ibérico, los frutales y castaños, los pastos, la madera y más recientemente el turismo rural, han hecho de estos montes una sierra domada.

**Peña de Arias Montano**

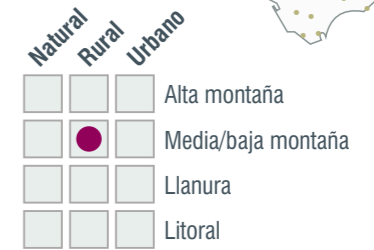
La Peña de Arias Montano es un lugar de visita obligado. Desde este otero se divisa además del pueblo de Alájar, la comarca del Andévalo. Lugar de culto por el que han pasado romanos, musulmanes y castellanos, ya fue poblado en tiempos prehistóricos. Hoy en día forma un conjunto histórico artístico, uno de los dos existentes en Andalucía que no está enclavado en un núcleo de población.

**Alájar**

Alájar es uno de los múltiples núcleos que salpican la sierra de Huelva. Pueblos con gran tradición e historia enclavados en plena montaña. El denso sistema de asentamientos de la sierra ha terminado por convertirse en un atractivo para el turismo rural, favorecido por la diversidad y riqueza del paisaje forestal. Alájar se localiza en las estribaciones sur de la sierra. Es el tercer punto con más precipitaciones de Andalucía después de Grazalema y Cazorla.

**El Andévalo**

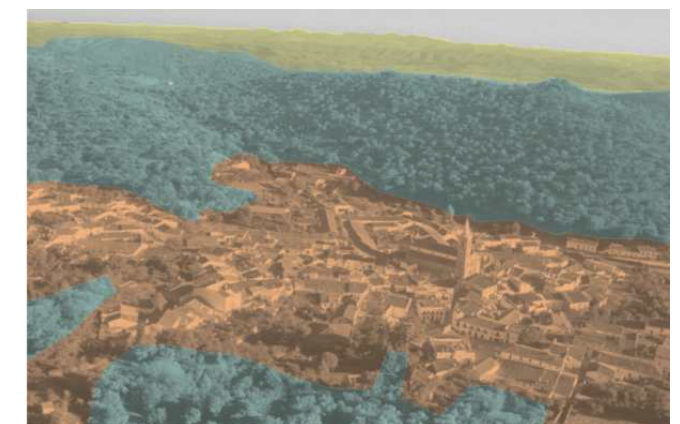
Las estribaciones más occidentales de Sierra Morena forman el Andévalo, una comarca sometida desde hace unas décadas a una intensa repoblación forestal que se aprecia en el paisaje en forma de masas arboladas de colores apagados y formas rectas y contundentes en el paisaje: marcas lineales que se aprecian en los límites de parcelas y repoblaciones o en el desarrollo longitudinal de los cortafuegos.



Dentro del conjunto de Sierra Morena, el sector norte de la sierra en la provincia de Huelva presenta características de paisaje muy singulares. Las condiciones edafológicas del medio, unido a la importante pluviometría de las zonas y la presencia de recursos hídricos subterráneos, contribuyen a generar un espacio forestal especialmente rico, con una densa vegetación, en la que junto a las quercíneas más representativas del bosque mediterráneo aparecen manchas de castañares, coníferas y bosques de ribera bien conservados.

El medio físico y natural ha permitido una densidad de impronta humana que también colabora en la identidad paisajística de esta zona, diferenciándola claramente del tipo de poblamiento característico de la mayor parte de Sierra Morena. La densidad de pueblos y aldeas constituye una marca en el paisaje, asociado con frecuencia a la existencia de huertas serranas.

La vista principal es expresiva de uno de los puntos paisajísticos más emblemáticos de la sierra: la Peña de Arias Montano, mirador sobre las vertientes umbrías de los montes hasta dominar más allá las tierras del Andévalo y también lugar de un significado histórico y cultural relevante.







1



2



Aracena, F.Lacarcel

*En este retiro donde vivo ahora rústicamente, hay cuevas profundas y parajes abovedados formados por ásperos peñascos, en parte debidos al capricho de la naturaleza y en parte, como sospecho, ampliados y excavados por la mano del hombre (cuando en estos lugares habitaban los sarracenos). Fundamento esta afirmación en vestigios de vajillas de barro con buesos humanos que a veces vemos enterrados en estos antros*

Arias Montano  
(De varia República Cap. VI. Amberes, 1590)



3

- 1 Núcleo de Alájar, y Peña de Arias Montano antiguo refugio del hombre prehistórico y hoy centro de peregrinación y turístico.
- 2 Vista de Almonaster La Real. Villa coronada por su Castillo de época Almohade
- 3 Imagen de Galaroza. Uno de los pueblos más emblemáticos y visitados de la sierra.
- 4 Fuente y abrevadero de Linares de la Sierra. El viario empedrado tradicional se mantiene en muchas de las villas de la sierra.
- 5 Pueblos serranos incrustados en los montes, prueba de la adaptación del hombre a la naturaleza.
- 6 Río Múrtigas. Quizás el mejor conservado de la sierra, con un impresionante bosque en galería de más de 20 kilómetros de recorrido.



4



5



6

