

Vegetación de ribera

Vegetación de las riberas de los arroyos, otro elemento paisajístico que relativiza en parte la uniformidad de los campos abiertos.

Erosión

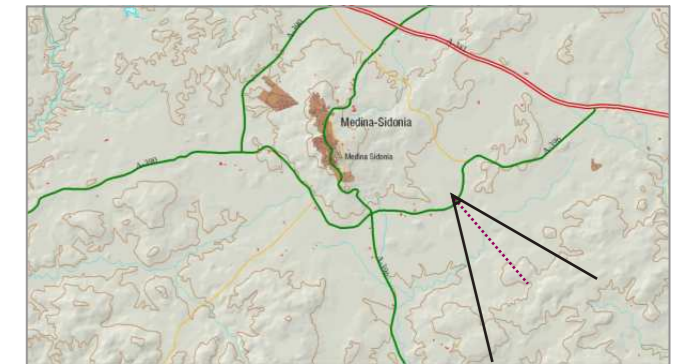
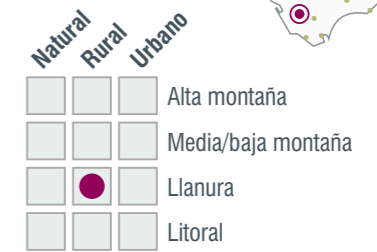
Huellas de la erosión en las tierras labradas. Inicio de un proceso de abarrancamiento que queda oculto con frecuencia por las mismas labores anuales y la potencia del sustrato margoso de la campiña.

Árboles aislados

Bosquetes y árboles aislados constituyen elementos de diversidad paisajística en la homogeneidad de las tierras campiñesas. Retazos de vegetación natural que cobran aquí una importante función ecológica como refugio de a vida animal.

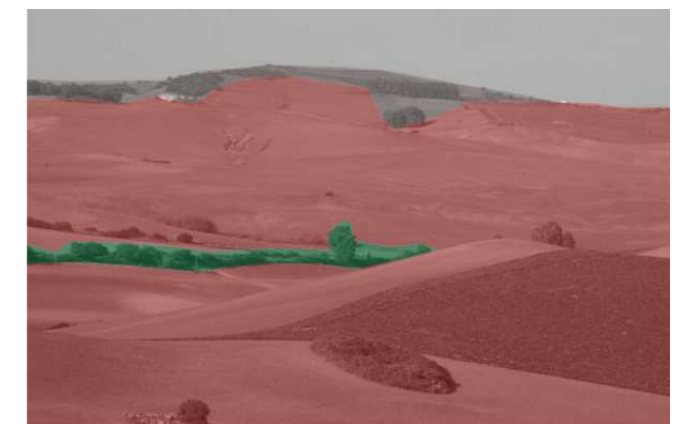
Cromatismo estacional

El cromatismo estacional de los campos de secano, producto de la alternancia de cultivos y barbechos



Como otros sectores de las campiñas andaluzas, el paisaje del ámbito de Medina Sidonia presenta una visión de campos labrados sobre un relieve suavemente alomado y un sustrato de margas y arcillas. La homogeneidad del uso del suelo, tierras de secano dedicadas a cultivos herbáceos, sólo se ve interrumpida por algunos elementos: retazos de vegetación de ribera que acompañan a las pequeñas arroyadas o bosquetes aislados en las vertientes de mayor pendiente y dificultad para las labores de roturación.

Un paisaje escasamente diversificado en el que el intenso laboreo anual tiende a reforzar la topografía alomada de los campos, a la vez que puede dar lugar a la creación de cárcavas y deslizamientos en algunas zonas de mayor pendiente. Frente a otras zonas campiñesas, como las tierras acortijadas de Córdoba o Sevilla, el caserío es aquí más escaso, más circunscrito a las dehesas ganaderas supervivientes del proceso histórico de roturación.





1



2



Vista de Arcos de la Frontera, Cádiz, Joaquín Díez, 1848



3

- 1 Campos de trigo sobre las onduladas formas de la campiña.
- 2 Encaramada en una roca, Arcos de la Frontera abre las puertas de la campiña y sierras de Cádiz.
- 3 Vista de la Campiña al sur de la Janda. Al fondo Tahivilla y la sierra de los Alcornocales
- 4 Cultivos anuales en las ondulaciones de la campiña.
- 5 Ganado en la desecada laguna de la Janda.
- 6 El abejaruco, uno de los insectívoros más habituales y coloridos de las zonas de campiña.



4



5



6

“Tres rasgos configuran la estructura interna de este tipo de paisaje...: formas de relieve suavemente alomadas sobre materiales margo-arcillosos de buenos suelos para la labor; aprovechamiento agrícola dominante, tradicionalmente de secano...; y un poblamiento concentrado en grandes núcleos, de emplazamientos predominantemente culminantes, que bacen de los pueblos y agrovillas de campiña hitos destacados en la composición del paisaje y, al mismo tiempo, atalayas de amplias panorámicas. Es el paisaje acortijado por antonomasia. El gran tamaño de las parcelas, la alternancia estacional de siembras cerealistas, barbechos blancos de otoño e invierno, y semillados de primavera y verano entorno al omnipresente cortijo, constituyen los principales elementos de un paisaje de llamativa estabilidad estructural.”

Atlas de los Paisajes de España, 2003.

Usos del suelo

- Matorral
- Pastizal
- Formaciones riparias
- Secano

