

Paisaje olivarero

El paisaje se abre hacia los campos de olivares como elemento característico de la campiña del Guadalquivir en su sector más oriental.

Tratamiento paisajístico de la autovía

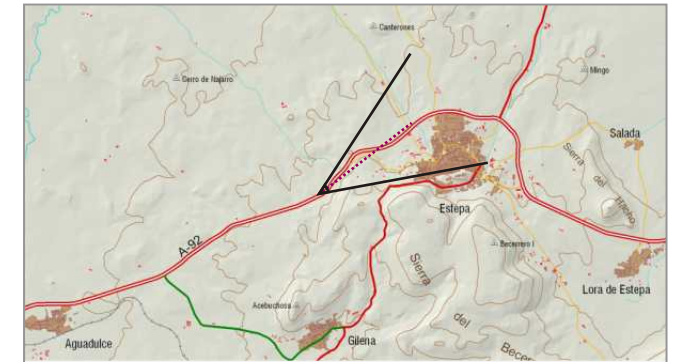
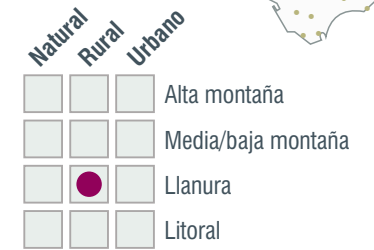
El tratamiento paisajístico de la autovía (arcenes, medianeras isletas de tráfico) es muy somero, limitado a las líneas de adelantas que separan las calzadas y a las plantaciones de cipreses de la isleta.

El ruedo agrícola

Límites del ruedo de la población de Estepa. La autovía marca la frontera entre este y los campos olivareros.
El ruedo agrícola que ocupa la suave ladera que desciende desde la ciudad hasta la carretera muestra un proceso de ocupación edificatoria muy reciente: viviendas, naves...

La expansión urbana

La más reciente expansión urbana hacia la autovía. Proceso de ocupación de las márgenes de las nuevas infraestructuras.



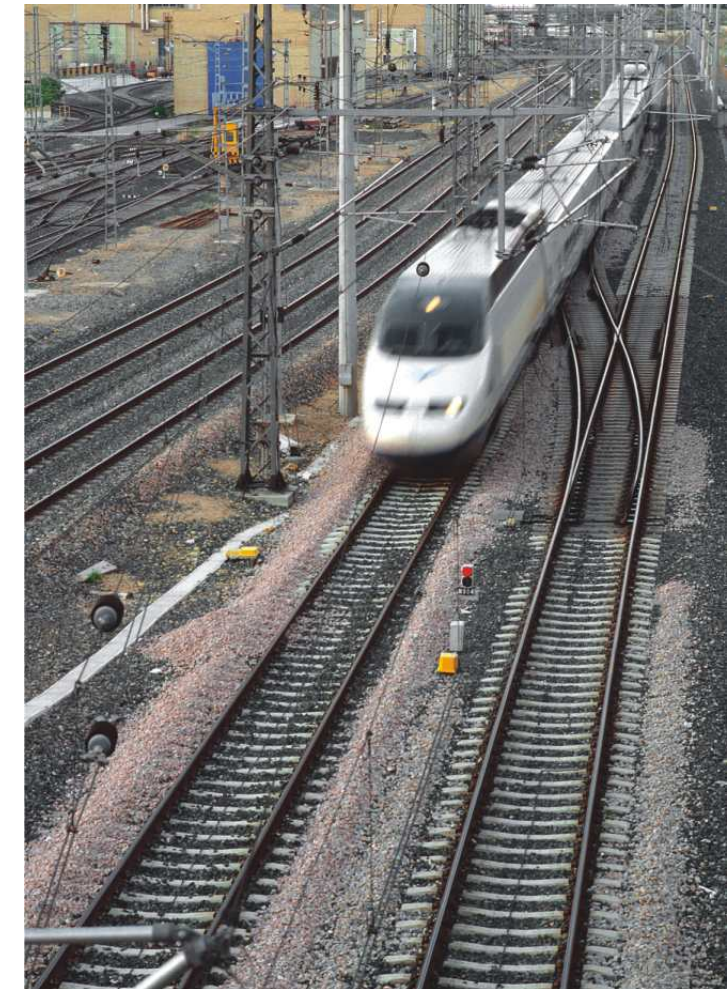
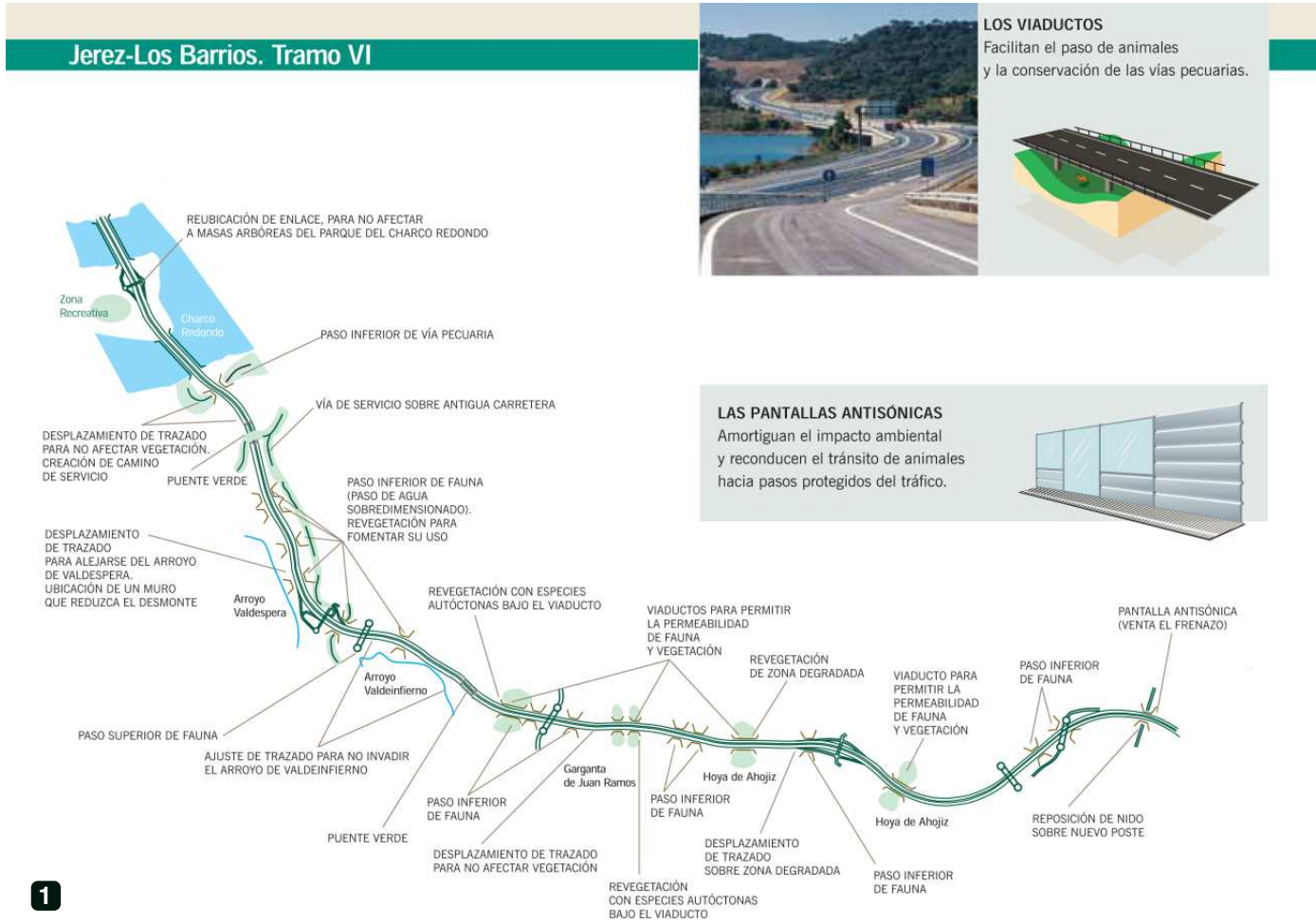
La autovía A-92 constituye una de las infraestructuras de mayor importancia territorial y paisajística ejecutada en Andalucía en los últimos años.

La vista muestra su desarrollo en las campiñas altas del Valle del Guadalquivir a su paso por la población de Estepa.

La autovía discurre aquí entre un relieve alomado, dividiendo dos espacios rurales bien diferenciados: las extensas áreas olivareras, en la margen izquierda de la carretera, y las tierras de ruedo agrícola del entorno de la ciudad de Estepa, en la margen derecha.

Las grandes infraestructuras de transporte construidas en Andalucía en los últimos decenios (autovías, red de alta velocidad), han dejado una importante impronta en el paisaje regional. En el caso de la autovía de Jerez-Los Barrios, el diseño de medidas correctoras del impacto paisajístico constituye un ejemplo de buenas prácticas (ver material complementario)





Alta Velocidad Española (AVE), que conecta las ciudades de Sevilla y Córdoba con Madrid

- 1 En las obras de la Autovía A-381, Jerez-Los Barrios, se ha destinado un presupuesto adicional de 90 millones de euros para mejorar la dotación de pasos de fauna y restitución de cañadas, la instalación de pantallas antisónicas y la restauración paisajística, entre otras medidas ambientales.
- 2 Puente del Quinto Centenario, último paso sobre el río Guadalquivir, situado en la ronda de circunvalación de Sevilla
- 3 La A-92, eje longitudinal de Andalucía (Sevilla-Almería), en su entrada a la Vega de Antequera, zona central de la región.
- 4 La A-49 entre Huelva y Sevilla completa el eje principal longitudinal de la A-92.



Usos del suelo

- Autovía y enlaces viarios
- Zona industrial
- Cultivos en secano
- Olivar
- Pastizales y claros

