

# DURCAL

## HOJA 1041

### LEYENDA

#### SUPERFICIES CONSTRUIDAS Y ALTERADAS

- ZONAS EDIFICADAS, INFRAESTRUCTURAS Y EQUIPAMIENTOS
  - NÚCLEOS URBANOS
  - URBANIZACIONES
  - ÁREAS INDUSTRIALES Y COMERCIALES
  - INFRAESTRUCTURAS Y COMUNICACIONES
  - ZONAS PORTUARIAS
  - AEROPUERTOS
  - ZONAS VERDES URBANAS
  - EQUIPAMIENTOS DEPORTIVOS Y RECREATIVOS
- ZONAS DE EXPLOTACIÓN MINERA, VERTEDEROS Y ÁREAS EN CONSTRUCCIÓN
  - ZONAS MINERAS
  - ESCOMBRERAS, VERTEDEROS Y BALSAS DE ALPECHÍN
  - ZONAS EN CONSTRUCCIÓN

#### SUPERFICIES AGRÍCOLAS

- SUPERFICIES EN REGADÍO
  - CULTIVOS HERBÁCEOS EN REGADÍO
  - INVERNADEROS Y CULTIVOS BAJO PLÁSTICO
  - ARROZALES
  - CULTIVOS LEÑOSOS EN REGADÍO
- SUPERFICIES EN SECAÑO
  - CULTIVOS HERBÁCEOS EN SECAÑO
  - OLIVARES
  - VIÑEDOS
  - OTROS CULTIVOS LEÑOSOS EN SECAÑO
- ÁREAS AGRÍCOLAS HETEROGENEAS
  - MOSAICOS DE CULTIVOS
  - MOSAICOS DE CULTIVOS CON ESPACIOS DE VEGETACIÓN NATURAL

#### SUPERFICIES FORESTALES Y NATURALES

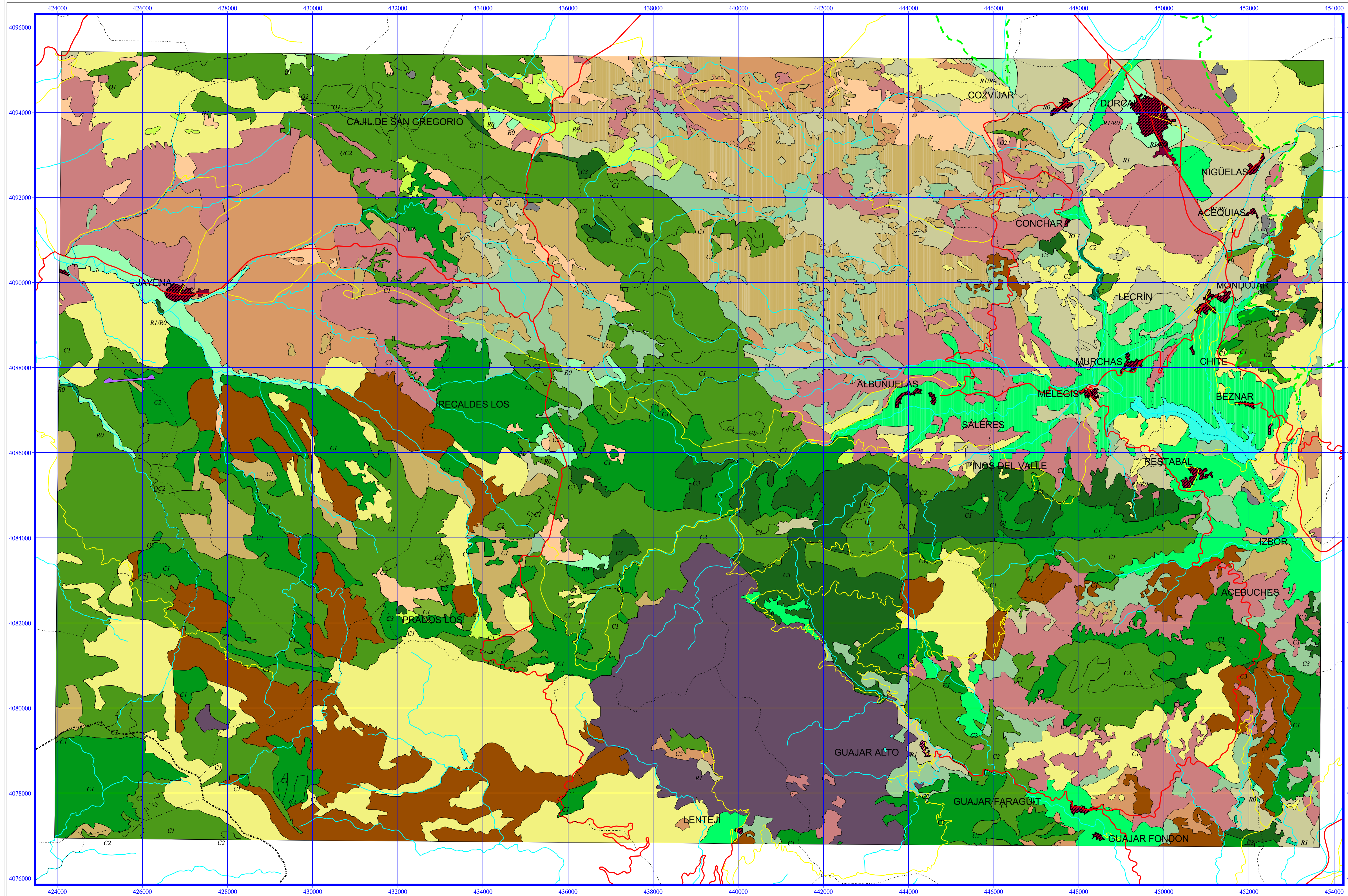
- SUPERFICIES ARBOLADAS
  - FORMACIONES ARBOLADAS DENSAS
  - FORMACIONES DE MATORRAL DENSO CON ARBOLADO
  - MATORRAL DISPERSO CON ARBOLADO
  - PASTIZALES CON ARBOLADO
  - CULTIVOS HERBÁCEOS CON QUERCÍNEAS
  - VEGETACIÓN RIPARIA
- FORMACIONES ARBUSTIVAS Y HERBÁCEAS
  - MATORRALES DENSOS
  - MATORRALES DISPERSOS
  - PASTIZALES
- ESPACIOS ABIERTOS CON ESCASA COBERTURA VEGETAL
  - ESPACIOS ABIERTOS CON VEGETACIÓN ESCASA
  - ROQUEDOS Y ESPACIOS ORÓFILOS
  - PLAYAS, DUNAS Y ARENALES
  - INCENDIOS RECIENTES

#### SUPERFICIES DE AGUAS Y ZONAS HÚMEDAS

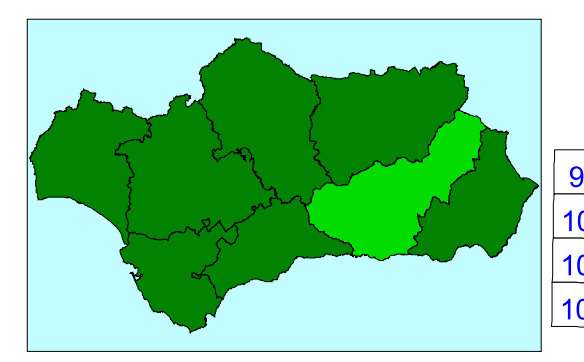
- SUPERFICIES DE AGUAS Y ZONAS HÚMEDAS
  - MARISMAS
  - ALBRIERAS, SALINAS Y PARQUES DE CULTIVOS MARINOS
  - RÍOS Y CANALES
  - EMBALSES Y BALSAS
  - ESTUARIOS Y CANALES DE MAREAS
  - MARES Y OCEANOS
  - LAGUNAS

#### SOBRECARGA

- R1 Superficies en regadío regadas
- R1/R0 Superficies en regadío regadas y no regadas
- R0 Superficies en regadío no regadas
- Q1 Arbolado de quercíneas poco denso (cobertura > 25%)
- Q2 Arbolado de quercíneas medio denso (cobertura 25-50%)
- Q3 Arbolado de quercíneas denso (cobertura > 50%)
- C1 Arbolado de coníferas poco denso (cobertura > 25%)
- C2 Arbolado de coníferas medio denso (cobertura 25-50%)
- C3 Arbolado de coníferas denso (cobertura > 50%)
- E1 Arbolado de encinales denso (cobertura > 50%)
- E2 Arbolado de otras frondosas denso (cobertura > 50%)
- E3 Arbolado mixto de quercíneas y coníferas denso (cobertura > 50%)
- QES3 Arbolado mixto de quercíneas y encinales denso (cobertura > 50%)
- CE3 Arbolado mixto de coníferas y encinales denso (cobertura > 50%)
- E23 Arbolado mixto (sin especificar) denso (cobertura > 50%)
- E22 Arbolado de encinales medio denso (cobertura 5-50%)
- QES2 Arbolado de otras frondosas medio denso (cobertura 5-50%)
- QES2 Arbolado mixto de quercíneas y coníferas medio denso (cobertura 5-50%)
- CE22 Arbolado mixto de coníferas y encinales medio denso (cobertura 5-50%)
- M2 Arbolado mixto medio denso (cobertura 5-50%)



MAPA DE SITUACIÓN Y DISTRIBUCIÓN DE HOJAS M.T.N. 1:50.000 (PROVINCIA DE GRANADA)



				908	909
				929	930
				949	950
				969	970
				989	990
				1007	1008
				1024	1025
				1039	1040
				1056	1057

SITUACIÓN DE LA HOJA 1:50.000 SOBRE EL MAPA TOPOGRÁFICO 1/400.000 DE ANDALUCÍA



#### ELEMENTOS PLANIMÉTRICOS

- Limite municipal
- Limite provincial
- Red hidrográfica
- Espacios Naturales Protegidos
- Línea ferrea
  - AVE
  - Resto de ferrocarriles
- Red de carreteras
  - Autopistas y autovías
  - Resto de carreteras asfaltadas
  - Carreteras sin asfaltar

#### El Mapa de Usos y Coberturas Vegetales de Andalucía

Este Mapa constituye un proyecto que viene realizando la Dirección General de Planificación desde 1987, y tiene como cometido fundamental hacer un seguimiento cartográfico y estadístico de los cambios de tipologías de ocupación del territorio de la Comunidad Autónoma de Andalucía.

Este proyecto tiene sus precedentes en el Programa de la Unión Europea CORINE-Land Cover, desarrollado en España en 1987, el cual tenía como objetivo fundamental la realización de un Mapa de Ocupación del Suelo a nivel Europeo, a E 1/100.000, a partir de la fotointerpretación de imágenes de satélite. Este programa se halla en proceso de actualización al año 2000.

El Mapa de Usos y Coberturas Vegetales de Andalucía constituye una adaptación de la metodología CORINE, con una cadencia de revisión cuatrienal (1991, 1995, 1999).

Las principales características de este Mapa en su versión de 1999 son:

- Elaboración por fotointerpretación de ortomogimos producido de la fusión de datos Landsat-TM (30 metros de resolución espacial) y 7 bandas espectrales) e IRS-Pan (5 metros de resolución espacial, una sola banda espectral), a escala 1/50.000.
- Las fechas de adquisición de las imágenes correspondían a verano de 1999, en el caso de Landsat-TM y verano de 1998 en el de la IRS-Pan. Igualmente se utilizó, como documento de apoyo a la fotointerpretación de las imágenes, el suelo fotogramétrico color E 1/60.000 de 1999 de Andalucía (ampliado a E 1/30.000).
- La Leyenda del Mapa de Usos y Coberturas Vegetales de Andalucía desarrolla la correspondiente al proyecto CORINE (44 clases), hasta llegar a 166 clases. Con la finalidad de facilitar su interpretación se diseñó una leyenda simplificada, para hacer salidas gráficas a escala de semidetalle (E 1/50.000).
- Los resultados de esta base de datos son explotados en forma de mapas y para la producción de Estadísticas e Indicadores a distintos niveles territoriales (espacios naturales protegidos, municipios, provincias, etc.), en el contexto de la Red de Información Ambiental de Andalucía.

