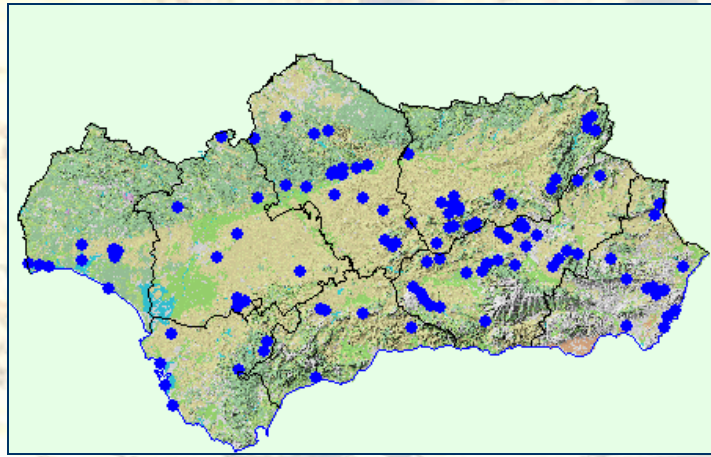


**Georrecursos de la categoría:
ESTRATIGRÁFICA**



Cód.	Georrecurso	Provincia	Posición geológica
023	La Cerrá de Tijola	Almería	Cordillera Bética / Zonas Internas / Alpujarride
034	Serie del Plioceno superior de la Rambla de la Sepultura	Almería	Depresiones Neógenas-Cuaternario / Cuencas Intramontañosas
035	Contacto Nevado - Filábride de Senés	Almería	Cordillera Bética / Zonas Internas / Nevado Filábride
053	Sección estratigráfica de Moras	Almería	Depresiones Neógenas-Cuaternario / Cuencas Intramontañosas
063	Arrecife de Cariatiz	Almería	Depresiones Neógenas-Cuaternario / Cuencas Intramontañosas
069	Maláguide de Vélez Rubio	Almería	Cordillera Bética / Zonas Internas / Maláguide
072	Serie estratigráfica del Molino Río Aguas	Almería	Depresiones Neógenas-Cuaternario / Cuencas Intramontañosas
080	La Muela de Vélez Blanco	Almería	Cordillera Bética / Zonas Externas / Subbético
087	Plataformas de la Molata de las Negras	Almería	Depresiones Neógenas-Cuaternario / Cuencas Intramontañosas
091	Incitas de Los Giles	Almería	Depresiones Neógenas-Cuaternario / Cuencas Intramontañosas
097	Calizas Bioclásticas Cañada de Méndez	Almería	Depresiones Neógenas-Cuaternario / Cuencas Intramontañosas
103	Serie Pliocena de Carboneras	Almería	Depresiones Neógenas-Cuaternario / Cuencas Intramontañosas
110	Messiniense de Cuevas de Almanzora	Almería	Depresiones Neógenas-Cuaternario / Cuencas Intramontañosas
119	Serie Plio-Pleistoceno de El Aculadero	Cádiz	Depresiones Neógenas Cuaternario / Depresión del Guadalquivir
122	Diapiro y Plio-Pleistoceno de San Fernando	Cádiz	Depresiones Neógenas Cuaternario / Depresión del Guadalquivir
126	Serie Pliocena de la Mesa de Asta	Cádiz	Depresiones Neógenas Cuaternario / Depresión del Guadalquivir
128	Calas de Cabo Roche	Cádiz	Depresiones Neógenas Cuaternario / Depresión del Guadalquivir
154	Corte del Puerto de Gáliz	Cádiz	Cordillera Bética / Unidades del Campo de Gibraltar
164	Manga de Villaluenga	Cádiz	Cordillera Bética / Zonas Externas / Subbético
171	Paleokarst de Grazalema	Cádiz	Cordillera Bética / Zonas Externas / Subbético
176	La cuenca de Valdeinfierno	Córdoba	Macizo Ibérico / Zona Ossa Morena
181	Corta Carbonífera de Peñarroya	Córdoba	Macizo Ibérico / Zona Ossa Morena
182	Discordancia de Hornachuelos	Córdoba	Depresiones Neógenas Cuaternario / Depresión del Guadalquivir

Cód.	Georrecurso	Provincia	Posición geológica
187	Paleodelta de Posadas-Almodóvar	Córdoba	Depresiones Neógenas Cuaternario / Depresión del Guadalquivir
191	Conglomerado de Espiel	Córdoba	Macizo Ibérico / Zona Ossa Morena
195	Cuarcitas de Buenavista	Córdoba	Macizo Ibérico / Zona Ossa Morena
196	Serie volcanosedimentaria de San Jerónimo	Córdoba	Macizo Ibérico / Zona Ossa Morena
197	Cantera romana del Rodadero de los Lobos	Córdoba	Macizo Ibérico / Zona Ossa Morena
199	Cerro de las Ermitas	Córdoba	Macizo Ibérico / Zona Ossa Morena
200	Paleocanal de la Cuesta del Espino	Córdoba	Depresiones Neógenas Cuaternario / Depresión del Guadalquivir
201	Iconofacies del Puente de Hierro	Córdoba	Macizo Ibérico / Zona Ossa Morena
203	Abanico Submarino del Arroyo Pedroche	Córdoba	Depresiones Neógenas Cuaternario / Depresión del Guadalquivir
205	Serie Cámbrica del Arroyo Pedroche	Córdoba	Macizo Ibérico / Zona Ossa Morena
206	Loma de los Escalones	Córdoba	Macizo Ibérico / Zona Ossa Morena
208	Flora carbonífera de Navallana	Córdoba	Macizo Ibérico / Zona Ossa Morena
210	Loma de Teba	Córdoba	Depresiones Neógenas Cuaternario / Depresión del Guadalquivir
212	Discordancia de Villafranca de Córdoba	Córdoba	Depresiones Neógenas Cuaternario / Depresión del Guadalquivir
215	Unidad Olistostrómica del Guadalquivir	Córdoba	Depresiones Neógenas Cuaternario / Depresión del Guadalquivir
216	Serie Jurásica de Fuente de los Frailes	Córdoba	Cordillera Bética / Zonas Externas / Subbético
217	Paleokarst de la Venta Los Pelaos	Córdoba	Cordillera Bética / Zonas Externas / Subbético
226	Serie Jurásica de la Cañada del Hornillo	Córdoba	Cordillera Bética / Zonas Externas / Subbético
228	Estratolímite Jurásico-Cretácico de Puerto Escaño	Córdoba	Cordillera Bética / Zonas Externas / Subbético
237	Formaciones del Trías Keuper de Alcaudete	Granada	Cordillera Bética / Zonas Externas / Subbético
240	Manantial del Manzanil	Granada	Cordillera Bética / Zonas Externas / Subbético
243	Serie Jurásica del Cortijo Cardador	Granada	Cordillera Bética / Zonas Externas / Subbético
244	Serie Jurásica de Venta Quesada	Granada	Cordillera Bética / Zonas Externas / Subbético
245	Peñas de Montefrío	Granada	Depresiones Neógenas-Cuaternario / Cuencas Intramontañosas

Cód.	Georrecurso	Provincia	Posición geológica
247	Serie Triásico-Jurásico de Alhama	Granada	Cordillera Bética / Zonas Internas / Alpujarride
251	Cañón del Río Cacín	Granada	Depresiones Neógenas-Cuaternario / Cuencas Intramontañosas
252	Serie Jurásica de Sierra Pelada	Granada	Cordillera Bética / Zonas Externas / Subbético
259	Serie Jurásica de la Atalaya de Sierra Elvira	Granada	Cordillera Bética / Zonas Externas / Subbético
264	Serie del Triásico superior de Fuente Grande	Granada	Cordillera Bética / Zonas Internas / Alpujarride
270	Serie del Mioceno del Barranco del Tablate	Granada	Depresiones Neógenas-Cuaternario / Cuencas Intramontañosas
274	Serie Jurásica del Cortijo Moralejo	Granada	Cordillera Bética / Zonas Externas / Subbético
287	Serie Triásico/Jurásico inferior de Collado Rojo	Granada	Cordillera Bética / Zonas Internas / Alpujarride
291	Serie Oligoceno-Mioceno del Navazuelo	Granada	Cordillera Bética / Zonas Externas / Subbético
294	Serie Eoceno superior-Oligoceno de Torrecardela	Granada	Cordillera Bética / Zonas Externas / Subbético
297	Serie Miocena del Cerro Molicies	Granada	Depresiones Neógenas-Cuaternario / Cuencas Intramontañosas
299	Serie Cretácico superior-Eoceno de Alamedilla	Granada	Cordillera Bética / Zonas Externas / Subbético
301	Serie Jurásica de Cerro Méndez	Granada	Cordillera Bética / Zonas Externas / Subbético
304	Serie Eoceno-Oligoceno de Fuente Caldera	Granada	Cordillera Bética / Zonas Externas / Subbético
305	Depósitos lacustres de Fonelas	Granada	Depresiones Neógenas-Cuaternario / Cuencas Intramontañosas
311	Discordancia de Gorafe	Granada	Depresiones Neógenas-Cuaternario / Cuencas Intramontañosas
314	Nevado-Filábride de Charches	Granada	Cordillera Bética / Zonas Internas / Nevado Filábride
315	Serie Triásica de la Solana de Madrid	Granada	Cordillera Bética / Zonas Internas / Alpujarride
316	Serie del Triásico superior de Santa Bárbara	Granada	Cordillera Bética / Zonas Internas / Alpujarride
323	Serie del Mioceno de Bodurria	Granada	Depresiones Neógenas-Cuaternario / Cuencas Intramontañosas
324	Serie del Cretácico inferior del Cortijo Canalejas	Granada	Cordillera Bética / Zonas Externas / Prebético
330	Serie del Jurásico inferior del Barranco de la Cueva del Agua	Granada	Cordillera Bética / Zonas Externas / Subbético
335	Serie triásica de Ayamonte	Huelva	Macizo Ibérico / Zona Sud-Portuguesa
337	Serie pliocena del Pozo del Camino	Huelva	Depresiones Neógenas Cuaternario / Depresión del Guadalquivir

Cód.	Georrecurso	Provincia	Posición geológica
339	Serie neógena del acantilado de Torre Catalán	Huelva	Depresiones Neógenas Cuaternario / Depresión del Guadalquivir
353	Formación Arcillas de Gibraleón	Huelva	Depresiones Neógenas Cuaternario / Depresión del Guadalquivir
354	Formación Arenas de Huelva	Huelva	Depresiones Neógenas Cuaternario / Depresión del Guadalquivir
364	Acantilado de la Torre del Oro	Huelva	Depresiones Neógenas Cuaternario / Depresión del Guadalquivir
367	Serie triásica de Niebla	Huelva	Macizo Ibérico / Zona Sud-Portuguesa
368	Serie volcánica del Triásico de Niebla	Huelva	Macizo Ibérico / Zona Sud-Portuguesa
369	Formación Arenas de Bonares	Huelva	Depresiones Neógenas Cuaternario / Depresión del Guadalquivir
370	Detríticos de Niebla	Huelva	Depresiones Neógenas Cuaternario / Depresión del Guadalquivir
373	Serie pliocena de la A-49, km 57	Huelva	Depresiones Neógenas Cuaternario / Depresión del Guadalquivir
391	Discordancia Mesozoico - Paleozoico en Marmolejo	Jaén	Macizo Ibérico / Zona Centro Ibérica
398	Formación Alcalá La Real	Jaén	Cordillera Bética / Zonas Externas / Subbético
402	Estratificaciones cruzadas en formación Jabalcuz	Jaén	Cordillera Bética / Zonas Externas / Subbético
408	Serie Jurásica de la Cornicabra	Jaén	Cordillera Bética / Zonas Externas / Subbético
409	Formación Cerrajón	Jaén	Cordillera Bética / Zonas Externas / Subbético
412	Formación Los Villares	Jaén	Cordillera Bética / Zonas Externas / Subbético
414	Serie Cretácica del Cortijo Solana de Morales	Jaén	Cordillera Bética / Zonas Externas / Subbético
416	Calizas del Castillo de Santa Catalina - Cruz	Jaén	Cordillera Bética / Zonas Externas / Prebético
419	Calizas del Jurásico Medio del río Quebrajano	Jaén	Cordillera Bética / Zonas Externas / Subbético
421	Serie Jurásico - Cretácico inferior del Castillo de Otiñar	Jaén	Cordillera Bética / Zonas Externas / Subbético
428	Serie Jurásico - Cretácico del Cortijo Casablanca	Jaén	Cordillera Bética / Zonas Externas / Subbético
438	Estratotipo de la Formación Jarropa	Jaén	Cordillera Bética / Zonas Externas / Subbético
439	Slumps de la Formación Carretero	Jaén	Cordillera Bética / Zonas Externas / Subbético
448	Serie Jurásica del río Cuadros	Jaén	Cordillera Bética / Zonas Externas / Subbético
453	Turbiditas calcáreas de Cabra del Santo Cristo	Jaén	Cordillera Bética / Zonas Externas / Subbético

Cód.	Georrecurso	Provincia	Posición geológica
463	Carbonatos del sector de Cabañas	Jaén	Cordillera Bética / Zonas Externas / Prebético
466	Sinclinal de los Poyos de la Mesa (Cazorla)	Jaén	Cordillera Bética / Zonas Externas / Prebético
476	Serie Cretácica del sur del Yelmo	Jaén	Cordillera Bética / Zonas Externas / Prebético
477	Serie Jurásico - Cretácico de El Yelmo	Jaén	Cordillera Bética / Zonas Externas / Prebético
478	Serie Jurásico-Cretácico Inferior de Navalperal	Jaén	Cordillera Bética / Zonas Externas / Prebético
480	Aptiense de la Formación Arroyo de los Anchos	Jaén	Cordillera Bética / Zonas Externas / Prebético
514	Conglomerados de Marbella	Málaga	Cordillera Bética / Zonas Internas / Maláguide
516	Serie Jurásico Superior de Teba	Málaga	Cordillera Bética / Zonas Externas / Subbético
519	Serie Cretácico superior del río de la Venta	Málaga	Cordillera Bética / Zonas Externas / Subbético
533	Torcal de Antequera	Málaga	Cordillera Bética / Zonas Externas / Subbético
545	Formación de la Viñuela	Málaga	Cordillera Bética / Zonas Internas / Alpujárride
557	Cuarcitas de la Cuesta de la Media Fanega	Sevilla	Macizo Ibérico / Zona Sud-Portuguesa
567	Albero de Alcalá de Guadaira	Sevilla	Depresiones Neógenas Cuaternario / Depresión del Guadalquivir
568	Serie carbonífera del Charco de la Sal	Sevilla	Macizo Ibérico / Zona Ossa Morena
573	Garganta del Arroyo Salado	Sevilla	Depresiones Neógenas Cuaternario / Depresión del Guadalquivir
574	Areniscas calcáreas de las Aguzaderas	Sevilla	Depresiones Neógenas Cuaternario / Depresión del Guadalquivir
575	Areniscas calcáreas de Carmona	Sevilla	Depresiones Neógenas Cuaternario / Depresión del Guadalquivir
578	Unidad Olitostrómica en Montellano	Sevilla	Depresiones Neógenas Cuaternario / Depresión del Guadalquivir
580	Mesa de Setefilla	Sevilla	Depresiones Neógenas Cuaternario / Depresión del Guadalquivir
588	Areniscas calcáreas de Osuna	Sevilla	Depresiones Neógenas Cuaternario / Depresión del Guadalquivir