



# Sierra Mágina



Mapa serie World. E 1/500000. Instituto Geográfico Nacional.  
Límites del Parque Natural y área de visualización  
de la imagen de satélite.



Sierra Mágina.

## PARQUE NATURAL SIERRA MAGINA

Hacia el sur de la provincia de Jaén y al este de su capital, se localiza el Parque Natural de Sierra Mágina, con una superficie de 19.900 Ha.. Afecta a los municipios de Albánchez de Ubeda, Bedmar, Belmez de la Moraleda, Cambil, Huelma, Jimena, Jódar, Pegalajar y Torres, con una población total de 36.461 hab.

El relieve es muy escabroso, con alturas superiores a los 2.100 m. (pico de Mágina) y pendientes que alcanzan valores medios del 30% en algunos puntos. Geológicamente se incluye en las Zonas Externas de las cordilleras Béticas, en la que abundan los materiales carbonatados ricos en bases.

Los pisos bioclimáticos más extendidos son el mesomediterráneo y supramediterráneo con ombroclimas seco-subhúmedo; en ellos son frecuentes los encinares, entremezclados con sus etapas de sustitución (coscojales, retamales, romerales, tomillares, etc.). De gran importancia ecológica son los quejigales y sabinares de "sabina mora" (*Juniperus phoenicea*), por constituir unos ecosistemas raros y singulares en nuestra región.

El piso oromediterráneo, se extiende por encima de los 1800 metros de altitud y en él son frecuentes las formaciones de "pino salgareño" (*Pinus nigra* subsp. *lusitana*) con "sabinas y enebros rastreros" que, junto a los piornales, constituyen los ecosistemas propios de la alta montaña mediterránea.

Entre su numerosa flora (se han catalogado más de un millar de especies) destacan *Jurinea fontqueri*, *Vicia glauca* subsp. *jiennensis*, *Lithodora nitida* y *Helianthemum frigidulum*, por ser endemismos exclusivos de este Parque y estar en peligro de extinción.

En su fauna pueden señalarse las especies de roquedos como el águila real, halcón peregrino o el águila perdicera entre las aves y la cabra montés entre los mamíferos. El quebrantahuesos y el lobo, antiguamente comunes en este espacio natural, han seguido el mismo destino que en otros puntos de nuestra geografía y desaparecieron a principios de siglo.

La imagen de satélite en infrarrojo color permite observar el papel de barrera orográfica que este Parque Natural representa. Del núcleo central de montañas parten hacia el norte diversos afluentes del río Guadalquivir, que como el Bedmar y el Jandulilla recorren las campiñas jiennenses. Hacia el sur, sin embargo, son frecuentes los arroyos y barrancos con régimen y morfología de ramblas, los cuales darán lugar a paisajes erosionados típicos del sureste de Andalucía, adivinándose éstos al sur de Cabra de Santo Cristo.

Los materiales sobre los que se sitúan los macizos calizos subbéticos de Mágina, están constituidos por margas de colores abigarrados y con elevados contenidos en yesos y sales (margas del Trías Keuper), los cuales son arrastrados por los numerosos arroyos que parten de este núcleo orográfico, dando lugar a aguas salobres que han propiciado el nombre a muchos de ellos (Arroyo Salado).

Es notable, asimismo, la fuerte presión del entorno humano sobre el Parque Natural, ya que éste aparece como una isla rodeada de tierras de cultivo. La actividad humana es, sin duda también, responsable de la fuerte alteración de la cubierta vegetal que ofrecen las montañas de Sierra Mágina, en las que numerosas laderas orientadas al sur y al este aparecen completamente erosionadas y desprovistas de vegetación. El Parque se halla rodeado por tierras de labor ocupadas esencialmente por olivar, (colores rosáceos) o por cultivos herbáceos en secano (colores azulados). Junto a ellos, cultivos herbáceos industriales en regadío ocupan las principales vegas fluviales (color rojo intenso) al norte, mientras al sur son los cultivos de huerta los dominantes en las pequeñas vegas existentes.

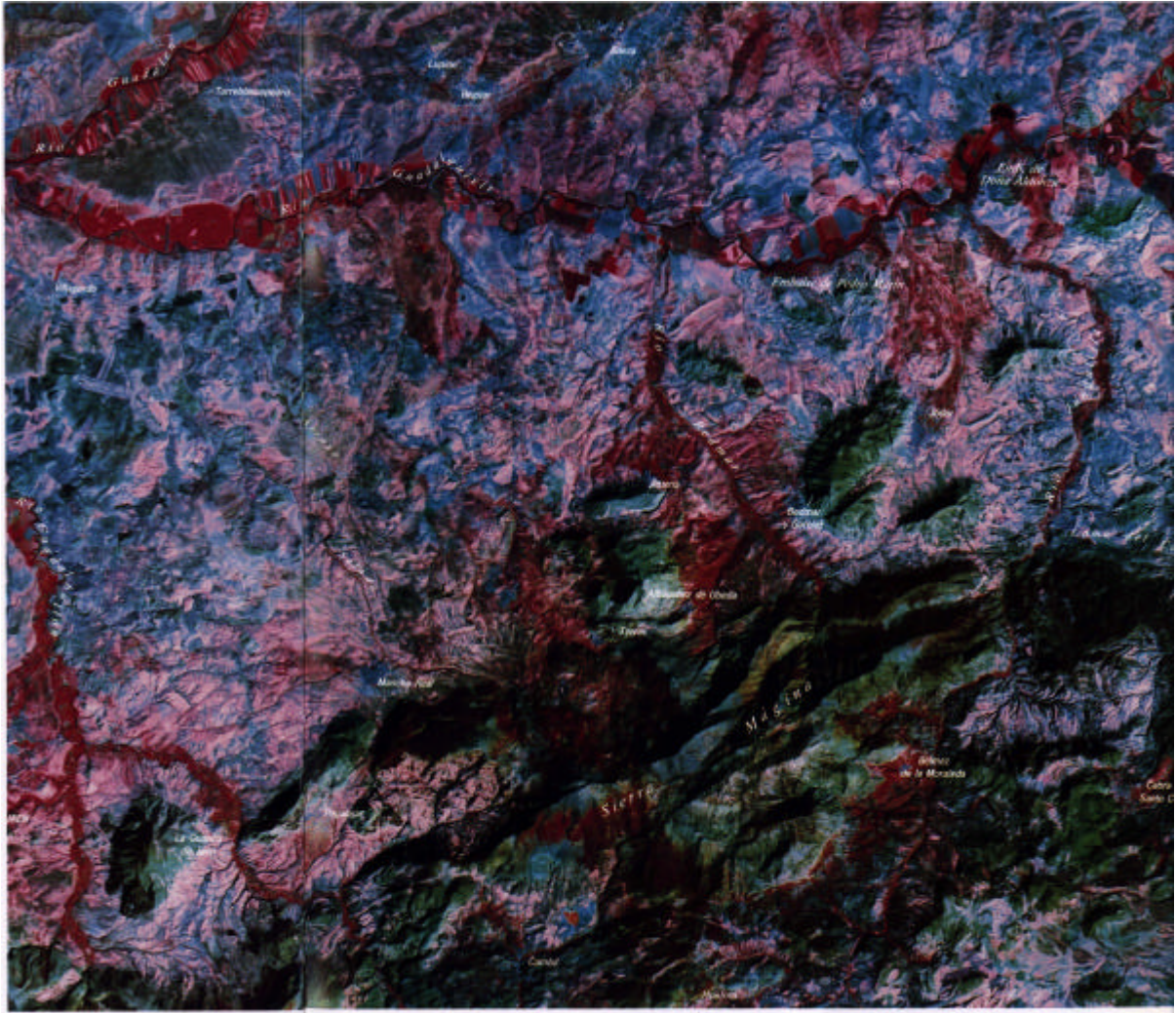


Imagen de satélite Landsat-TM de fecha 23-09-88.

Escala 1/167.000. Falso color infrarrojo (4-5-4). @ ESA. Earthnet.1990