



**Series de Vegetación en la RENPA**

## > Series de Vegetación en la RENPA

### SERIES DE VEGETACIÓN 1987

Geomacroserie de las dunas y arenales costeros.

Geomacroserie de los saladares y salinas.

Lagunas y embalses (y otros elementos de la red hidrográfica)

Geomacroserie riparia

Serie criomediterránea nevadense silicícola de *Festuca clementei*.

Serie oromediterránea bética basófila de la sabina rastrera.

Serie oromediterránea nevadense silicícola del enebro rastrero.

Serie supramediterránea bética basófila de la encina.

Serie supramediterránea bética y nevadense silicícola del roble melojo

Serie supramediterránea castellano-maestrazgo-manchega basófila de la encina.

Serie supra-mesomediterránea filábrico-nevadense silicícola de la encina.

Faciación típica o supramediterránea.

Faciación mesomediterránea de *Retama sphaerocarpa*.

Serie supra-mesomediterránea bética basófila del quejigo.

Serie supra-mesomediterránea rondeña calcícola del pinsapo (*Abies pinsapo*).

Serie supra-mesomediterránea rondeña serpentínica del pinsapo (*Abies pinsapo*).

Serie mesomediterránea luso-extremadurensis silicícola de la encina.

Faciación termófila marriánico-monchiquense con *Pistacia lentiscus*.

Faciación mesófila con *Quercus faginea*.

Serie mesomediterránea bética marriáncense y araceno-pacense basófila de la encina.

Faciación termófila bética con *Pistacia lentiscus*.

Faciación marriánico-pacense.

Faciación típica.

Serie mesomediterránea luso-extremadurensis silicícola de la encina.

Serie mesomediterránea luso-extremadurensis y bética subhúmedo-húmeda del alcornoque.

Faciación mesófila sobre calizas duras.

Faciación típica.

Serie mesomediterránea manchega y aragonesa basófila de la encina.

Serie meso-termomediterránea gaditana y bética húmedo-hiperhúmeda del alcornoque.

Serie termo-mesomediterránea gaditana húmedo-hiperhúmeda silicícola del quejigo africano.

Serie mesomediterránea murciano-almeriense guadiciano-bacense levantina y aragonesa semiárida de la coscoja.

Serie termomediterránea gaditano-onubo-algarviense y marriánico-monchiquense subhúmeda silicícola del alcornoque.

Faciación gaditano-onubense sobre arenales con *H. halimifolium*

Faciación típica marriánica sobre suelos areno-limosos y sustratos duros

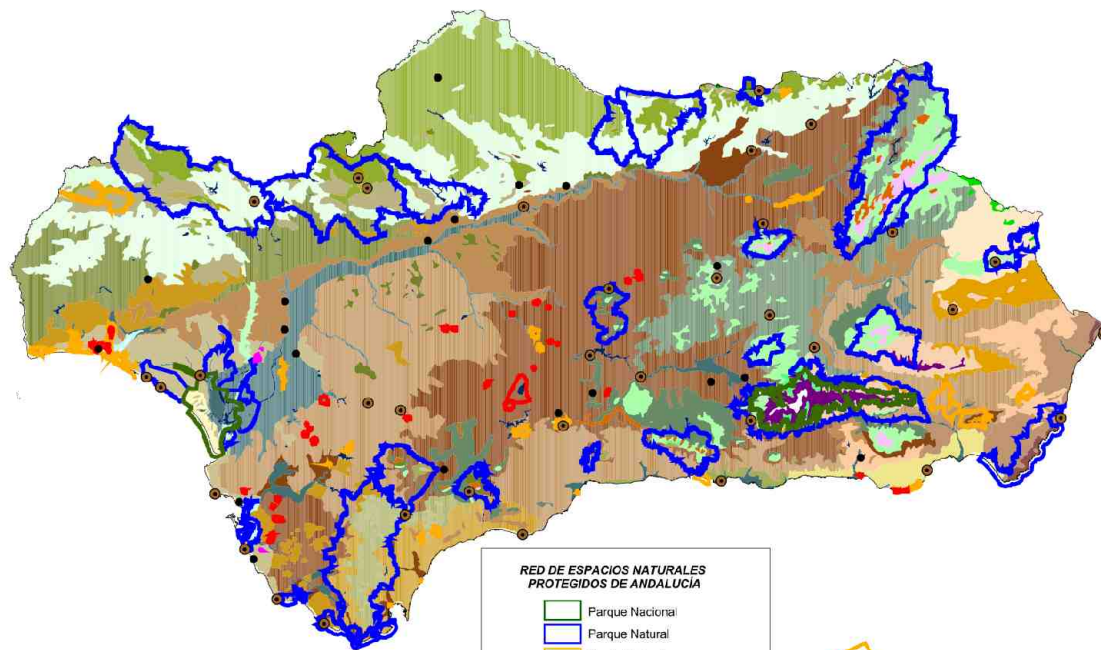
Faciación gaditana sobre areniscas con *Calicotome villosa*

Serie termomediterránea bético-algarviense seco-subhúmedo-húmeda basófila de la encina.

Faciación termófila seca con *Maytenus europaeus*

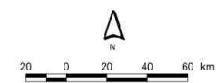
Faciación típica.

Serie termomediterránea bético-gaditana subhúmedo-húmeda verticícola del acebuche.



#### RED DE ESPACIOS NATURALES PROTEGIDOS DE ANDALUCÍA

- Parque Nacional
- Parque Natural
- Paraje Natural
- Reserva Natural
- Paisaje Protegido
- Reserva Natural Concortada
- Monumento Natural
- Parque Periurbano



Serie termomediterránea marriánico-monchiquense y bética seco-subhúmeda silicícola de la encina.

Serie termomediterránea murciano-almeriense semiárido-árida del azufalfo (*Ziziphus lotus*).

Faciación occidental con *Salsola verbeii*

Faciación típica suroriental con *Ziziphus lotus*.

Serie termomediterránea alpujarreño-almeriense semiárida del harto

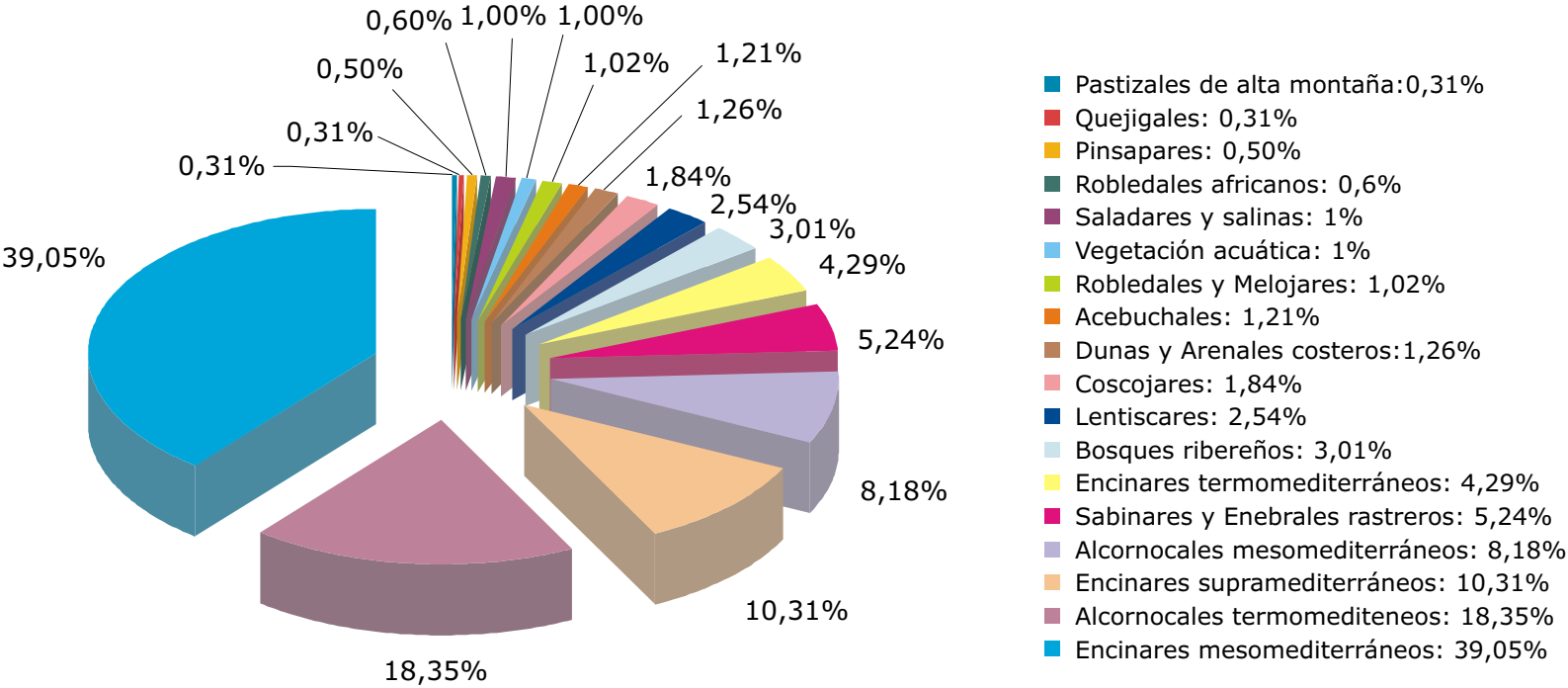
Serie termomediterránea murciano-almeriense semiárida del lentisco.

Faciación hemisférfila de *Bupleurum verticale*

Faciación típica semiárida.

Serie termomediterránea murciano-almeriense litoral semiárido-árida del comical.

> Series de Vegetación en la RENPA



La última etapa en la evolución natural de la vegetación se denomina clímax o vegetación climática. En la mayoría de los ecosistemas terrestres se trata de un bosque.

La mayor parte de Andalucía tiene una vegetación climática de encinares y alcornocales. El 40% de la superficie de los Espacios Naturales Protegidos presenta una potencialidad de encinares del tipo mesomediterráneos seguidos por alcornocales mesomediterráneos 18%.

Aparecen zonas cuya vegetación climática corresponde a un tipo de bosque cuya extensión es más restringida: quejigales, robledales africanos y melojares estando en su mayor parte dentro espacios naturales protegidos.