

Estudio 2011-2039 de las necesidades de profesionales sanitarios en Andalucía

Sevilla, enero 2012



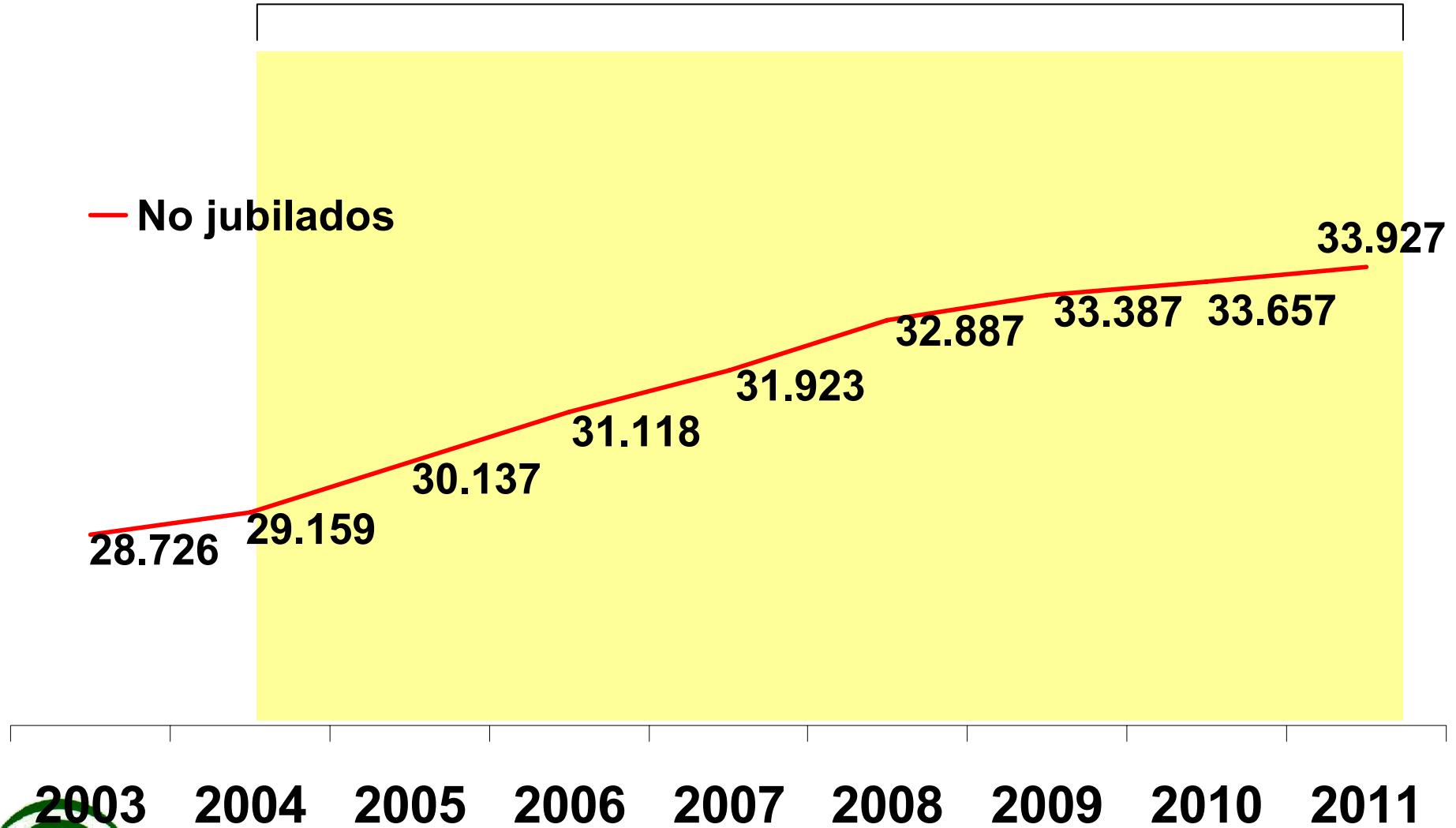
OBJETIVOS GENERALES

- Analizar la situación y perspectivas futuras de la **necesidad de profesionales de la medicina y de enfermería en Andalucía**
- Análisis de la situación del conjunto de profesionales de **medicina y de enfermería vinculados a la labor asistencial** en el Sistema Sanitario Público de Andalucía (SSPA)



Evolución de profesionales de la medicina en Andalucía

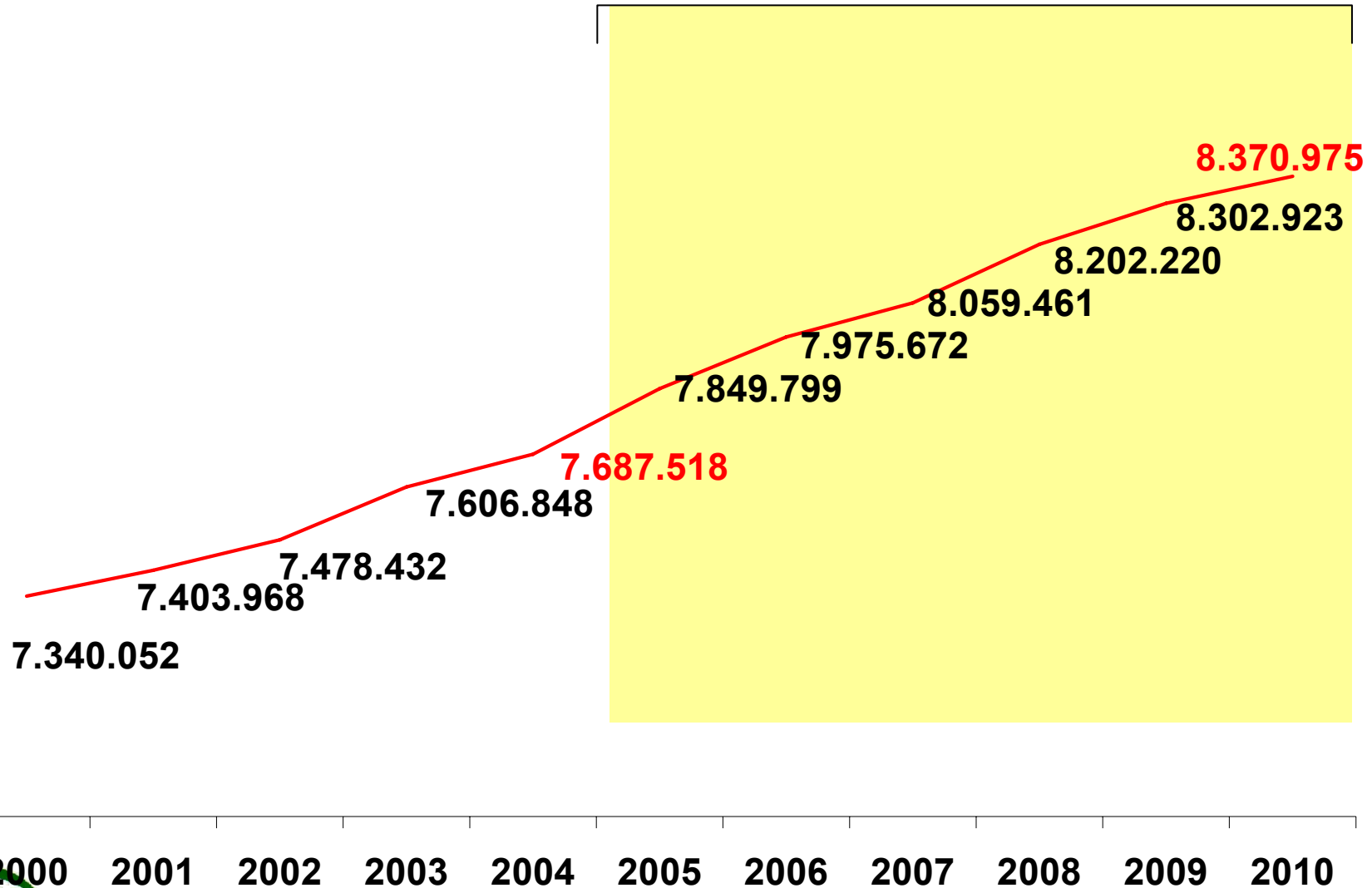
+ 4.768





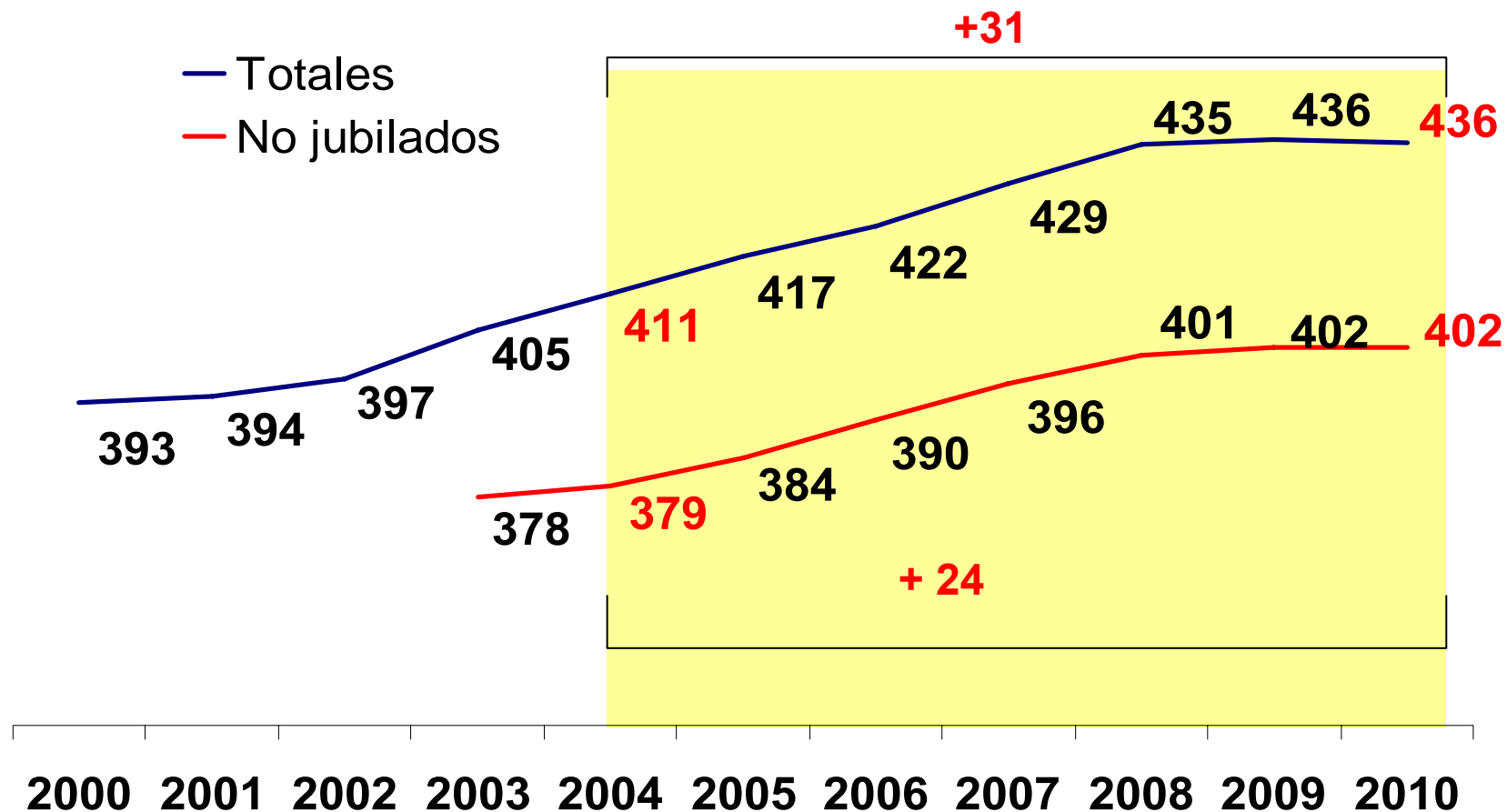
Población de Andalucía

+ 683.457



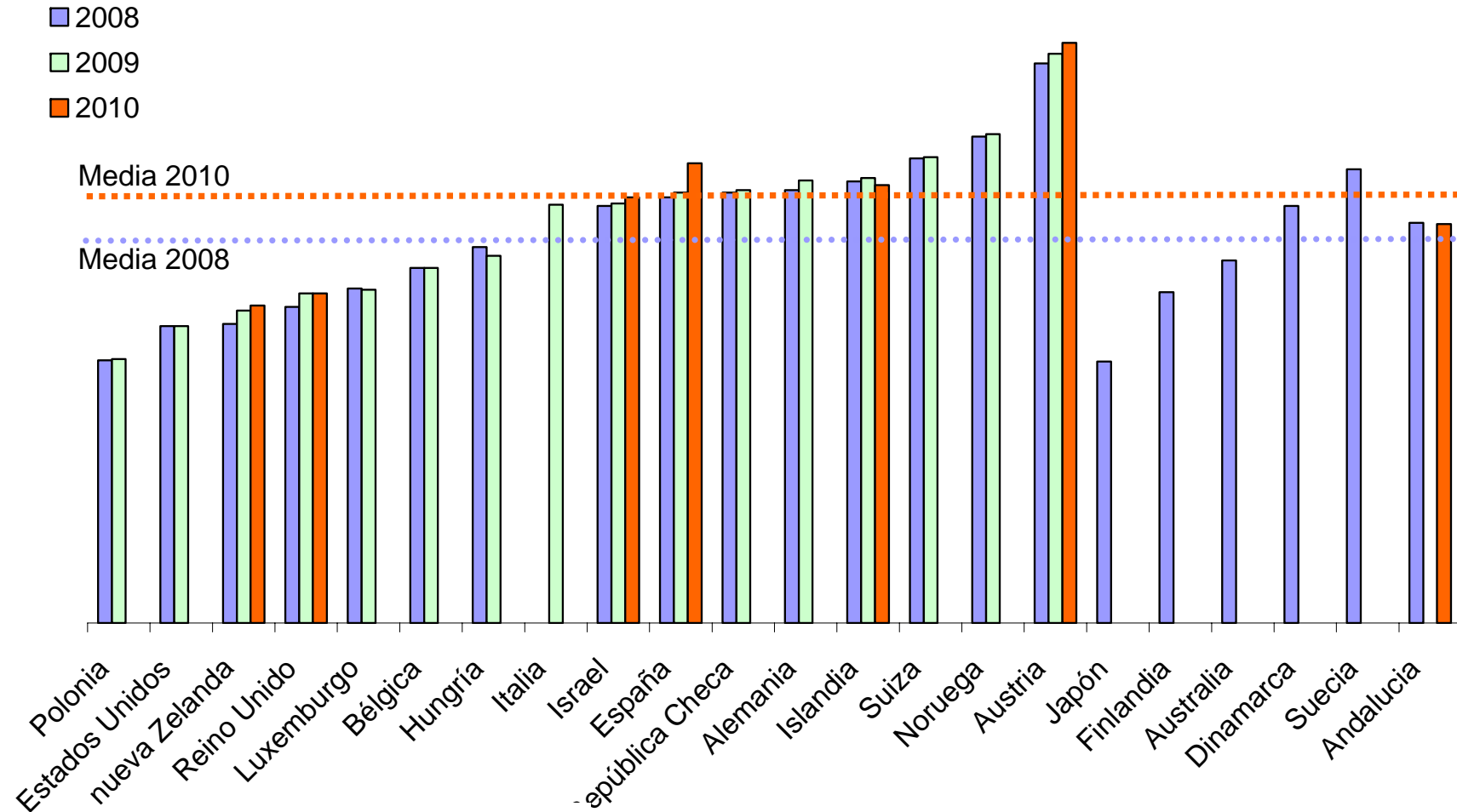


Evolución Tasa /100.000 hab de profesionales de la medicina en Andalucía



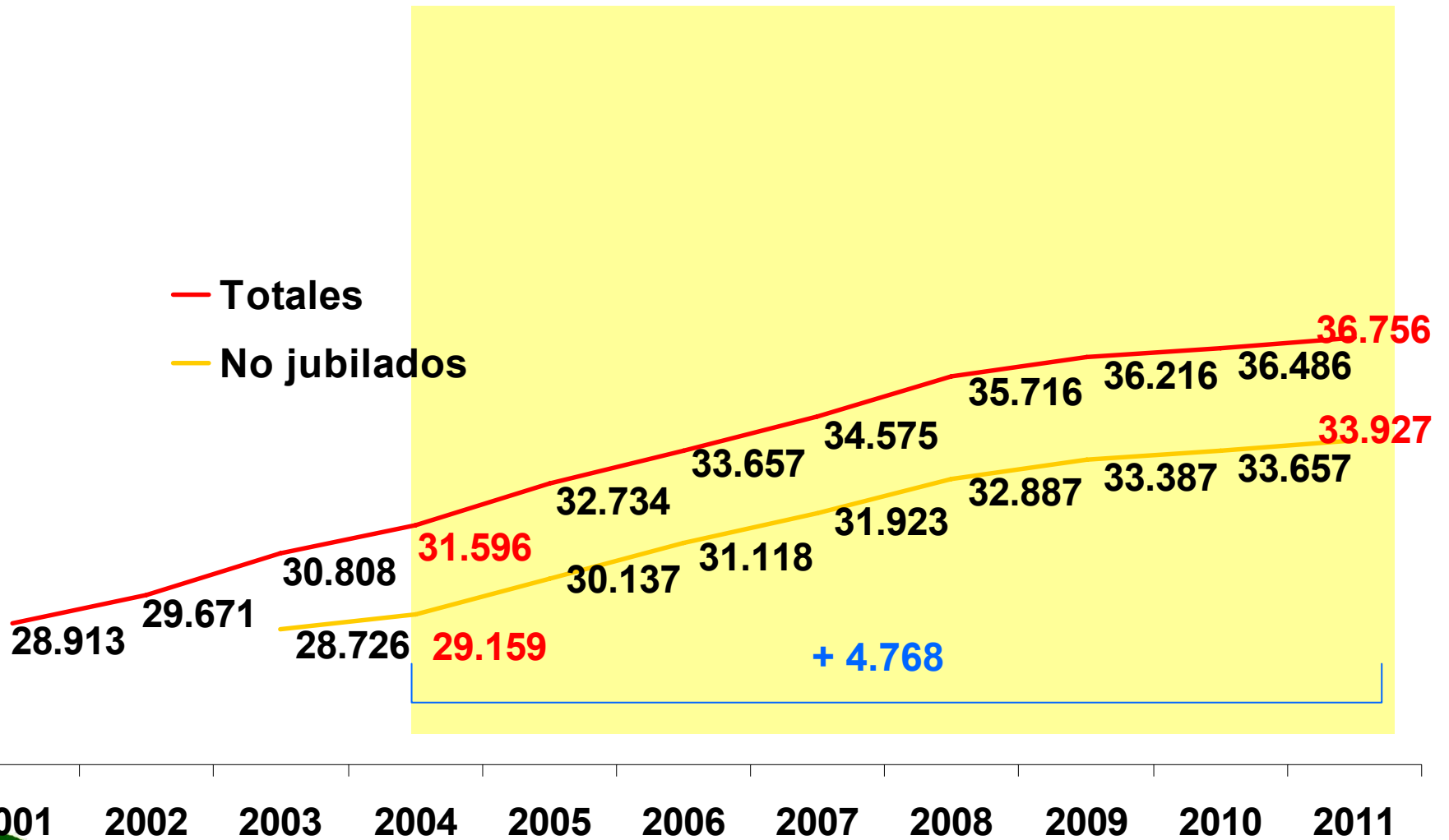


Densidad de Médicos países OCDE





Evolución de profesionales de la medicina en Andalucía





Variación médicos colegiados España

	2007	2010	Δ N°	% Δ
España	192.787	205.271	12.484	6,5%
Madrid	31.838	34.997	3.159	9,9%
Cataluña	32.198	34.465	2.267	7%
Valencia	18.964	20.229	1.265	6,7%
Andalucía	29.457	29. 273	-184	-0,6%

Solo incluye profesionales de la medicina NO jubilados



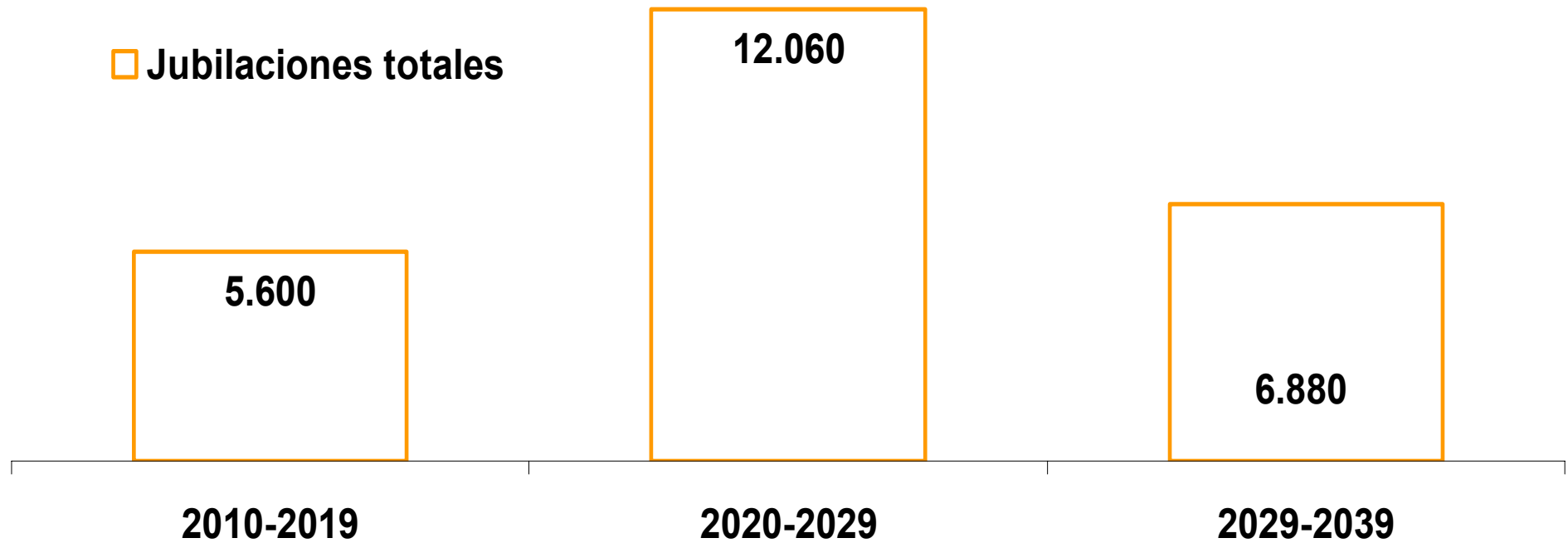
Tasas poblacionales de efectivos en el SSPA

	Número	Tasa
Médicos SSPA s/MIR	18.378	220
Médicos SSPA c/MIR	22.578	270
Médicos SAS (efectivos)	16.917	
Médicos SAS (ETC)	16.450	

Fuente: Datos SAS y EEPP abril 2011



Jubilaciones previstas profesionales de la medicina en Andalucía



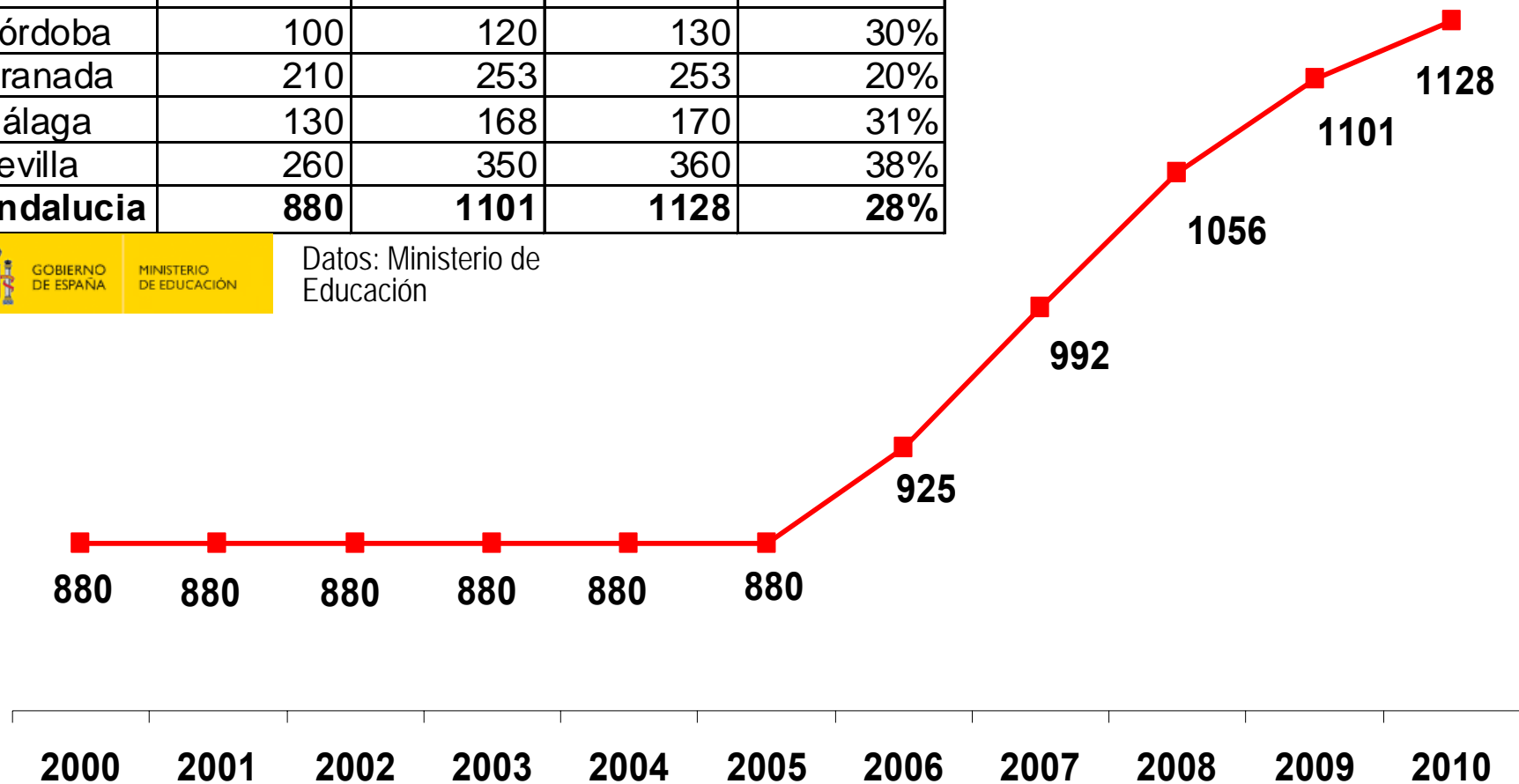


Plazas de nuevos alumnos de Medicina Andalucía

Facultad	2005	2009	2010	Δ % 05-10
Cádiz	180	210	215	19%
Córdoba	100	120	130	30%
Granada	210	253	253	20%
Málaga	130	168	170	31%
Sevilla	260	350	360	38%
Andalucía	880	1101	1128	28%



Datos: Ministerio de Educación





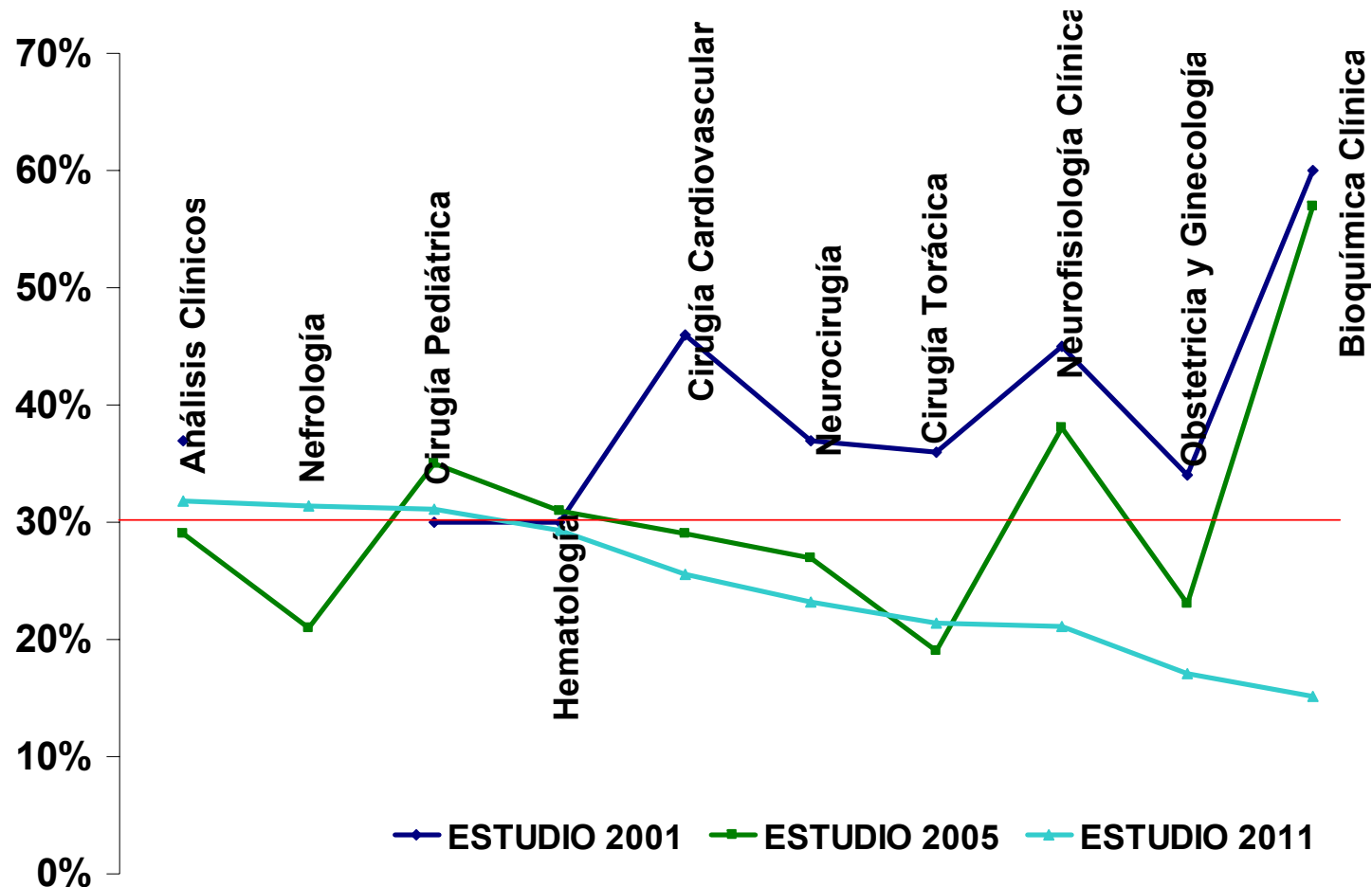
Evolución del número de residentes por año

	R1	R2	R3	R4	R5	Total
2006	918	834	799	472	134	3157
2011	1114	1029	989	928	177	4307
						Δ 36%

Fuente: SAS y Conserjería de Salud



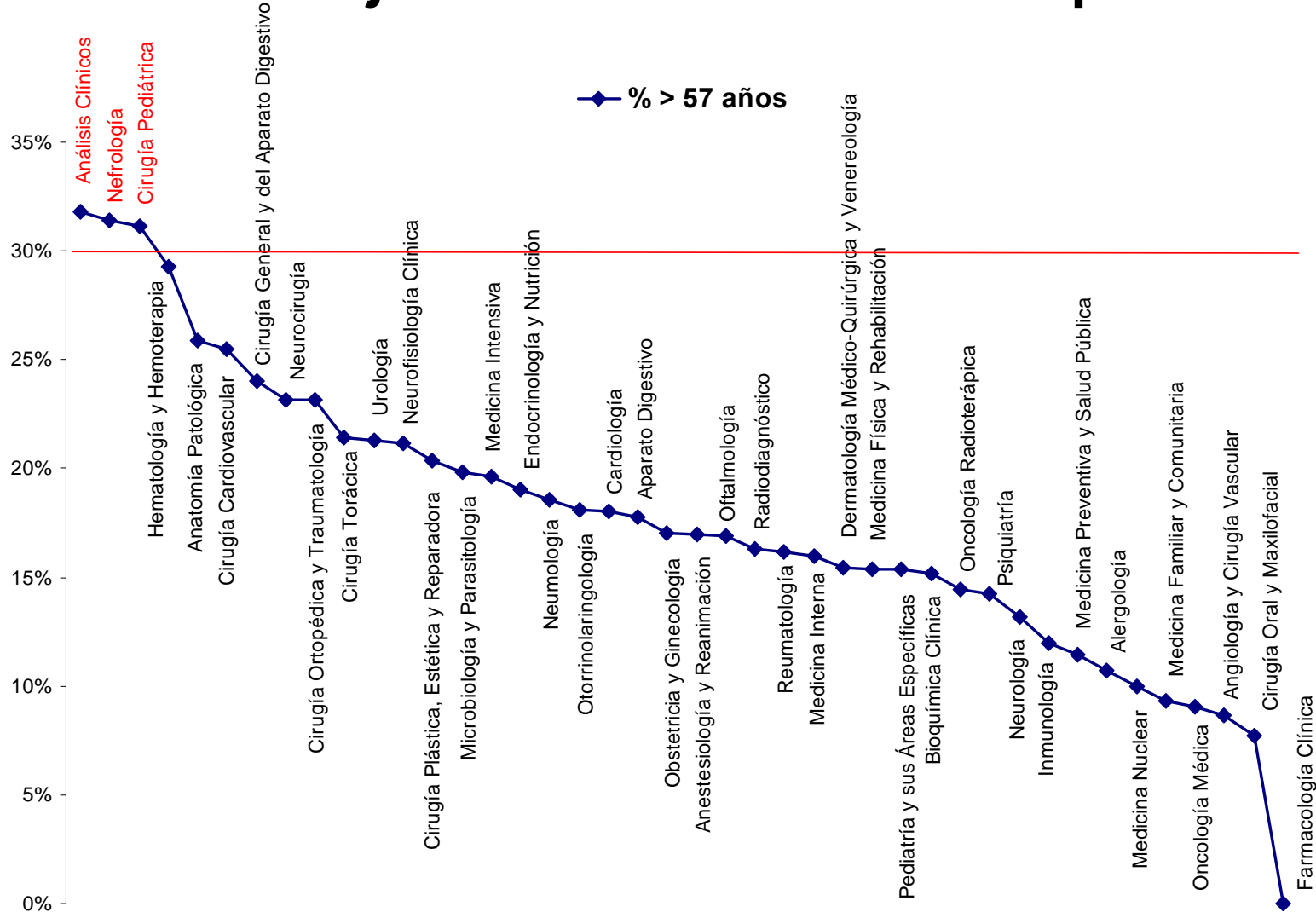
Envejecimiento de las plantillas comparación 2001, 2005, 2011



Envejecimiento: Porcentaje superior al 30% de la plantilla mayor de 57 años (estudio 2006 55 años)

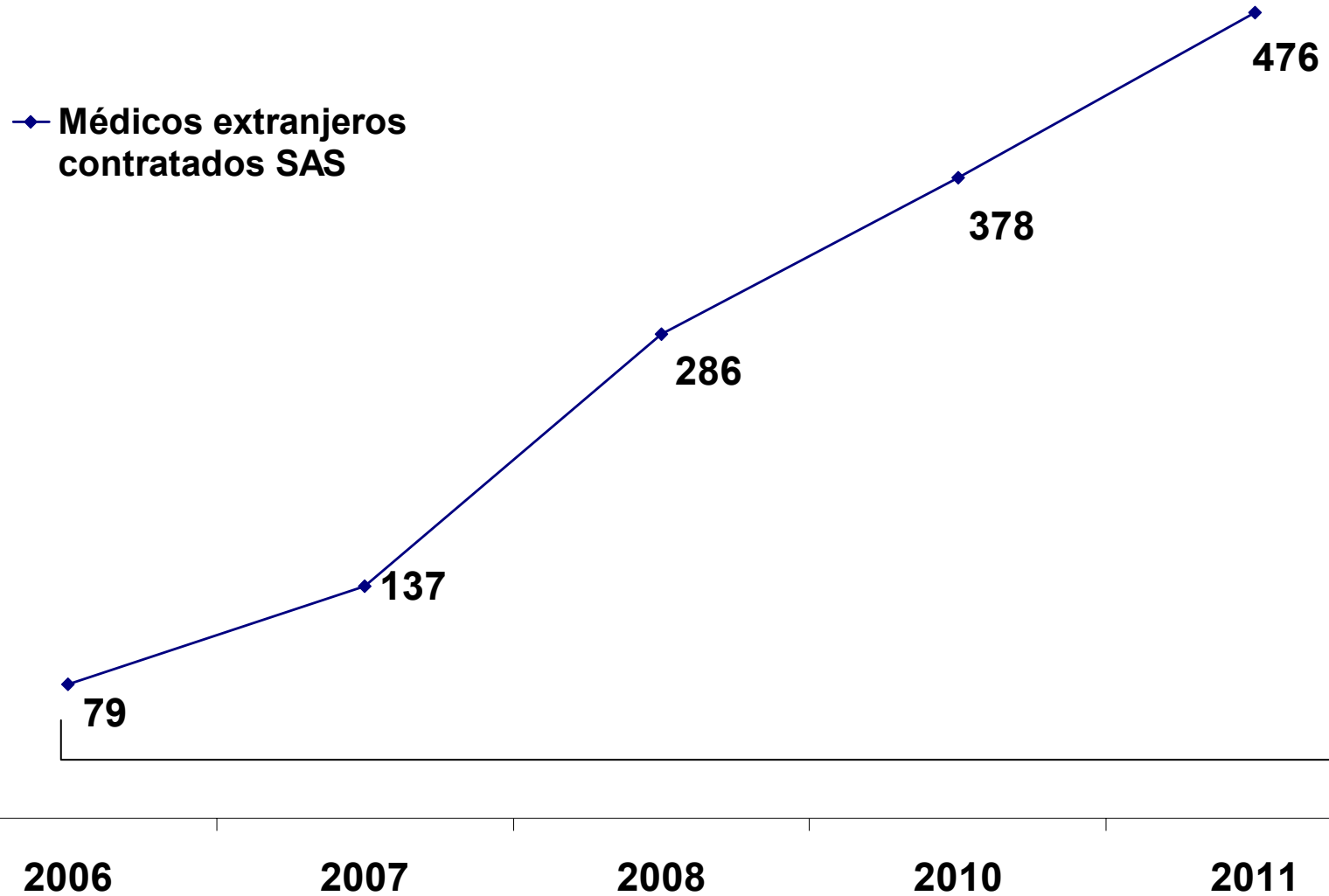


Envejecimiento de las plantillas



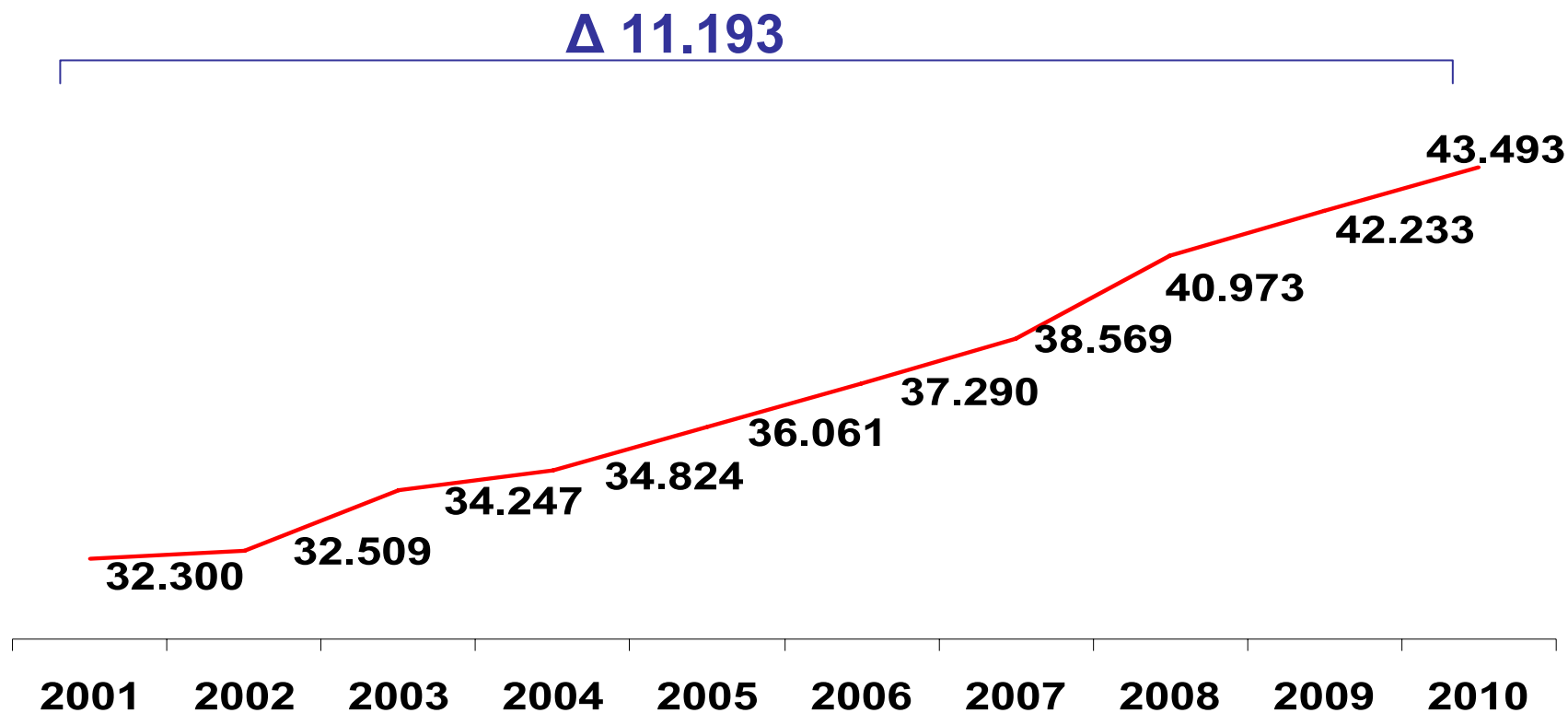


Evolución médicos extranjeros contratados por el SAS





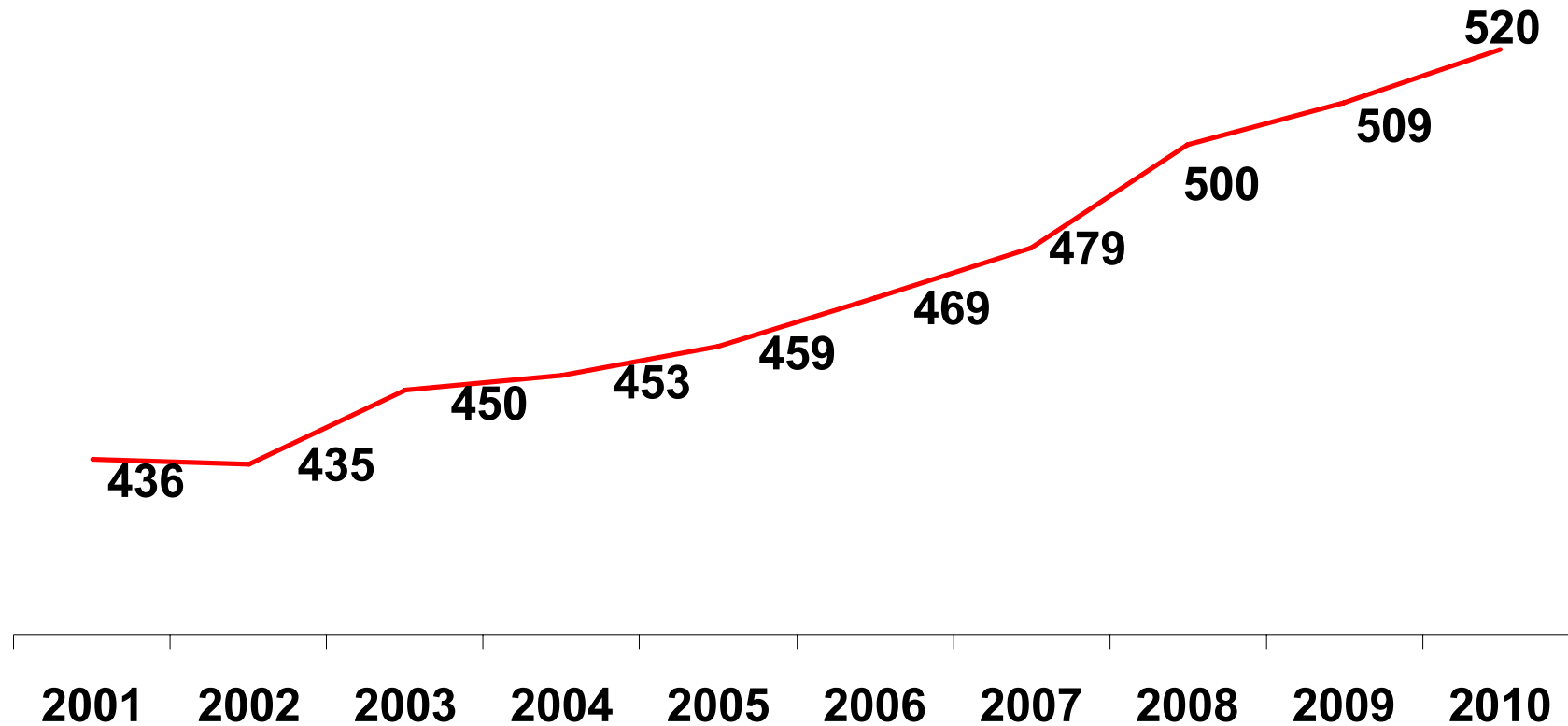
Número de Diplomadas en enfermería totales en Andalucía



- Se emplea el número de enfermeras diplomadas totales
- Datos elaboración propia a partir de INE



Tasa de Diplomadas en enfermería totales en Andalucía/100.000 habitantes



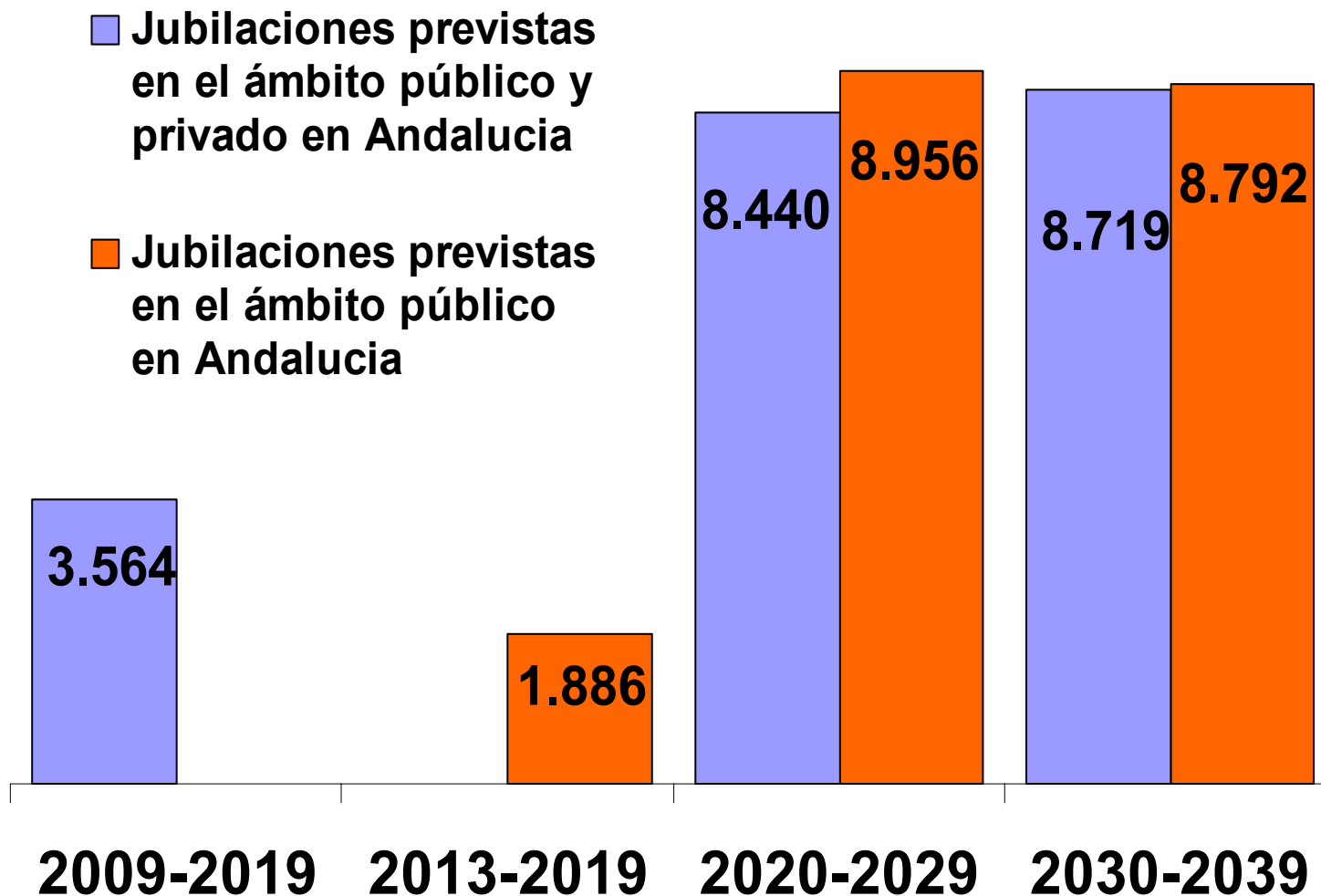


Nuevos alumnos de Enfermería en Andalucía

<u>Provincia</u>	<u>Número de plazas</u>
Almería	130
Cádiz	335
Córdoba	126
Granada	190
Huelva	130
Jaén	140
Málaga	230
Sevilla	390
Andalucía	1671

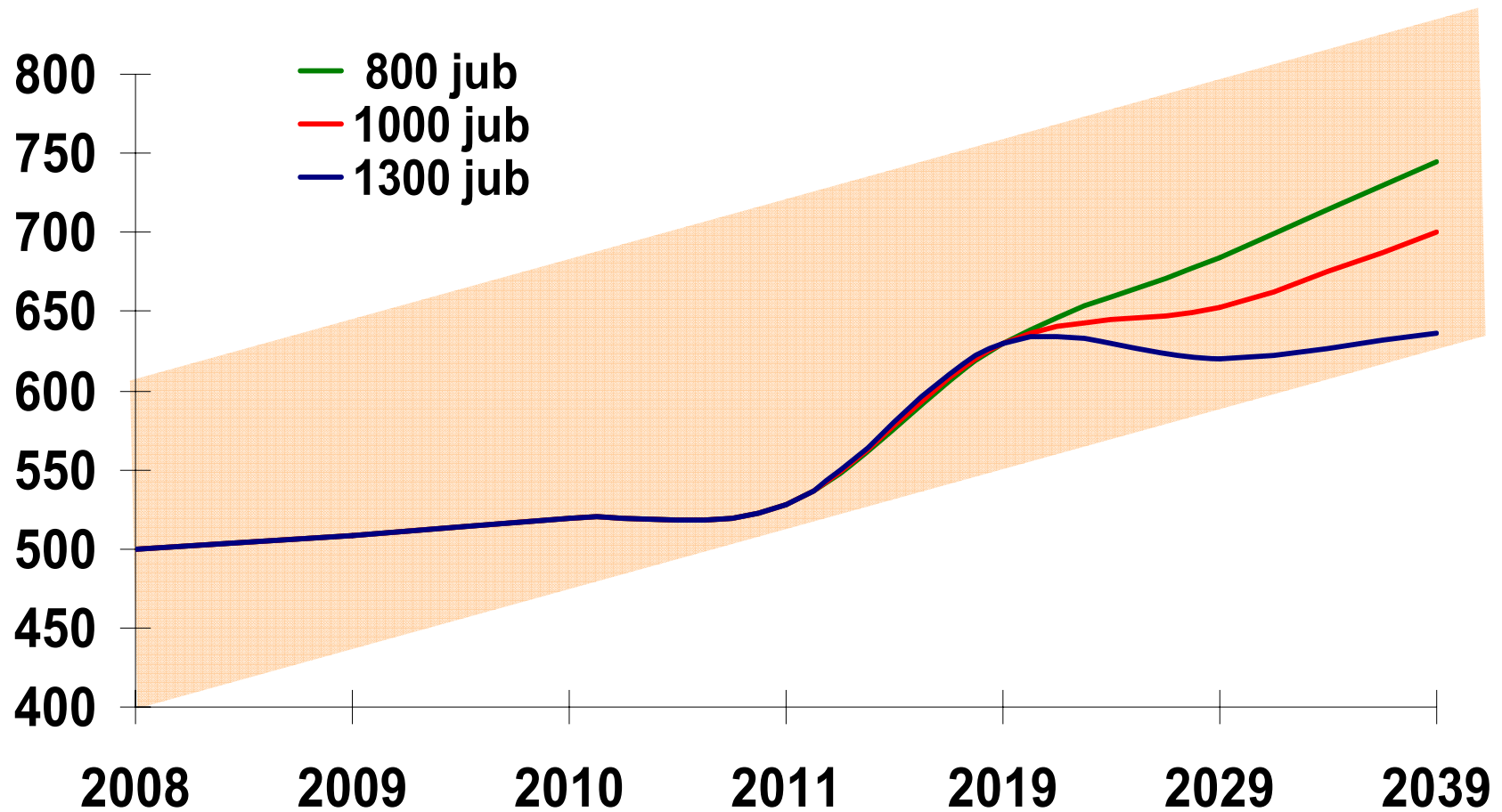


Jubilaciones de enfermeras colegiadas (DE) en Andalucía: proyección hasta 2039



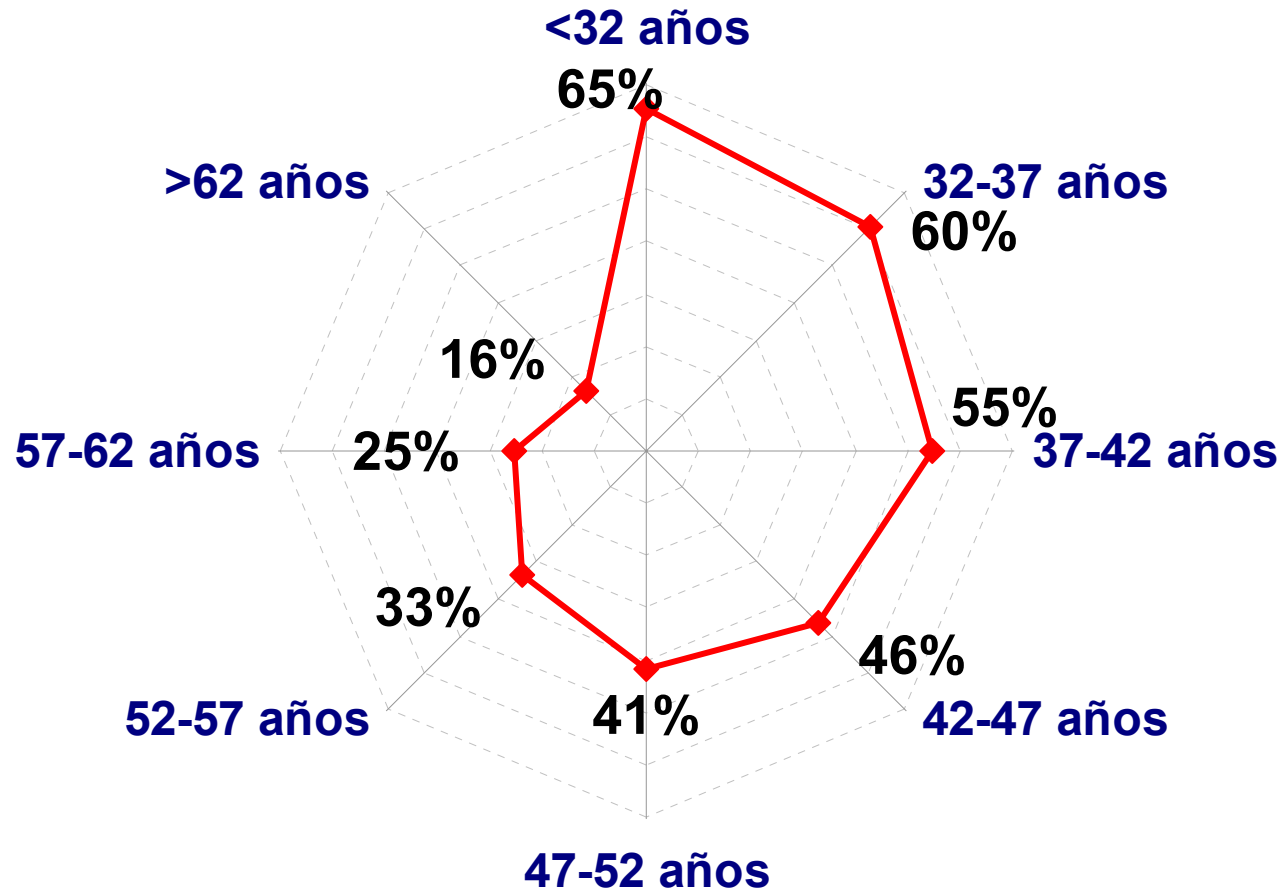


Proyección de la tasa de enfermeras*/100.000 habitantes en Andalucía hasta 2039



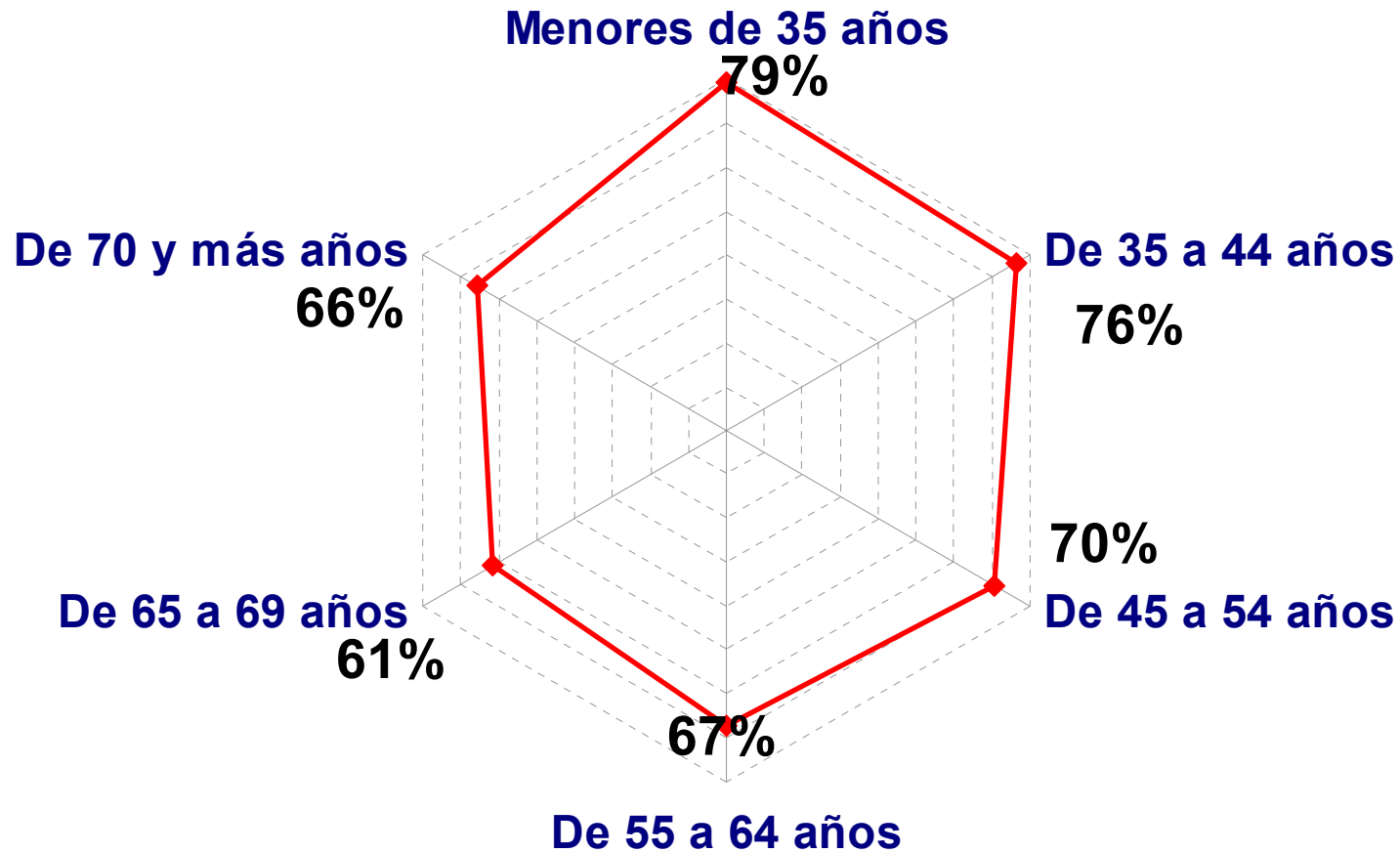


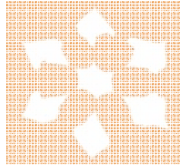
Feminización profesionales de la medicina en Andalucía





Feminización profesión enfermera en Andalucía





Estudio 2011-2039 de las necesidades de profesionales sanitarios en Andalucía

Sevilla, enero 2012