

Resumen de resultados - GRANADA

Contratos

En este trimestre, se han registrado en esta provincia 5.240 contratos en el sector de la industria, produciéndose un descenso con respecto al mismo trimestre del año anterior del -25,06%.

El 70,29% de los contratos realizados son de carácter temporal. No obstante, se formalizaron en esta provincia 1.557 contratos indefinidos.

Del total de contratos formalizados en la provincia en este periodo, el 5,69% se dieron en este sector.

Demanda de Empleo

* Se hace una estimación de la situación en el trimestre mediante la media de demandantes de empleo registrados al final de cada mes

El número medio de demandantes de empleo en el sector en este trimestre asciende a 5.234 personas registradas.

Con respecto al mismo trimestre del año anterior, la demanda de empleo ha descendido en un -3,25%.

Se calcula así que el 4,04% de los demandantes de empleo de la provincia provienen del sector de la industria.

Entre los demandantes del sector, la cifra media de paro registrado en este trimestre alcanza las 3.898 personas.

Encuesta de Población Activa

Se estima que en este trimestre se encontraban en activo en el sector de la industria 31.900 personas, lo que supone un decrecimiento interanual de la actividad del -1,54%.

De los activos del sector, 28.800 estaban ocupados y 3.100 formaban parte de la población parada de la provincia.

Afiliados a la Seguridad Social

* Se hace una estimación de la situación en el trimestre mediante la media de afiliaciones en alta al final de cada mes

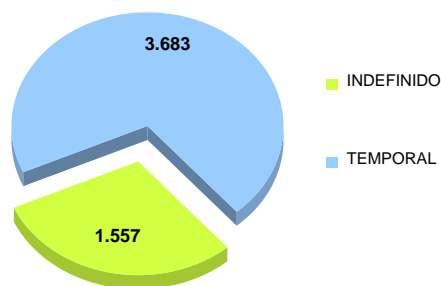
En este trimestre en la provincia, había 23.256 afiliados en la industria, dándose por tanto una subida en la afiliación respecto al mismo trimestre del año anterior del 3,71%.

Del total de afiliaciones del sector, el 17,23% estaban dadas de alta en el Régimen Especial de Autónomos, y el 82,77% restante en el Régimen General.

GRANADA. Contratación registrada

	HOMBRE	MUJER	Total
Contratos	3.509	1.731	5.240
Variación	-27,87%	-18,62%	-25,06%
Porcentaje de los contratos del sector en la provincia	6,72%	4,34%	5,69%

Contratos registrados por duración



Principales Municipios	Contratos	Variación
GRANADA	2.356	-19,01%
GUADIX	335	-7,97%
ATARFE	271	24,31%
PELIGROS	178	-13,59%
PURULLENA	123	-44,84%
SANTA FE	107	-1,83%
MOTRIL	102	4,08%
ALBOLOTE	95	-62,00%
ESCUZAR	95	-41,36%
ALMUÑECAR	83	-12,63%
PINOS PUENTE	83	-52,84%

Principales Actividades de la Industria

	Contratos			Variación		
	HOMBRE	MUJER	Total	HOMBRE	MUJER	Total
INDUSTRIA DE LA ALIMENTACIÓN	1.719	1.025	2.744	-19,82%	-8,07%	-15,80%
RECOGIDA, TRATAMIENTO Y ELIMINACIÓN DE RESIDUOS; VALORIZACIÓN	581	336	917	-25,80%	-23,98%	-25,14%
FABRICACIÓN DE PRODUCTOS METÁLICOS, EXCEPTO MAQUINARIA Y EQUIPO	250	18	268	-26,90%	-25,00%	-26,78%
INDUSTRIA QUÍMICA	92	44	136	-46,82%	-54,17%	-49,44%
CAPTACIÓN, DEPURACIÓN Y DISTRIBUCIÓN DE AGUA	94	19	113	4,44%	-13,64%	0,89%
FABRICACIÓN DE BEBIDAS	84	25	109	-67,06%	-72,83%	-68,59%
FABRICACIÓN DE OTROS PRODUCTOS MINERALES NO METÁLICOS	88	12	100	-25,42%	0,00%	-23,08%
FABRICACIÓN DE MUEBLES	88	4	92	-17,76%	-33,33%	-18,58%
FABRICACIÓN DE PRODUCTOS DE CAUCHO Y PLÁSTICOS	69	22	91	-50,00%	57,14%	-40,13%
ARTES GRÁFICAS Y REPRODUCCIÓN DE SOPORTES GRABADOS	55	34	89	-26,67%	3,03%	-17,59%

Principales Ocupaciones de la Industria

	Contratos			Variación		
	HOMBRE	MUJER	Total	HOMBRE	MUJER	Total
PEONES DE LAS INDUSTRIAS MANUFACTURERAS	1.123	566	1.689	-18,39%	14,81%	-9,63%
BARRENDEROS Y AFINES	286	241	527	-26,48%	-28,70%	-27,51%
MATARIFES Y TRABAJADORES DE LAS INDUSTRIAS CÁRNICAS	220	124	344	-21,99%	-29,14%	-24,73%
PANADEROS, PASTELEROS Y CONFITEROS	184	98	282	-10,24%	1,03%	-6,62%
RECOGEDORES DE RESIDUOS	114	22	136	-9,52%	69,23%	-2,16%
OPERADORES DE MÁQUINAS PARA ELABORAR PRODUCTOS ALIMENTICIOS, BEBIDAS Y TABACO	100	25	125	-63,24%	-82,39%	-69,81%
OFICIALES, OPERARIOS Y ARTESANOS DE OTROS OFICIOS NO CLASIFICADOS BAJO OTROS EPÍGRAFES	88	11	99	-46,01%	-79,25%	-54,17%
EMPLEADOS ADMINISTRATIVOS SIN TAREAS DE ATENCIÓN AL PÚBLICO NO CLASIFICADOS BAJO OTROS EPÍGRAFES	35	59	94	-78,13%	-54,62%	-67,59%
VENDEDORES EN TIENDAS Y ALMACENES	8	74	82	-65,22%	-16,85%	-26,79%
CONDUCTORES ASALARIADOS DE CAMIONES	76	2	78	-10,59%	100,00%	-9,30%

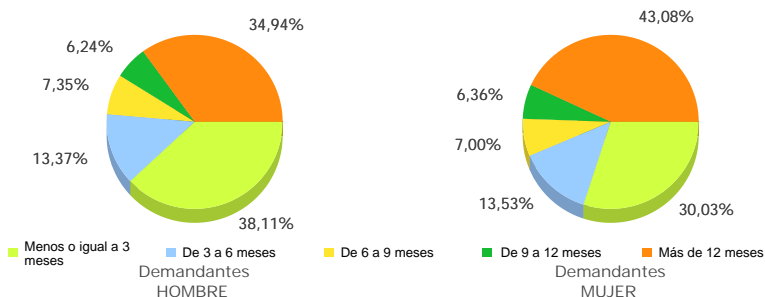
GRANADA. Demanda* de empleo y variación sobre mismo trimestre año anterior

*Media mensual del trimestre

	HOMBRE	MUJER	Total
Media Demandantes	2.987	2.247	5.234
Media Paro	2.242	1.656	3.898
Porcentaje de los demandantes del sector en la provincia	5,66%	2,92%	4,04%
Variación Demandantes	-2,34%	-4,44%	-3,25%
Variación Paro	-4,38%	-6,91%	-5,47%

Principales Actividades de la Industria	Media Demandantes			Variación		
	HOMBRE	MUJER	Total	HOMBRE	MUJER	Total
INDUSTRIA DE LA ALIMENTACIÓN	820	935	1.755	4,50%	0,18%	2,15%
RECOGIDA, TRATAMIENTO Y ELIMINACIÓN DE RESIDUOS; VALORIZACIÓN	317	204	520	2,93%	-4,83%	-0,26%
FABRICACIÓN DE PRODUCTOS METÁLICOS, EXCEPTO MAQUINARIA Y EQUIPO	348	75	423	-14,37%	5,63%	-11,39%
CONFECCIÓN DE PRENDAS DE VESTIR	34	247	281	-17,89%	-11,89%	-12,66%
FABRICACIÓN DE OTROS PRODUCTOS MINERALES NO METÁLICOS	184	64	247	9,54%	-7,28%	4,65%
INDUSTRIA QUÍMICA	124	95	219	6,59%	-23,53%	-8,99%
ARTES GRÁFICAS Y REPRODUCCIÓN DE SOPORTES GRABADOS	100	99	198	-19,41%	-16,85%	-18,16%
INDUSTRIA DE LA MADERA Y DEL CORCHO, EXCEPTO MUEBLES; CESTERÍA Y ESPARTERÍA	134	35	169	0,25%	-3,67%	-0,59%
INDUSTRIA TEXTIL	42	124	166	7,69%	-4,37%	-1,58%
FABRICACIÓN DE MUEBLES	107	46	153	2,88%	-1,43%	1,55%

Distribución de la demanda de empleo por sexo y duración



** Cuando una persona se inscribe como demandante de empleo puede solicitar varias ocupaciones. Esto da lugar a que una misma persona demandante de empleo sea contabilizada varias veces, en distintas ocupaciones.

Principales Municipios	Media Demandantes	Variación
GRANADA	1.062	-4,78%
ATARFE	195	-7,73%
MOTRIL	180	0,00%
MARACENA	168	-6,68%
ARMILLA	149	-1,97%
GABIAS, LAS	146	-0,90%
ALMUÑECAR	112	-3,45%
CHURRIANA DE LA VEGA	98	-1,34%
ZUBIA, LA	98	-15,32%
SALOBREÑA	56	10,53%

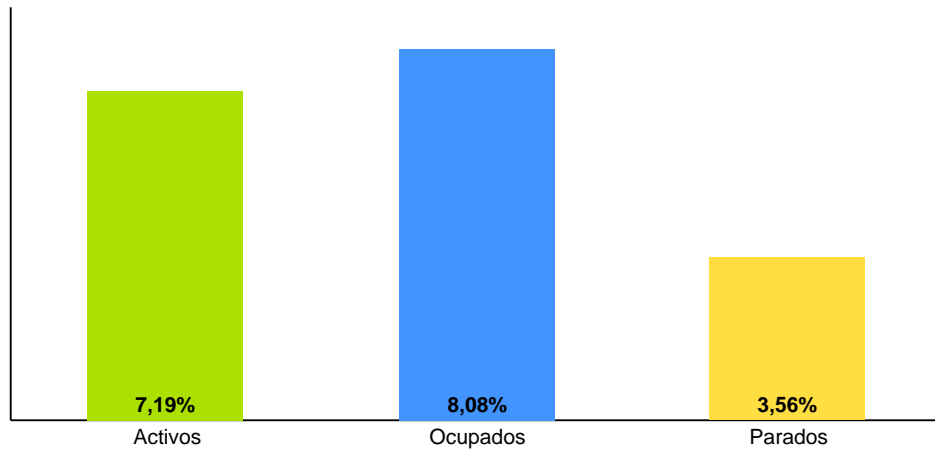
Principales Ocupaciones de la Industria	**Media Demandantes			Variación		
	HOMBRE	MUJER	Total	HOMBRE	MUJER	Total
PEONES DEL TRANSPORTE DE MERCANCÍAS Y DESCARGADORES	8.130	1.323	9.452	4,36%	0,84%	3,85%
PEONES DE LAS INDUSTRIAS MANUFACTURERAS	2.827	3.394	6.221	2,44%	0,18%	1,19%
CONDUCTORES ASALARIADOS DE AUTOMÓVILES, TAXIS Y FURGONETAS	4.911	314	5.224	1,51%	-1,26%	1,34%
TRABAJADORES CONSERVEROS DE FRUTAS Y HORTALIZAS Y TRABAJADORES DE LA ELABORACIÓN DE BEBIDAS NO ALCOHÓLICAS	429	3.597	4.026	17,32%	2,76%	4,14%
CONDUCTORES ASALARIADOS DE CAMIONES	2.561	62	2.623	-3,02%	-16,59%	-3,39%
CARPINTEROS (EXCEPTO EBANISTAS)	1.636	253	1.889	-0,35%	-7,56%	-1,38%
MECÁNICOS Y AJUSTADORES DE VEHÍCULOS DE MOTOR	1.579	11	1.590	2,62%	45,45%	2,82%
OPERADORES DE MÁQUINAS DE COSER Y BORDAR	24	1.327	1.351	15,87%	-3,05%	-2,76%
MECÁNICOS Y REPARADORES DE EQUIPOS ELÉCTRICOS	1.210	87	1.297	-2,18%	-2,25%	-2,19%
INSTALADORES DE CERRAMIENTOS METÁLICOS Y CARPINTEROS METÁLICOS (EXCEPTO MONTADORES DE ESTRUCTURAS METÁLICAS)	1.065	76	1.141	0,22%	6,54%	0,62%

GRANADA. Encuesta de Población Activa, Afiliados a la Seguridad Social y variación sobre mismo trimestre del año anterior.

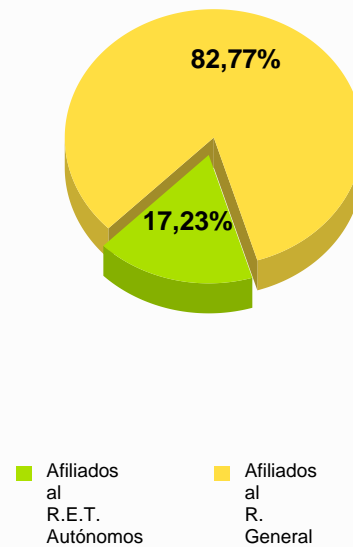
Activos	31.900
Ocupados	28.800
Parados	3.100
Representatividad de la industria en los activos de la provincia	7,19%
Representatividad de la industria en los ocupados de la provincia	8,08%
Representatividad de la industria en los parados de la provincia	3,56%
Tasa de Ocupación de la Industria	90,28%

Media Afiliados R. Autónomos	4.008
Media Afiliados R. General	19.248
Media Afiliados Industria	23.256
Variación absoluta media Afiliados R.E.T. Autónomos	-70
Variación absoluta media Afiliados R. General	902
Variación absoluta media Afiliados Industria	832
Variación relativa media Afiliados R.E.T. Autónomos	-1,71%
Variación relativa media Afiliados R. General	4,91%
Variación relativa media Afiliados Industria	3,71%

Representatividad de la industria en la provincia en relación a la actividad económica (activos, ocupados y parados)



Distribución de los Afiliados en la Industria por Régimen



Variación relativa de la media de afiliados en la Industria y en el Total de los afiliados

