

Resumen de resultados - SEVILLA

Contratos

En este trimestre, se han registrado en esta provincia 12.335 contratos en el sector de la industria, produciéndose un descenso con respecto al mismo trimestre del año anterior del -32,27%.

El 62,95% de los contratos realizados son de carácter temporal. No obstante, se formalizaron en esta provincia 4.570 contratos indefinidos.

Del total de contratos formalizados en la provincia en este periodo, el 5,54% se dieron en este sector.

Demanda de Empleo

* Se hace una estimación de la situación en el trimestre mediante la media de demandantes de empleo registrados al final de cada mes

El número medio de demandantes de empleo en el sector en este trimestre asciende a 15.422 personas registradas.

Con respecto al mismo trimestre del año anterior, la demanda de empleo ha descendido en un -6,66%.

Se calcula así que el 5,58% de los demandantes de empleo de la provincia provienen del sector de la industria.

Entre los demandantes del sector, la cifra media de paro registrado en este trimestre alcanza las 10.442 personas.

Encuesta de Población Activa

Se estima que en este trimestre se encontraban en activo en el sector de la industria 93.000 personas, lo que supone un crecimiento interanual de la actividad del 9,80%.

De los activos del sector, 87.100 estaban ocupados y 5.900 formaban parte de la población parada de la provincia.

Afiliados a la Seguridad Social

* Se hace una estimación de la situación en el trimestre mediante la media de afiliaciones en alta al final de cada mes

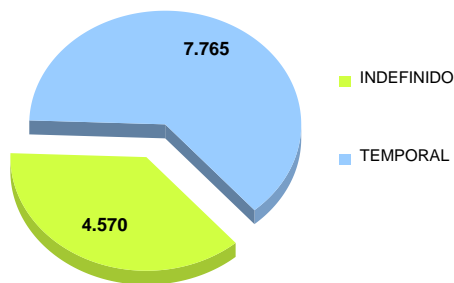
En este trimestre en la provincia, había 68.504 afiliados en la industria, dándose por tanto una subida en la afiliación respecto al mismo trimestre del año anterior del 2,51%.

Del total de afiliaciones del sector, el 10,43% estaban dadas de alta en el Régimen Especial de Autónomos, y el 89,57% restante en el Régimen General.

SEVILLA. Contratación registrada

	HOMBRE	MUJER	Total
Contratos	8.619	3.716	12.335
Variación	-32,33%	-32,13%	-32,27%
Porcentaje de los contratos del sector en la provincia	7,08%	3,68%	5,54%

Contratos registrados por duración



Principales Municipios	Contratos	Variación
SEVILLA	3.524	-28,46%
ALCALA DE GUADAIRA	1.092	-38,17%
DOS HERMANAS	844	-53,96%
MARCHENA	771	-22,04%
RINCONADA, LA	667	20,61%
MORON DE LA FRONTERA	537	-59,93%
ESTEPA	391	37,68%
ECIJA	287	-27,71%
VISO DEL ALCOR, EL	279	9,41%
BRENES	251	-15,20%

Principales Actividades de la Industria

	Contratos			Variación		
	HOMBRE	MUJER	Total	HOMBRE	MUJER	Total
INDUSTRIA DE LA ALIMENTACIÓN	2.666	2.243	4.909	-34,24%	-39,10%	-36,55%
FABRICACIÓN DE PRODUCTOS METÁLICOS, EXCEPTO MAQUINARIA Y EQUIPO	1.346	182	1.528	-19,59%	-14,15%	-18,98%
INDUSTRIA QUÍMICA	644	162	806	-44,10%	-43,55%	-43,99%
RECOGIDA, TRATAMIENTO Y ELIMINACIÓN DE RESIDUOS; VALORIZACIÓN	589	122	711	-31,51%	14,02%	-26,47%
FABRICACIÓN DE MUEBLES	353	140	493	-63,94%	-49,64%	-60,78%
FABRICACIÓN DE OTROS PRODUCTOS MINERALES NO METÁLICOS	425	67	492	-33,28%	11,67%	-29,41%
REPARACIÓN E INSTALACIÓN DE MAQUINARIA Y EQUIPO	410	40	450	-11,06%	-16,67%	-11,59%
FABRICACIÓN DE PRODUCTOS DE CAUCHO Y PLÁSTICOS	310	53	363	-42,49%	23,26%	-37,63%
FABRICACIÓN DE OTRO MATERIAL DE TRANSPORTE	270	93	363	58,82%	43,08%	54,47%
CONFECCIÓN DE PRENDAS DE VESTIR	87	176	263	-15,53%	-2,76%	-7,39%

Principales Ocupaciones de la Industria

	Contratos			Variación		
	HOMBRE	MUJER	Total	HOMBRE	MUJER	Total
PEONES DE LAS INDUSTRIAS MANUFACTURERAS	2.357	1.024	3.381	-34,38%	-32,54%	-33,84%
PANADEROS, PASTELEROS Y CONFITEROS	223	302	525	-31,60%	15,71%	-10,56%
OFICIALES, OPERARIOS Y ARTESANOS DE OTROS OFICIOS NO CLASIFICADOS BAJO OTROS EPÍGRAFES	385	63	448	23,40%	-43,75%	5,66%
MONTADORES DE ESTRUCTURAS METÁLICAS	409	20	429	29,02%	233,33%	32,82%
MATARIFES Y TRABAJADORES DE LAS INDUSTRIAS CÁRNICAS	260	157	417	-18,75%	0,64%	-12,39%
OPERADORES DE MÁQUINAS PARA ELABORAR PRODUCTOS ALIMENTICIOS, BEBIDAS Y TABACO	157	228	385	-67,70%	-67,93%	-67,84%
VENEDORES EN TIENDAS Y ALMACENES	54	224	278	-19,40%	-10,76%	-12,58%
OPERADORES EN INSTALACIONES PARA LA OBTENCIÓN Y TRANSFORMACIÓN DE METALES	181	93	274	-34,66%	-25,60%	-31,84%
BARRENDEROS Y AFINES	211	48	259	-9,05%	-33,33%	-14,80%
EMPLEADOS ADMINISTRATIVOS CON TAREAS DE ATENCIÓN AL PÚBLICO NO CLASIFICADOS BAJO OTROS EPÍGRAFES	73	167	240	23,73%	27,48%	26,32%

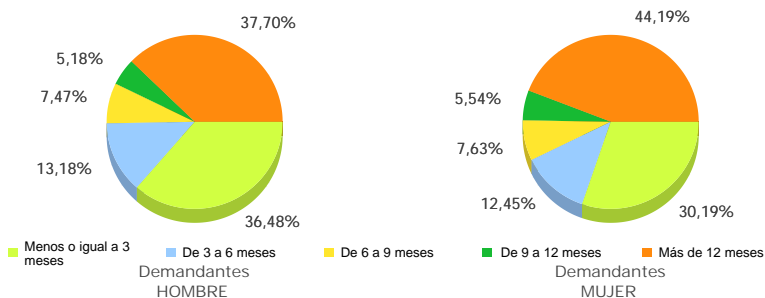
SEVILLA. Demanda* de empleo y variación sobre mismo trimestre año anterior

*Media mensual del trimestre

	HOMBRE	MUJER	Total
Media Demandantes	8.093	7.328	15.422
Media Paro	5.317	5.125	10.442
Porcentaje de los demandantes del sector en la provincia	7,73%	4,27%	5,58%
Variación Demandantes	-10,16%	-2,45%	-6,66%
Variación Paro	-12,03%	-7,88%	-10,04%

Principales Actividades de la Industria	Media Demandantes			Variación		
	HOMBRE	MUJER	Total	HOMBRE	MUJER	Total
INDUSTRIA DE LA ALIMENTACIÓN	1.840	3.298	5.138	1,34%	2,41%	2,03%
FABRICACIÓN DE PRODUCTOS METÁLICOS, EXCEPTO MAQUINARIA Y EQUIPO	1.146	367	1.513	-16,69%	-4,10%	-13,96%
RECOGIDA, TRATAMIENTO Y ELIMINACIÓN DE RESIDUOS; VALORIZACIÓN	472	357	829	-0,28%	-1,20%	-0,68%
CONFECCIÓN DE PRENDAS DE VESTIR	89	735	825	-29,66%	-10,72%	-13,25%
FABRICACIÓN DE MUEBLES	523	276	799	-3,62%	-6,12%	-4,50%
FABRICACIÓN DE VEHÍCULOS DE MOTOR, REMOLQUES Y SEMIRREMOLQUES	593	79	673	-14,75%	-14,39%	-14,71%
INDUSTRIA TEXTIL	192	391	583	-7,70%	-9,70%	-9,05%
ARTES GRÁFICAS Y REPRODUCCIÓN DE SOPORTES GRABADOS	240	264	504	-23,30%	-4,47%	-14,48%
REPARACIÓN E INSTALACIÓN DE MAQUINARIA Y EQUIPO	373	124	497	-12,30%	2,76%	-8,97%
FABRICACIÓN DE OTROS PRODUCTOS MINERALES NO METÁLICOS	333	159	492	-0,70%	5,75%	1,30%

Distribución de la demanda de empleo por sexo y duración



** Cuando una persona se inscribe como demandante de empleo puede solicitar varias ocupaciones. Esto da lugar a que una misma persona demandante de empleo sea contabilizada varias veces, en distintas ocupaciones.

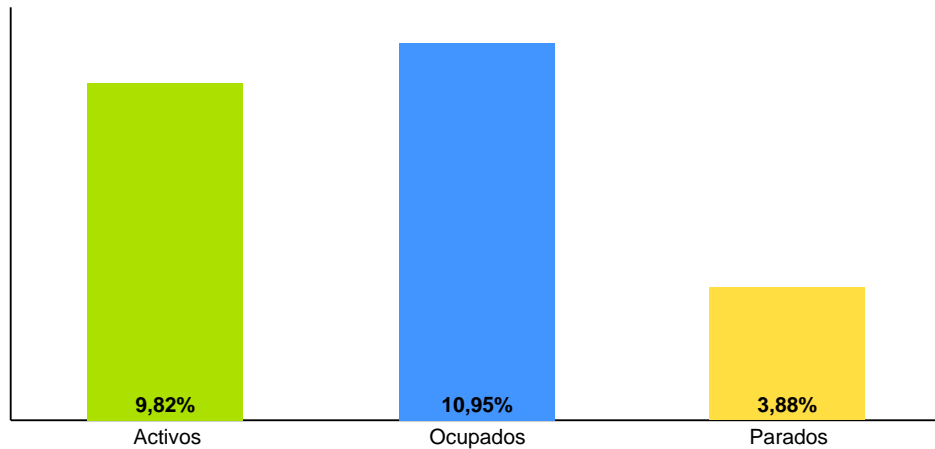
Principales Municipios	Media Demandantes	Variación
SEVILLA	3.987	-13,16%
DOS HERMANAS	1.045	-5,60%
ALCALA DE GUADAIRA	960	-8,86%
ECIJA	620	0,59%
UTRERA	595	-12,45%
RINCONADA, LA	364	-13,81%
PALACIOS Y VILLAFRANCA, LOS	287	-7,51%
MAIRENA DEL ALJARAFE	251	-2,72%
CORIA DEL RIO	246	-4,53%
CAMAS	208	-14,77%

Principales Ocupaciones de la Industria	** Media Demandantes			Variación		
	HOMBRE	MUJER	Total	HOMBRE	MUJER	Total
PEONES DE LAS INDUSTRIAS MANUFACTURERAS	12.064	17.213	29.277	-4,40%	-1,77%	-2,87%
PEONES DEL TRANSPORTE DE MERCANCÍAS Y DESCARGADORES	16.437	3.413	19.850	1,47%	8,02%	2,54%
CONDUCTORES ASALARIADOS DE AUTOMÓVILES, TAXIS Y FURGONETAS	9.465	841	10.306	-3,52%	3,79%	-2,97%
CARPINTEROS (EXCEPTO EBANISTAS)	3.760	642	4.402	-1,60%	-0,31%	-1,41%
COSTUREROS A MANO, BORDADORES Y AFINES	53	4.067	4.119	-18,56%	-3,40%	-3,63%
CONDUCTORES ASALARIADOS DE CAMIONES	3.700	88	3.788	-1,14%	1,94%	-1,07%
TRABAJADORES CONSERVEROS DE FRUTAS Y HORTALIZAS Y TRABAJADORES DE LA ELABORACIÓN DE BEBIDAS NO ALCOHÓLICAS	338	3.056	3.393	-4,97%	-0,79%	-1,22%
MECÁNICOS Y AJUSTADORES DE VEHÍCULOS DE MOTOR	3.162	36	3.198	-5,08%	0,94%	-5,02%
OPERADORES DE CARRETILLAS ELEVADORAS	2.831	144	2.976	-0,11%	5,35%	0,15%
INSTALADORES DE CERRAMIENTOS METÁLICOS Y CARPINTEROS METÁLICOS (EXCEPTO MONTADORES DE ESTRUCTURAS METÁLICAS)	2.368	109	2.477	-3,99%	-7,34%	-4,14%

SEVILLA. Encuesta de Población Activa, Afiliados a la Seguridad Social y variación sobre mismo trimestre del año anterior.

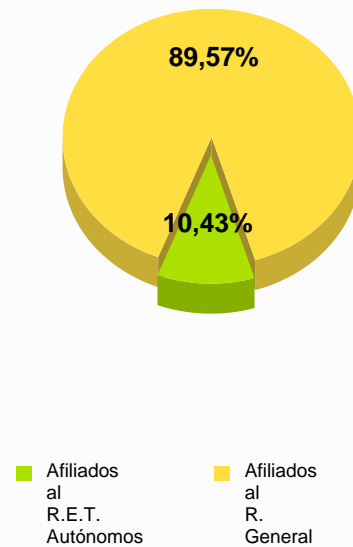
Activos	93.000
Ocupados	87.100
Parados	5.900
Representatividad de la industria en los activos de la provincia	9,82%
Representatividad de la industria en los ocupados de la provincia	10,95%
Representatividad de la industria en los parados de la provincia	3,88%
Tasa de Ocupación de la Industria	93,66%

Representatividad de la industria en la provincia en relación a la actividad económica (activos, ocupados y parados)



Media Afiliados R. Autónomos	7.142
Media Afiliados R. General	61.362
Media Afiliados Industria	68.504
Variación absoluta media Afiliados R.E.T. Autónomos	-5
Variación absoluta media Afiliados R. General	1.684
Variación absoluta media Afiliados Industria	1.679
Variación relativa media Afiliados R.E.T. Autónomos	-0,07%
Variación relativa media Afiliados R. General	2,82%
Variación relativa media Afiliados Industria	2,51%

Distribución de los Afiliados en la Industria por Régimen



Variación relativa de la media de afiliados en la Industria y en el Total de los afiliados

