

Resumen de resultados - HUELVA

Contratos

En este trimestre, se han registrado en esta provincia 2.931 contratos en el sector de la industria, produciéndose un descenso con respecto al mismo trimestre del año anterior del -32,81%.

El 64,96% de los contratos realizados son de carácter temporal. No obstante, se formalizaron en esta provincia 1.027 contratos indefinidos.

Del total de contratos formalizados en la provincia en este periodo, el 4,04% se dieron en este sector.

Demanda de Empleo

* Se hace una estimación de la situación en el trimestre mediante la media de demandantes de empleo registrados al final de cada mes

El número medio de demandantes de empleo en el sector en este trimestre asciende a 3.097 personas registradas.

Con respecto al mismo trimestre del año anterior, la demanda de empleo ha descendido en un -1,14%.

Se calcula así que el 3,58% de los demandantes de empleo de la provincia provienen del sector de la industria.

Entre los demandantes del sector, la cifra media de paro registrado en este trimestre alcanza las 1.981 personas.

Encuesta de Población Activa

Se estima que en este trimestre se encontraban en activo en el sector de la industria 24.200 personas, lo que supone un crecimiento interanual de la actividad del 13,08%.

De los activos del sector, 22.400 estaban ocupados y 1.800 formaban parte de la población parada de la provincia.

Afiliados a la Seguridad Social

* Se hace una estimación de la situación en el trimestre mediante la media de afiliaciones en alta al final de cada mes

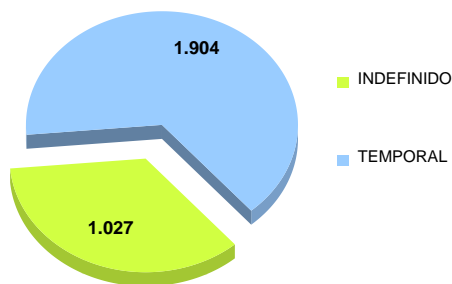
En este trimestre en la provincia, había 16.217 afiliados en la industria, dándose por tanto una subida en la afiliación respecto al mismo trimestre del año anterior del 1,92%.

Del total de afiliaciones del sector, el 8,55% estaban dadas de alta en el Régimen Especial de Autónomos, y el 91,45% restante en el Régimen General.

HUELVA. Contratación registrada

	HOMBRE	MUJER	Total
Contratos	2.137	794	2.931
Variación	-29,31%	-40,70%	-32,81%
Porcentaje de los contratos del sector en la provincia	5,21%	2,51%	4,04%

Contratos registrados por duración



Principales Municipios	Contratos	Variación
HUELVA	716	-16,55%
PALOS DE LA FRONTERA	516	7,72%
VILLANUEVA DE LOS CASTILLEJOS	209	-55,91%
ISLA CRISTINA	132	-60,24%
ALJARAQUE	127	-11,81%
ALMONASTER LA REAL	119	-35,68%
LEPE	109	4,81%
HINOJOS	80	-32,20%
MOGUER	80	-13,04%
JABUGO	76	-77,84%

Principales Actividades de la Industria

	Contratos			Variación		
	HOMBRE	MUJER	Total	HOMBRE	MUJER	Total
INDUSTRIA DE LA ALIMENTACIÓN	312	316	628	-50,48%	-56,65%	-53,79%
INDUSTRIA QUÍMICA	308	120	428	-6,10%	-9,09%	-6,96%
REPARACIÓN E INSTALACIÓN DE MAQUINARIA Y EQUIPO	366	10	376	18,83%	-37,50%	16,05%
FABRICACIÓN DE BEBIDAS	127	106	233	-60,19%	-40,78%	-53,21%
RECOGIDA, TRATAMIENTO Y ELIMINACIÓN DE RESIDUOS; VALORIZACIÓN	142	23	165	-33,64%	-48,89%	-36,29%
FABRICACIÓN DE PRODUCTOS METÁLICOS, EXCEPTO MAQUINARIA Y EQUIPO	138	7	145	-61,98%	-56,25%	-61,74%
EXTRACCIÓN DE MINERALES METÁLICOS	103	37	140	-54,82%	-24,49%	-49,46%
FABRICACIÓN DE MAQUINARIA Y EQUIPO N.C.O.P.	117	6	123	40,96%	50,00%	41,38%
FABRICACIÓN DE PRODUCTOS DE CAUCHO Y PLÁSTICOS	63	40	103	0,00%	100,00%	24,10%
METALURGIA: FABRICACIÓN DE PRODUCTOS DE HIERRO, ACERO Y FERROALEACIONES	78	11	89	-36,59%	-26,67%	-35,51%

Principales Ocupaciones de la Industria

	Contratos			Variación		
	HOMBRE	MUJER	Total	HOMBRE	MUJER	Total
PEONES DE LAS INDUSTRIAS MANUFACTURERAS	306	249	555	-35,03%	-29,06%	-32,48%
MONTADORES DE ESTRUCTURAS METÁLICAS	266	0	266	-9,83%	-100,00%	-10,44%
OPERADORES EN PLANTAS INDUSTRIALES QUÍMICAS	170	10	180	-20,56%	42,86%	-18,55%
MATARIFES Y TRABAJADORES DE LAS INDUSTRIAS CÁRNICAS	97	36	133	-70,61%	-74,83%	-71,88%
TRABAJADORES DE LAS INDUSTRIAS DEL PESCADO	36	87	123	-34,55%	-66,92%	-61,32%
CLASIFICADORES DE DESECHOS, OPERARIOS DE PUNTO LIMPIO Y RECOGEDORES DE CHATARRA	81	1	82	44,64%	-100,00%	46,43%
VENDEDORES EN TIENDAS Y ALMACENES	18	61	79	50,00%	-29,07%	-19,39%
CONDUCTORES ASALARIADOS DE CAMIONES	67	5	72	11,67%	400,00%	18,03%
TÉCNICOS Y ANALISTAS DE LABORATORIO EN QUÍMICA INDUSTRIAL	34	37	71	41,67%	-21,28%	0,00%
SOLDADORES Y OXICORTADORES	71	0	71	-47,41%	-100,00%	-47,79%
RECOGEDORES DE RESIDUOS	69	2	71	-10,39%	-33,33%	-11,25%

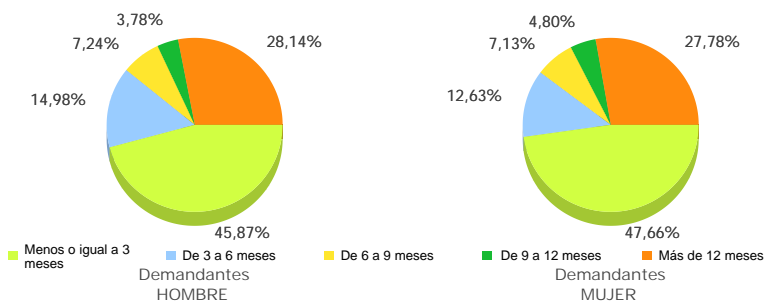
HUELVA. Demanda* de empleo y variación sobre mismo trimestre año anterior

*Media mensual del trimestre

	HOMBRE	MUJER	Total
Media Demandantes	1.695	1.402	3.097
Media Paro	1.182	799	1.981
Porcentaje de los demandantes del sector en la provincia	4,99%	2,67%	3,58%
Variación Demandantes	-4,92%	3,85%	-1,14%
Variación Paro	-13,02%	-4,19%	-9,67%

Principales Actividades de la Industria	Media Demandantes			Variación		
	HOMBRE	MUJER	Total	HOMBRE	MUJER	Total
INDUSTRIA DE LA ALIMENTACIÓN	370	836	1.207	0,91%	8,43%	6,00%
FABRICACIÓN DE PRODUCTOS METÁLICOS, EXCEPTO MAQUINARIA Y EQUIPO	211	28	240	-17,02%	-2,30%	-15,51%
REPARACIÓN E INSTALACIÓN DE MAQUINARIA Y EQUIPO	210	27	237	-22,03%	6,67%	-19,59%
RECOGIDA, TRATAMIENTO Y ELIMINACIÓN DE RESIDUOS; VALORIZACIÓN	129	66	195	19,08%	-4,78%	9,74%
INDUSTRIA DE LA MADERA Y DEL CORCHO, EXCEPTO MUEBLES; CESTERÍA Y ESPARTERÍA	75	53	128	41,51%	31,40%	37,14%
FABRICACIÓN DE PRODUCTOS DE CAUCHO Y PLÁSTICOS	56	54	110	-3,47%	29,37%	10,37%
EXTRACCIÓN DE MINERALES METÁLICOS	81	17	98	36,72%	-10,53%	25,21%
FABRICACIÓN DE MAQUINARIA Y EQUIPO N.C.O.P.	86	10	97	-8,80%	3,33%	-7,64%
INDUSTRIA QUÍMICA	49	43	92	-16,00%	21,50%	-1,77%
FABRICACIÓN DE OTROS PRODUCTOS MINERALES NO METÁLICOS	54	17	71	10,96%	-19,05%	1,91%

Distribución de la demanda de empleo por sexo y duración



** Cuando una persona se inscribe como demandante de empleo puede solicitar varias ocupaciones. Esto da lugar a que una misma persona demandante de empleo sea contabilizada varias veces, en distintas ocupaciones.

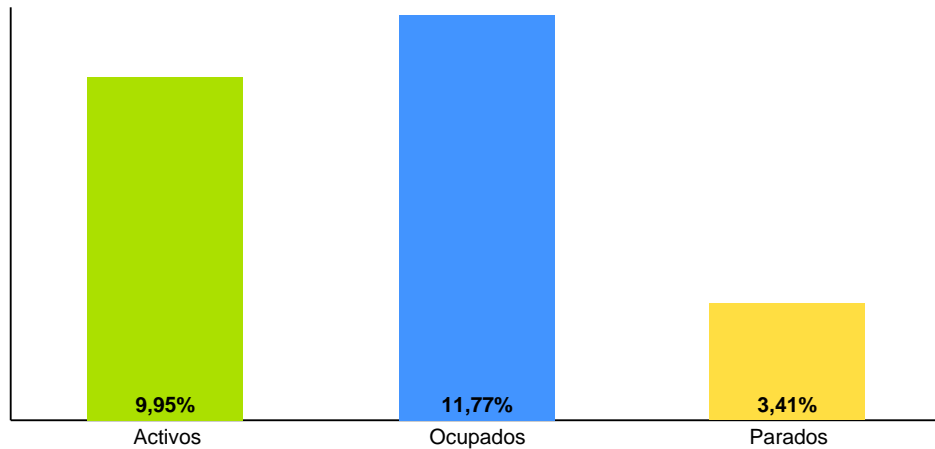
Principales Municipios	Media Demandantes	Variación
HUELVA	749	-10,37%
ISLA CRISTINA	280	31,61%
AYAMONTE	216	1,09%
MOGUER	129	-5,62%
LEPE	111	2,45%
PUNTA UMBRIA	89	7,69%
ALMONTE	77	4,55%
ALJARAQUE	76	-32,05%
CARTAYA	61	-2,14%
BOLLULLOS PAR DEL CONDADO	52	4,67%

Principales Ocupaciones de la Industria	**Media Demandantes			Variación		
	HOMBRE	MUJER	Total	HOMBRE	MUJER	Total
PEONES DE LAS INDUSTRIAS MANUFACTURERAS	3.585	3.033	6.618	-2,40%	-2,71%	-2,54%
TRABAJADORES CONSERVEROS DE FRUTAS Y HORTALIZAS Y TRABAJADORES DE LA ELABORACIÓN DE BEBIDAS NO ALCOHÓLICAS	218	2.646	2.864	5,49%	0,62%	0,98%
PEONES DEL TRANSPORTE DE MERCANCÍAS Y DESCARGADORES	2.267	273	2.539	3,53%	0,25%	3,17%
CONDUCTORES ASALARIADOS DE AUTOMÓVILES, TAXIS Y FURGONETAS	1.975	140	2.115	-2,45%	-4,97%	-2,62%
OPERADORES DE MÁQUINAS DE EMBALAJE, EMBOTELLAMIENTO Y ETIQUETADO	42	1.290	1.332	18,87%	-0,62%	-0,10%
CARPINTEROS (EXCEPTO EBANISTAS)	926	155	1.081	-0,39%	-2,92%	-0,76%
CONDUCTORES ASALARIADOS DE CAMIONES	1.001	30	1.032	-0,92%	21,33%	-0,39%
SOLDADORES Y OXICORTADORES	917	15	931	-6,18%	-6,38%	-6,18%
MATARIFES Y TRABAJADORES DE LAS INDUSTRIAS CÁRNICAS	287	460	747	2,99%	-4,89%	-2,01%
MECÁNICOS Y AJUSTADORES DE VEHÍCULOS DE MOTOR	735	5	740	-3,50%	-16,67%	-3,61%

HUELVA. Encuesta de Población Activa, Afiliados a la Seguridad Social y variación sobre mismo trimestre del año anterior.

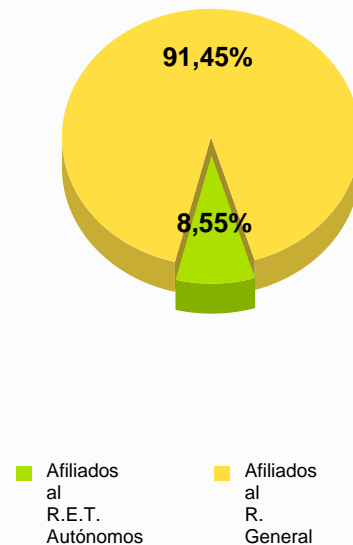
Activos	24.200
Ocupados	22.400
Parados	1.800
Representatividad de la industria en los activos de la provincia	9,95%
Representatividad de la industria en los ocupados de la provincia	11,77%
Representatividad de la industria en los parados de la provincia	3,41%
Tasa de Ocupación de la Industria	92,56%

Representatividad de la industria en la provincia en relación a la actividad económica (activos, ocupados y parados)



Media Afiliados R. Autónomos	1.387
Media Afiliados R. General	14.830
Media Afiliados Industria	16.217
Variación absoluta media Afiliados R.E.T. Autónomos	-15
Variación absoluta media Afiliados R. General	320
Variación absoluta media Afiliados Industria	305
Variación relativa media Afiliados R.E.T. Autónomos	-1,09%
Variación relativa media Afiliados R. General	2,21%
Variación relativa media Afiliados Industria	1,92%

Distribución de los Afiliados en la Industria por Régimen



Variación relativa de la media de afiliados en la Industria y en el Total de los afiliados

