

## Resumen de resultados - MALAGA

### Contratos

En este trimestre, se han registrado en esta provincia 5.922 contratos en el sector de la industria, produciéndose un descenso con respecto al mismo trimestre del año anterior del -46,01%.

El 59,56% de los contratos realizados son de carácter temporal. No obstante, se formalizaron en esta provincia 2.395 contratos indefinidos.

Del total de contratos formalizados en la provincia en este periodo, el 3,80% se dieron en este sector.

### Demanda de Empleo

\* Se hace una estimación de la situación en el trimestre mediante la media de demandantes de empleo registrados al final de cada mes

El número medio de demandantes de empleo en el sector en este trimestre asciende a 7.992 personas registradas.

Con respecto al mismo trimestre del año anterior, la demanda de empleo ha descendido en un -7,81%.

Se calcula así que el 4,01% de los demandantes de empleo de la provincia provienen del sector de la industria.

Entre los demandantes del sector, la cifra media de paro registrado en este trimestre alcanza las 6.196 personas.

### Encuesta de Población Activa

Se estima que en este trimestre se encontraban en activo en el sector de la industria 32.700 personas, lo que supone un decrecimiento interanual de la actividad del -14,40%.

De los activos del sector, 31.000 estaban ocupados y 1.700 formaban parte de la población parada de la provincia.

### Afiliados a la Seguridad Social

\* Se hace una estimación de la situación en el trimestre mediante la media de afiliaciones en alta al final de cada mes

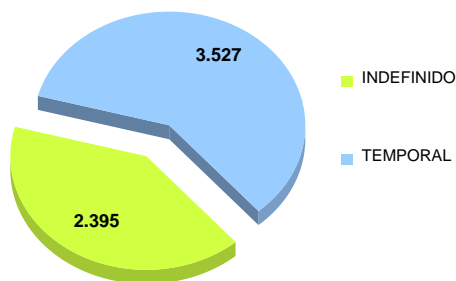
En este trimestre en la provincia, había 34.974 afiliados en la industria, dándose por tanto una subida en la afiliación respecto al mismo trimestre del año anterior del 2,14%.

Del total de afiliaciones del sector, el 15,34% estaban dadas de alta en el Régimen Especial de Autónomos, y el 84,66% restante en el Régimen General.

### MÁLAGA. Contratación registrada

	HOMBRE	MUJER	Total
Contratos	3.609	2.313	5.922
Variación	-46,59%	-45,09%	-46,01%
Porcentaje de los contratos del sector en la provincia	4,31%	3,21%	3,80%

Contratos registrados por duración



Principales Municipios	Contratos	Variación
MÁLAGA	2.653	-45,98%
ANTEQUERA	787	-46,75%
CARTAMA	506	-70,36%
MARBELLA	256	6,67%
VELEZ-MÁLAGA	225	-60,46%
TORROX	110	42,86%
FUENGIROLA	93	-19,83%
BENALMADENA	91	-9,90%
MIJAS	91	-26,02%
COIN	90	-37,93%

### Principales Actividades de la Industria

	Contratos			Variación		
	HOMBRE	MUJER	Total	HOMBRE	MUJER	Total
INDUSTRIA DE LA ALIMENTACIÓN	1.318	1.405	2.723	-57,65%	-48,46%	-53,36%
RECOGIDA, TRATAMIENTO Y ELIMINACIÓN DE RESIDUOS; VALORIZACIÓN	657	168	825	-34,56%	-57,36%	-40,99%
CONFECCIÓN DE PRENDAS DE VESTIR	135	234	369	-62,91%	-51,95%	-56,64%
FABRICACIÓN DE PRODUCTOS METÁLICOS, EXCEPTO MAQUINARIA Y EQUIPO	310	34	344	-31,57%	0,00%	-29,36%
CAPTACIÓN, DEPURACIÓN Y DISTRIBUCIÓN DE AGUA	162	40	202	-28,32%	-27,27%	-28,11%
INDUSTRIA QUÍMICA	40	120	160	14,29%	73,91%	53,85%
REPARACIÓN E INSTALACIÓN DE MAQUINARIA Y EQUIPO	136	23	159	-23,16%	4,55%	-20,10%
FABRICACIÓN DE OTROS PRODUCTOS MINERALES NO METÁLICOS	131	25	156	-35,78%	13,64%	-30,97%
FABRICACIÓN DE PRODUCTOS INFORMÁTICOS, ELECTRÓNICOS Y ÓPTICOS	86	42	128	91,11%	250,00%	124,56%
INDUSTRIA DE LA MADERA Y DEL CORCHO, EXCEPTO MUEBLES; CESTERÍA Y ESPARTERÍA	95	11	106	-34,93%	10,00%	-32,05%

### Principales Ocupaciones de la Industria

	Contratos			Variación		
	HOMBRE	MUJER	Total	HOMBRE	MUJER	Total
PEONES DE LAS INDUSTRIAS MANUFACTURERAS	621	626	1.247	-76,90%	-60,68%	-70,86%
BARRENDEROS Y AFINES	275	107	382	-35,90%	-60,81%	-45,58%
VENEDORES EN TIENDAS Y ALMACENES	56	306	362	-30,00%	-45,55%	-43,61%
OTRO PERSONAL DE LIMPIEZA	234	95	329	73,33%	-14,41%	33,74%
PANADEROS, PASTELEROS Y CONFITEROS	133	174	307	-23,12%	-7,45%	-14,96%
CONDUCTORES ASALARIADOS DE CAMIONES	231	2	233	-41,22%	0,00%	-41,01%
RECOGEDORES DE RESIDUOS	160	33	193	8,11%	-23,26%	1,05%
OFICIALES, OPERARIOS Y ARTESANOS DE OTROS OFICIOS NO CLASIFICADOS BAJO OTROS EPÍGRAFES	58	71	129	-28,40%	9,23%	-11,64%
EMPLEADOS ADMINISTRATIVOS CON TAREAS DE ATENCIÓN AL PÚBLICO NO CLASIFICADOS BAJO OTROS EPÍGRAFES	32	94	126	0,00%	-20,34%	-16,00%
TRABAJADORES DE LAS INDUSTRIAS DEL PESCADO	55	69	124	71,88%	1,47%	24,00%

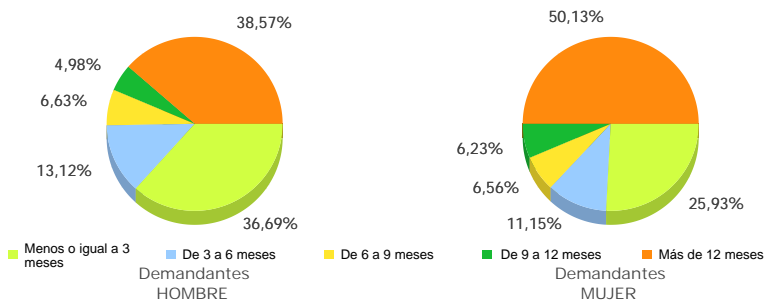
### MÁLAGA. Demanda\* de empleo y variación sobre mismo trimestre año anterior

\*Media mensual del trimestre

	HOMBRE	MUJER	Total
Media Demandantes	3.834	4.159	7.992
Media Paro	2.924	3.272	6.196
Porcentaje de los demandantes del sector en la provincia	4,94%	3,42%	4,01%
Variación Demandantes	-7,13%	-8,43%	-7,81%
Variación Paro	-10,04%	-10,36%	-10,21%

Principales Actividades de la Industria	Media Demandantes			Variación		
	HOMBRE	MUJER	Total	HOMBRE	MUJER	Total
INDUSTRIA DE LA ALIMENTACIÓN	1.068	1.884	2.951	-7,40%	-4,69%	-5,69%
RECOGIDA, TRATAMIENTO Y ELIMINACIÓN DE RESIDUOS; VALORIZACIÓN	392	252	644	5,66%	7,85%	6,50%
FABRICACIÓN DE PRODUCTOS METÁLICOS, EXCEPTO MAQUINARIA Y EQUIPO	479	139	619	-4,07%	0,48%	-3,08%
CONFECCIÓN DE PRENDAS DE VESTIR	70	517	587	-7,52%	-17,80%	-16,70%
INDUSTRIA TEXTIL	76	379	455	-5,39%	-15,41%	-13,89%
ARTES GRÁFICAS Y REPRODUCCIÓN DE SOPORTES GRABADOS	130	148	278	-25,62%	-22,74%	-24,11%
FABRICACIÓN DE MUEBLES	183	94	277	-10,60%	-0,70%	-7,46%
REPARACIÓN E INSTALACIÓN DE MAQUINARIA Y EQUIPO	181	52	233	-1,81%	-22,28%	-7,29%
FABRICACIÓN DE OTROS PRODUCTOS MINERALES NO METÁLICOS	171	56	228	-8,38%	-2,87%	-7,07%
INDUSTRIA DE LA MADERA Y DEL CORCHO, EXCEPTO MUEBLES; CESTERÍA Y ESPARTERÍA	178	48	226	-5,14%	-24,61%	-10,07%

Distribución de la demanda de empleo por sexo y duración



\*\* Cuando una persona se inscribe como demandante de empleo puede solicitar varias ocupaciones. Esto da lugar a que una misma persona demandante de empleo sea contabilizada varias veces, en distintas ocupaciones.

Principales Municipios	Media Demandantes	Variación
MÁLAGA	3.260	-12,17%
VELEZ-MÁLAGA	372	-9,57%
MARBELLA	325	-11,52%
FUENGIROLA	252	4,43%
MIJAS	248	4,06%
ALHAURIN DE LA TORRE	220	-5,85%
TORREMOLINOS	213	-12,10%
BENALMADENA	211	9,33%
RINCON DE LA VICTORIA	181	-22,32%
ESTEPONA	138	-13,93%

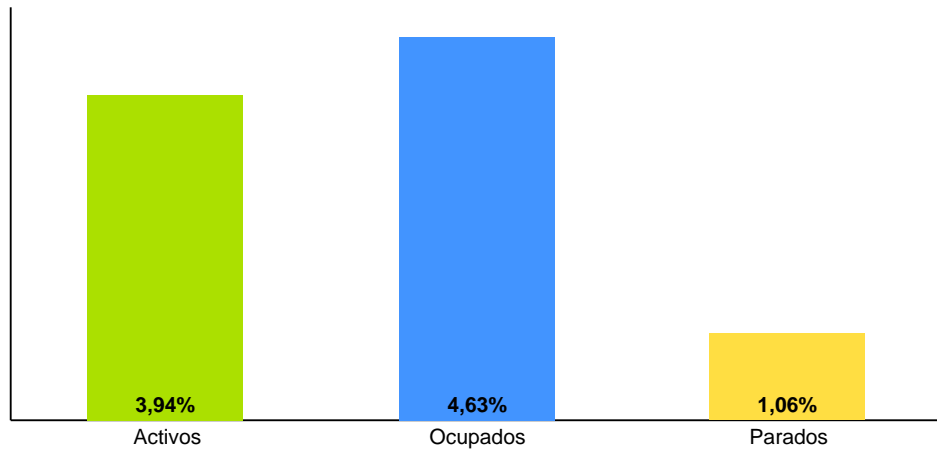
Principales Ocupaciones de la Industria	** Media Demandantes			Variación		
	HOMBRE	MUJER	Total	HOMBRE	MUJER	Total
PEONES DE LAS INDUSTRIAS MANUFACTURERAS	7.852	10.692	18.543	-10,80%	-6,70%	-8,48%
PEONES DEL TRANSPORTE DE MERCANCÍAS Y DESCARGADORES	11.214	1.768	12.982	-3,22%	0,06%	-2,79%
CONDUCTORES ASALARIADOS DE AUTOMÓVILES, TAXIS Y FURGONETAS	8.016	569	8.585	-8,27%	-3,39%	-7,97%
CARPINTEROS (EXCEPTO EBANISTAS)	2.514	434	2.949	-6,19%	-6,53%	-6,24%
CONDUCTORES ASALARIADOS DE CAMIONES	2.863	80	2.943	-11,66%	-11,48%	-11,66%
MECÁNICOS Y AJUSTADORES DE VEHÍCULOS DE MOTOR	2.357	25	2.382	-7,33%	-14,77%	-7,41%
OPERADORES DE MÁQUINAS DE COSER Y BORDAR	33	1.665	1.698	-25,00%	-8,42%	-8,81%
PANADEROS, PASTELEROS Y CONFITEROS	841	744	1.585	-6,45%	-0,71%	-3,84%
MECÁNICOS Y REPARADORES DE EQUIPOS ELÉCTRICOS	1.282	28	1.309	-7,17%	-16,16%	-7,38%
MATARIFES Y TRABAJADORES DE LAS INDUSTRIAS CÁRNICAS	585	638	1.222	-1,35%	-2,45%	-1,93%

### MALAGA. Encuesta de Población Activa, Afiliados a la Seguridad Social y variación sobre mismo trimestre del año anterior.

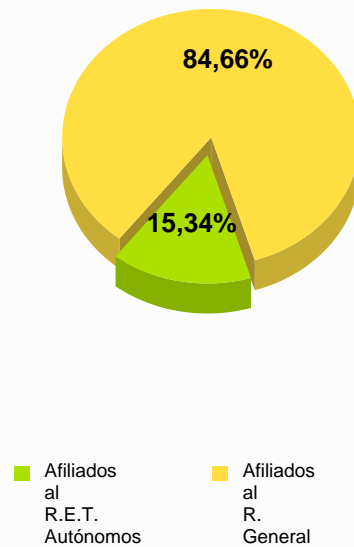
Activos	32.700
Ocupados	31.000
Parados	1.700
Representatividad de la industria en los activos de la provincia	3,94%
Representatividad de la industria en los ocupados de la provincia	4,63%
Representatividad de la industria en los parados de la provincia	1,06%
Tasa de Ocupación de la Industria	94,80%

Media Afiliados R. Autónomos	5.364
Media Afiliados R. General	29.610
Media Afiliados Industria	34.974
Variación absoluta media Afiliados R.E.T. Autónomos	-46
Variación absoluta media Afiliados R. General	778
Variación absoluta media Afiliados Industria	733
Variación relativa media Afiliados R.E.T. Autónomos	-0,84%
Variación relativa media Afiliados R. General	2,70%
Variación relativa media Afiliados Industria	2,14%

Representatividad de la industria en la provincia en relación a la actividad económica (activos, ocupados y parados)



Distribución de los Afiliados en la Industria por Régimen



Variación relativa de la media de afiliados en la Industria y en el Total de los afiliados

