

Resumen de resultados - CORDOBA

Contratos

En este trimestre, se han registrado en esta provincia 6.492 contratos en el sector de la industria, produciéndose un descenso con respecto al mismo trimestre del año anterior del -29,74%.

El 58,24% de los contratos realizados son de carácter temporal. No obstante, se formalizaron en esta provincia 2.711 contratos indefinidos.

Del total de contratos formalizados en la provincia en este periodo, el 5,91% se dieron en este sector.

Demanda de Empleo

* Se hace una estimación de la situación en el trimestre mediante la media de demandantes de empleo registrados al final de cada mes

El número medio de demandantes de empleo en el sector en este trimestre asciende a 8.170 personas registradas.

Con respecto al mismo trimestre del año anterior, la demanda de empleo ha crecido en un 3,35%.

Se calcula así que el 7,18% de los demandantes de empleo de la provincia provienen del sector de la industria.

Entre los demandantes del sector, la cifra media de paro registrado en este trimestre alcanza las 5.930 personas.

Encuesta de Población Activa

Se estima que en este trimestre se encontraban en activo en el sector de la industria 41.400 personas, lo que supone un crecimiento interanual de la actividad del 1,72%.

De los activos del sector, 39.400 estaban ocupados y 2.000 formaban parte de la población parada de la provincia.

Afiliados a la Seguridad Social

* Se hace una estimación de la situación en el trimestre mediante la media de afiliaciones en alta al final de cada mes

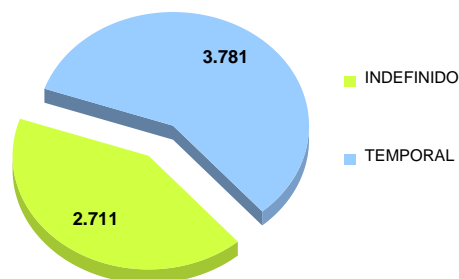
En este trimestre en la provincia, había 37.013 afiliados en la industria, dándose por tanto una subida en la afiliación respecto al mismo trimestre del año anterior del 0,38%.

Del total de afiliaciones del sector, el 12,90% estaban dadas de alta en el Régimen Especial de Autónomos, y el 87,10% restante en el Régimen General.

CORDOBA. Contratación registrada

	HOMBRE	MUJER	Total
Contratos	4.532	1.960	6.492
Variación	-29,75%	-29,72%	-29,74%
Porcentaje de los contratos del sector en la provincia	6,83%	4,51%	5,91%

Contratos registrados por duración



Principales Municipios	Contratos	Variación
CORDOBA	2.231	-32,19%
LUCENA	562	-37,21%
PUENTE GENIL	496	-16,64%
MONTILLA	369	-7,05%
POZOBLANCO	251	-47,05%
VILLA DEL RIO	183	-18,30%
SANTAELLA	165	153,85%
RUTE	160	-33,33%
LUQUE	149	325,71%
CARLOTA, LA	144	-24,61%

Principales Actividades de la Industria

	Contratos			Variación		
	HOMBRE	MUJER	Total	HOMBRE	MUJER	Total
INDUSTRIA DE LA ALIMENTACIÓN	1.815	1.104	2.919	-10,72%	-29,77%	-19,03%
FABRICACIÓN DE MAQUINARIA Y EQUIPO N.C.O.P.	407	96	503	-26,53%	-23,20%	-25,92%
FABRICACIÓN DE PRODUCTOS METÁLICOS, EXCEPTO MAQUINARIA Y EQUIPO	346	45	391	-40,24%	-34,78%	-39,66%
FABRICACIÓN DE OTROS PRODUCTOS MINERALES NO METÁLICOS	275	76	351	-15,12%	-17,39%	-15,63%
FABRICACIÓN DE MUEBLES	254	94	348	-34,03%	-41,25%	-36,15%
RECOGIDA, TRATAMIENTO Y ELIMINACIÓN DE RESIDUOS; VALORIZACIÓN	196	123	319	-28,99%	-23,60%	-27,00%
FABRICACIÓN DE PRODUCTOS DE CAUCHO Y PLÁSTICOS	214	22	236	-75,87%	-71,05%	-75,49%
REPARACIÓN E INSTALACIÓN DE MAQUINARIA Y EQUIPO	175	14	189	38,89%	-17,65%	32,17%
FABRICACIÓN DE BEBIDAS	96	58	154	-22,58%	-17,14%	-20,62%
INDUSTRIA DEL PAPEL	103	48	151	-68,60%	-50,00%	-64,39%

Principales Ocupaciones de la Industria

	Contratos			Variación		
	HOMBRE	MUJER	Total	HOMBRE	MUJER	Total
PEONES DE LAS INDUSTRIAS MANUFACTURERAS	1.000	322	1.322	-33,02%	-36,24%	-33,83%
OPERADORES DE MÁQUINAS PARA ELABORAR PRODUCTOS ALIMENTICIOS, BEBIDAS Y TABACO	260	230	490	14,04%	2,68%	8,41%
OPERADORES DE CARRETILLAS ELEVADORAS	325	3	328	10,17%	0,00%	10,07%
PANADEROS, PASTELEROS Y CONFITEROS	127	134	261	-17,53%	-15,19%	-16,35%
MATARIFES Y TRABAJADORES DE LAS INDUSTRIAS CÁRNICAS	187	63	250	-10,10%	-40,57%	-20,38%
TRABAJADORES CONSERVEROS DE FRUTAS Y HORTALIZAS Y TRABAJADORES DE LA ELABORACIÓN DE BEBIDAS NO ALCOHÓLICAS	104	111	215	55,22%	141,30%	90,27%
BARRENDEROS Y AFINES	92	110	202	-39,07%	-25,68%	-32,44%
CARPINTEROS (EXCEPTO EBANISTAS)	113	29	142	-38,92%	-27,50%	-36,89%
EMPLEADOS ADMINISTRATIVOS SIN TAREAS DE ATENCIÓN AL PÚBLICO NO CLASIFICADOS BAJO OTROS EPÍGRAFES	39	98	137	-20,41%	-16,95%	-17,96%
OFICIALES, OPERARIOS Y ARTESANOS DE OTROS OFICIOS NO CLASIFICADOS BAJO OTROS EPÍGRAFES	124	13	137	-20,51%	-7,14%	-19,41%

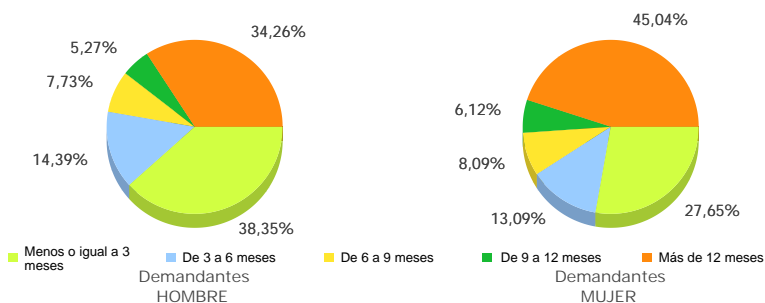
CORDOBA. Demanda* de empleo y variación sobre mismo trimestre año anterior

*Media mensual del trimestre

	HOMBRE	MUJER	Total
Media Demandantes	4.142	4.028	8.170
Media paro	2.854	3.076	5.930
Porcentaje de los demandantes del sector en la provincia	9,90%	5,60%	7,18%
Variación Demandantes	5,95%	0,80%	3,35%
Variación paro	4,71%	-0,27%	2,07%

Principales Actividades de la Industria	Media Demandantes			Variación		
	HOMBRE	MUJER	Total	HOMBRE	MUJER	Total
INDUSTRIA DE LA ALIMENTACIÓN	855	1.178	2.033	9,57%	3,82%	6,16%
FABRICACIÓN DE MUEBLES	457	471	928	13,79%	10,12%	11,90%
RECOGIDA, TRATAMIENTO Y ELIMINACIÓN DE RESIDUOS; VALORIZACIÓN	367	560	927	19,65%	15,94%	17,38%
FABRICACIÓN DE PRODUCTOS METÁLICOS, EXCEPTO MAQUINARIA Y EQUIPO	516	167	683	5,45%	-2,52%	3,38%
CONFECCIÓN DE PRENDAS DE VESTIR	51	472	523	2,01%	-13,61%	-12,30%
FABRICACIÓN DE MAQUINARIA Y EQUIPO N.C.O.P.	349	149	498	45,82%	67,16%	51,62%
OTRAS INDUSTRIAS MANUFACTURERAS	187	234	421	-24,90%	-16,94%	-20,68%
FABRICACIÓN DE OTROS PRODUCTOS MINERALES NO METÁLICOS	196	110	306	-7,69%	-4,34%	-6,51%
INDUSTRIA TEXTIL	50	157	207	-3,23%	-21,24%	-17,53%
ARTES GRÁFICAS Y REPRODUCCIÓN DE SOPORTES GRABADOS	100	93	193	-27,60%	-7,89%	-19,25%

Distribución de la demanda de empleo por sexo y duración



** Cuando una persona se inscribe como demandante de empleo puede solicitar varias ocupaciones. Esto da lugar a que una misma persona demandante de empleo sea contabilizada varias veces, en distintas ocupaciones.

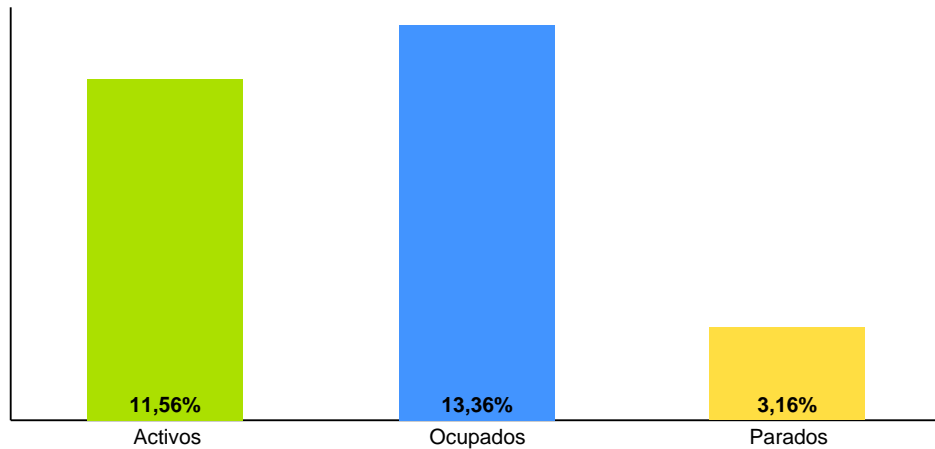
Principales Municipios	Media Demandantes	Variación
CORDOBA	3.185	-3,07%
LUCENA	1.092	31,14%
PUENTE GENIL	490	10,78%
PRIEGO DE CORDOBA	363	-1,80%
MONTILLA	281	7,38%
CABRA	191	9,79%
BAENA	152	3,39%
POZOBLANCO	143	-9,09%
PALMA DEL RIO	138	-0,72%
CARLOTA, LA	92	-3,16%

Principales Ocupaciones de la Industria	**Media Demandantes			Variación		
	HOMBRE	MUJER	Total	HOMBRE	MUJER	Total
PEONES DE LAS INDUSTRIAS MANUFACTURERAS	3.854	5.041	8.895	4,46%	2,93%	3,59%
PEONES DEL TRANSPORTE DE MERCANCÍAS Y DESCARGADORES	4.200	499	4.699	8,42%	8,09%	8,39%
CONDUCTORES ASALARIADOS DE AUTOMÓVILES, TAXIS Y FURGONETAS	4.242	300	4.542	2,69%	17,04%	3,53%
CONDUCTORES ASALARIADOS DE CAMIONES	2.265	70	2.335	0,94%	7,69%	1,13%
CARPINTEROS (EXCEPTO EBANISTAS)	1.784	531	2.315	1,31%	1,27%	1,30%
OPERADORES DE MÁQUINAS DE COSER Y BORDAR	44	1.589	1.633	-7,69%	-1,14%	-1,33%
MECÁNICOS Y AJUSTADORES DE VEHÍCULOS DE MOTOR	1.292	11	1.303	6,14%	-19,51%	5,85%
INSTALADORES DE CERRAMIENTOS METÁLICOS Y CARPINTEROS METÁLICOS (EXCEPTO MONTADORES DE ESTRUCTURAS METÁLICAS)	1.064	119	1.183	0,66%	-2,46%	0,34%
COSTUREROS A MANO, BORDADORES Y AFINES	10	1.114	1.123	31,82%	-2,91%	-2,69%
SASTRES, MODISTOS, PELETEROS Y SOMBREREROS	21	1.056	1.077	12,50%	-6,58%	-6,27%

CORDOBA. Encuesta de Población Activa, Afiliados a la Seguridad Social y variación sobre mismo trimestre del año anterior.

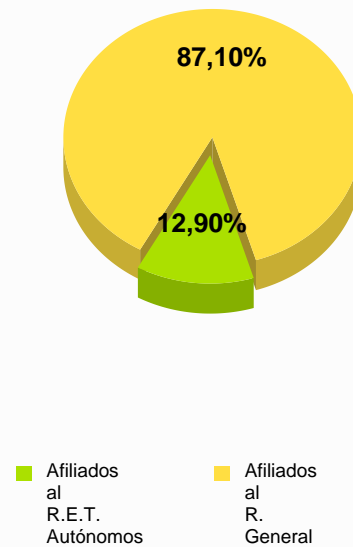
Activos	41.400
Ocupados	39.400
Parados	2.000
Representatividad de la industria en los activos de la provincia	11,56%
Representatividad de la industria en los ocupados de la provincia	13,36%
Representatividad de la industria en los parados de la provincia	3,16%
Tasa de Ocupación de la Industria	95,17%

Representatividad de la industria en la provincia en relación a la actividad económica (activos, ocupados y parados)



Media Afiliados R. Autónomos	4.774
Media Afiliados R. General	32.239
Media Afiliados Industria	37.013
Variación absoluta media Afiliados R.E.T. Autónomos	-79
Variación absoluta media Afiliados R. General	218
Variación absoluta media Afiliados Industria	139
Variación relativa media Afiliados R.E.T. Autónomos	-1,63%
Variación relativa media Afiliados R. General	0,68%
Variación relativa media Afiliados Industria	0,38%

Distribución de los Afiliados en la Industria por Régimen



Variación relativa de la media de afiliados en la Industria y en el Total de los afiliados

