

## Resumen de resultados - CADIZ

### Contratos

En este trimestre, se han registrado en esta provincia 6.825 contratos en el sector de la industria, produciéndose un descenso con respecto al mismo trimestre del año anterior del -21,07%.

El 64,37% de los contratos realizados son de carácter temporal. No obstante, se formalizaron en esta provincia 2.432 contratos indefinidos.

Del total de contratos formalizados en la provincia en este periodo, el 7,55% se dieron en este sector.

### Demanda de Empleo

\* Se hace una estimación de la situación en el trimestre mediante la media de demandantes de empleo registrados al final de cada mes

El número medio de demandantes de empleo en el sector en este trimestre asciende a 11.685 personas registradas.

Con respecto al mismo trimestre del año anterior, la demanda de empleo ha descendido en un -2,96%.

Se calcula así que el 5,75% de los demandantes de empleo de la provincia provienen del sector de la industria.

Entre los demandantes del sector, la cifra media de paro registrado en este trimestre alcanza las 8.285 personas.

### Encuesta de Población Activa

Se estima que en este trimestre se encontraban en activo en el sector de la industria 48.800 personas, lo que supone un crecimiento interanual de la actividad del 6,78%.

De los activos del sector, 45.000 estaban ocupados y 3.800 formaban parte de la población parada de la provincia.

### Afiliados a la Seguridad Social

\* Se hace una estimación de la situación en el trimestre mediante la media de afiliaciones en alta al final de cada mes

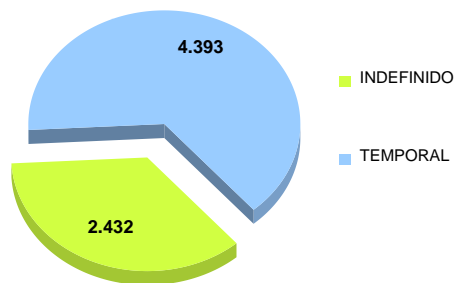
En este trimestre en la provincia, había 36.165 afiliados en la industria, dándose por tanto una subida en la afiliación respecto al mismo trimestre del año anterior del 2,09%.

Del total de afiliaciones del sector, el 9,05% estaban dadas de alta en el Régimen Especial de Autónomos, y el 90,95% restante en el Régimen General.

### CADIZ. Contratación registrada

	HOMBRE	MUJER	Total
Contratos	5.254	1.571	6.825
Variación	-22,70%	-15,08%	-21,07%
Porcentaje de los contratos del sector en la provincia	10,84%	3,75%	7,55%

Contratos registrados por duración



Principales Municipios	Contratos	Variación
JEREZ DE LA FRONTERA	1.130	-37,98%
UBRIQUE	878	4,40%
PUERTO REAL	700	-3,98%
BARRIOS, LOS	668	-30,71%
SAN ROQUE	561	48,02%
CADIZ	496	-25,86%
PUERTO DE SANTA MARIA, EL	382	-29,26%
CHICLANA DE LA FRONTERA	362	-39,36%
ALGECIRAS	320	-23,44%
SAN FERNANDO	220	-20,00%

### Principales Actividades de la Industria

	Contratos			Variación		
	HOMBRE	MUJER	Total	HOMBRE	MUJER	Total
REPARACIÓN E INSTALACIÓN DE MAQUINARIA Y EQUIPO	1.454	47	1.501	-8,26%	-2,08%	-8,08%
INDUSTRIA DEL CUERO Y DEL CALZADO	410	490	900	-2,84%	11,87%	4,65%
INDUSTRIA DE LA ALIMENTACIÓN	492	389	881	-37,88%	-20,12%	-31,12%
FABRICACIÓN DE OTRO MATERIAL DE TRANSPORTE	694	58	752	-0,14%	0,00%	-0,13%
RECOGIDA, TRATAMIENTO Y ELIMINACIÓN DE RESIDUOS; VALORIZACIÓN	432	192	624	-25,13%	-12,33%	-21,61%
FABRICACIÓN DE PRODUCTOS METÁLICOS, EXCEPTO MAQUINARIA Y EQUIPO	457	31	488	-28,82%	29,17%	-26,73%
FABRICACIÓN DE BEBIDAS	321	68	389	-18,11%	-56,13%	-28,88%
METALURGIA; FABRICACIÓN DE PRODUCTOS DE HIERRO, ACERO Y FERROALEACIONES	211	18	229	-35,08%	-48,57%	-36,39%
ARTES GRÁFICAS Y REPRODUCCIÓN DE SOPORTES GRABADOS	133	69	202	-67,40%	-39,47%	-61,30%
INDUSTRIA DE LA MADERA Y DEL CORCHO, EXCEPTO MUEBLES; CESTERÍA Y ESPARTERÍA	135	35	170	-15,09%	400,00%	2,41%

### Principales Ocupaciones de la Industria

	Contratos			Variación		
	HOMBRE	MUJER	Total	HOMBRE	MUJER	Total
ARTESANOS EN TEJIDOS, CUEROS Y MATERIALES SIMILARES, PREPARADORES DE FIBRA Y TEJEDORES CON TELARES	337	396	733	0,00%	20,00%	9,90%
ARTESANOS O DE TEJIDOS DE PUNTO Y AFINES						
PEONES DE LAS INDUSTRIAS MANUFACTURERAS	481	141	622	-47,55%	-24,60%	-43,66%
SOLDADORES Y OXICORTADORES	318	3	321	-8,36%	0,00%	-8,29%
CHAPISTAS Y CALDEREROS	301		301	-13,26%		-13,26%
PINTORES EN LAS INDUSTRIAS MANUFACTURERAS	264		264	-28,84%		-28,84%
MONTADORES DE ESTRUCTURAS METÁLICAS	254	2	256	59,75%	-100,00%	61,01%
OPERADORES DE MÁQUINAS PARA ELABORAR PRODUCTOS ALIMENTICIOS, BEBIDAS Y TABACO	190	65	255	-5,47%	-2,99%	-4,85%
BARRENDEROS Y AFINES	145	85	230	-14,71%	-16,67%	-15,44%
MECÁNICOS Y AJUSTADORES DE MAQUINARIA AGRÍCOLA E INDUSTRIAL	213	0	213	-42,59%	-100,00%	-43,50%
RECOGEDORES DE RESIDUOS	164	26	190	-24,07%	8,33%	-20,83%

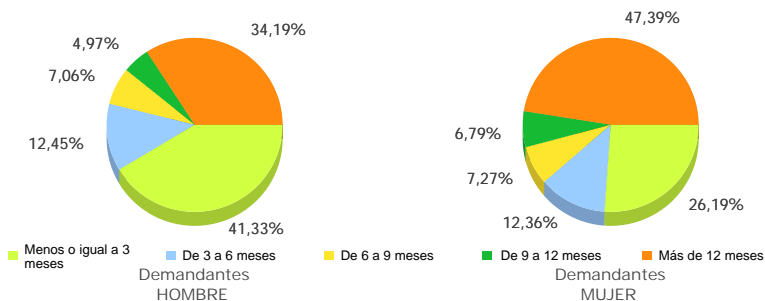
### CADIZ. Demanda\* de empleo y variación sobre mismo trimestre año anterior

\*Media mensual del trimestre

	HOMBRE	MUJER	Total
Media Demandantes	7.530	4.155	11.685
Media Paro	5.004	3.282	8.285
Porcentaje de los demandantes del sector en la provincia	9,30%	3,40%	5,75%
Variación Demandantes	-2,13%	-4,43%	-2,96%
Variación Paro	-16,13%	-8,98%	-13,43%

Principales Actividades de la Industria	Media Demandantes			Variación		
	HOMBRE	MUJER	Total	HOMBRE	MUJER	Total
INDUSTRIA DE LA ALIMENTACIÓN	928	1.290	2.218	0,43%	-3,18%	-1,70%
RECOGIDA, TRATAMIENTO Y ELIMINACIÓN DE RESIDUOS; VALORIZACIÓN	720	508	1.228	6,61%	6,72%	6,66%
REPARACIÓN E INSTALACIÓN DE MAQUINARIA Y EQUIPO	1.093	93	1.185	-6,18%	5,30%	-5,38%
FABRICACIÓN DE PRODUCTOS METÁLICOS, EXCEPTO MAQUINARIA Y EQUIPO	888	165	1.054	-11,70%	-14,34%	-12,12%
INDUSTRIA DEL CUERO Y DEL CALZADO	288	629	916	-5,79%	-6,54%	-6,31%
FABRICACIÓN DE OTRO MATERIAL DE TRANSPORTE	835	69	905	-12,41%	-32,25%	-14,33%
METALURGIA; FABRICACIÓN DE PRODUCTOS DE HIERRO, ACERO Y FERROALEACIONES	817	64	882	49,60%	87,38%	51,84%
RECOGIDA Y TRATAMIENTO DE AGUAS RESIDUALES	216	224	440	-5,81%	-2,89%	-4,35%
ARTES GRÁFICAS Y REPRODUCCIÓN DE SOPORTES GRABADOS	147	178	325	-8,87%	-10,10%	-9,55%
FABRICACIÓN DE BEBIDAS	206	94	300	-0,32%	5,60%	1,47%

Distribución de la demanda de empleo por sexo y duración



\*\* Cuando una persona se inscribe como demandante de empleo puede solicitar varias ocupaciones. Esto da lugar a que una misma persona demandante de empleo sea contabilizada varias veces, en distintas ocupaciones.

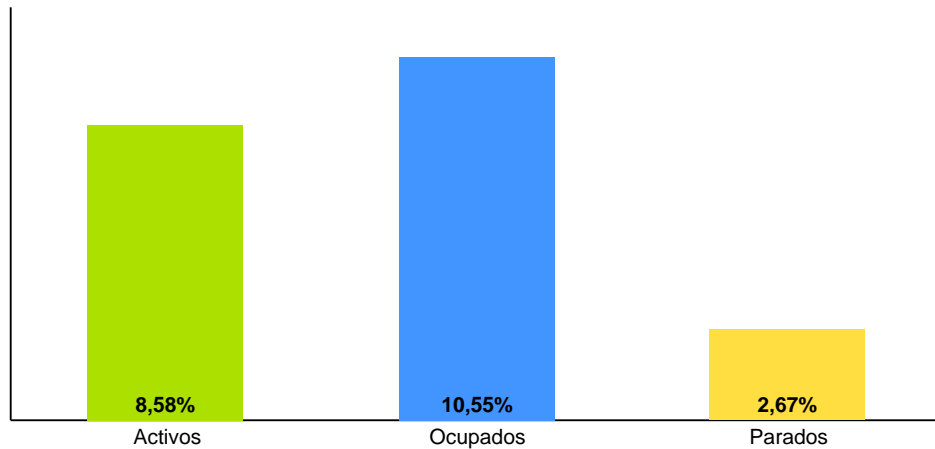
Principales Municipios	Media Demandantes	Variación
JEREZ DE LA FRONTERA	1.712	-6,58%
ALGECIRAS	1.059	19,39%
CADIZ	981	-11,78%
LÍNEA DE LA CONCEPCIÓN, LA PUERTO REAL	835	10,55%
SAN FERNANDO	793	-6,85%
CHICLANA DE LA FRONTERA	774	-13,58%
PUERTO DE SANTA MARÍA, EL	730	-7,09%
SANLUCAR DE BARRAMEDA	650	-6,39%
BARBATE	505	-10,67%
	331	-3,03%

Principales Ocupaciones de la Industria	** Media Demandantes			Variación		
	HOMBRE	MUJER	Total	HOMBRE	MUJER	Total
PEONES DE LAS INDUSTRIAS MANUFACTURERAS	10.664	7.779	18.444	-4,77%	-2,00%	-3,62%
PEONES DEL TRANSPORTE DE MERCANCÍAS Y DESCARGADORES	7.894	906	8.800	-0,51%	7,94%	0,30%
CONDUCTORES ASALARIADOS DE AUTOMÓVILES, TAXIS Y FURGONETAS	6.539	603	7.142	-0,95%	6,16%	-0,39%
CARPINTEROS (EXCEPTO EBANISTAS)	3.458	461	3.919	-1,55%	-2,19%	-1,62%
CONDUCTORES ASALARIADOS DE CAMIONES	2.953	64	3.017	-2,54%	1,05%	-2,47%
MECÁNICOS Y AJUSTADORES DE VEHÍCULOS DE MOTOR	2.778	44	2.822	-1,14%	-2,24%	-1,16%
SOLDADORES Y OXICORTADORES	2.403	36	2.439	-6,10%	-9,92%	-6,16%
CHAPISTAS Y CALDEREROS	2.239	22	2.261	-6,80%	6,56%	-6,69%
COSTUREROS A MANO, BORDADORES Y AFINES	34	2.107	2.140	-2,88%	-5,05%	-5,01%
MECÁNICOS Y REPARADORES DE EQUIPOS ELÉCTRICOS	1.803	78	1.881	-0,93%	-2,50%	-1,00%

### CADIZ. Encuesta de Población Activa, Afiliados a la Seguridad Social y variación sobre mismo trimestre del año anterior.

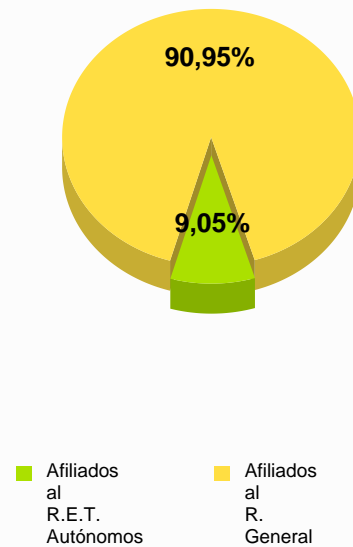
Activos	48.800
Ocupados	45.000
Parados	3.800
Representatividad de la industria en los activos de la provincia	8,58%
Representatividad de la industria en los ocupados de la provincia	10,55%
Representatividad de la industria en los parados de la provincia	2,67%
Tasa de Ocupación de la Industria	92,21%

Representatividad de la industria en la provincia en relación a la actividad económica (activos, ocupados y parados)



Media Afiliados R. Autónomos	3.272
Media Afiliados R. General	32.893
Media Afiliados Industria	36.165
Variación absoluta media Afiliados R.E.T. Autónomos	10
Variación absoluta media Afiliados R. General	730
Variación absoluta media Afiliados Industria	740
Variación relativa media Afiliados R.E.T. Autónomos	0,30%
Variación relativa media Afiliados R. General	2,27%
Variación relativa media Afiliados Industria	2,09%

Distribución de los Afiliados en la Industria por Régimen



Variación relativa de la media de afiliados en la Industria y en el Total de los afiliados

