

## Resumen de resultados - JAEN

### Contratos

En este trimestre, se han registrado en esta provincia 4.025 contratos en el sector de la industria, produciéndose un descenso con respecto al mismo trimestre del año anterior del -47,19%.

El 51,28% de los contratos realizados son de carácter temporal. No obstante, se formalizaron en esta provincia 1.961 contratos indefinidos.

Del total de contratos formalizados en la provincia en este periodo, el 2,98% se dieron en este sector.

### Demanda de Empleo

\* Se hace una estimación de la situación en el trimestre mediante la media de demandantes de empleo registrados al final de cada mes

El número medio de demandantes de empleo en el sector en este trimestre asciende a 6.736 personas registradas.

Con respecto al mismo trimestre del año anterior, la demanda de empleo ha descendido en un -18,24%.

Se calcula así que el 7,38% de los demandantes de empleo de la provincia provienen del sector de la industria.

Entre los demandantes del sector, la cifra media de paro registrado en este trimestre alcanza las 3.501 personas.

### Encuesta de Población Activa

Se estima que en este trimestre se encontraban en activo en el sector de la industria 34.300 personas, lo que supone un crecimiento interanual de la actividad del 2,39%.

De los activos del sector, 32.100 estaban ocupados y 2.200 formaban parte de la población parada de la provincia.

### Afiliados a la Seguridad Social

\* Se hace una estimación de la situación en el trimestre mediante la media de afiliaciones en alta al final de cada mes

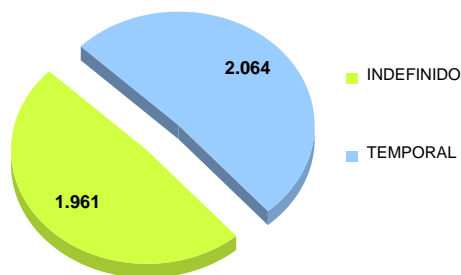
En este trimestre en la provincia, había 27.659 afiliados en la industria, dándose por tanto una bajada en la afiliación respecto al mismo trimestre del año anterior del -2,88%.

Del total de afiliaciones del sector, el 13,10% estaban dadas de alta en el Régimen Especial de Autónomos, y el 86,90% restante en el Régimen General.

### JAEN. Contratación registrada

	HOMBRE	MUJER	Total
Contratos	3.024	1.001	4.025
Variación	-44,79%	-53,33%	-47,19%
Porcentaje de los contratos del sector en la provincia	3,24%	2,39%	2,98%

Contratos registrados por duración



Principales Municipios	Contratos	Variación
JAEN	703	-51,85%
MARTOS	375	-64,18%
CAROLINA, LA	280	17,15%
ANDUJAR	238	-60,86%
LINARES	151	-41,25%
ALCALA LA REAL	149	-34,65%
TORREDEL CAMPO	140	-40,17%
MANCHA REAL	128	-24,26%
BAILEN	110	-33,73%
MONTIZON	89	-4,30%
UBEDA	89	-44,03%

### Principales Actividades de la Industria

	Contratos			Variación		
	HOMBRE	MUJER	Total	HOMBRE	MUJER	Total
INDUSTRIA DE LA ALIMENTACIÓN	1.109	417	1.526	-58,25%	-62,30%	-59,44%
FABRICACIÓN DE MUEBLES	272	127	399	-27,27%	4,96%	-19,39%
FABRICACIÓN DE VEHÍCULOS DE MOTOR, REMOLQUES Y SEMIRREMOLQUES	277	105	382	-38,85%	-75,18%	-56,39%
FABRICACIÓN DE PRODUCTOS METÁLICOS, EXCEPTO MAQUINARIA Y EQUIPO	292	21	313	-6,11%	-27,59%	-7,94%
RECOGIDA, TRATAMIENTO Y ELIMINACIÓN DE RESIDUOS; VALORIZACIÓN	231	16	247	-49,01%	-51,52%	-49,18%
CAPTACIÓN, DEPURACIÓN Y DISTRIBUCIÓN DE AGUA	99	61	160	-18,18%	8,93%	-9,60%
CONFECCIÓN DE PRENDAS DE VESTIR	25	91	116	-32,43%	28,17%	7,41%
FABRICACIÓN DE PRODUCTOS DE CAUCHO Y PLÁSTICOS	86	24	110	-36,30%	-55,56%	-41,80%
FABRICACIÓN DE OTROS PRODUCTOS MINERALES NO METÁLICOS	93	17	110	-30,60%	-52,78%	-35,29%
REPARACIÓN E INSTALACIÓN DE MAQUINARIA Y EQUIPO	83	11	94	-17,00%	-56,00%	-24,80%

### Principales Ocupaciones de la Industria

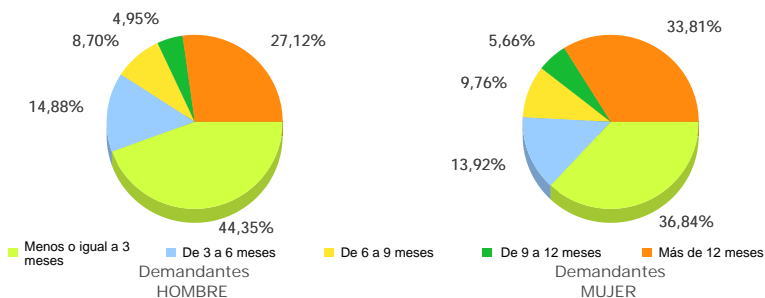
	Contratos			Variación		
	HOMBRE	MUJER	Total	HOMBRE	MUJER	Total
PEONES DE LAS INDUSTRIAS MANUFACTURERAS	843	350	1.193	-51,38%	-63,16%	-55,55%
OPERADORES DE MÁQUINAS PARA ELABORAR PRODUCTOS ALIMENTICIOS, BEBIDAS Y TABACO	227	25	252	-61,39%	-89,75%	-69,71%
TRABAJADORES CONSERVEROS DE FRUTAS Y HORTALIZAS Y TRABAJADORES DE LA ELABORACIÓN DE BEBIDAS NO ALCOHÓLICAS	195	25	220	-47,86%	-28,57%	-46,21%
CONDUCTORES ASALARIADOS DE CAMIONES	172	0	172	-54,62%	-100,00%	-54,97%
RECOGEDORES DE RESIDUOS	136	6	142	-42,37%	-71,43%	-44,75%
OFICIALES, OPERARIOS Y ARTESANOS DE OTROS OFICIOS NO CLASIFICADOS BAJO OTROS EPÍGRAFES	132	9	141	-25,42%	-35,71%	-26,18%
PANADEROS, PASTELEROS Y CONFITEROS	44	34	78	-36,23%	-34,62%	-35,54%
OPERADORES DE INSTALACIONES Y MAQUINARIA FIJAS NO CLASIFICADOS BAJO OTROS EPÍGRAFES	49	25	74	44,12%	92,31%	57,45%
SOLDADORES Y OXICORTADORES	72	1	73	-16,28%	-100,00%	-15,12%
ENCOFRADORES Y OPERARIOS DE PUESTA EN OBRA DE HORMIGÓN	70	1	71	-36,36%	0,00%	-36,04%

### JAEN. Demanda\* de empleo y variación sobre mismo trimestre año anterior

\*Media mensual del trimestre

	HOMBRE	MUJER	Total
Media Demandantes	3.621	3.114	6.736
Media Paro	1.531	1.970	3.501
Porcentaje de los demandantes del sector en la provincia	10,50%	5,49%	7,38%
Variación Demandantes	-22,13%	-13,20%	-18,24%
Variación Paro	-8,21%	-3,53%	-5,63%

Distribución de la demanda de empleo por sexo y duración



Principales Actividades de la Industria	Media Demandantes			Variación		
	HOMBRE	MUJER	Total	HOMBRE	MUJER	Total
FABRICACIÓN DE VEHÍCULOS DE MOTOR, REMOLQUES Y SEMIRREMOLQUES	982	769	1.751	-54,90%	-41,73%	-49,93%
INDUSTRIA DE LA ALIMENTACIÓN	628	696	1.324	23,20%	11,24%	16,61%
FABRICACIÓN DE PRODUCTOS METÁLICOS, EXCEPTO MAQUINARIA Y EQUIPO	356	101	457	-14,91%	-10,59%	-13,99%
REPARACIÓN E INSTALACIÓN DE MAQUINARIA Y EQUIPO	315	124	439	46,74%	33,45%	42,73%
CONFECCIÓN DE PRENDAS DE VESTIR	35	371	406	17,98%	1,83%	3,04%
FABRICACIÓN DE MUEBLES	171	130	301	12,04%	-8,00%	2,38%
FABRICACIÓN DE OTROS PRODUCTOS MINERALES NO METÁLICOS	147	101	248	-9,45%	-9,25%	-9,37%
INDUSTRIA TEXTIL	63	173	236	84,31%	-0,38%	13,48%
CAPTACIÓN, DEPURACIÓN Y DISTRIBUCIÓN DE AGUA	94	109	204	15,51%	16,73%	16,16%
INDUSTRIA DE LA MADERA Y DEL CORCHO, EXCEPTO MUEBLES, CESTERÍA Y ESPARTERÍA	171	30	200	163,92%	61,82%	141,37%

\*\* Cuando una persona se inscribe como demandante de empleo puede solicitar varias ocupaciones. Esto da lugar a que una misma persona demandante de empleo sea contabilizada varias veces, en distintas ocupaciones.

Principales Municipios	Media Demandantes	Variación
MARTOS	1.216	-49,42%
JAEN	830	-11,83%
LINARES	812	-9,24%
CAROLINA, LA	452	-17,00%
ANDUJAR	447	-1,11%
BAILÉN	286	0,71%
TORREDONJIMENO	256	-20,33%
ALCALA LA REAL	219	21,48%
UBEDA	217	11,86%
MENGIBAR	97	-11,59%

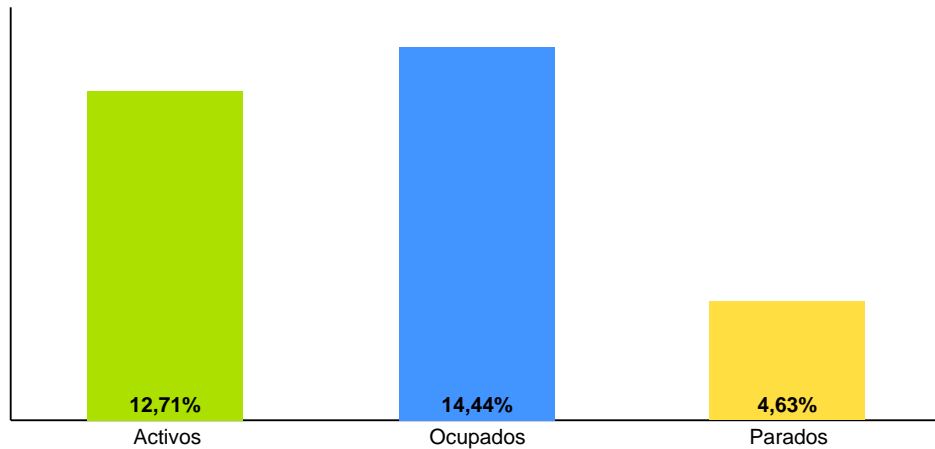
Principales Ocupaciones de la Industria	** Media Demandantes			Variación		
	HOMBRE	MUJER	Total	HOMBRE	MUJER	Total
PEONES DE LAS INDUSTRIAS MANUFACTURERAS	4.631	5.994	10.625	-6,51%	-2,92%	-4,52%
PEONES DEL TRANSPORTE DE MERCANCÍAS Y DESCARGADORES	3.134	335	3.469	11,24%	21,70%	12,17%
CONDUCTORES ASALARIADOS DE AUTOMÓVILES, TAXIS Y FURGONETAS	2.832	206	3.038	7,91%	14,44%	8,33%
OPERADORES DE MÁQUINAS DE COSER Y BORDAR	59	2.435	2.494	4,14%	0,93%	1,00%
CARPINTEROS (EXCEPTO EBANISTAS)	1.337	381	1.718	7,82%	9,38%	8,17%
CONDUCTORES ASALARIADOS DE CAMIONES	1.552	44	1.596	2,80%	24,76%	3,30%
MECÁNICOS Y AJUSTADORES DE VEHÍCULOS DE MOTOR	806	4	811	2,67%	-45,83%	2,18%
TRABAJADORES CONSERVEROS DE FRUTAS Y HORTALIZAS Y TRABAJADORES DE LA ELABORACIÓN DE BEBIDAS NO ALCOHÓLICAS	446	321	767	16,64%	7,97%	12,85%
OPERADORES DE CARRETILLAS ELEVADORAS	614	25	639	12,04%	64,44%	13,43%
OTROS TÉCNICOS DE LAS CIENCIAS FÍSICAS, QUÍMICAS, MEDIOAMBIENTALES Y DE LAS INGENIERÍAS	229	404	633	0,29%	-3,51%	-2,16%

JAEN. Encuesta de Población Activa, Afiliados a la Seguridad Social y variación sobre mismo trimestre del año anterior.

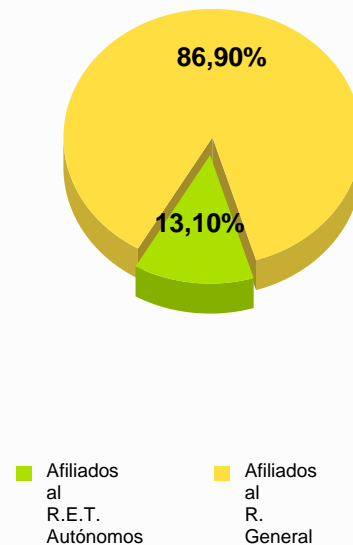
Activos	34.300
Ocupados	32.100
Parados	2.200
Representatividad de la industria en los activos de la provincia	12,71%
Representatividad de la industria en los ocupados de la provincia	14,44%
Representatividad de la industria en los parados de la provincia	4,63%
Tasa de Ocupación de la Industria	93,59%

Media Afiliados R. Autónomos	3.624
Media Afiliados R. General	24.036
Media Afiliados Industria	27.659
Variación absoluta media Afiliados R.E.T. Autónomos	-74
Variación absoluta media Afiliados R. General	-746
Variación absoluta media Afiliados Industria	-819
Variación relativa media Afiliados R.E.T. Autónomos	-1,99%
Variación relativa media Afiliados R. General	-3,01%
Variación relativa media Afiliados Industria	-2,88%

Representatividad de la industria en la provincia en relación a la actividad económica (activos, ocupados y parados)



Distribución de los Afiliados en la Industria por Régimen



Variación relativa de la media de afiliados en la Industria y en el Total de los afiliados

