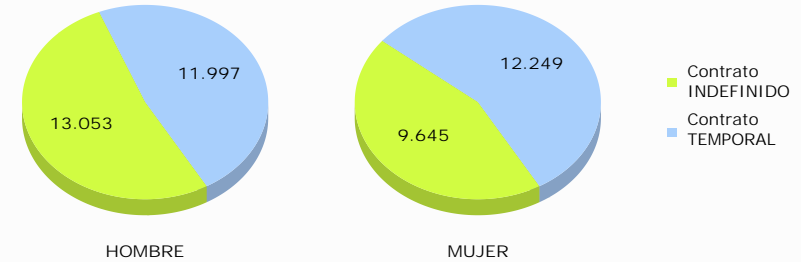


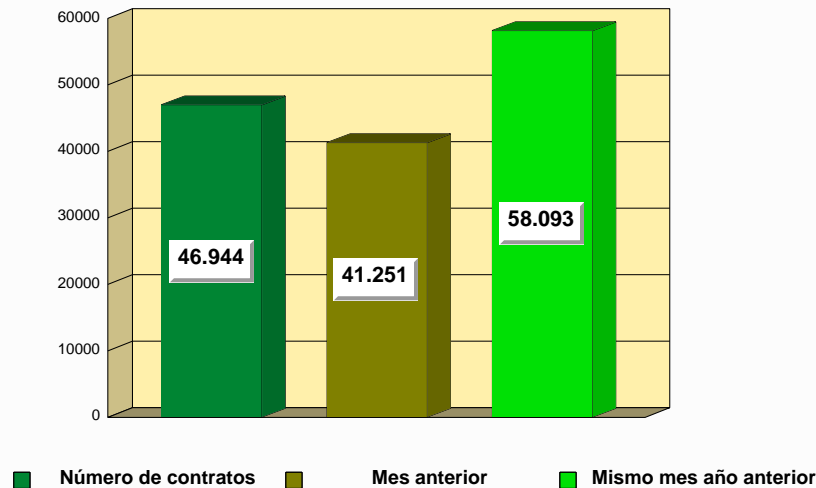
### MALAGA: Evolución de la Contratación

Sexo	Número de contratos	Variación intermensual	Variación interanual *
HOMBRE	25.050	12,14%	-18,79%
MUJER	21.894	15,77%	-19,64%
<b>Total</b>	<b>46.944</b>	<b>13,80%</b>	<b>-19,19%</b>

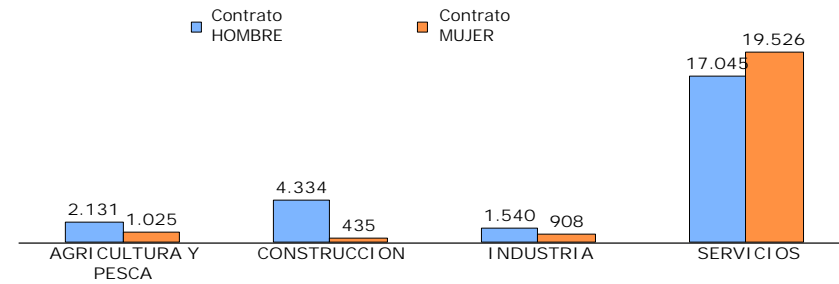
Número de contratos por duración y sexo



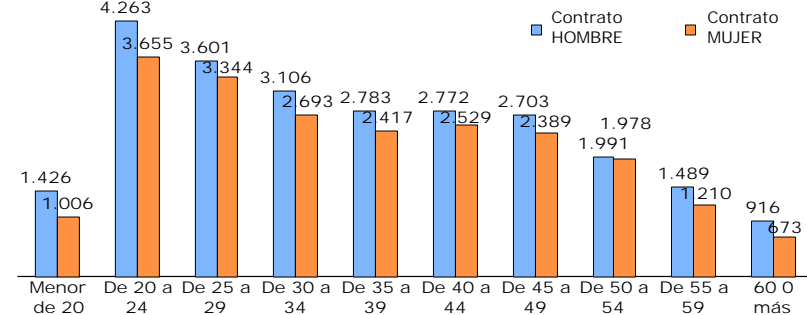
Evolución de la Contratación



Número de contratos por sector de actividad y sexo



Número de contratos por edad y sexo



Variación interanual\*: Variación respecto al mismo mes del año anterior

### MÁLAGA: Evolución de la Contratación según duración

Edad	Número de contratos					Variación intermensual					Variación interanual*				
	INDEFINIDO		TEMPORAL		Total	INDEFINIDO		TEMPORAL		Total	INDEFINIDO		TEMPORAL		Total
	HOMBRE	MUJER	HOMBRE	MUJER		HOMBRE	MUJER	HOMBRE	MUJER		HOMBRE	MUJER			
Menor de 20	719	509	707	497	2.432	-17,36%	-8,45%	-25,74%	-27,13%	-20,52%	0,28%	-0,20%	-19,48%	-10,93%	-8,67%
De 20 a 24	1.974	1.695	2.289	1.960	7.918	13,25%	23,63%	-7,37%	-3,97%	3,83%	-13,31%	-14,13%	-16,31%	-15,44%	-14,90%
De 25 a 29	1.833	1.626	1.768	1.718	6.945	26,41%	38,27%	0,45%	8,87%	16,45%	-17,43%	-26,09%	-25,02%	-19,57%	-22,09%
De 30 a 34	1.643	1.331	1.463	1.362	5.799	21,70%	34,72%	3,76%	1,57%	13,95%	-16,51%	-24,93%	-26,15%	-31,32%	-24,74%
De 35 a 39	1.530	1.041	1.253	1.376	5.200	29,55%	23,78%	10,98%	10,17%	18,18%	-19,98%	-29,18%	-26,85%	-19,72%	-23,63%
De 40 a 44	1.579	1.046	1.193	1.483	5.301	38,27%	33,42%	2,67%	16,50%	21,55%	-16,68%	-23,43%	-30,27%	-18,25%	-21,88%
De 45 a 49	1.504	998	1.199	1.391	5.092	37,86%	42,17%	12,90%	19,19%	26,60%	-13,01%	-17,79%	-18,38%	-20,01%	-17,22%
De 50 a 54	1.080	751	911	1.227	3.969	33,83%	43,59%	6,80%	17,42%	22,96%	-19,22%	-14,27%	-20,71%	-14,67%	-17,31%
De 55 a 59	749	422	740	788	2.699	31,40%	21,26%	17,27%	15,37%	20,92%	-14,60%	-17,25%	-16,48%	-9,32%	-14,10%
60 o más	442	226	474	447	1.589	45,39%	34,52%	18,20%	12,88%	25,22%	-6,36%	-15,36%	-15,81%	-13,54%	-12,64%
<b>Total</b>	<b>13.053</b>	<b>9.645</b>	<b>11.997</b>	<b>12.249</b>	<b>46.944</b>	<b>24,22%</b>	<b>29,34%</b>	<b>1,40%</b>	<b>6,93%</b>	<b>13,80%</b>	<b>-15,26%</b>	<b>-20,68%</b>	<b>-22,31%</b>	<b>-18,81%</b>	<b>-19,19%</b>

Actividad	Número de contratos					Variación intermensual					Variación interanual*				
	INDEFINIDO		TEMPORAL		Total	INDEFINIDO		TEMPORAL		Total	INDEFINIDO		TEMPORAL		Total
	HOMBRE	MUJER	HOMBRE	MUJER		HOMBRE	MUJER	HOMBRE	MUJER		HOMBRE	MUJER			
AGRICULTURA Y PESCA	703	290	1.428	735	3.156	88,47%	104,23%	65,66%	64,43%	73,03%	-39,81%	-26,95%	-34,50%	-32,13%	-34,63%
CONSTRUCCION	3.617	173	717	262	4.769	53,46%	14,57%	38,15%	42,39%	48,52%	-7,52%	-17,62%	-19,26%	-23,17%	-10,86%
INDUSTRIA	498	262	1.042	646	2.448	19,71%	46,37%	-5,01%	2,38%	5,38%	-10,59%	-16,03%	7,42%	-1,52%	-1,88%
SERVICIOS	8.235	8.920	8.810	10.606	36.571	11,86%	27,70%	-5,81%	4,05%	7,90%	-15,69%	-20,65%	-22,75%	-18,45%	-19,48%
<b>Total</b>	<b>13.053</b>	<b>9.645</b>	<b>11.997</b>	<b>12.249</b>	<b>46.944</b>	<b>24,22%</b>	<b>29,34%</b>	<b>1,40%</b>	<b>6,93%</b>	<b>13,80%</b>	<b>-15,26%</b>	<b>-20,68%</b>	<b>-22,31%</b>	<b>-18,81%</b>	<b>-19,19%</b>