

## CRITERIOS DE SELECCIÓN

- 1.- PERSONAL ADSCRITO A LA DIRECCIÓN ECONÓMICO-ADMTVA Y SS.GG. (CELADORES Y PERSONAL DE HOSTELERÍA, LENCERÍA Y LIMPIEZA)
- 2.- SE PRIMARÁ LA RELACIÓN CONTRACTUAL DEL TRABAJADOR CON EL CENTRO.
- 3.-SE VALORARÁ EL NO HABER REALIZADO NINGUNA ACTIVIDAD FORMATIVA EN 2011.

### **LUGAR:**

Aulas de la Unidad Integral de Formación.  
3ª planta Centro Periférico Especialidades (Bola Azul).

**Nº HORAS CURSO:** 15 horas presenciales.

### **FECHA LÍMITE DE INSCRIPCIÓN:**

**16 de Mayo de 2011**

**Nº TOTAL DE PLAZAS:** 30.

### **SECRETARÍA:**

UNIDAD INTEGRAL DE FORMACIÓN DEL CHT.  
CENTRO PERIFÉRICO DE ESPECIALIDADES.

3ª PLANTA. (Bola Azul). Telf.: 950 01 71 45

EDIFICIO DE DIRECCIÓN Y ADMINISTRACIÓN.

1ª PLANTA. Telf.: 950 016148

[mdol.sanchez.sspa@juntadeandalucia.es](mailto:mdol.sanchez.sspa@juntadeandalucia.es)

### **NOTA IMPORTANTE:**

**“El hecho de estar admitido en esta actividad formativa no implica la concesión de días por formación”.**

**“Recuerde que en caso de precisar días deberán solicitarlo siguiendo el procedimiento establecido”.**

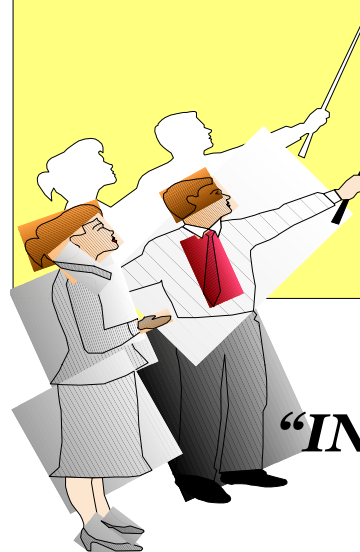
## DIRECCIÓN ECONÓMICO-ADMTVA Y SS.GG. / UNIDAD INTEGRAL DE FORMACIÓN

Complejo Hospitalario  
Torrecárdenas

2011

**Curso**

**“INMIGRACIÓN Y SALUD”**



**FECHAS:** { 25 de Mayo de 17 a 20h.  
30 de Mayo de 9 a 15 h. y  
3 de Junio de 8,30 a 14,30 h.

**DIRIGIDO:** CELADORES (15); HOSTELERÍA(10);  
LENCERÍA Y LIMPIEZA (5)

*Los Servicios Públicos Progresan*



## OBJETIVO GENERAL

- **Capacitar a los celadores y al personal de hostelería, lencería y limpieza en el abordaje de la atención sociosanitaria asociada a la diversidad cultural en el ámbito de la asistencia sanitaria hospitalaria.**

## OBJETIVOS ESPECÍFICOS

- **Conocer la realidad migratoria de Andalucía y con mayor profundidad la realidad acaecida en nuestra provincia.**
- **Conocer el modelo de atención a la diversidad cultural en el SSPA y concretamente en el Complejo Hospitalario Torrecárdenas.**
- **Recordar los derechos y deberes de los inmigrantes en los temas sociosanitario**
- **Reconocer las dificultades en la comunicación con los inmigrantes y las herramientas que se utilizan en el CHT para su subsanación.**
- **Analizar el proceso salud-enfermedad en otras culturas, especialmente en la magrebí y subsahariana.**
- **Aplicar habilidades y técnicas mediadoras e integradoras en la relación profesional - usuario inmigrante.**

## EQUIPO DOCENTE

- ***Dña. Francisca Compán González. Responsable del Programa de Atención al inmigrante del CHT.***
- ***D. Abdessamad Lahib Dabaj. Licenciado en Lengua y Literatura Árabe.***
- ***D. Juan Antonio Miralles Ortega. Director de la Asociación Almería Acoge.***
- ***Dña. María del Pilar Castillo García. Licenciada en Filosofía y Letras.***

## SISTEMA DE EVALUACIÓN

- 1.- **Asistir al menos al 80 % de la actividad formativa.**
- 2.- **Realizar evaluación post-actividad y encuesta de satisfacción.**

## COORDINADOR DE LA ACTIVIDAD

**Antonio López Castillo**  
**Correo electrónico: antoniolopezcas@hotmail.com**

## CONTENIDOS, METODOLOGÍA Y TÉCNICAS DIDÁCTICAS

	NOMBRE	CONTENIDO	METODOLOGÍA	TÉCNICA DIDÁCTICA
Unidad 1	REALIDAD MIGRATORIA EN ANDALUCÍA Y ALMERÍA. CONVENIO DE ATENCIÓN A INMIGRANTES EN SALUD	Exposición estadística de las cifras y lugares de procedencia de la población migratoria en Andalucía y especialmente en Almería. Convenio de atención a inmigrantes de la Consejería de Salud.	Método expositivo. Métodos de construcción del aprendizaje.	Exposición Oral.  Técnicas Interrogativas
Unidad 2	DERECHOS Y DEBERES DE LOS INMIGRANTES CON ESPECIAL REFERENCIA A TEMAS SANITARIOS	Ley de Extranjería. Derechos y obligaciones que recoge la ley de los inmigrantes con especial referencia a temas de salud.	Método expositivo. Métodos de construcción del aprendizaje.	Exposición Oral.  Técnicas Interrogativas
Unidad 3	PROGRAMA DE ATENCIÓN A INMIGRANTES EN EL CH TORRECÁRDENAS	Barreras de comunicación en el proceso de relación entre profesionales e inmigrantes en el CHT. Programa de Atención a Inmigrantes y su evolución desde su inicio en el 2004.	Método expositivo. Métodos de construcción del aprendizaje.	Exposición Oral.  Técnicas Interrogativas
Unidad 4	EL PROCESO DE ADAPTACIÓN: ETAPAS, NIVELES Y VARIABLES	Dimensión personal de las migraciones. Etapas estándar en cualquier proceso migratorio, Proceso adaptativo y sus consecuencias en salud	Método expositivo. Métodos de construcción del aprendizaje. Métodos Basados en el trabajo en grupo	Exposición Oral. Técnicas Interrogativas Debate dirigido.
Unidad 5	CREENCIAS Y HÁBITOS DE SALUD DE OTRAS CULTURAS	Creencias y percepciones de salud y enfermedad. Hábitos y Comportamientos de sus culturas de origen Información antropológica y etnológica en torno a salud.	Método expositivo. Métodos de construcción del aprendizaje. Métodos Basados en el trabajo en grupo	Exposición Oral. Técnicas Interrogativas Debate dirigido.
Unidad 6	CULTURA E IDENTIDADES CULTURALES	Concepto de cultura e interculturalidad. Marco referenciales. La construcción de la identidad cultural y colectiva.	Método expositivo. Métodos de construcción del aprendizaje. Métodos Basados en el trabajo en grupo	Exposición Oral. Técnicas Interrogativas Debate dirigido.
Unidad 7	EL ENCUENTRO ENTRE PORTADORES DE DISTINTAS CULTURAS. CONFLICTOS INTERCULTURALES. NEGOCIACIÓN.	Generalización, estereotipos, prejuicios y discriminación. Marco conceptual de la relación entre culturas diversas. El acercamiento intercultural: la interacción multicultural y las tareas del agente resocializador. Los choques culturales..	Método expositivo. Métodos de construcción del aprendizaje. Métodos Basados en el trabajo en grupo	Exposición Oral. Técnicas Interrogativas Debate dirigido. Role-Play