

CRITERIOS DE SELECCIÓN

- 1.- PERSONAL ADSCRITO A LA DIRECCIÓN DE SERVICIOS GENERALES (CELADORES Y PERSONAL DE HOSTELERÍA,)
- 2.- SE PRIMARÁ LA RELACIÓN CONTRACTUAL DEL TRABAJADOR CON EL CENTRO.
- 3.-SE VALORARÁ EL NO HABER REALIZADO NINGUNA ACTIVIDAD FORMATIVA EN 2009-2010.

LUGAR:

Aulas de la Unidad Integral de Formación.
3ª planta Centro Periférico Especialidades (Bola Azul).

Nº HORAS CURSO: 15 horas presenciales.

FECHA LÍMITE DE INSCRIPCIÓN:

26 de octubre de 2010

Nº TOTAL DE PLAZAS: 30.

SECRETARÍA:

UNIDAD INTEGRAL DE FORMACIÓN CONTINUADA DEL CHT.
CENTRO PERIFÉRICO DE ESPECIALIDADES.
3ª PLANTA. (Bola Azul). Telf.: 950 01 71 45
EDIFICIO DE DIRECCIÓN Y ADMINISTRACIÓN.
1ª PLANTA. Telf.: 950 016148
mdol.sanchez.sspa@juntadeandalucia.es

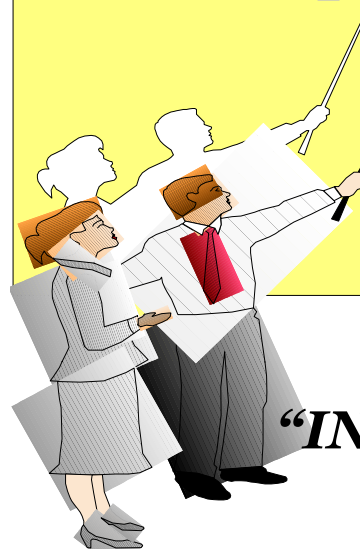
NOTA IMPORTANTE:

“El hecho de estar admitido en esta actividad formativa no implica la concesión de días por formación”.

“Recuerde que en caso de precisar días deberán solicitarlo siguiendo el procedimiento establecido”.

DIRECCIÓN DE SERVICIOS GENERALES/ UNIDAD INTEGRAL DE FORMACIÓN

Complejo Hospitalario
Torrecárdenas
2010



Curso **“INMIGRACIÓN Y SALUD”**

FECHAS: { 3 de noviembre de 17 a 20h.
5 de noviembre de 8,30 a 14,30 h. Y
15 de noviembre de 8,30 a 15,30 h.

DIRIGIDO:

CELADORES (20) Y PERSONAL HOSTELERÍA(10)

Los Servicios Públicos Progresan



OBJETIVO GENERAL

- Capacitar a los celadores y al personal de hostelería en el abordaje de la atención sociosanitaria asociada a la diversidad cultural en el ámbito de la asistencia sanitaria hospitalaria.

OBJETIVOS ESPECÍFICOS

- Conocer la realidad migratoria de Andalucía y con mayor profundidad la realidad acaecida en nuestra provincia.
- Conocer el modelo de atención a la diversidad cultural en el SSPA y concretamente en el Complejo Hospitalario Torrecárdenas.
- Recordar los derechos y deberes de los inmigrantes en los temas sociosanitario
- Reconocer las dificultades en la comunicación con los inmigrantes y las herramientas que se utilizan en el CHT para su subsanación.
- Analizar el proceso salud-enfermedad en otras culturas, especialmente en la magrebí y subsahariana.
- Aplicar habilidades y técnicas mediadoras e integradoras en la relación profesional - usuario inmigrante.

EQUIPO DOCENTE

- *Dña. Francisca Compán González. Responsable del Programa de Atención al inmigrante del CHT.*
- *D. Abdessamad Lahib Dabaj. Licenciado en Lengua y Literatura Árabe.*
- *D. Juan Antonio Miralles Ortega. Director de la Asociación Almería Acoge.*
- *Dña. María del Pilar Castillo García. Licenciada en Filosofía y Letras.*

SISTEMA DE EVALUACIÓN

- 1.- Asistir al menos al 80 % de la actividad formativa.
- 2.- Realizar evaluación post-actividad y encuesta de satisfacción.

COORDINADOR DE LA ACTIVIDAD

Antonio López Castillo
Correo electrónico: antoniolopezcas@hotmail.com

CONTENIDOS, METODOLOGÍA Y TÉCNICAS DIDÁCTICAS.

	NOMBRE	CONTENIDO	METODOLOGÍA	TÉCNICA DIDÁCTICA
Unidad 1	REALIDAD MIGRATORIA EN ANDALUCÍA Y ALMERÍA. CONVENIO DE ATENCIÓN A INMIGRANTES EN SALUD	Exposición estadística de las cifras y lugares de procedencia de la población migratoria en Andalucía y especialmente en Almería. Convenio de atención a inmigrantes de la Consejería de Salud.	Método expositivo. Métodos de construcción del aprendizaje.	Exposición Oral. Técnicas Interrogativas
Unidad 2	DERECHOS Y DEBERES DE LOS INMIGRANTES CON ESPECIAL REFERENCIA A TEMAS SANITARIOS	Ley de Extranjería. Derechos y obligaciones que recoge la ley de los inmigrantes con especial referencia a temas de salud.	Método expositivo. Métodos de construcción del aprendizaje.	Exposición Oral. Técnicas Interrogativas
Unidad 3	PROGRAMA DE ATENCIÓN A INMIGRANTES EN EL CH TORRECÁRDENAS	Barreras de comunicación en el proceso de relación entre profesionales e inmigrantes en el CHT. Programa de Atención a Inmigrantes y su evolución desde su inicio en el 2004.	Método expositivo. Métodos de construcción del aprendizaje.	Exposición Oral. Técnicas Interrogativas
Unidad 4	EL PROCESO DE ADAPTACIÓN: ETAPAS, NIVELES Y VARIABLES	Dimensión personal de las migraciones. Etapas estándar en cualquier proceso migratorio, Proceso adaptativo y sus consecuencias en salud	Método expositivo. Métodos de construcción del aprendizaje. Métodos Basados en el trabajo en grupo	Exposición Oral. Técnicas Interrogativas Debate dirigido.
Unidad 5	CREENCIAS Y HÁBITOS DE SALUD DE OTRAS CULTURAS	Creencias y percepciones de salud y enfermedad. Hábitos y Comportamientos de sus culturas de origen Información antropológica y etnológica en torno a salud.	Método expositivo. Métodos de construcción del aprendizaje. Métodos Basados en el trabajo en grupo	Exposición Oral. Técnicas Interrogativas Debate dirigido.
Unidad 6	CULTURA E IDENTIDADES CULTURALES	Concepto de cultura e interculturalidad. Marco referenciales. La construcción de la identidad cultural y colectiva.	Método expositivo. Métodos de construcción del aprendizaje. Métodos Basados en el trabajo en grupo	Exposición Oral. Técnicas Interrogativas Debate dirigido.
Unidad 7	EL ENCUENTRO ENTRE PORTADORES DE DISTINTAS CULTURAS. CONFLICTOS INTERCULTURALES. NEGOCIACIÓN.	Generalización, estereotipos, prejuicios y discriminación. Marco conceptual de la relación entre culturas diversas. El acercamiento intercultural: la interacción multicultural y las tareas del agente resocializador. Los choques culturales..	Método expositivo. Métodos de construcción del aprendizaje. Métodos Basados en el trabajo en grupo	Exposición Oral. Técnicas Interrogativas Debate dirigido. Role-Play