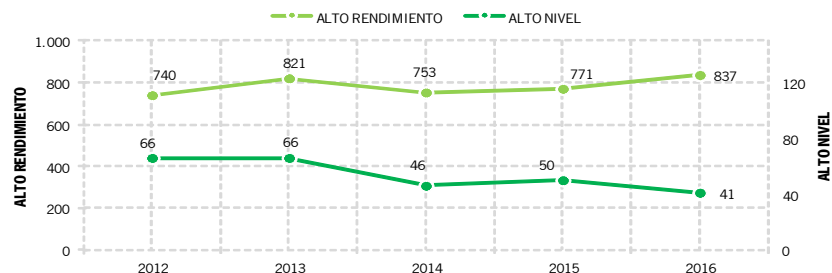


## Datos básicos del Deporte de Alto Rendimiento en Andalucía

### Deporte de Rendimiento en Andalucía (2012-2016)



Provincias	Hombres	Mujeres	Total 2016	Evolución 2015
Almería	38	19	57	-2 ↓
Cádiz	72	27	99	30 ↑
Córdoba	33	13	46	-8 ↓
Granada	80	49	129	27 ↑
Huelva	14	12	26	-18 ↓
Jaén	27	17	44	2 ↑
Málaga	96	68	164	-13 ↓
Sevilla	205	101	306	32 ↑

Modalidad deportiva	Hombres	Mujeres	Total 2016	Evolución 2015
NATACIÓN	48	41	89	-4 ↓
BALONMANO	66	18	84	-2 ↓
REMO	46	35	81	-2 ↓
TIRO OLÍMPICO	52	13	65	17 ↑
KARATE	36	23	59	-8 ↓
ATLETISMO	36	11	47	19 ↑
PIRAGÜISMO	26	12	38	-13 ↓
VOLEIBOL	19	13	32	5 ↑
BÁDMINTON	14	14	28	19 ↑
HÍPICA	20	8	28	-2 ↓
PÁDEL	13	15	28	3 ↑
GIMNASIA	4	23	27	12 ↑
KICK BOXING	20	4	24	24 ↑
TAEKWONDO	13	10	23	12 ↑
VELA	17	6	23	-1 ↓
DEPORTES AÉREOS	20	0	20	13 ↑
DEPORTES DE INVIERNO	12	8	20	8 ↑
DEPORTES PARA DISCAPACITADOS INTELLECTUALES	11	9	20	-3 ↓
FÚTBOL	18	0	18	7 ↑

### Estamento y nivel

	Hombres	Mujeres	Total	Evolución 2015
Por estamento				
Árbitros/Jueces	6	3	9	-4 ↓
Deportistas	514	295	809	52 ↑
Entrenadores/Técnico:	52	8	60	9 ↑
Por nivel				
Alto Nivel	27	14	41	-9 ↓
Alto Rendimiento	545	292	837	66 ↑

### Brecha género

	Hombres	Mujeres	Brecha Género	Evolución 2015
Alto Rendimiento				
Árbitros/Jueces	66,7%	33,3%	-33,3	35,9 ●
Deportistas	63,6%	36,4%	-27,1	-0,7 ●
Entrenadores/Técnico:	86,0%	14,0%	-71,9	-11,1 ●
Alto Nivel				
Deportistas	63,2%	36,8%	-26,3	20,4 ●
Entrenadores/Técnico:	100,0%	0,0%	-100,0	= ●

Modalidad deportiva	Hombres	Mujeres	Total 2016	Evolución 2015
MOTOCICLISMO	16	2	18	17 ↑
DEPORTES PARA CIEGOS	9	7	16	15 ↑
MONTAÑISMO	8	8	16	5 ↑
GOLF	11	2	13	6 ↑
DEPORTES DE PERSONAS CON PARÁLISIS CEREBRAL	7	2	9	-4 ↓
HALTEROFILIA	3	5	8	3 ↑
LUCHAS OLÍMPICAS Y D.A.	5	3	8	-4 ↓
ACTIVIDADES SUBACUÁTICAS	2	5	7	7 ↑
ESPELEOLOGÍA	5	1	6	5 ↑
TIRO CON ARCO	4	1	5	1 ↑
CICLISMO	2	2	4	-2 ↓
DEPORTES DE DISCAPACITADOS FÍSICOS	4	0	4	-27 ↓
BALONCESTO	1	1	2	-6 ↓
JUDO Y D.A.	2	0	2	-5 ↓
TENIS DE MESA	0	2	2	-1 ↓
TRIATLÓN Y PENTATLÓN MODERNO	1	1	2	-22 ↓
HOCKEY	0	1	1	-1 ↓
TENIS	1	0	1	1 ↑