

# Prays del olivo

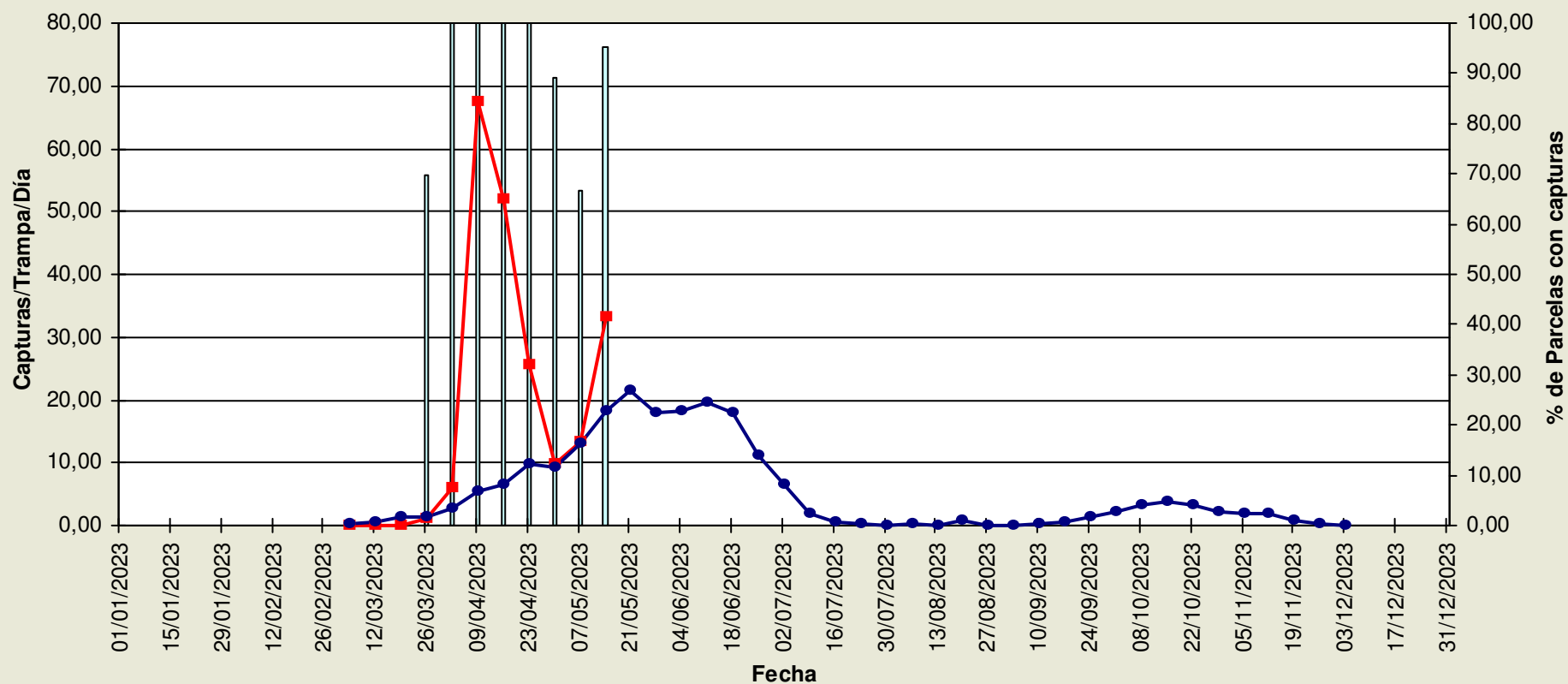
(*Prays oleae*)

Evolución de las capturas a nivel provincial respecto a su histórico.

Provincia: -CÁDIZ-



PORCENTAJE
  CAMPAÑA ACTUAL
  HISTORICO



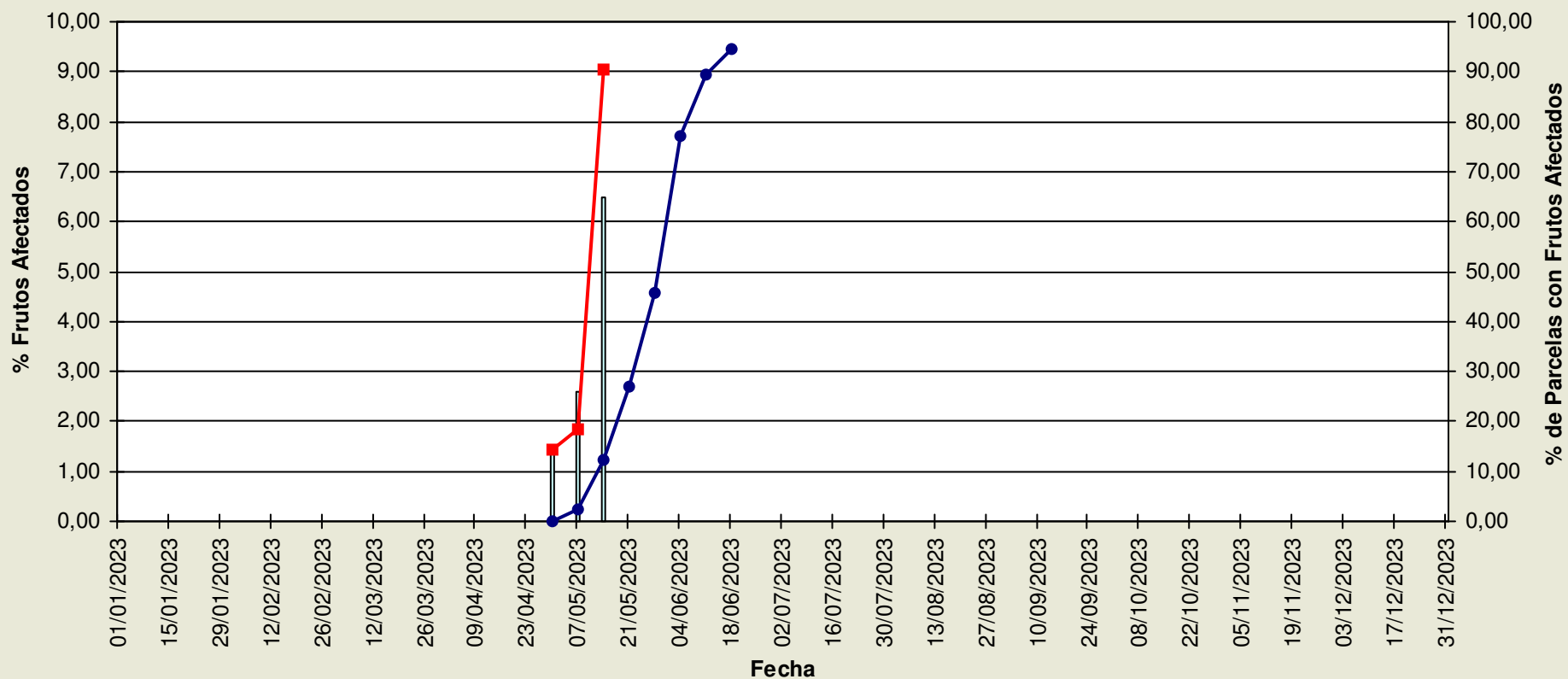
# Prays del olivo

(*Prays oleae*)

Evolución del porcentaje de aceitunas atacadas con Prays vivo a nivel provincial respecto a su histórico.

Provincia: -CÁDIZ-

PORCENTAJE
  CAMPAÑA ACTUAL
  HISTORICO



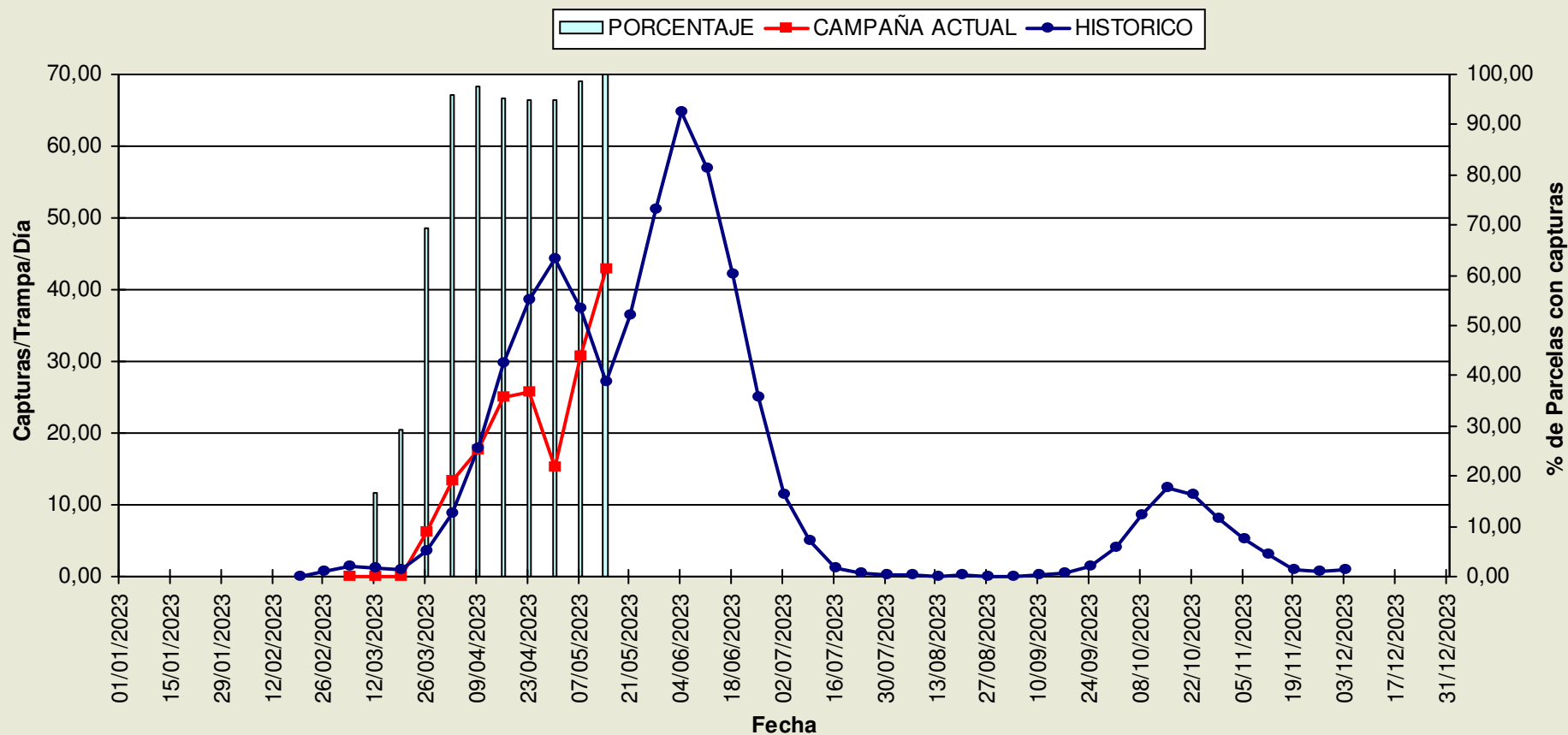
Serie Histórica: Media provincial de las campañas: 2006 a 2022

# Prays del olivo

(*Prays oleae*)

Evolución de las capturas a nivel provincial respecto a su histórico.

Provincia: -CÓRDOBA-



Serie Histórica: Media provincial de las campañas: 2006 a 2022

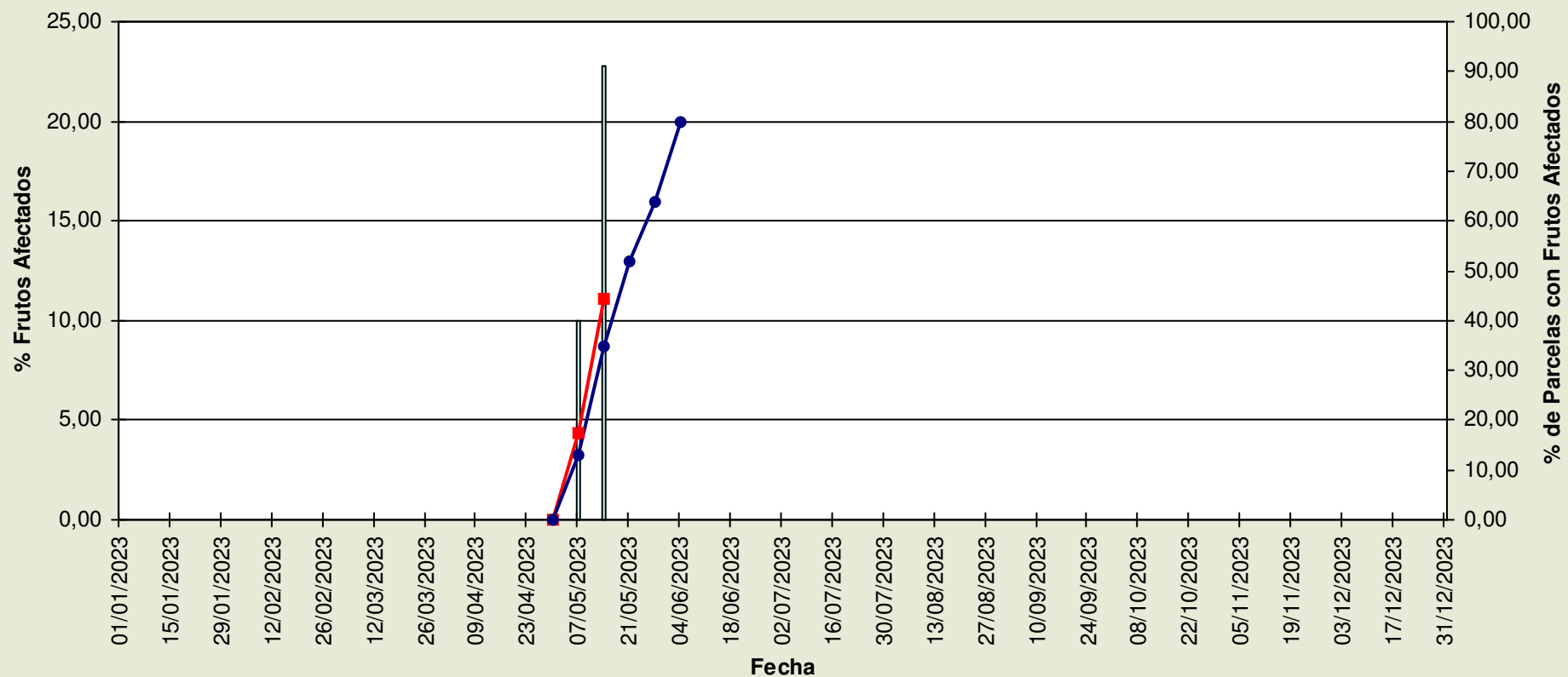
# Prays del olivo

(*Prays oleae*)

Evolución del porcentaje de aceitunas atacadas con Prays vivo a nivel provincial respecto a su histórico.

Provincia: **-CÓRDOBA-**

PORCENTAJE
  CAMPAÑA ACTUAL
  HISTORICO



Serie Histórica: Media provincial de las campañas: 2006 a 2022

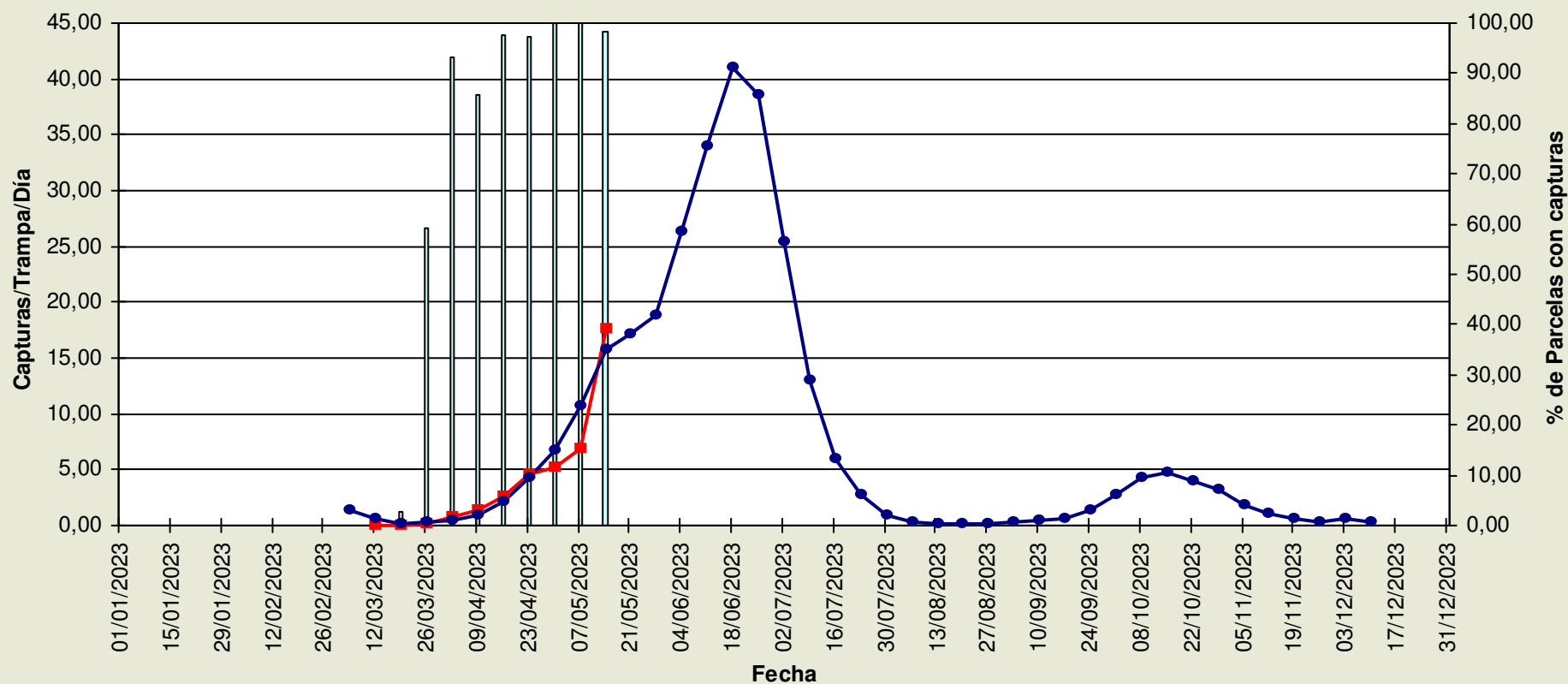
# Prays del olivo

(*Prays oleae*)

Evolución de las capturas a nivel provincial respecto a su histórico.

Provincia: -GRANADA-

PORCENTAJE
  CAMPAÑA ACTUAL
  HISTORICO



Serie Histórica: Media provincial de las campañas: 2006 a 2022

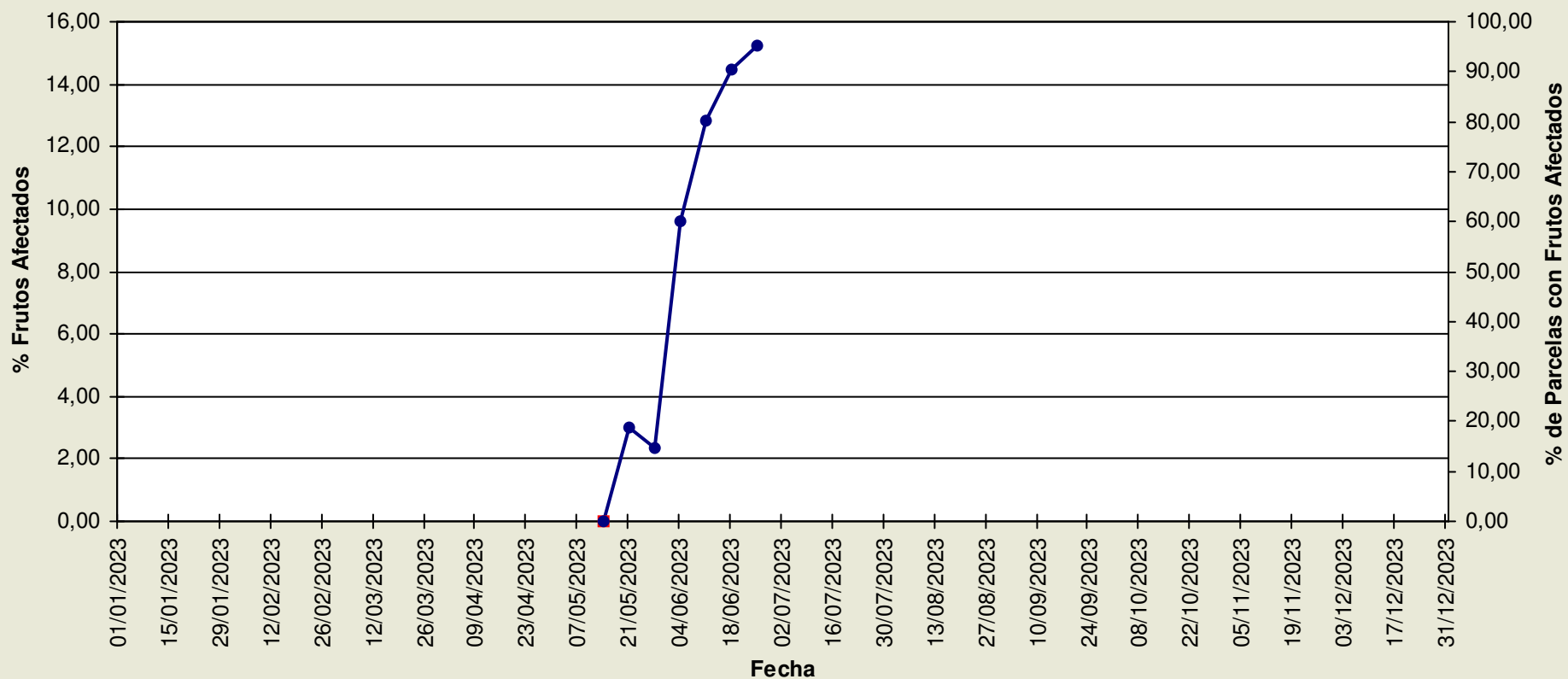
# Prays del olivo

(*Prays oleae*)

Evolución del porcentaje de aceitunas atacadas con Prays vivo a nivel provincial respecto a su histórico.

Provincia: **-GRANADA-**

PORCENTAJE
  CAMPAÑA ACTUAL
  HISTORICO



Serie Histórica: Media provincial de las campañas: 2006 a 2022

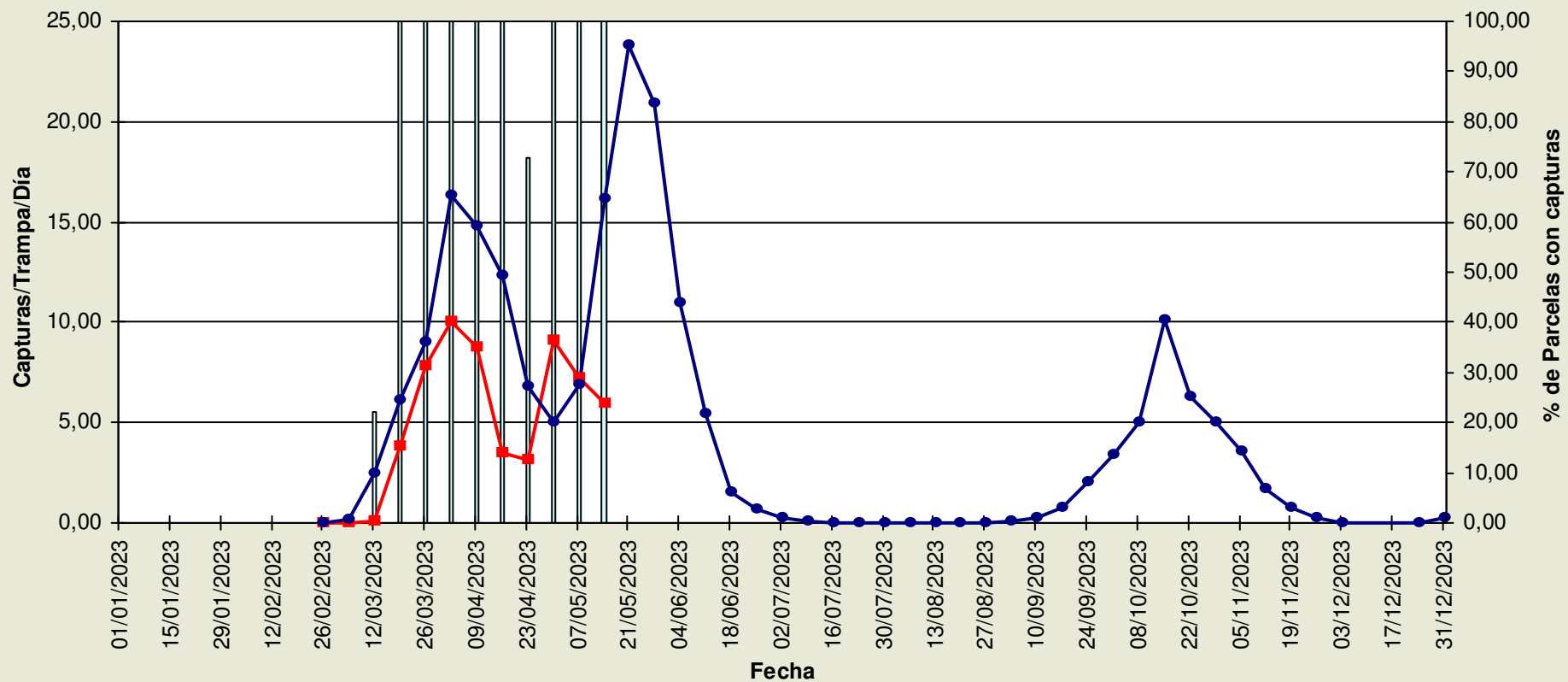
# Prays del olivo

(*Prays oleae*)

Evolución de las capturas a nivel provincial respecto a su histórico.

Provincia: -HUELVA-

■ PORCENTAJE
 ■ CAMPAÑA ACTUAL
 ● HISTORICO



Serie Histórica: Media provincial de las campañas: 2006 a 2022

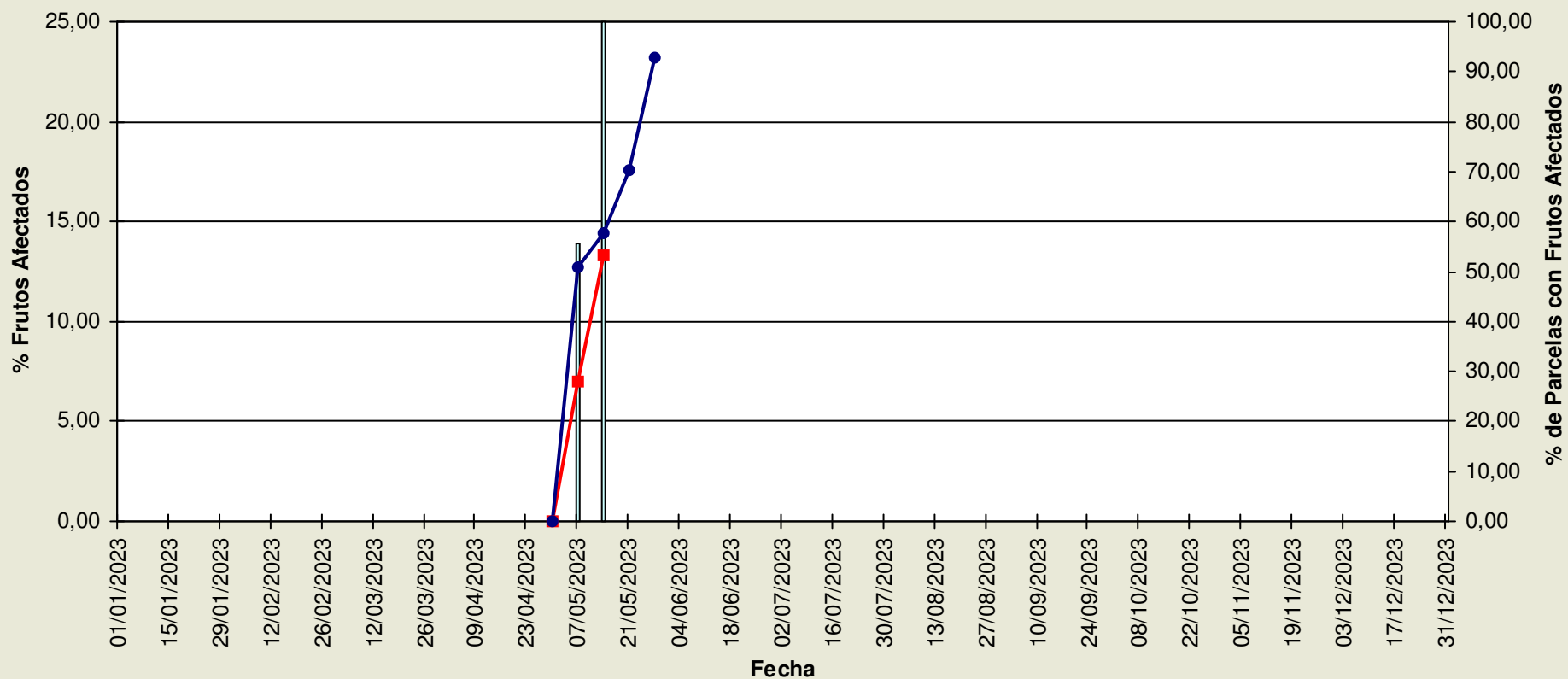
# Prays del olivo

(*Prays oleae*)

Evolución del porcentaje de aceitunas atacadas con Prays vivo a nivel provincial respecto a su histórico.

Provincia: -HUELVA-

■ PORCENTAJE ■ CAMPAÑA ACTUAL ● HISTORICO



Serie Histórica: Media provincial de las campañas: 2006 a 2022



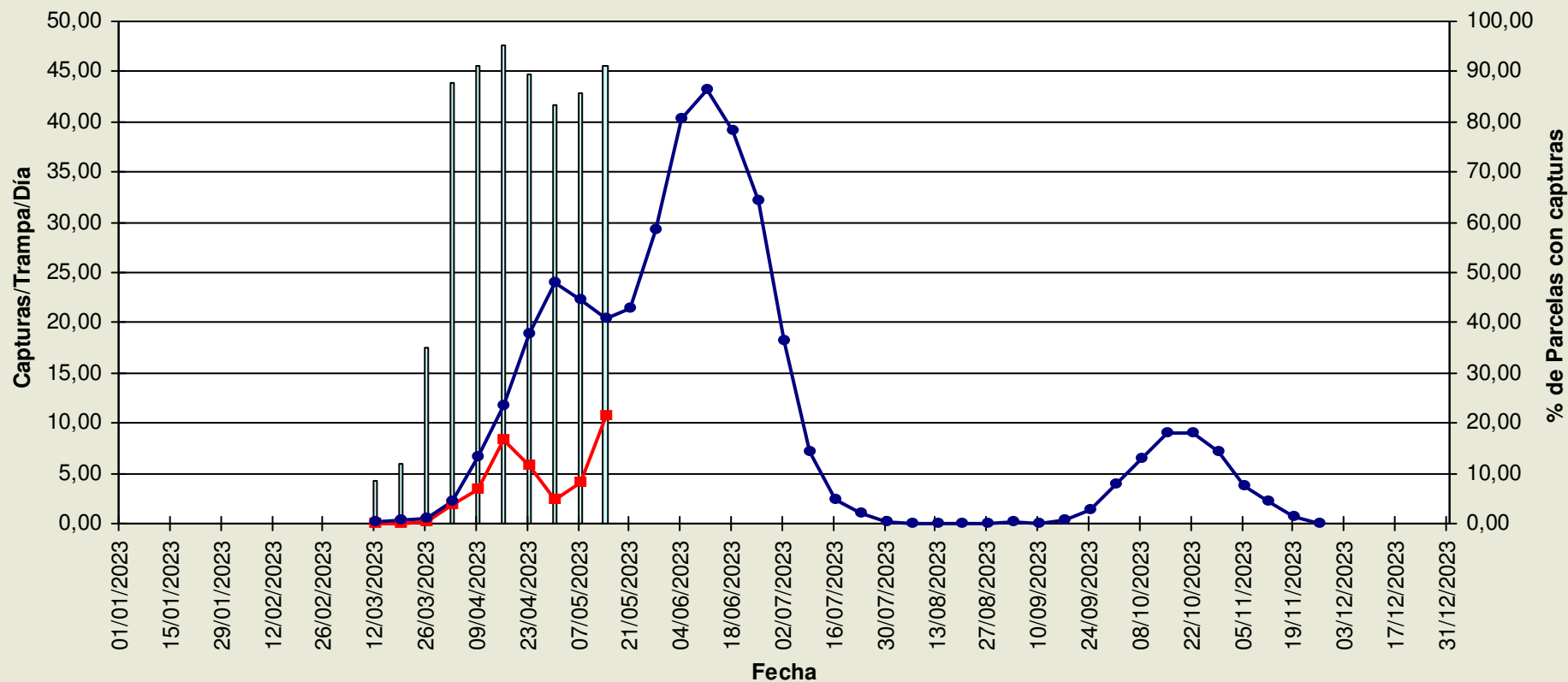
# Prays del olivo

(*Prays oleae*)

Evolución de las capturas a nivel provincial respecto a su histórico.

Provincia: -JAÉN-

PORCENTAJE
  CAMPAÑA ACTUAL
  HISTORICO



Serie Histórica: Media provincial de las campañas: 2006 a 2022

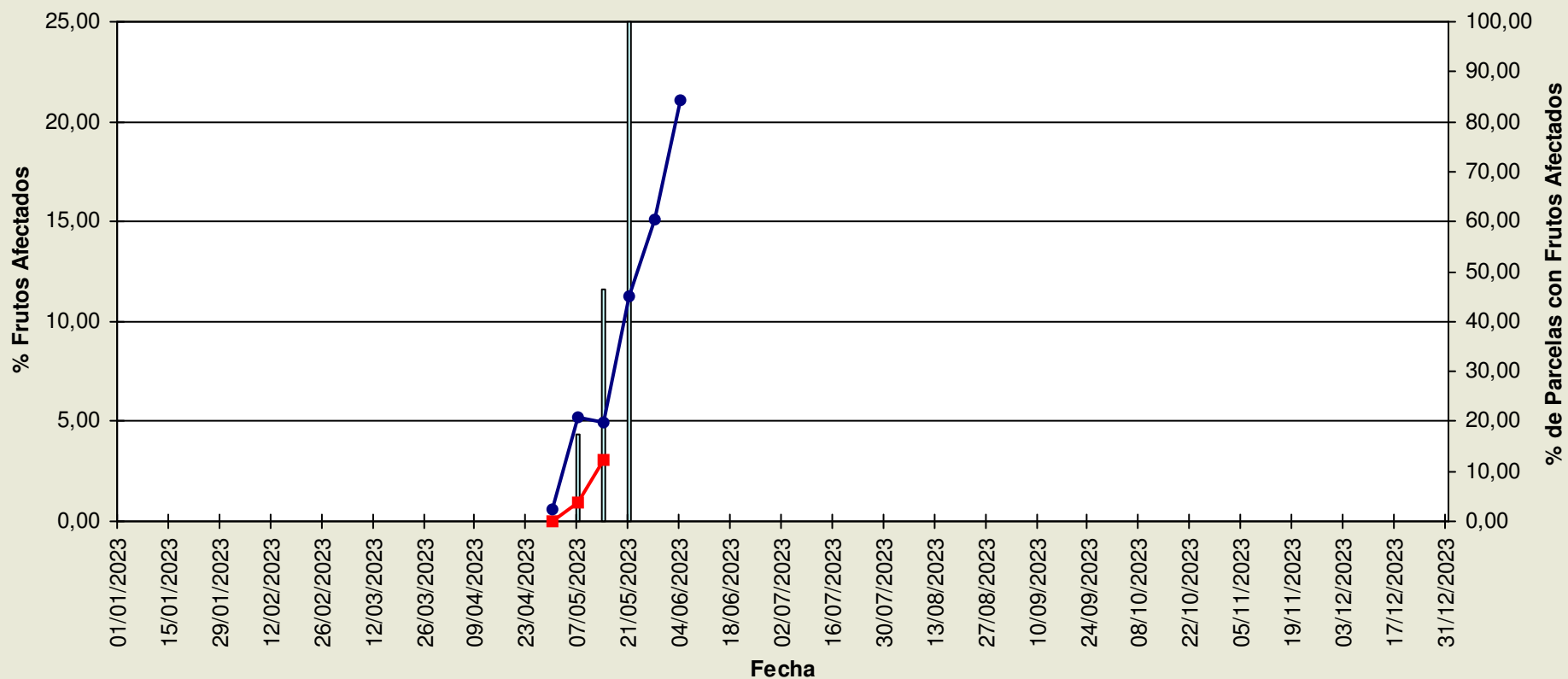
# Prays del olivo

(*Prays oleae*)

Evolución del porcentaje de aceitunas atacadas con Prays vivo a nivel provincial respecto a su histórico.

Provincia: -JAÉN-

PORCENTAJE
  CAMPAÑA ACTUAL
  HISTORICO



Serie Histórica: Media provincial de las campañas: 2006 a 2022

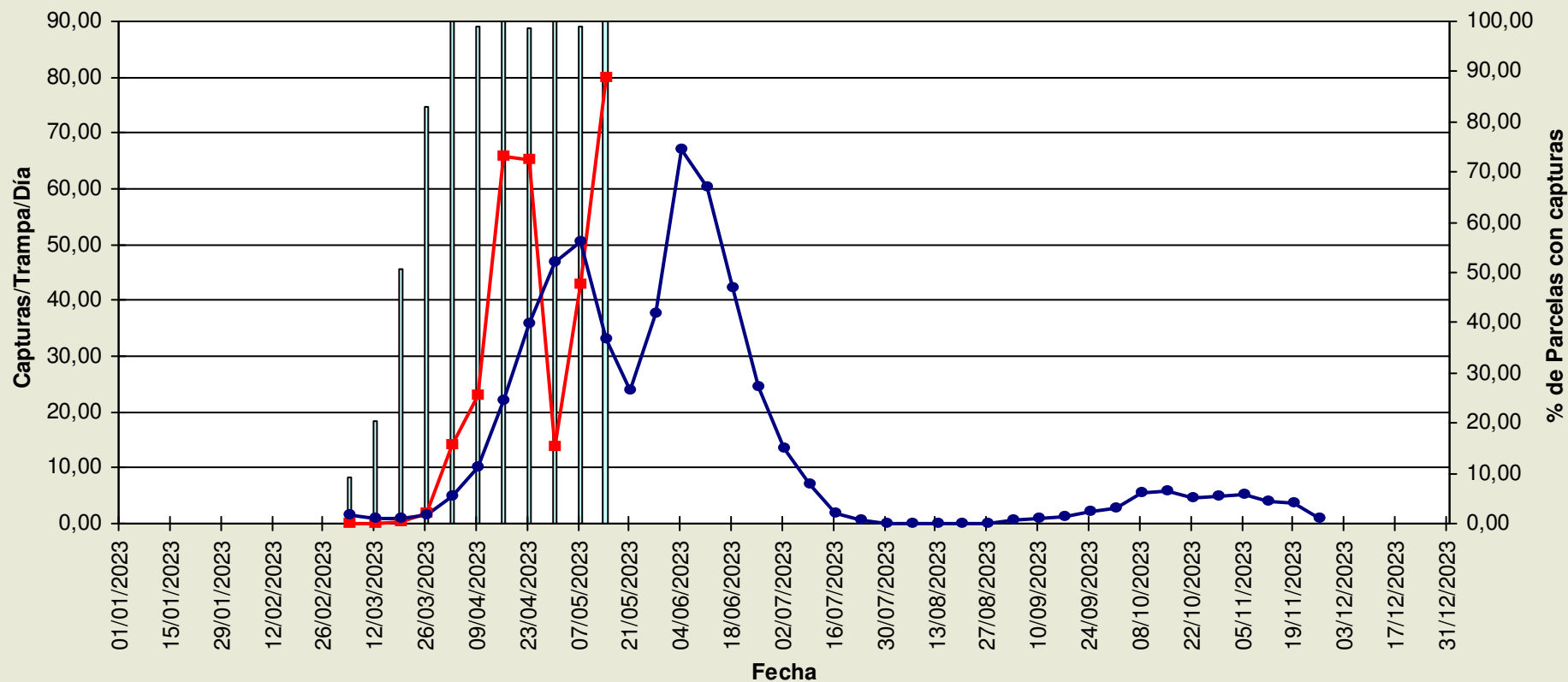
# Prays del olivo

(*Prays oleae*)

Evolución de las capturas a nivel provincial respecto a su histórico.

Provincia: -MÁLAGA-

PORCENTAJE
  CAMPAÑA ACTUAL
  HISTORICO



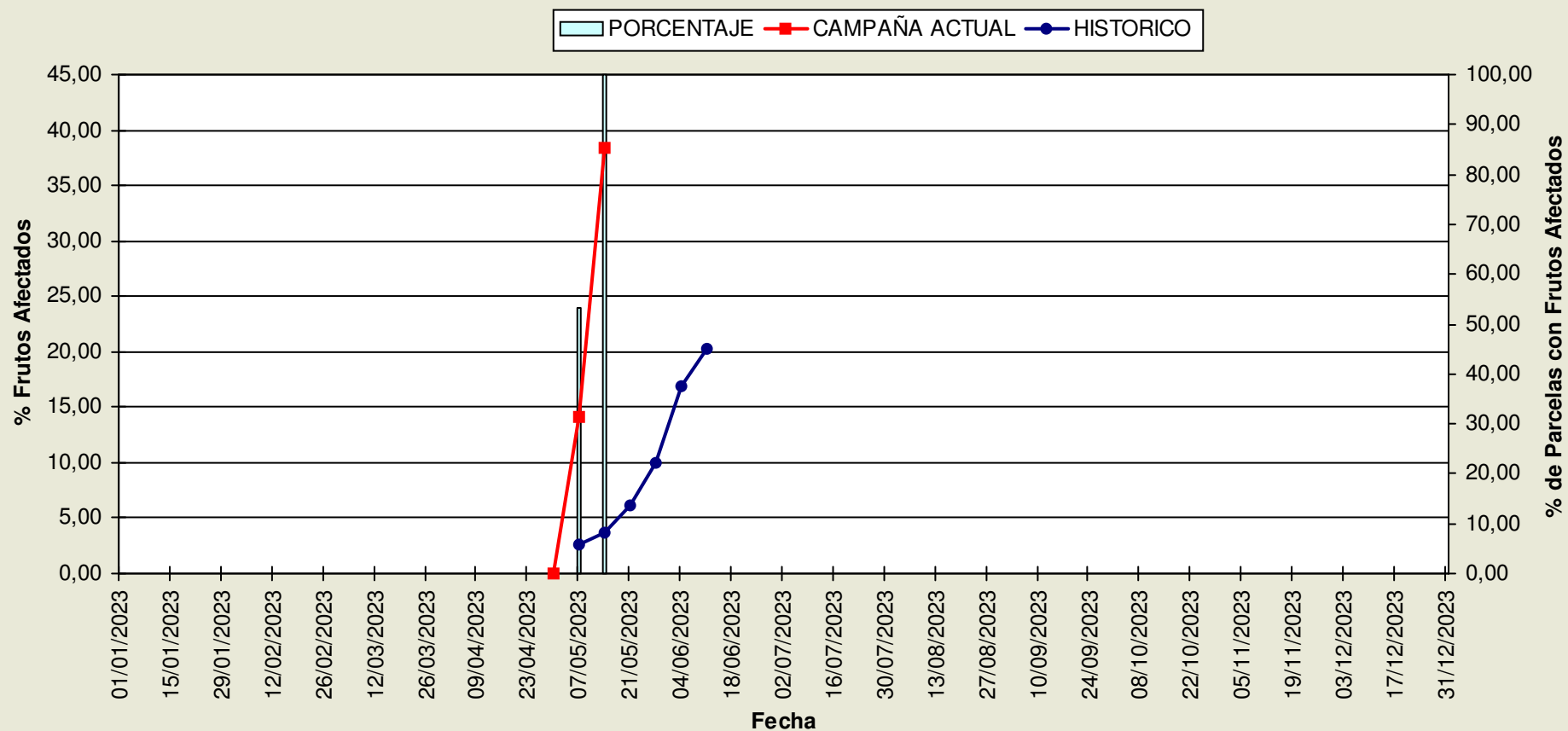
Serie Histórica: Media provincial de las campañas: 2006 a 2022

# Prays del olivo

(*Prays oleae*)

Evolución del porcentaje de aceitunas atacadas con Prays vivo a nivel provincial respecto a su histórico.

Provincia: -MÁLAGA-



Serie Histórica: Media provincial de las campañas: 2006 a 2022

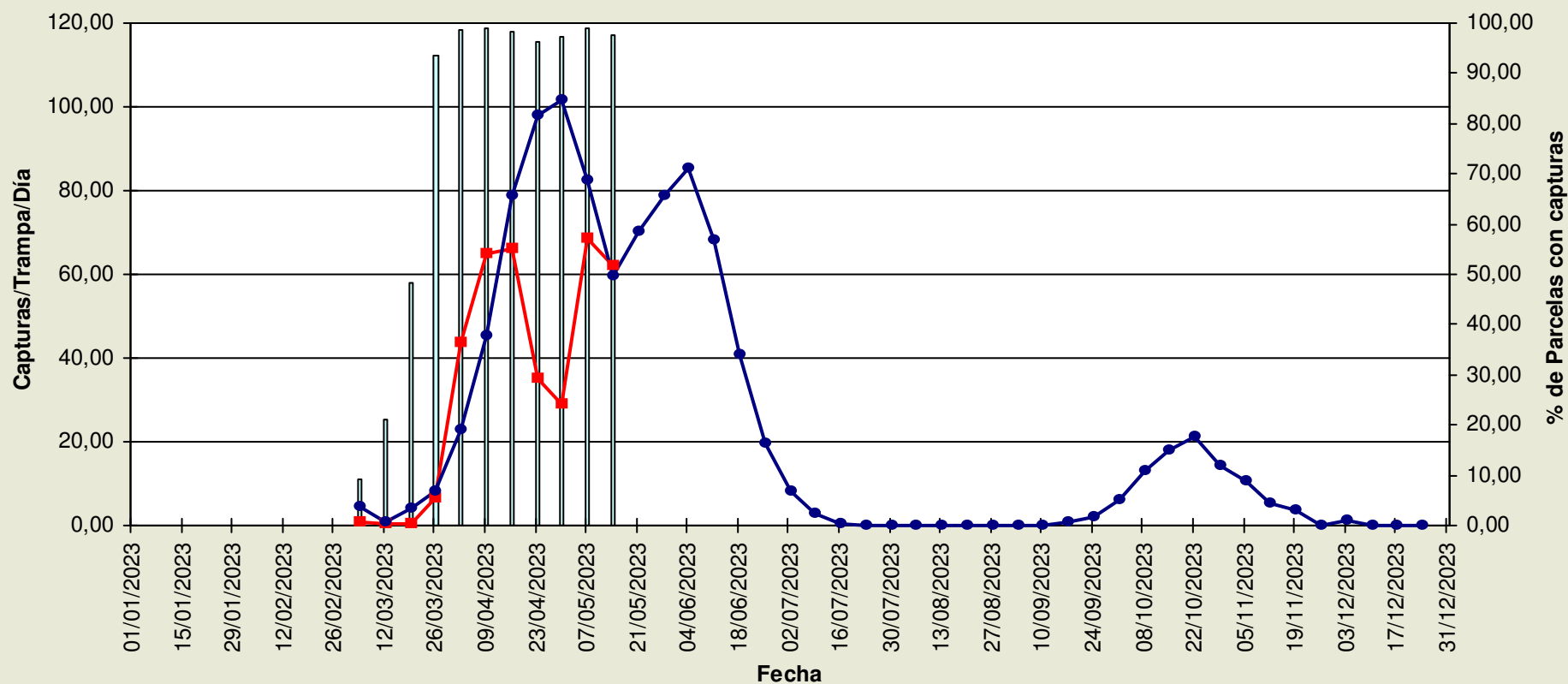
# Prays del olivo

(*Prays oleae*)

Evolución de las capturas a nivel provincial respecto a su histórico.

Provincia: -SEVILLA-

PORCENTAJE
 
 CAMPAÑA ACTUAL
 
 HISTORICO



Serie Histórica: Media provincial de las campañas: 2006 a 2022

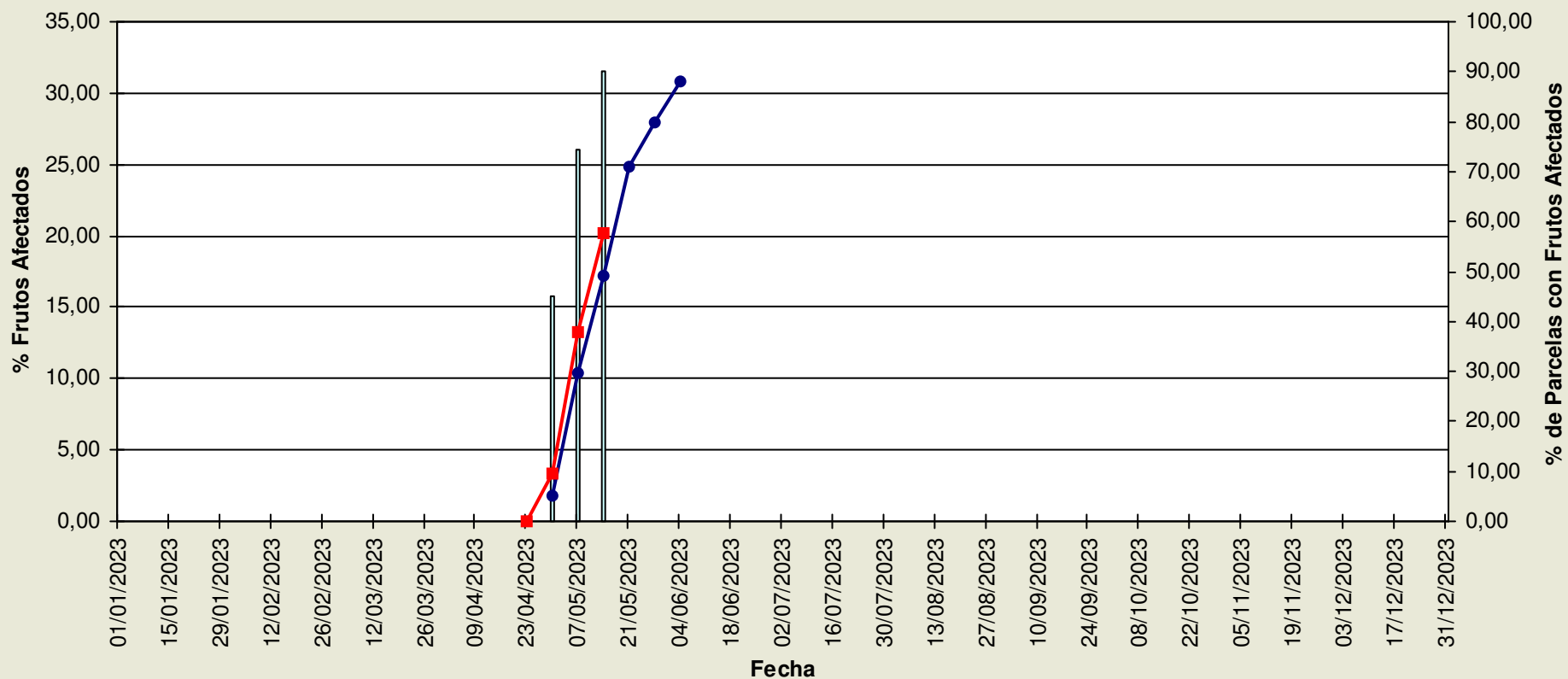
# Prays del olivo

(*Prays oleae*)

Evolución del porcentaje de aceitunas atacadas con Prays vivo a nivel provincial respecto a su histórico.

Provincia: -SEVILLA-

■ PORCENTAJE
■ CAMPAÑA ACTUAL
● HISTORICO



Serie Histórica: Media provincial de las campañas: 2006 a 2022