



Junta de Andalucía
Agricultura, Pesca, Agua y
Desarrollo Rural

**RED DE ALERTA
E INFORMACIÓN FITOSANITARIA**

**DISTRIBUCIÓN TERRITORIAL
DE LAS ZONAS BIOLÓGICAS**

CULTIVO: **CÍTRICOS**


ÁMBITO: **CÁDIZ**




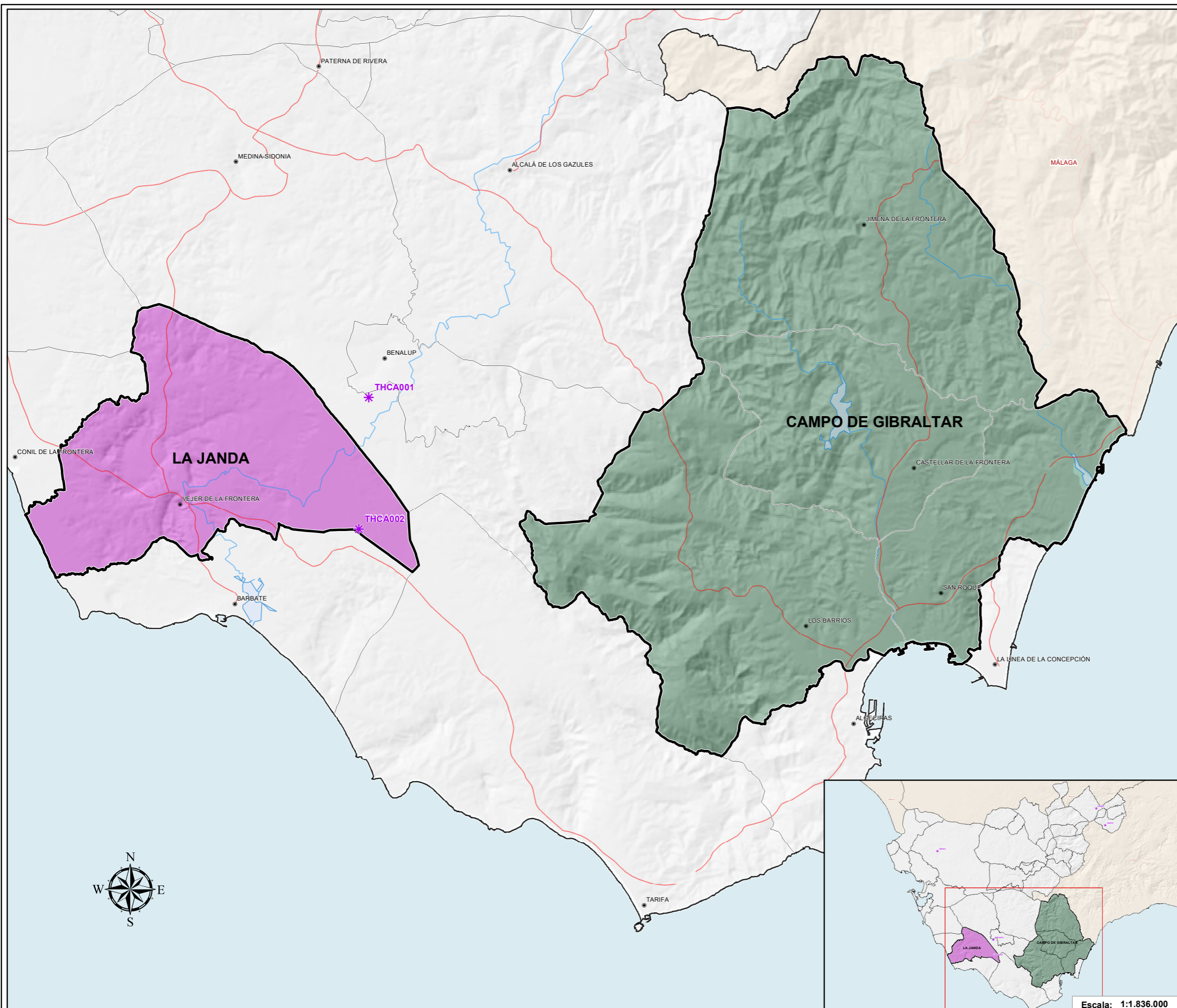
Zonas Biológicas de Cítricos

 CAMPO DE GIBRALTAR

 LA JANDA

 Superficie no integrada en la Red de Cítricos

 Estaciones meteorológicas



Escala: 1:1.836.000

Escala: 1:245.000