



Junta de Andalucía
Agricultura, Pesca, Agua y
Desarrollo Rural

**RED DE ALERTA
E INFORMACIÓN FITOSANITARIA**

**DISTRIBUCIÓN TERRITORIAL
DE LAS ZONAS BIOLÓGICAS**

CULTIVO: CÍTRICOS


ÁMBITO: GRANADA




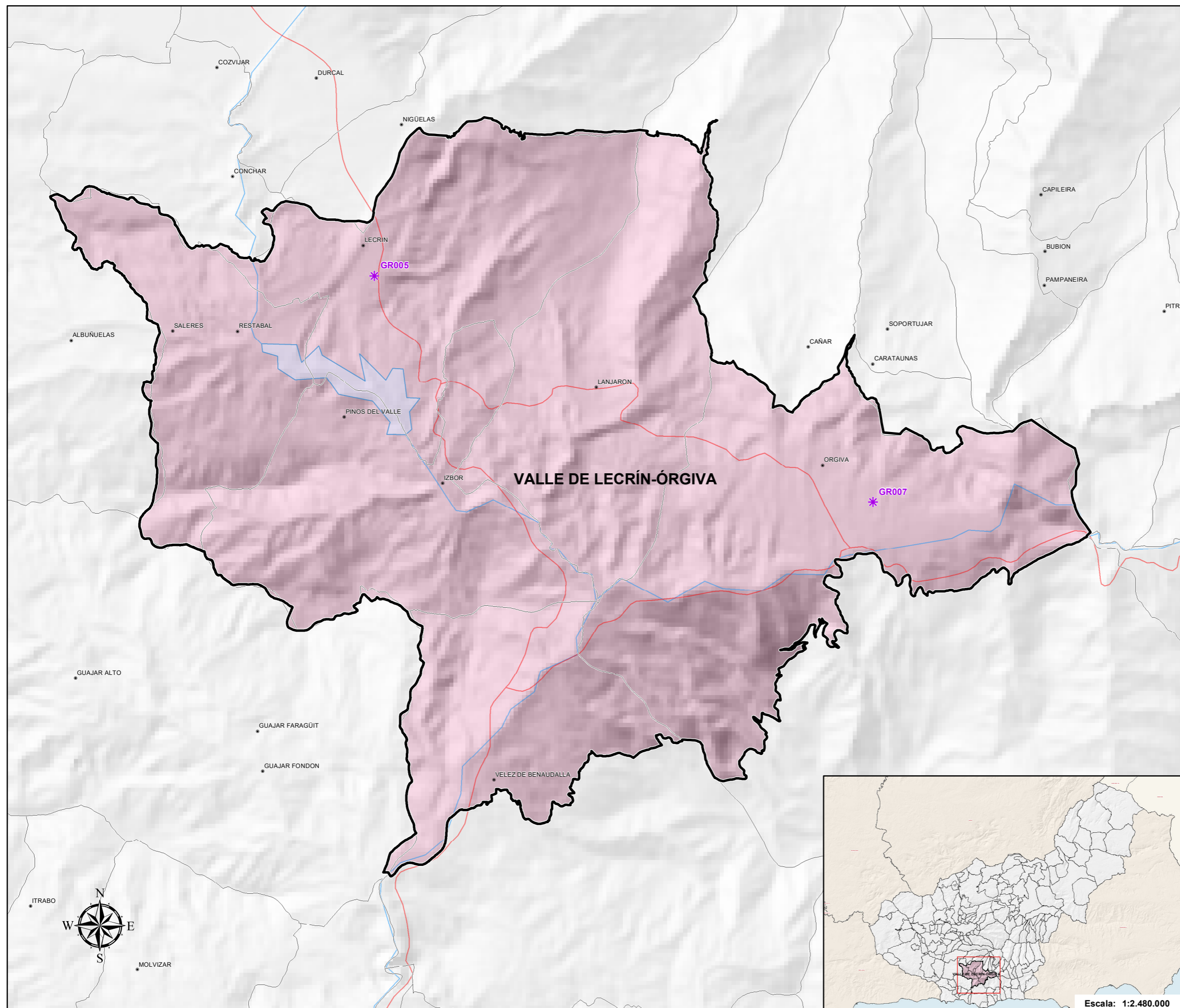
Europa
invierte en las zonas rurales

Zonas Biológicas de Cítricos

 VALLE DE LECRÍN-ÓRGIVA

 Superficie no integrada en
la Red de Cítricos

 Estaciones meteorológicas



Escala: 1:90.000

Escala: 1:2.480.000