



Junta de Andalucía
Agricultura, Pesca, Agua y
Desarrollo Rural

RED DE ALERTA E
INFORMACIÓN FITOSANITARIA







DISTRIBUCIÓN TERRITORIAL
DE LAS ZONAS BIOLÓGICAS

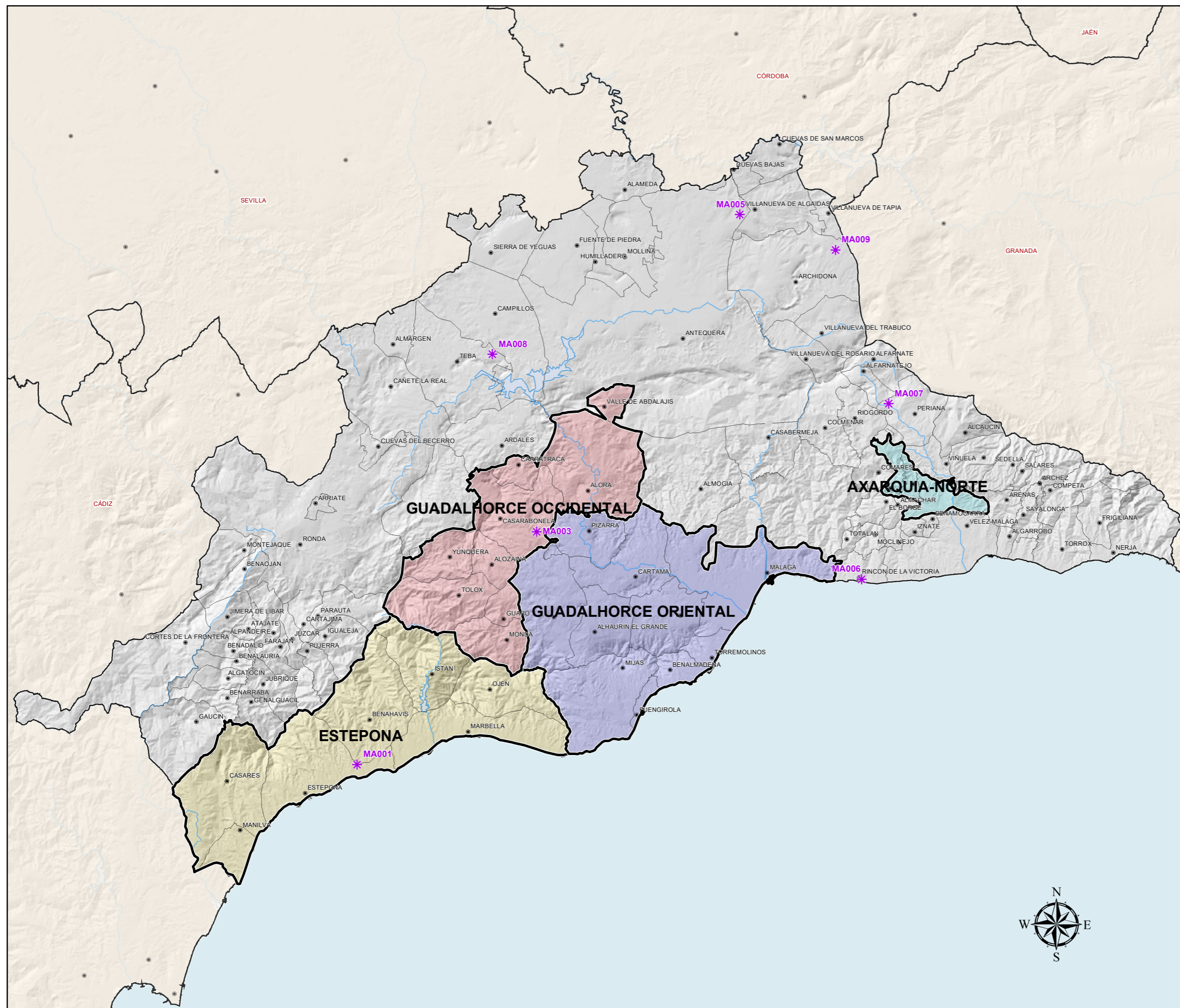
CULTIVO: **CÍTRICOS**

ÁMBITO: **MÁLAGA**



Zonas Biológicas de Cítricos

-  AXARQUIA-NORTE
-  ESTEPONA
-  GUADALHORCE OCCIDENTAL
-  GUADALHORCE ORIENTAL
-  Superficie no integrada en la Red de Cítricos
-  Estaciones meteorológicas



Escala: 1:515.000