



Junta de Andalucía
Agricultura, Pesca, Agua y
Desarrollo Rural

RED DE ALERTA
E INFORMACIÓN FITOSANITARIA





**DISTRIBUCIÓN TERRITORIAL
DE LAS ZONAS BIOLÓGICAS**

CULTIVO: **CÍTRICOS**

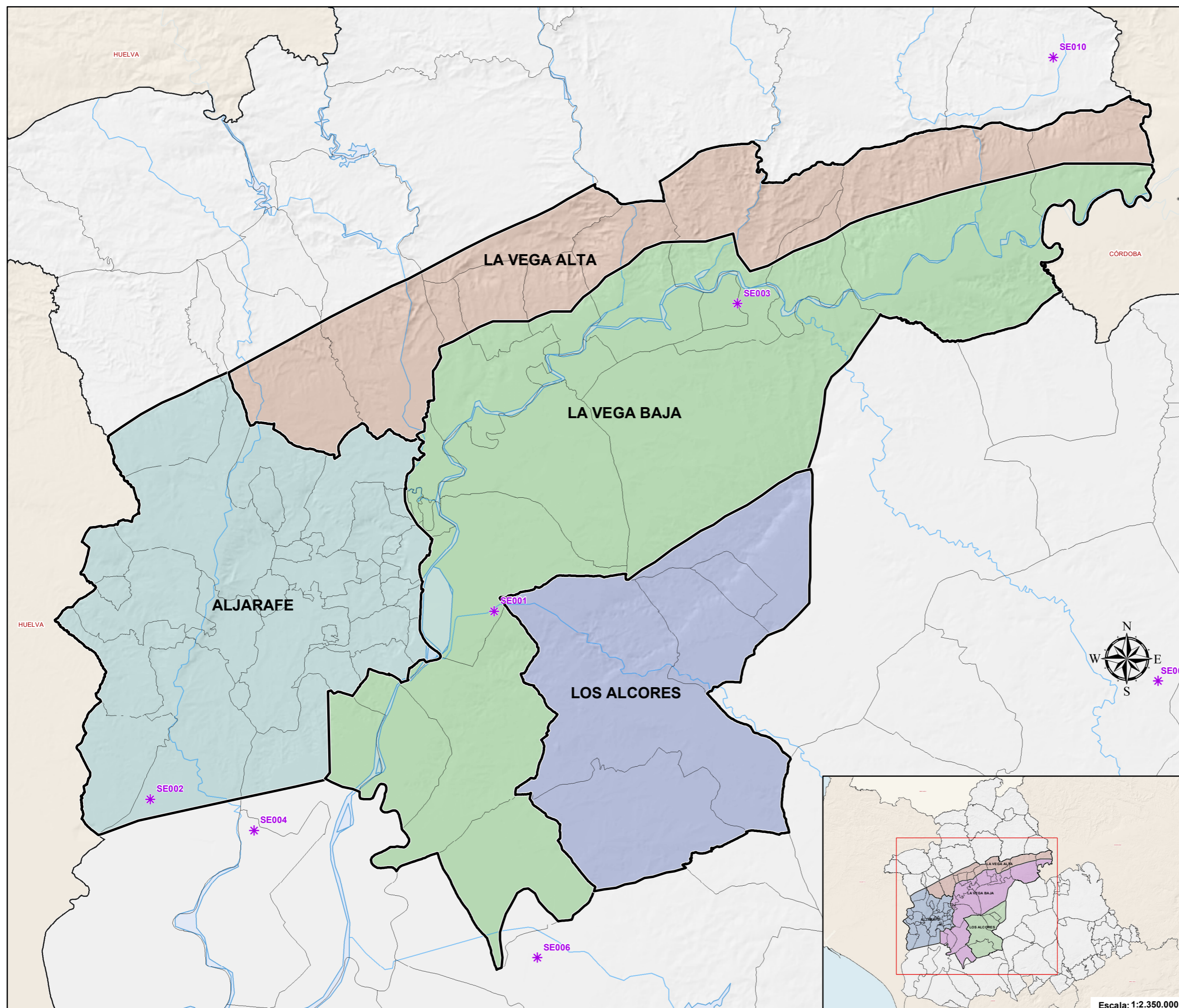
ÁMBITO: **SEVILLA**



Zonas Biológicas de Cítricos

-  ALJARAFE
-  LA VEGA ALTA
-  LA VEGA BAJA
-  LOS ALCORES

 Estaciones meteorológicas



Escala: 1:2.350.000

Escala: 1:320.000