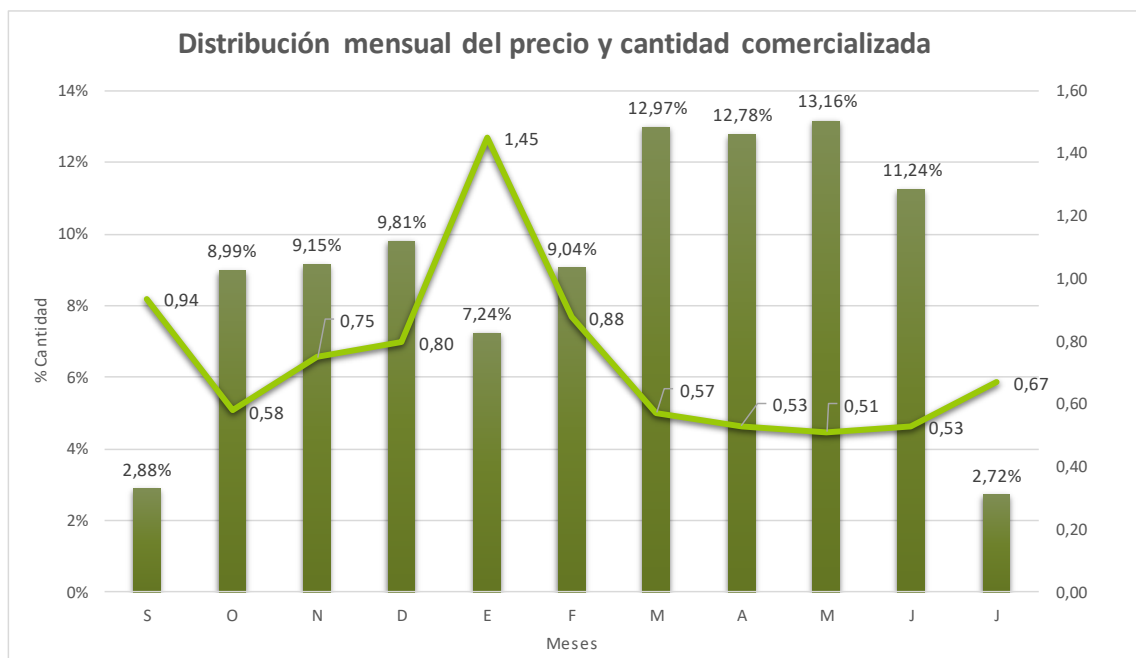
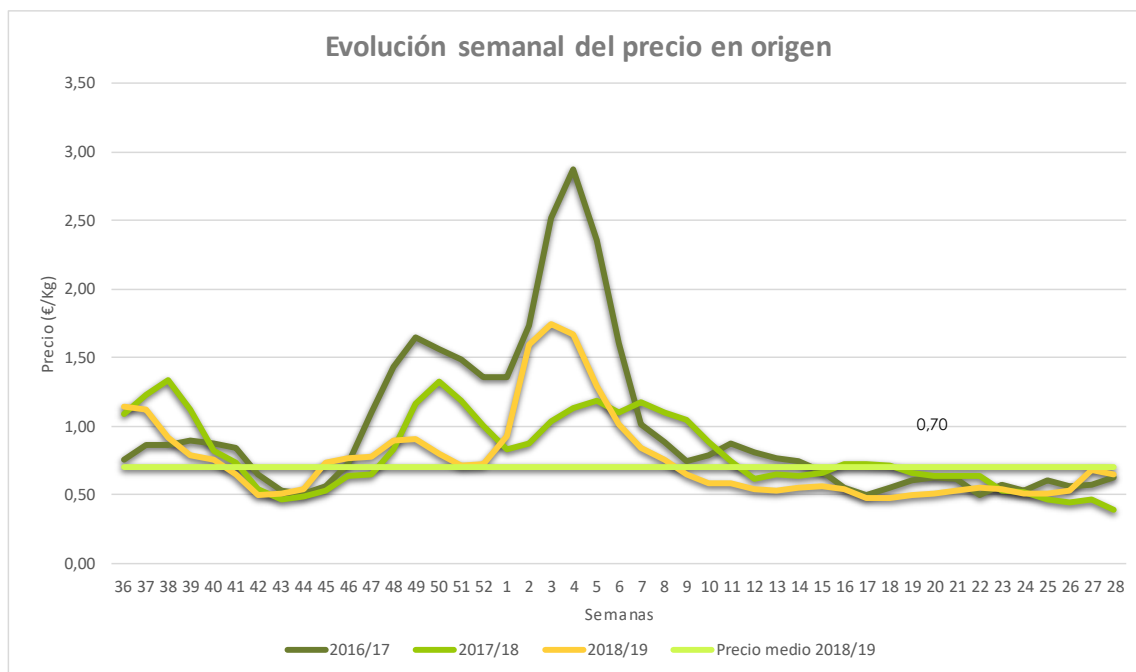


Síntesis de campaña: Berenjena ecológica. Campaña 2018/19

Precios medios en origen y volúmenes comercializados de la berenjena ecológica

La berenjena es una de las hortalizas de invernadero menos representativa en superficie en producción ecológica. En 2018 se sitúa en la penúltima posición, por delante del melón. La superficie cultivada de berenjena crece campaña a campaña, aunque a menor ritmo que otros productos. Hay que tener en cuenta que es una hortaliza con un consumo más limitado.

El gráfico de la evolución semanal del precio de liquidación al agricultor en la campaña 2018/19 muestra un aumento de la franja en la que se mueven los precios de liquidación al agricultor respecto a la campaña anterior, sin alcanzar las oscilaciones de 2016/17.



Nota: Los precios y volúmenes corresponden a producto comercializado en fresco y, por tanto, no se incluye producto destinado a industria o conserva ni desechos.

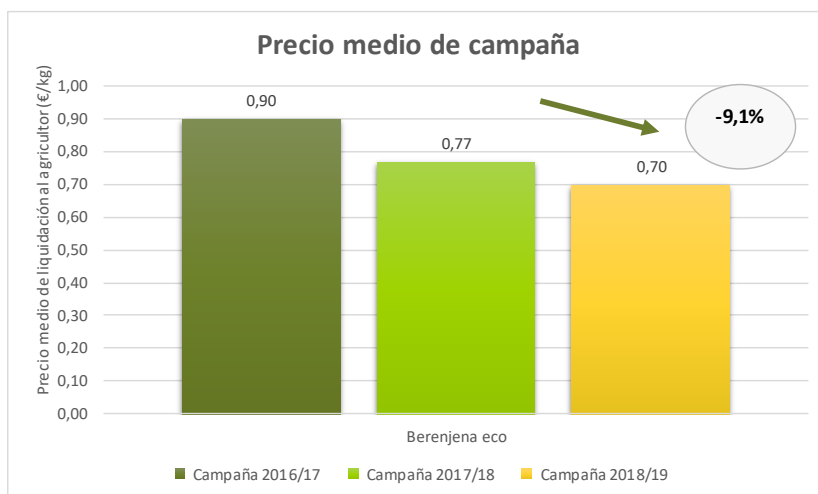
Síntesis de campaña: Berenjena ecológica. Campaña 2018/19

Precios medios en origen y volúmenes comercializados de la berenjena ecológica

Las diferencia entre el precio máximo mensual y mínimo mensual de la campaña es de 1,26€/kg, frente a 0,95€/kg en 2017/18 y 2,39€/kg en 2016/17.

La distribución mensual de la cantidad comercializada en 2018/19 registra diferencias importantes respecto a la campaña pasada, condicionando las cotizaciones en origen. En noviembre, las condiciones meteorológicas poco propicias reducen la oferta en origen y se produce una importante subida en los precios de liquidación al agricultor. En enero la cantidad comercializada es aún inferior, fechas con poca competencia coincidiendo con el precio medio mensual más elevado de la campaña 1,45€/kg.

Sin embargo, la climatología de los meses de marzo, abril y mayo, más cálida y seca que en 2018, propicia una mayor producción en estas fechas. Desde marzo hasta junio se comercializa la mitad de la producción de la campaña de berenjena ecológica.



El precio medio de liquidación al productor de la berenjena larga negra en producción ecológica en la campaña 2018/19 es de 0,70€/kg, valor un 9% inferior a la campaña precedente y el valor más bajo de las tres últimas campañas. No sigue la tendencia al alza del cultivo convencional.

La cotización de la berenjena negra en producción ecológica es superior en un 16,2% comparando con el cultivo convencional (0,60€/Kg). De nuevo, se reduce notablemente la brecha de precios entre la berenjena ecológica y convencional con respecto a campañas anteriores.

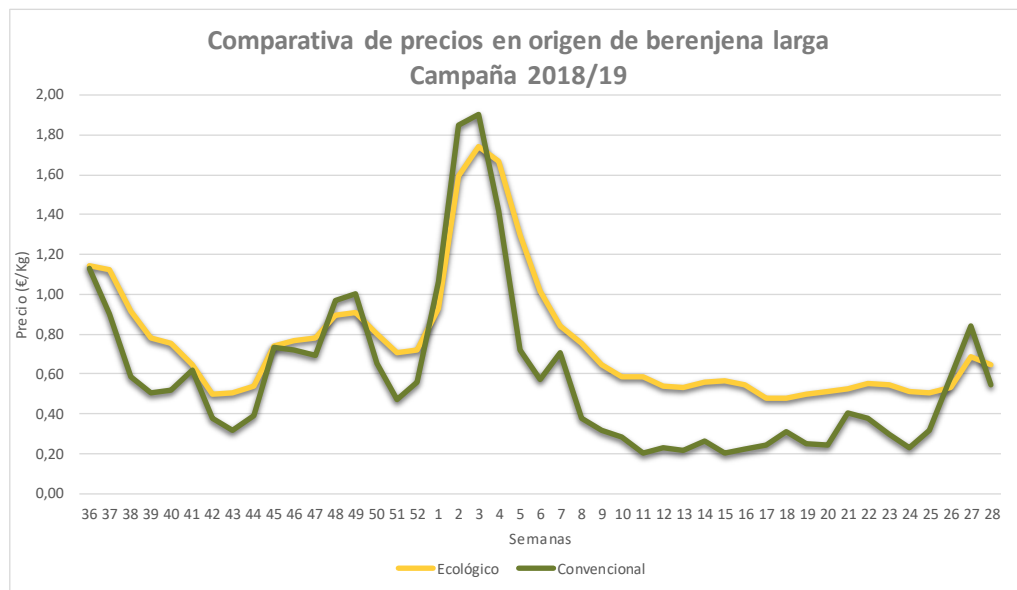
Se observa en el gráfico siguiente que los precios en origen de la berenjena negra ecológica y en cultivo convencional llevan trayectorias similares a lo largo de la campaña 2018/19, con un mayor paralelismo cuando los precios son bajos.

En momentos puntuales, en situaciones coyunturales de precios altos, los precios de la berenjena negra convencional son superiores en el mercado a la ecológica. Los supermercados más importantes en Europa, que absorben la mayor parte del volumen, consideran que no puede establecer un diferencial de precio en el producto ECO que sea asumido por el consumidor, dificultando la salida al mercado del producto ecológico.

Nota : Los precios y volúmenes corresponden a producto comercializado en fresco y, por tanto, no se incluye producto destinado a industria o conserva ni desechos.

Síntesis de campaña: Berenjena ecológica. Campaña 2018/19

Precios medios en origen y volúmenes comercializados de la berenjena ecológica



La amplitud máxima entre el precio máximo semanal y el mínimo de la berenjena larga ecológica es de 1,26€/kg en 2018/19, menor que el mismo producto en cultivo convencional (1,70€/kg). Por tanto, el producto ecológico es algo más estable, dentro de la volatilidad que registran las cotizaciones de estos productos.

Nota : Los precios y volúmenes corresponden a producto comercializado en fresco y, por tanto, no se incluye producto destinado a industria o conserva ni desechos. En el precio de liquidación en cultivo convencional se incluye el producto en periodo de conversión a ecológico.