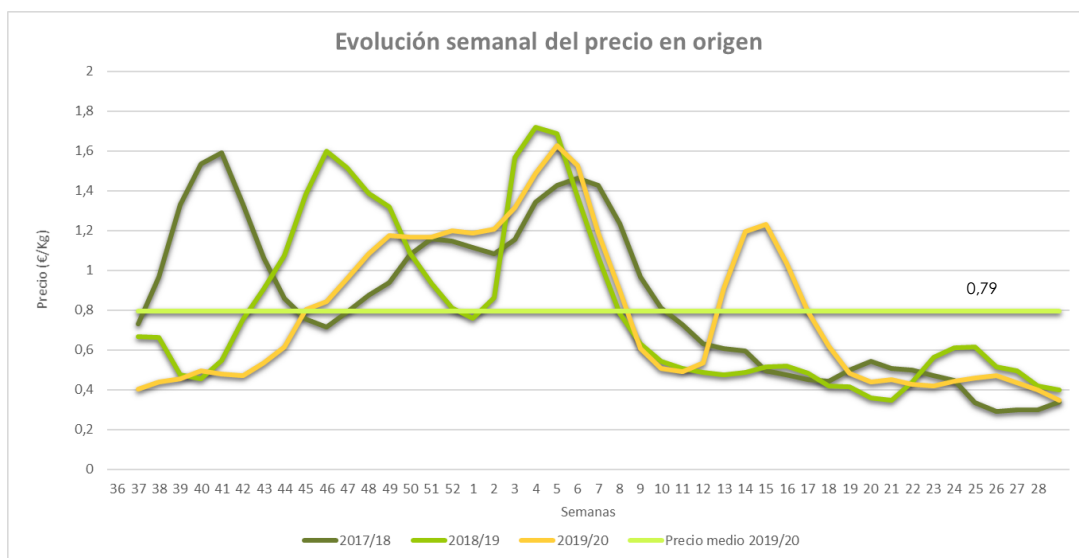


Síntesis de campaña: Calabacín ecológico. Campaña 2019/20

El siguiente gráfico muestra la **evolución semanal del precio de liquidación al agricultor** del calabacín ecológico en las tres últimas campañas:



Se pueden observar diferencias notables con respecto a las dos campañas precedentes. En el período central de la campaña la curva de precios se asemeja a la de la campaña 2017/18 en ese mismo período (semanas 5 a 11).

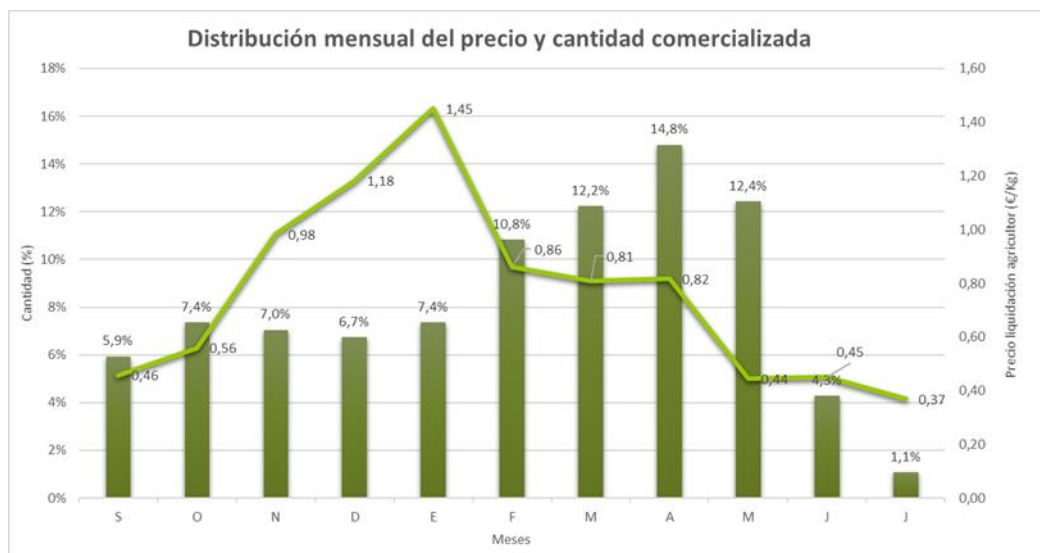
Además de las fluctuaciones propias de este producto a lo largo de la campaña destaca el comportamiento de los precios desde la semana 11 a la 18, excepcionalmente altos para este período y coincidiendo con meses muy productivos de la campaña.

La crisis sanitaria en Europa ocasionada por el COVID-19 y la declaración del estado de alarma en España a mediados de marzo derivaron en un comportamiento anómalo de la demanda europea a lo largo de las esas semanas. En origen coincide además con una regulación de la oferta como consecuencia de las condiciones climatológicas, la transición a la campaña de primavera y la adaptación del funcionamiento de las empresas y los trabajadores a las normas del estado de alarma y al cumplimiento de las medidas de protección contra el COVID-19. A estas circunstancias se añade que Italia, que es un relevante proveedor de ecológico, en ese período no tenía capacidad de suministrar los volúmenes habituales, desplazando los clientes sus compras al mercado español.

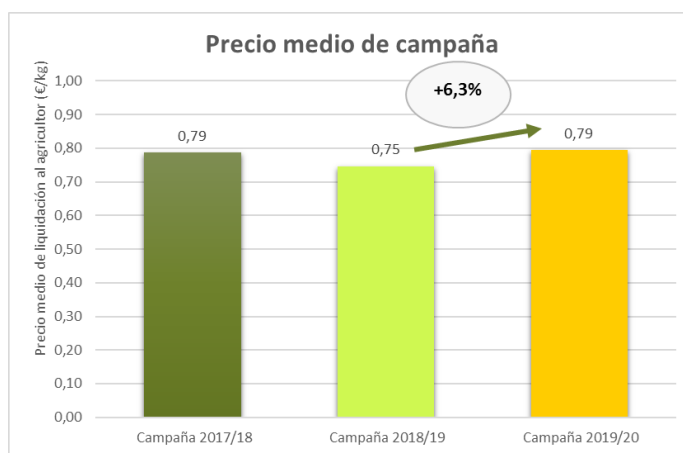
Posteriormente se produce un proceso de normalización progresiva tanto de la demanda en destino como de la oferta en origen.

Respecto a la **distribución mensual de la producción comercializada** en 2019/20 es similar a la campaña precedente. No obstante, según la información aportada por empresas colaboradoras del Observatorio, se ha comercializado una cantidad inferior en un 10% a las cifras de 2018/19.

Síntesis de campaña: Calabacín ecológico. Campaña 2019/20



El **precio medio de liquidación al productor** del calabacín en la campaña 2019/20 es de 0,79€/kg, valor superior en un 6% a la campaña precedente y coincidente con la cotización alcanzada en 2017/18. No obstante, se debe mencionar que la adopción de medidas de protección contra el coronavirus ha obligado a incurrir en mayores costes de comercialización en origen.

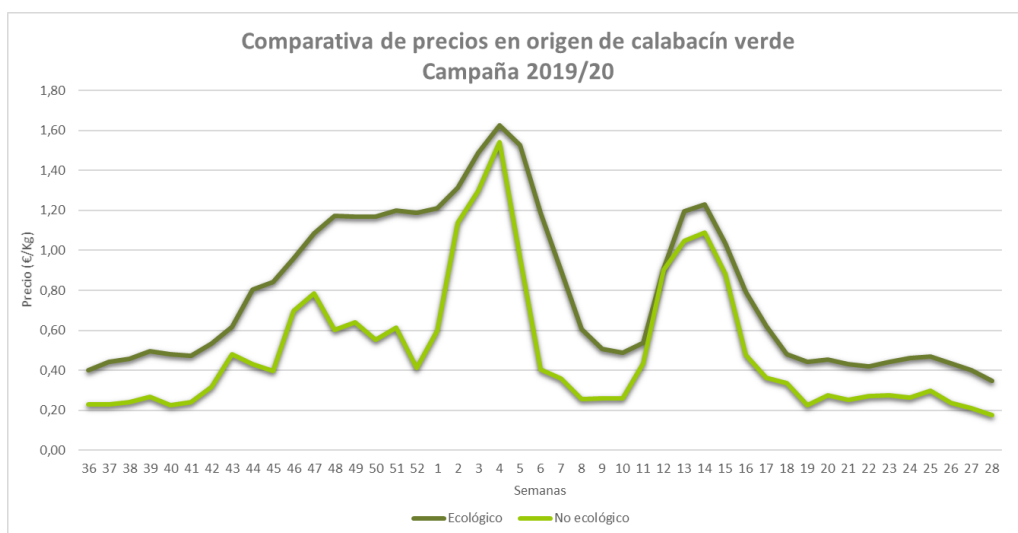


Se observa en el gráfico siguiente que los precios en origen del calabacín verde ecológico y en cultivo no ecológico siguen trayectorias muy similares a lo largo de la campaña 2019/20. Se pone de manifiesto la interdependencia entre los precios en ambos tipos de producción. Los precios del calabacín ecológico se mantienen por encima del no ecológico en todo momento, aunque se acercan más en las primeras semanas de la declaración del estado de alarma en España con el desconcierto en toda Europa ante la llegada y efectos de la pandemia.

Nota : Los precios y volúmenes corresponden a producto comercializado en fresco y, por tanto, no se incluye producto destinado a industria o conserva ni desechos.

Síntesis de campaña: Calabacín ecológico. Campaña 2019/20

Sin embargo, el precio de campaña del calabacín ecológico no sigue la misma tendencia que el precio en cultivo no ecológico que asciende a 0,52€/kg en 2019/20, disminuyendo 0,02€/kg respecto a su cotización de 2018/19. En el caso del precio del calabacín ecológico éste es un 53% superior la campaña 2019/20 frente a la precedente. Así, esta campaña se amplía la brecha de precios entre el calabacín ecológico y no ecológico con respecto a la campaña anterior. Se invierte la tendencia de las últimas campañas y los expertos apuntan a las circunstancias excepcionales en toda Europa unidas a una reducción de la oferta de calabacín ecológico por parte de los países productores.



Notas :

Los precios y volúmenes corresponden a producto comercializado en fresco y, por tanto, no se incluye producto destinado a industria o conserva ni desechos.

En el precio de liquidación en cultivo no ecológico se incluye el producto en periodo de conversión a ecológico.