



# **ORIENTACIÓN ACADÉMICA Y PROFESIONAL AL ALUMNADO DE 4º ESO.**

**IES Antonio de Ulloa. La Rinconada.  
Sevilla.**

**Curso 2014/15. Diciembre 2014**



# LA TOMA DE DECISIONES.





# LA TOMA DE DECISIONES.

## ERRORES MÁS FRECUENTES



Elegir una opción porque...

- Mis amigos/as también la escogen (miedo a quedarme solo/a, a los cambios, etc.)
- Me han contado que tiene más “salidas”, aunque no me gusta mucho.
- Es la que está más cerca de casa.
- Los “buenos” van a ciencias.
- Es lo que mi profesor/padres/amigos me dicen que haga (no es decisión propia)...



# LA TOMA DE DECISIONES.

## DECIDIR EN TRES PASOS:



- 👉 **1. ME CONOZCO A MÍ MISMO/A (autoconocimiento)**
- 👉 **2. CONOZCO TODAS LAS OPCIONES (conocimiento del Sistema Educativo)**
- 👉 **3. TOMO LA DECISIÓN MÁS ADECUADA PARA MÍ**



# LA TOMA DE DECISIONES.



## 1. AUTOCONOCIMIENTO



Intereses



Personalidad



Aptitudes y destrezas



Motivación y capacidad de  
esfuerzo



Rendimiento Académico



I.E.S. Antonio de Ulloa. La Rinconada. Sevilla

Departamento de Orientación

Cuaderno de Orientación  
Académica y Profesional



Nombre y Apellidos:  
Curso y Grupo:



# LA TOMA DE DECISIONES.

## 1. AUTOCONOCIMIENTO

Castellano | Català

### EL GR

Te ayuda a llegar dónde quieres

presentación | qué te gusta | qué te gusta hacer | qué sabes hacer | qué valoras en el trabajo | como eres | tus resultados | créditos

A A A



### ¡Bienvenido, bienvenida al GR!

**Con el GR empieza tu Gran Recorrido por el mundo de los estudios y profesiones, no esperes que nadie decida por ti. A partir de ahora, ¡tú escoges!**

El GR se ha elaborado con el ánimo de ayudarte en el proceso de decisión de tu proyecto profesional.

Tiene como finalidad profundizar en el autoconocimiento, a entender mejor como eres y hacerte reflexionar sobre lo que quieres hacer, para determinar qué estudios u ocupaciones pueden proporcionar una mejor satisfacción.

Con el GR, irás identificando tus gustos, preferencias e intereses respecto una serie de características personales que deberás tener en cuenta en la selección de tus futuros estudios o de tu profesión. Debes seguir todos los pasos que se establecen en este cuestionario.

La elección de unos estudios o de una profesión es un proceso largo. No esperes poder llegar a una decisión final de forma inmediata. Lo que se pretende es que vayas organizando tus ideas para realizar una buena elección, principalmente, determinar qué grupos ocupacionales son los que mejor encajan con tu forma de ser.

Debes seguir todos los pasos que se establecen en el GR. Cuanto más atento leas su contenido y cuanto más sinceras sean tus respuestas, más orientación podrás obtener.

Está pensado para personas de todas las edades a partir de 16 años, y de cualquier nivel formativo.

<http://educaweb.com/orientacion/intereses-profesionales>

Empezar



# LA TOMA DE DECISIONES.

## 1. AUTOCONOCIMIENTO



### Orienta tu futuro

Itinerarios educativos Pasas (ItePasas) es una herramienta de orientación académico profesional que tiene como finalidad facilitar al alumnado la toma de decisiones relacionada con su formación, ofreciéndole la posibilidad de recorrer todas las opciones formativas que ofrece el Sistema Educativo Asturiano una vez finalizados los estudios de Educación Secundaria Obligatoria, Bachillerato y formación profesional. También permite al alumnado, a través de un cuestionario de autoevaluación, acercarse a los sectores productivos y grupos ocupacionales más ajustados a sus intereses, competencias y capacidades.



#### Grupos ocupacionales y sectores

Ponemos a tu disposición un amplio listado de ocupaciones y sectores de actividad para que los conozcas con detalle.

Esta información te va a resultar muy útil para elegir qué actividad profesional encaja con tus capacidades y con tus preferencias.

[Grupos ocupacionales >](#)

[Sectores >](#)

#### Autoanálisis

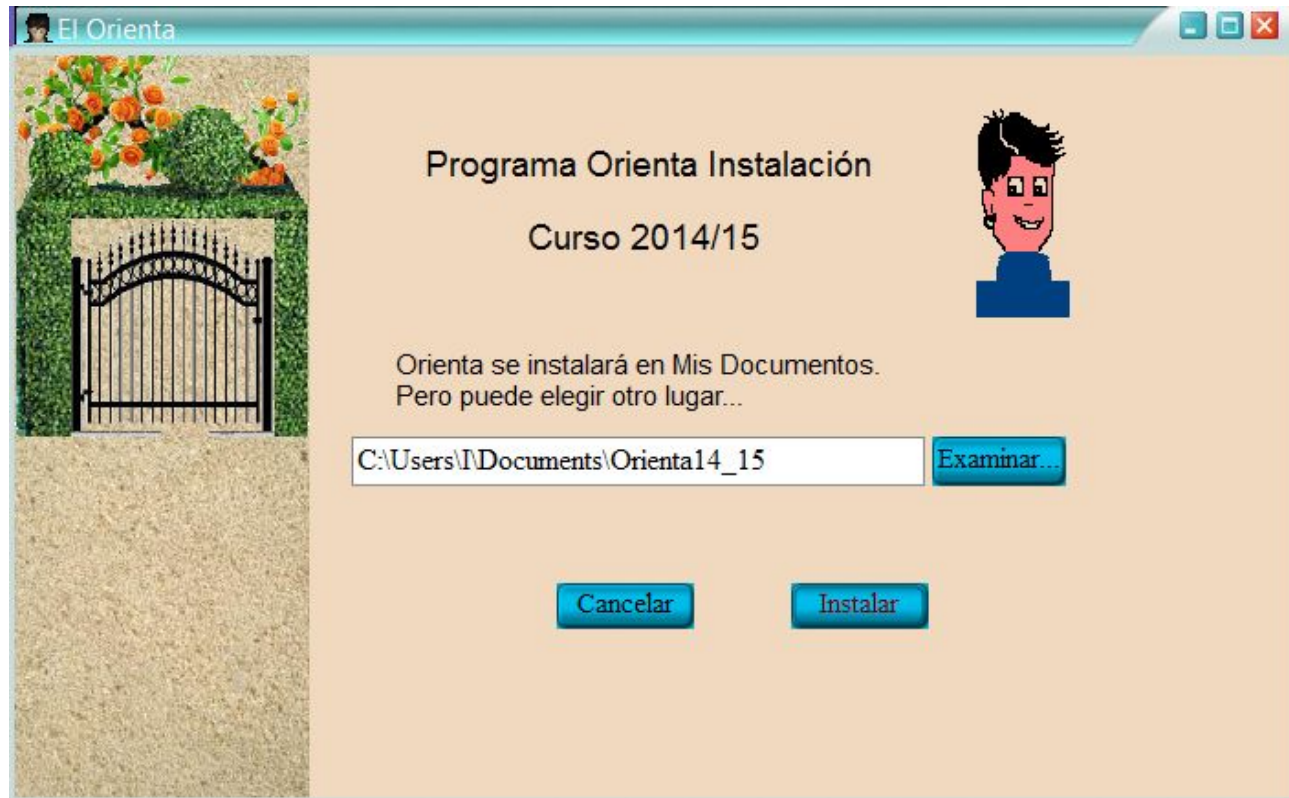
Mediante un breve test de autoevaluación te ayudamos a tener más claro el tipo de profesión al que te gustaría dedicarte y saber qué estudios se necesitan para poder ejercer esa profesión y lo que requiere el puesto de trabajo en cuanto a tus competencias y tus capacidades.

[Test de autoevaluación >](#)

<http://web.educastur.princast.es/proyectos/itepasas/>



# Recuerda: Programa Orienta 14-15



Para acceder al programa entra en la Moodle de la página de nuestro IES Antonio de Ulloa y en Departamento de Orientación Tutoría 4º. Descarga el fichero comprimido, ejecútalo y posteriormente lo instalas en tu equipo y ya está listo para interactuar con la aplicación Orienta14\_15.





# Recuerda: Programa Orienta 14-15

Inicio Autoconocimiento Toma de decisiones Exploración Carrera Planificación Carrera Portafolio Foro

## Tu Futuro Profesional 2.0

A Autoconocimiento  
T Toma de decisiones  
E Exploración  
P Planificación

Bienvenidos al programa de orientación **Tu Futuro profesional 2.0**.

**TFP 2.0** es un programa de orientación académica y profesional **on line** dirigido a estudiantes, tutores y familias que pretende facilitar el autoconocimiento y la toma de decisiones sobre los diferentes itinerarios educativos y profesionales.

El programa está estructurado en cuatro módulos, donde te ofrecemos la oportunidad de completar una serie de actividades y cuestionarios que te van a ayudar en la toma de decisiones.

Todo ello quedará recogido finalmente en tu **portafolio** de orientación profesional que te va a permitir elaborar una adecuada exploración y planificación de la carrera profesional.

Para poder realizar los tres primeros módulos es necesario registrarse con el fin de poder acceder a tu portafolio personal.

### ACCESO USUARIOS

**Acceso Alumnos Registrados**

Email:

Contraseña:

**Nuevo Alumno**

Haz clic aquí para registrarte

3540 Visitas | 27 Hoy | 1 Ahora

tfp 2.0

Para acceder al programa entra en la siguiente dirección de INTERNET:  
<http://tfp20.es/> y regístrate antes de cumplimentar sus distintos apartados.

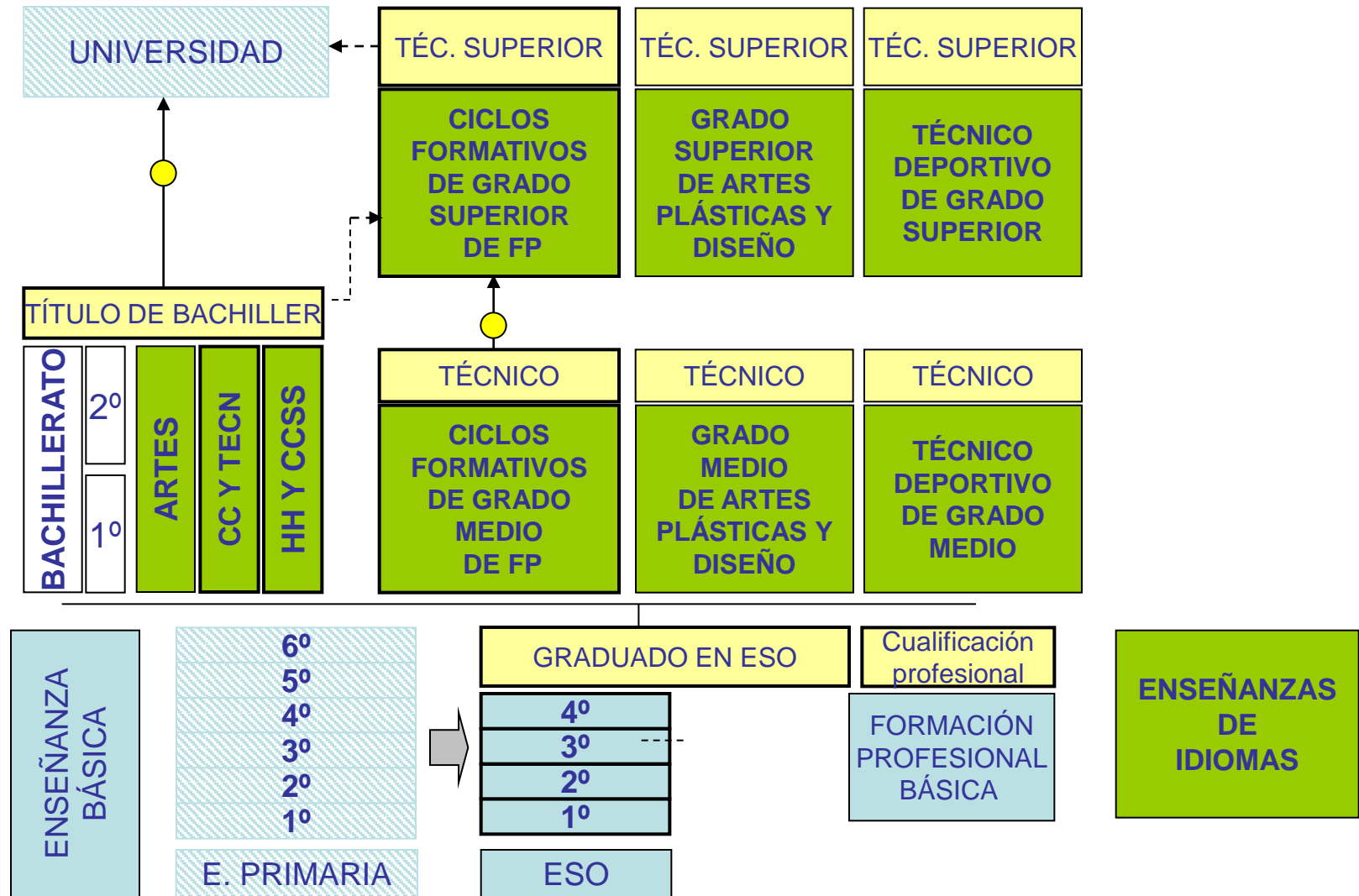


## **2. ¿COMO ESTÁ ORGANIZADO EL SISTEMA EDUCATIVO?**

**Estructura de las enseñanzas post-obligatorias**



# Sistema Educativo Español





## Las materias de 4º de ESO

Con el fin de orientar la elección del alumnado, los centros docentes podrán establecer agrupaciones de estas materias en diferentes opciones.

En el **I.E.S Antonio de Ulloa**, las opciones entre las que tú vas a tener que elegir son:

### 1) Primera lengua extranjera

- Inglés     Francés

### 2) Enseñanzas de religión o alternativa

- Religión Católica
- Atención Educativa.



## Itinerarios de Ciencias.

<i>Preferentemente para ir a CFGM de Familias Profesionales. Opciones B y C</i>	<i>Preferentemente para ir al Bachillerato de Ciencias de la Salud/Ciencias</i>	<i>Para CFGM Opción B en general y Bachillerato Tecnológico en todas sus variedades.</i>	<i>Preferentemente para ir al Bachillerato Tecnológico (Arquitectura o Ingenierías con alta carga de Dibujo Técnico) y Bachillerato de Artes Plásticas</i>
<b>ITINERARIO 1A</b>	<b>ITINERARIO 1B</b>	<b>ITINERARIO 2A</b>	<b>ITINERARIO 2B</b>
Matemáticas B Física y Química Biología Informática	Matemáticas B Física y Química Biología Francés	Matemáticas B Física y Química Plástica Tecnología	Matemáticas B Física y Química Plástica Francés



## Itinerarios de Humanidades y Ciencias Sociales.

<i>Preferentemente para quien quiera no seguir estudiando y quiera Policía Nacional, Soldado Profesional,...</i>	<i>Preferentemente para ir al Bachillerato de Humanidades o de Artes Escénicas</i>	<i>Para CFGM de Familia Profesional Opción A</i>	<i>Preferentemente para ir al Bachillerato de Ciencias Sociales</i>
<b>ITINERARIO 3A_1</b>	<b>ITINERARIO 3A_2</b>	<b>ITINERARIO 3B</b>	<b>ITINERARIO 2B</b>
Matemáticas A Latín Música Informática	Matemáticas A Latín Música Francés	Matemáticas B Latín Música Informática	Matemáticas B Latín Música Francés



## Itinerarios de Arte y otros.

<i>Preferentemente para quien quiera no seguir estudiando.</i>	<i>Preferentemente para ir al Bachillerato de Artes</i>	<del><i>Para algunos CFGM de Familia Profesional Opción B o para quien no quiera seguir estudiando</i></del>
<b>ITINERARIO 4A</b>	<b>ITINERARIO 4B</b>	<del><b>ITINERARIO 5</b></del>
Matemáticas A Plástica Música Informática	Matemáticas A Plástica Música Francés	<del>Matemáticas A Tecnología Plástica Informática</del>



## ¿Matemáticas A o B?

- Matemáticas A:

- Para estudios que no exigen un nivel alto de conocimiento en esta materia: Humanidades, Artes, algunos ciclos de Formación Profesional de Grado Medio.

- Matemáticas B:

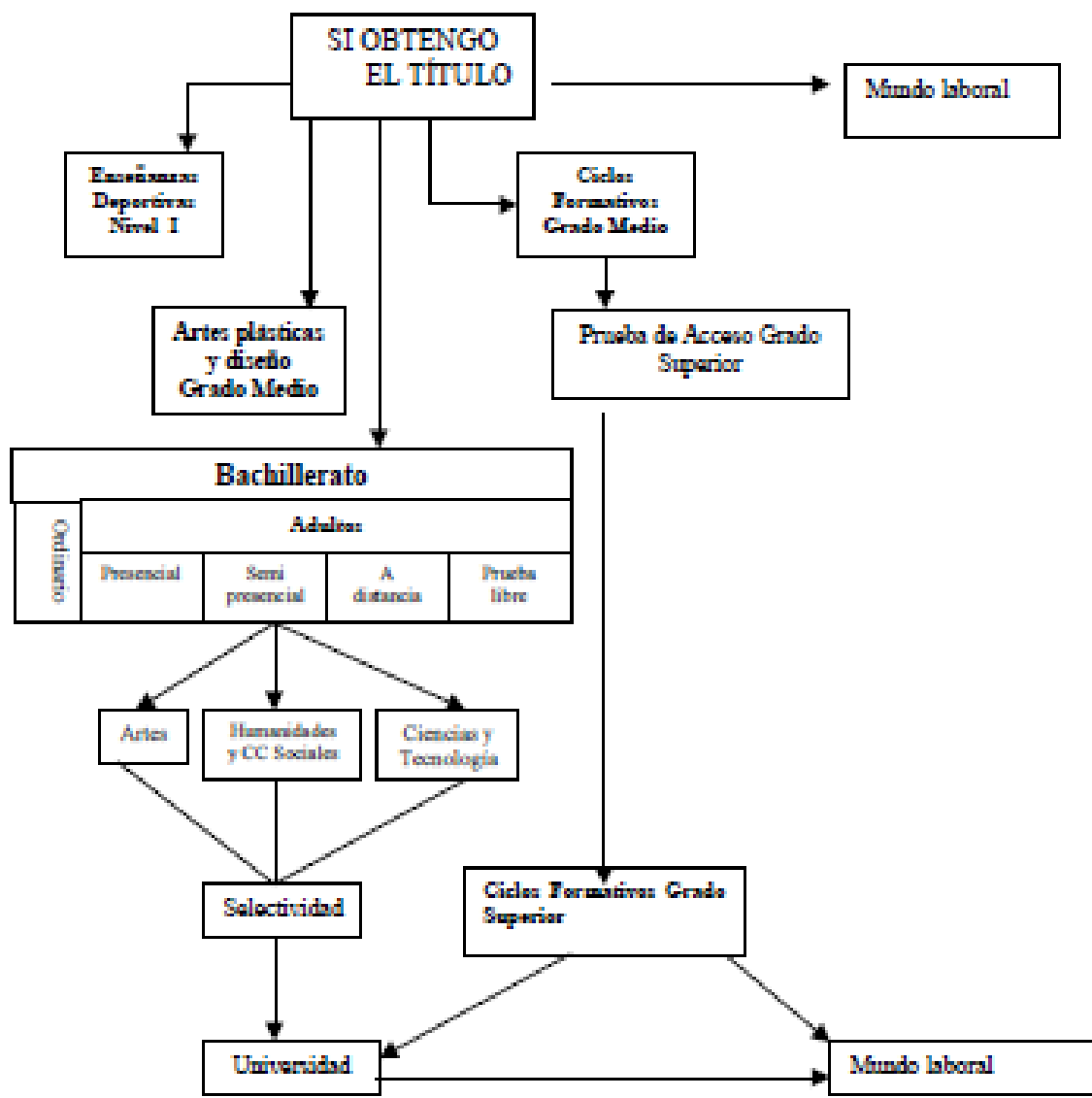
- Para estudios que sí exigen un nivel alto de conocimiento en esta materia: Ciencias de la Naturaleza y de la Salud, Tecnológico, algunos ciclos de Formación Profesional de Grado Medio y Grado Superior.





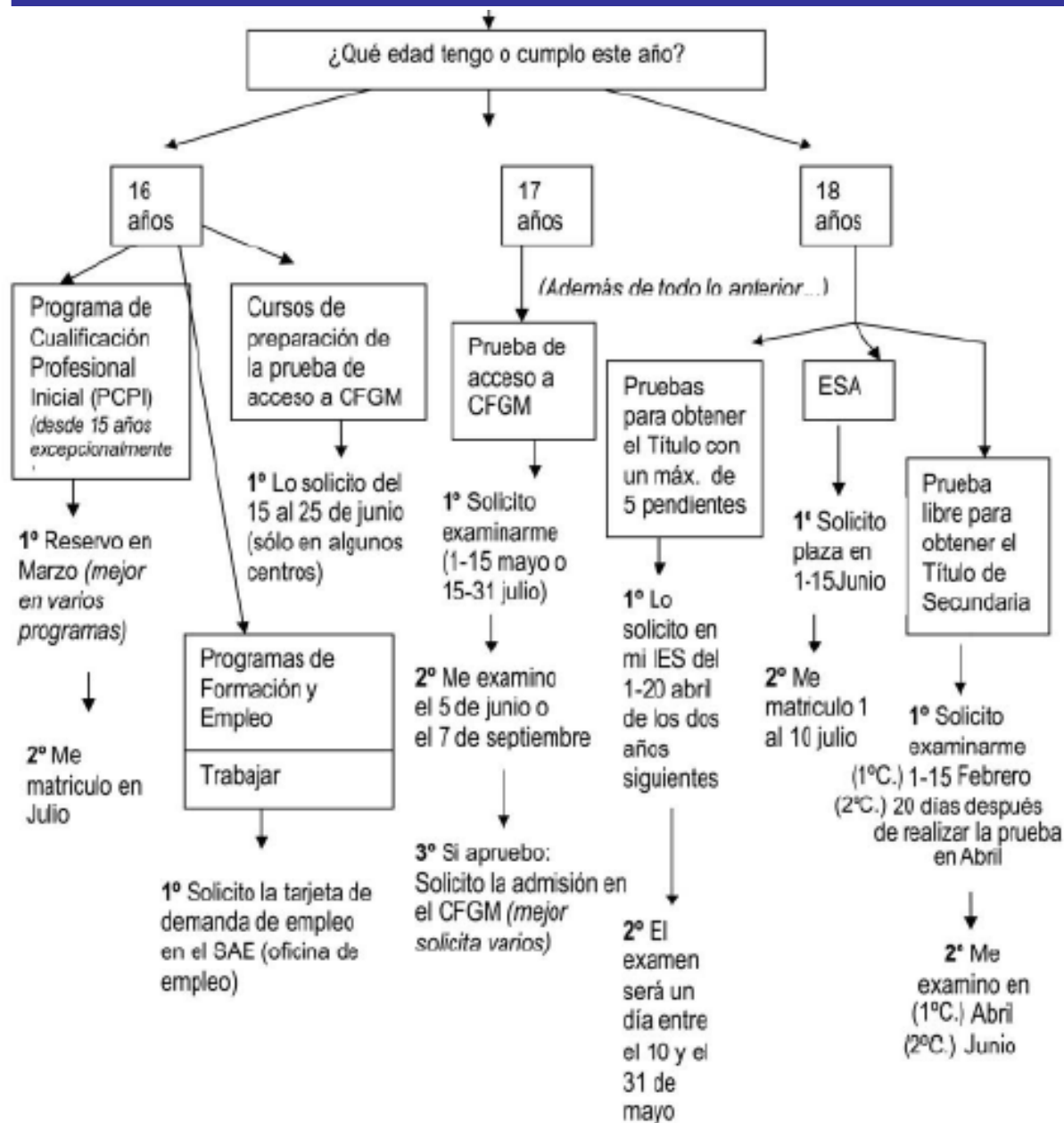
# ¿Y después de ESO qué si tituto?

## SI SE OBTIENE EL TÍTULO





# ¿Y después de ESO qué si no título?





# LA FORMACIÓN PROFESIONAL DE GRADO MEDIO

- Organización y  
estructura.





# Portal de la Formación Profesional.

Aplicación interactiva con información detallada sobre la Formación Profesional y la oferta 2013/14

<http://www.juntadeandalucia.es/educacion/formacionprofesional/>



# Secretaría Virtual de la Consejería.

The screenshot shows the 'Secretaría Virtual' interface. At the top left is the logo of the Junta de Andalucía, with the text 'JUNTA DE ANDALUCÍA' and 'CONSEJERÍA DE EDUCACIÓN, CULTURA Y DEPORTE'. Below the logo is a vertical menu with four items: 'Admisión' (with a keyboard icon), 'Matriculación' (with a keyboard icon), 'Consultas' (with a person at a computer icon), and 'Novedades' (with a hand icon). The main content area is titled 'BIENVENIDO/A secretaría virtual CONSEJERÍA DE EDUCACIÓN' and features a background image of a woman working on a laptop. Below this, there are three sections: 'CONSULTAS DISPONIBLES', 'EDUCACIÓN A DISTANCIA', and 'FORMACIÓN PROFESIONAL'. The 'EDUCACIÓN A DISTANCIA' section lists 'Solicitud IEDA Bachillerato (2º Cuatrimestre)' with a publication date of 13/01/2014. The 'FORMACIÓN PROFESIONAL' section lists three items: 'Calificaciones Acción Formativa Asociada a Acredita 2011. Educación Infantil' (18/12/2013), 'Oferta de ciclos formativos de grado medio para el curso escolar 2013/2014.' (01/10/2013), and 'Oferta de ciclos formativos de grado superior para el curso escolar 2013/2014.' (01/10/2013).

Secretaría Virtual de la Consejería de Educación.  
Oferta formativa de la Formación Profesional 2014/15

<http://www.juntadeandalucia.es/educacion/formacionprofesional/index.php/informacion-general/oferta-educativa>

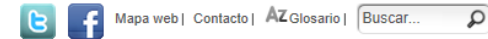


# Familias Profesionales

1. Actividades Agrarias
2. Actividades físico-deportivas
3. Actividades marítimo-pesqueras
4. Administración y gestión
5. Artes gráficas
6. Artes y artesanía
7. Comercio y marketing
8. Edificación y obra civil
9. Electricidad y Electrón.
10. Energía y agua
11. Fabricación mecánica
12. Hostelería y turismo
13. Imagen personal
14. Imagen y sonido
15. Industrias alimentarias
16. Industrias Extractivas
17. Informática
18. Madera, corcho y mueble
19. Transporte y mantenimiento de vehículos
20. Mantenimiento y servicios a la producción
21. Química
22. Sanidad
23. Seguridad y medio ambiente
24. Servicios socioculturales y a la comunidad
25. Textil, confección y piel
26. Vidrio y cerámica



# Acceso a Formación Profesional.



Orientación profesional	Sobre FP	Formación	Pruebas y convalidaciones
-------------------------	----------	-----------	---------------------------



- ▶ Todos los ciclos formativos
- ▶ Nuevos títulos de FP
- ▶ Programas de Cualificación Profesional Inicial (PCPI)
- ▶ Encuentra tu centro
- ▶ Mapa de la Formación Profesional en España
- ▶ Panorama de la Educación - Indicadores de la OCDE 2012
- ▶ Spainskills
- ▶ Proyectos de innovación (Orientaciones para la justificación de pagos)
- ▶ Premios a la calidad e innovación 2011

Asistente

**Te ayudamos a elegir tu futuro**

¿Cómo elegir?

**Un mundo de oportunidades: conoce y decide**

- ▶ Conoce tus habilidades
- ▶ Elige tu ocupación
- ▶ Movilidad

**Noticias**

- ▶ El Ministro de Educación, Cultura y Deporte preside la reunión de la Conferencia Sectorial de Educación. 3 de diciembre de 2012
- ▶ Abierto el plazo del procedimiento de acreditación de las competencias profesionales en Galicia. 16 de noviembre de 2012
- ▶ Convocados los Premios "Innovaciencia". 16 de noviembre de 2012
- ▶ Se desarrolla el contrato para la formación y el aprendizaje y se establecen las bases de la formación profesional dual. 12 de noviembre de 2012

**¿Eres un profesional con experiencia pero sin titulación?**

Ahora puedes acreditar tus competencias

**Información para...**

- ▶ Empleadores
- ▶ Profesores

Actualidad <http://todofp.es/todofp/formacion/que-y-como-estudiar/oferta-formativa.html> los de ámbito estatal correspondientes a

<http://todofp.es/>



## EL BACHILLERATO



- Organización y estructura.
- Criterios de evaluación, promoción y titulación, y opciones para el cambio de modalidad o vía.





## Organización y Estructura.

### BACHILLERATO

- Acceso: título de graduado en ESO habiendo superado la evaluación final de ESO opción enseñanzas académicas.
- Desaparece Ciencias para el Mundo Contemporáneo.
- Las modalidades del Bachillerato serán tres:
  - Ciencias
  - Humanidades y Ciencias Sociales
  - Artes
- Numerosos cambios en la organización de las asignaturas
- Para obtener el título de Bachiller será necesaria la superación de la evaluación final de Bachillerato **¡no en 2016-17!**
- El título de Bachiller facultará para acceder a las distintas enseñanzas que constituyen la educación superior, por lo que desaparece la actual Prueba de Acceso a la Universidad.  
Art.38 LOE



## EVALUACIÓN INDIVIDUALIZADA AL FINAL DE BACHILLERATO.

- Evaluación individualizada al finalizar Bachillerato con evaluación positiva en todas las materias.
- Necesaria para obtener el título de Bachiller **¡no en 2016/17!**
- La evaluación positiva en todas las materias sin haber superado la evaluación final dará derecho a obtener un certificado con efectos laborales y académicos (acceso a los ciclos de grado medio, de grado superior y al grado superior de las enseñanzas deportivas con el título de Técnico Deportivo)



# Organización y Estructura.

## ACCESO A LA UNIVERSIDAD

- Quienes accedan con anterioridad al curso escolar 2017-2018 deberán haber superado la Prueba de Acceso a la Universidad que establecía el artículo 38 de la Ley Orgánica 2/2006, de 3 de mayo, o las pruebas establecidas en normativas anteriores con objeto similar.
  - Quienes accedan en el curso escolar 2017-2018 o en cursos posteriores deberán cumplir los requisitos indicados en el nuevo artículo 38 de la Ley Orgánica 2/2006, de 3 de mayo.
  - La evaluación final de Bachillerato correspondiente a las dos convocatorias que se realicen en el año 2017 únicamente se tendrá en cuenta para el acceso a la Universidad, pero su superación no será necesaria para obtener el título de Bachiller.



# Organización y Estructura.

## Evaluación final de Bachillerato

- ✔ Los alumnos y alumnas realizarán una evaluación individualizada al finalizar Bachillerato, en la que se comprobará el logro de los objetivos de esta etapa y el grado de adquisición de las competencias correspondientes en relación con las siguientes materias:
  - ✚ Todas las materias troncales de 2º.
  - ✚ Dos materias de opción, del bloque de asignaturas troncales, en cualquiera de los cursos.
  - ✚ Una materia del bloque de específicas cursada en cualquiera de los cursos, que no sea Educación Física ni Religión.
- ✔ Sólo podrán presentarse a esta evaluación aquellos alumnos y alumnas que hayan obtenido evaluación positiva en todas las materias.
- ✔ La superación de esta evaluación requerirá una calificación igual o superior a 5 sobre 10.
- ✔ Los alumnos y alumnas que no hayan superado esta evaluación, o que deseen elevar su calificación final de Bachillerato, podrán repetir la evaluación en convocatorias sucesivas, previa solicitud y se tomará en consideración la calificación más alta de las obtenidas.
- ✔ Se celebrarán al menos dos convocatorias anuales, una ordinaria y otra extraordinaria.
- ✔ Si no se supera la evaluación final el alumno recibirá un certificado que le permitirá acceder a los Ciclos Formativos de Grado Superior.
- ✔ Superación de la evaluación final de Bachillerato, y una calificación final de Bachillerato igual o superior a 5.



# Organización y Estructura.

## Evaluación y Promoción

- ✔ Continua y diferenciada según las distintas materias.
- ✔ Se promociona de 1º a 2º de cuando se hayan superado las materias o tengan evaluación negativa en dos materias, como máximo. En todo caso, deberán matricularse en segundo curso de las materias pendientes de primero. Los centros docentes deberán organizar las consiguientes actividades de recuperación y la evaluación de las materias pendientes.
- ✔ Sin superar el plazo máximo 4 años para cursar el Bachillerato indicado los alumnos y alumnas podrán repetir cada uno de los cursos de Bachillerato una sola vez como máximo, si bien excepcionalmente podrán repetir uno de los cursos una segunda vez, previo informe favorable del equipo docente.
- ✔ Se organizan pruebas extraordinarias de las materias que no hayan superado.
- ✔ La superación de las materias de segundo curso que impliquen continuidad estará condicionada a la superación de las correspondientes materias de primer curso.



# Organización y Estructura.

## Título de Bachiller

- ✔ Superación de la evaluación final de Bachillerato, y una calificación final de Bachillerato igual o superior a 5.
- ✔ La calificación final de esta etapa:
  - + 60%, la media de las calificaciones de las materias de Bachillerato.
  - + 40%, la nota obtenida en la evaluación final de Bachillerato.
- ✔ El título de Bachiller permite acceder a las enseñanzas superiores, y en él deberá constar la modalidad cursada, así como la calificación final.

¡Se empezará a realizar en el 2017!



# Organización y Estructura.

## MODALIDADES DE BACHILLERATO





# Ramas del conocimiento en Universidad

En cuanto a las TITULACIONES DE **GRADO**

- Se organizarán por ramas de conocimiento:

- Artes y Humanidades
- Ciencias
- Ciencias de la Salud
- Ingeniería y Arquitectura
- Ciencias Sociales y Jurídicas

- Relación de las ramas del conocimiento con las materias del Bachillerato:

<http://www.boe.es/boe/dias/2009/06/04/pdfs/BOE-A-2009-9247.pdf>





# Organización y Estructura.

## MODALIDAD DE CIENCIAS.

### 1º de Bachillerato

#### MATERIAS TRONCALES

- ➔ Filosofía
- ➔ Lengua Castellana y Literatura I
- ➔ Primera Lengua Extranjera I
- ➔ Matemáticas I
- ➔ Al menos 2 más entre:

- + Biología y Geología
- + Física y Química
- + Dibujo Técnico I

### 2º de Bachillerato

#### MATERIAS TRONCALES

- ➔ Historia de España
- ➔ Lengua Castellana y Literatura II
- ➔ Primera Lengua Extranjera II
- ➔ Matemáticas II
- ➔ Al menos 2 más entre:

- + Biología
- + Dibujo Técnico II
- + Física
- + Geología
- + Química



# Organización y Estructura.

## MODALIDAD DE HUMANIDADES Y CC. SOCIALES.

1º de Bachillerato

2º de Bachillerato

### MATERIAS TRONCALES

- ➔ Filosofía
- ➔ Lengua Castellana y Literatura I
- ➔ Primera Lengua Extranjera I
- ➔ Latín I (para Humanidades)
- ➔ Matemáticas Aplicadas a las CC Sociales I (para Sociales)
- ➔ Al menos 2 más entre:

- + Economía
- + Griego I
- + Historia del Mundo Contemporáneo
- + Literatura Universal

### MATERIAS TRONCALES

- ➔ Historia de España
- ➔ Lengua Castellana y Literatura II
- ➔ Primera Lengua Extranjera II
- ➔ Latín II (para Humanidades)
- ➔ Matemáticas Aplicadas a las CC Sociales II (para Sociales)
- ➔ Al menos 2 más entre:

- + Griego II
- + Economía de la Empresa
- + Historia del Arte
- + Geografía
- + Historia de la Filosofía



# Organización y Estructura.

## MODALIDAD DE ARTES.

### 1º de Bachillerato

#### MATERIAS TRONCALES

- ➔ Filosofía
- ➔ Lengua Castellana y Literatura I
- ➔ Primera Lengua Extranjera I
- ➔ Fundamentos del Arte I
- ➔ Al menos 2 más entre:

- + Historia del Mundo Contemporáneo
- + Literatura Universal
- + Cultura Audiovisual I

### 2º de Bachillerato

#### MATERIAS TRONCALES

- ➔ Historia de España
- ➔ Lengua Castellana y Literatura II
- ➔ Primera Lengua Extranjera II
- ➔ Fundamentos del Arte II
- ➔ Al menos 2 más entre:

- + Diseño
- + Artes Escénicas
- + Cultura Audiovisual II



## MATERIAS DE CONFIGURACIÓN AUTONÓMICA.

### 1º de Bachillerato

- ➔ Lengua Cooficial y Literatura I
- ➔ Alguna materia más del bloque de específicas o de ampliación

Se podrán organizar en itinerarios.

### 2º de Bachillerato

- ➔ Lengua Cooficial y Literatura II
- ➔ Educación Física II
- ➔ Alguna materia más del bloque de específicas o de ampliación

Se podrán organizar en itinerarios.



# Página Universidades Andaluzas.



## DISTRITO ÚNICO ANDALUZ



[Acceso a Grados](#) [Acceso a Másteres Oficiales](#) [Universidades](#) [Contactar](#)

Este portal esta destinado a quienes desean acceder a la universidad en sus distintos niveles:

- [Grados](#)
- [Másteres Universitarios](#)

Para cada uno de los distintos niveles se contemplan tanto los requisitos que deben reunir los solicitantes (y forma de obtenerlos), como los procedimientos de admisión (cómo se ordenan las solicitudes).

Durante el plazo de los distintos procesos de admisión en este portal, estará disponible la [presentación telemática de solicitudes](#), los [resultados de las diversas adjudicaciones](#) y, en su caso, la [posibilidad de hacer reserva de plaza](#) o [participar en las listas de espera](#).



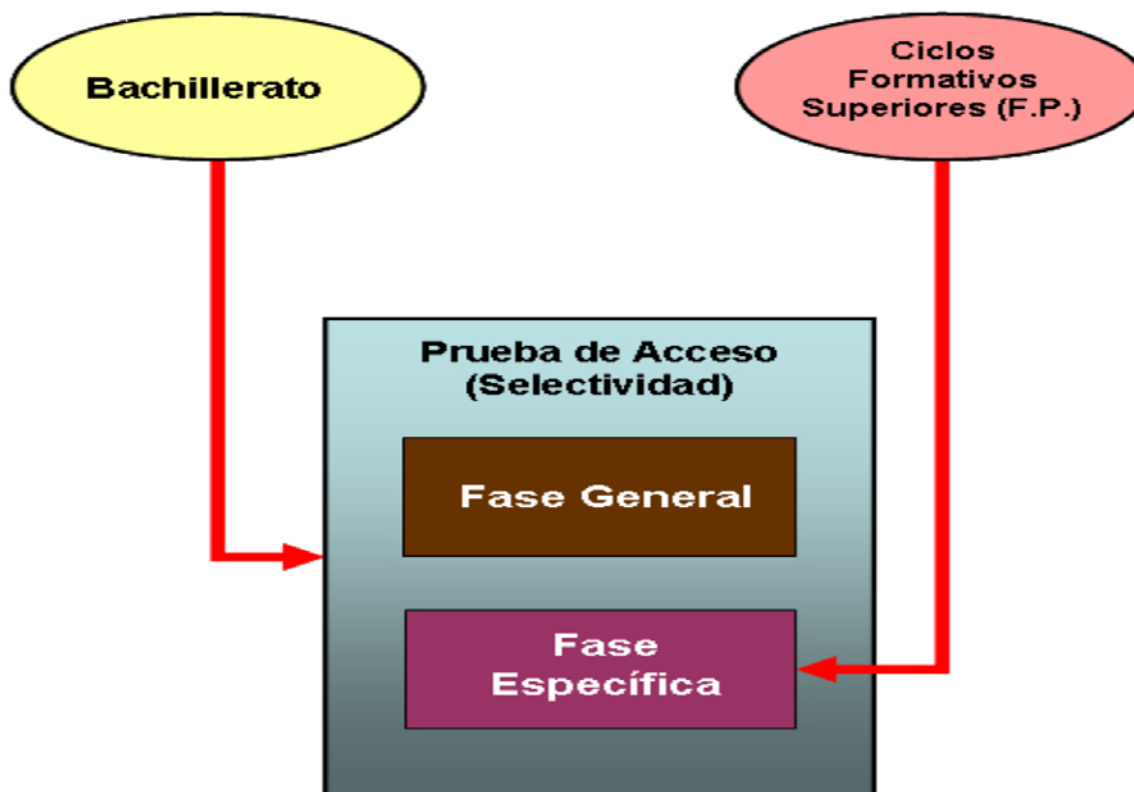
[www.juntadeandalucia.es/innovacioncienciayempresa/sguit](http://www.juntadeandalucia.es/innovacioncienciayempresa/sguit)



# Acceso desde la F.P.E. 2014/2015

La prueba de Acceso a la Universidad se compone de dos fases:

- Fase General
- Fase Específica





# Sesión informativa para el alumnado



Muchas gracias  
por su atención!