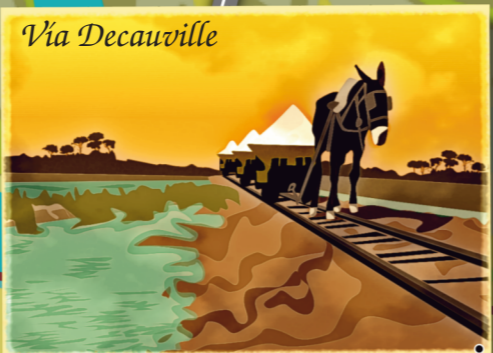
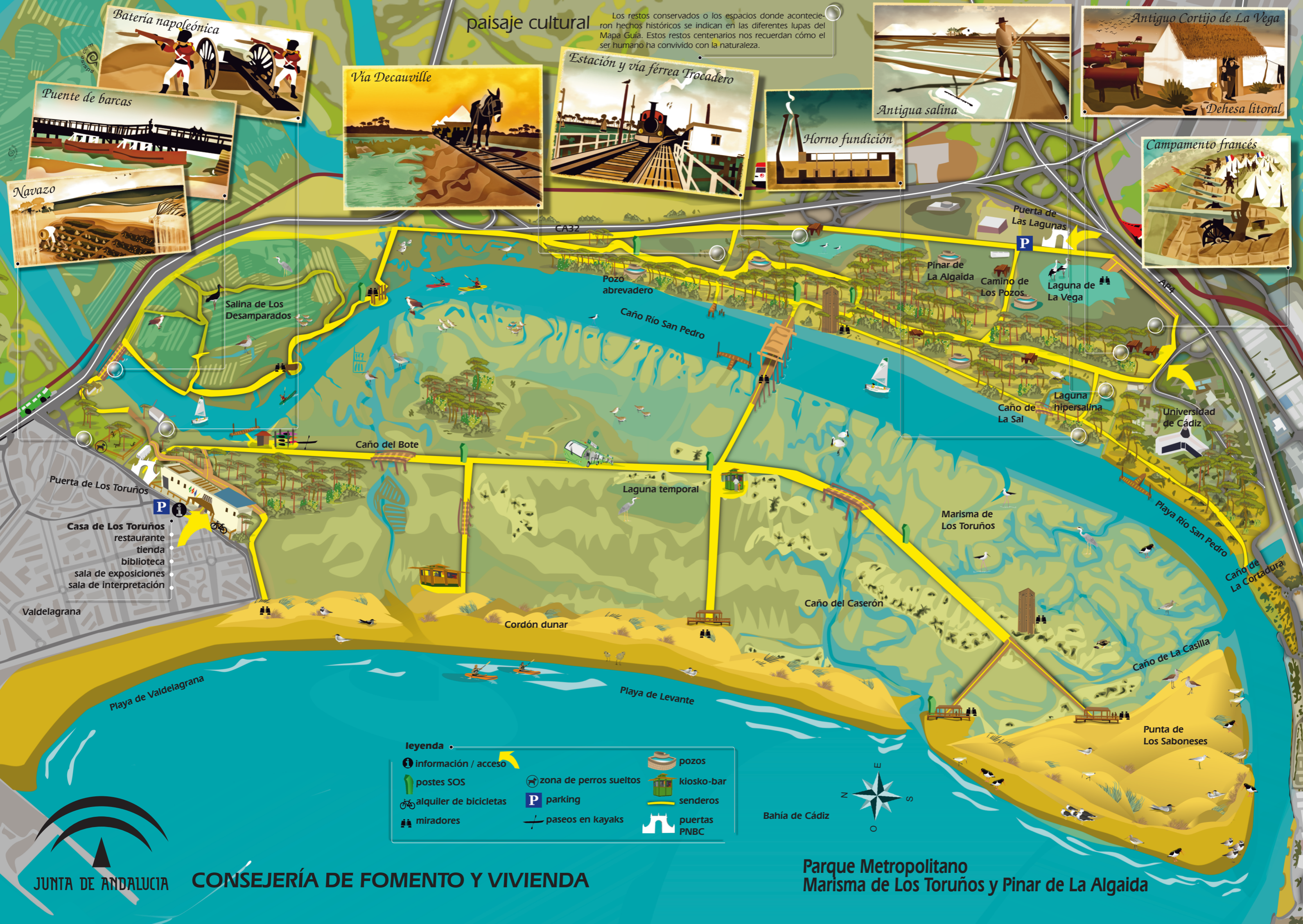
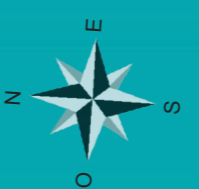


paisaje cultural

Los restos conservados o los espacios donde acontecieron hechos históricos se indican en las diferentes lupas del Mapa Guía. Estos restos centenarios nos recuerdan cómo el ser humano ha convivido con la naturaleza.



- leyenda**
- información / acceso
 - postes SOS
 - alquiler de bicicletas
 - miradores
 - zona de perros sueltos
 - parking
 - paseos en kayaks
 - pozos
 - kiosko-bar
 - senderos
 - puertas PNBC



Parque Metropolitano Marisma de Los Toruños y Pinar de La Algaida

Situado en el corazón del Área Metropolitana de la Bahía de Cádiz y con más de 1.000 hectáreas de superficie, es el Parque Metropolitano más extenso de Andalucía.

La Consejería de Fomento y Vivienda a través de la Agencia de Vivienda y Rehabilitación de Andalucía, se encarga de gestionar este espacio litoral abriendo las puertas del Parque al deporte, la educación, la investigación, la cultura, etc. en definitiva a la participación de todos aquellos que comparten distintas formas de disfrutar y conservar este espacio único.

A un solo paso de la ciudad, encontrarás una asombrosa variedad de paisajes y actividades. Te invitamos a recorrer sus senderos y a participar en las rutas y paseos fluviales.

Disfruta de tu visita

Como parte del **Parque Natural Bahía de Cádiz** (1989), se encuentra catalogado como **Zona de Especial Protección para las Aves** (1993) y **Humedal de Importancia Internacional** (2003). Es **Zona de Dominio Público Marítimo Terrestre**.

Teléfonos de seguridad:
649 796 870
649 796 880

Para disfrutar al máximo de tu visita preservando al mismo tiempo las instalaciones, recursos y hábitats del Parque, sigue las siguientes recomendaciones:

-Infórmate en los accesos sobre instalaciones, rutas y actividades.

-Sigue los senderos señalizados, sin pisar las dunas ni la vegetación.

-Lleva unos prismáticos para disfrutar del paisaje y la fauna sin molestarla.

-Circula en bicicleta con prudencia y a escasa velocidad para evitar atropellos.

-Recuerda que el puente de madera es peatonal.

-Lleva agua, protección solar y ropa adecuada para caminar (calzado de goma para el uso de piraguas y embarcaciones a vela).

-Si paseas con tu mascota llévala sujeta, así evitarás posibles accidentes o molestias a la fauna y a otros usuarios.

-No alteres el medio: el mejor recuerdo que te puedes llevar es tu experiencia y una buena foto.

Casa de Los Toruños

Avenida del Mar, 7. Valdelagrana 11500.
El Puerto de Santa María
parquedelabahia@juntadeandalucia.es
Tfno. 856 580 524 - Fax 956 903 288

Patrimonio natural

Dunas, lagunas temporales, marisma, pinar, pastizales, salinas/esteros.

En menor o mayor grado, los ambientes que encontramos en el Parque están ligados en su origen y evolución al Río Guadalete. El caño del Río San Pedro constituía un ramal del mismo formando parte, junto con sus marismas asociadas, del estuario que este cauce fluvial formaba en su desembocadura.

Caños de marea cruzan la marisma desembocando, los de mayor envergadura como el Bote, El Caserón y el de La Casilla, en la Playa de Levante. Esta playa natural se extiende como parte de la flecha litoral (isla alargada de arenas, de ahí que se conozca como la península de Los Toruños), delimitando la entrada del caño mareal hacia el interior.

En el margen izquierdo del río San Pedro, sobre una antigua isla barrera se asienta el Pinar de La Algaida, (del ár. Hispánico algayda, bosque de matorral espeso).



¿Qué hacer?

La Casa de Los Toruños

En la Casa de Los Toruños puedes pedir información sobre los próximos eventos y actividades, visitar la sala de interpretación, consultar la biblioteca, la tienda o el restaurante-bar.

En el Parque dispones de módulos donde reponer fuerzas, aseos, mesas picnic, y un servicio de vigilancia las 24 horas del día (si necesitas orientación o ayuda no dudes en llamar o utilizar un poste SOS)

Serán las rutas guiadas, ya sea en bicicleta o en tren, las que permitan conocer a fondo el Parque Metropolitano, en ellas tienes la oportunidad de preguntarle al guía sobre aquellos aspectos que más te interesen y, si la marea lo permite, aprender a distinguir con la ayuda de material óptico alguna que otra especie.

Si prefieres no ajustarte a horarios, puedes alquilar una bicicleta; además, el Parque dispone de bicicletas adaptadas para personas con movilidad reducida. Otra de las posibilidades es aprovechar los turnos de marea para dar un paseo fluvial en kayak o en una embarcación colectiva (disponible para grupos concertados).

Muchas de estas actividades se ofertan durante los fines de semana, vacaciones y festivos, aunque si formas parte de un grupo numeroso puedes concertar la actividad cualquier día de la semana.

Atentos en todo momento a la participación ciudadana y contemplando siempre la sensibilización y educación ambiental, se realizan voluntariados y campañas escolares. Consulta la web y pide siempre información de los próximos eventos, ya que competiciones deportivas, actividades de ocio y cultura y la celebración de días conmemorativos complementan el programa de actividades del Parque.



chorlitejo (1) correlimos (2) aguja (3) zarapito (4) archibebe (5) cigüeñuela (6) garza real (7) cigüeña (8) espátula (9) águila pescadora (10)



ostrero (11) vuelvepedras (12) charrancito (13)



Senderos

1-Pinar de La Algaida

Salina de Los Desamparados

Acceso: Campus universitario Río San Pedro o desde la venta El Macka en el Puerto de Santa María.

Longitud: 6 km ida.

Características: Pinares costeros, salinas y marisma.

2-Los Toruños

Acceso: Avenida del Mar en Valdelagrana

Longitud: 5,5 km ida.

Características: caños y marisma natural, playa y sistema dunar asociado.



3-Vía Verde Matagorda

Acceso: Campus universitario Río San Pedro

Longitud: 3,5 km ida.

Características: Antiguo trazado de la vía férrea Jerez-Trocaradero.

4-Casa de los Toruños

Playa de Levante

Acceso: Paseo Marítimo de Valdelagrana o Casa de Los Toruños

Longitud: 800 metros

Características: Marisma alta, toruños y cordón dunar.

Sus habitantes

Caños.

La abundancia de invertebrados en los fangos (miñocas, navajas, coquinas, cangrejos violinistas, etc.) hace que multitud de aves elijan este medio como lugar de cría e invernada. Alimentándose en los caños observamos chorlitejos (1), correlimos (2), agujas (3), zarapitos (4), archibebebes (5), cigüeñuelas (6), garzas (7), cigüeñas (8), espátulas (9), etc.

El sistema de caños mareales funciona también como zona de cría para muchas especies piscícolas (lisas, sargos, doradas, etc.) susceptibles de ser predadas por el águila pescadora (10).

Playa de Levante.

En la Playa de Levante destaca la presencia de ostreros (11), vuelvepedras (12), correlimos (2), etc. así como charrancitos (13) y chorlitejos (1), que encuentran en ella un lugar idóneo para la nidificación y cría.

Pinar sabinar.

El pinar-sabinar acoge petirrojos, mirlos, ruiseñores, jilgueros, currucas, tarabillas, etc.

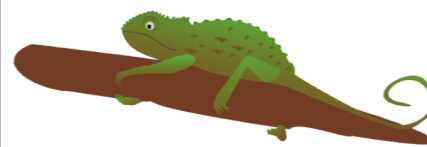
Sotobosque.

El sotobosque da cobijo a mamíferos como ginetas, lirones, erizos, conejos y meloncillos, o reptiles como el lagarto ocelado, culebras y el camaleón.

Lagunas temporales.

Las lagunas temporales representan importantes zonas de reproducción, alimentación y/o suministro de agua dulce para la avifauna.

En ellas aparecen invertebrados y anfibios como el gallipato, el sapo de espuelas o el sapo corredor.



¿Qué puedes ver?

Pinar de La Algaida.

Asociado al pino piñonero, aparecen sabinas, y un espeso sotobosque formado por retamas, lentiscos, enebros, olivillas, jaras, palmitos, etc.

Multitud de flores silvestres tiñen en primavera el pinar, intercalándose zonas de grandes tarajes y lagunas temporales de agua dulce cubiertas por un manto blanco de ranúnculos.

Cordón dunar.

En él crecen lentamente plantas resistentes a los vientos y al spray salino del oleaje. Algunas de éstas son el barrón, el cuernecillo de mar, la azucena, etc.

Horizontes de inundación.

Al caminar por la Marisma de Los Toruños, podemos observar distintos horizontes de inundación marcados por la marea, en este entorno el agua salada determina la zonación vegetal.

Planicies intermareales.

Cubiertas por agua casi de forma permanente, dominan las fanerógamas marinas como *Zostera noltii*, y algas verdes como *Enteromorpha* (peilillo) y *Ulva* (lechuga de mar).

Marisma baja.

Tapizada por la espartina (*Spartina maritima*), sufre dos inundaciones diarias con la pleamar.

Marisma media.

Aquí predominan los almajos (*Sarcocornia perennis*) y las sapinas (*Salicornia ramosissima*).

Marisma alta.

Se corresponde con zonas que solamente se inundan con pleamares vivas equinocciales; en esta extensión cohabitan el salado (*Limoniastrum monopetalum*), la verdolaga (*Halimione portulacoides*), el brezo marino (*Frankenia laevis*), japos (*Cystanthe phelypaea*), etc.

¿cómo llegar?



Paisaje cultural

El medio ambiente y el ser humano.

La acción del hombre ha ido configurando el paisaje y sus características ambientales. Los restos conservados o los espacios donde acontecieron hechos históricos se indican en las diferentes lupas del Mapa Guía. Estos restos centenarios nos recuerdan cómo el ser humano ha convivido con la naturaleza.

Usos tradicionales.

Los usos tradicionales han modelado el paisaje hasta configurarlo como hoy lo conocemos; además de las salinas, encontramos pastizales utilizados como dehesas litorales, (zona de La Vega). Esta actividad es el origen de los pozos y los abrevaderos que ocupan el parque desde el siglo XV. También hay restos de antiguos navazos (huertos en arena), explotaciones forestales y usos de coto de caza de "pelo y pluma" (perdices, tórtolas, conejos, liebres...)

Cultura de la sal.

Desde el S. XV los "torunnos" y el Río de San Pedro se tornan como un importante foco de actividad salinera y cría de peces.

La casa salinera de la Salina Nº 5ª de Los Desamparados articula desde el siglo XIX una amplia explotación donde principalmente se obtenía sal, pero también existía un estero, varios embarcaderos, una vaqueriza y un huerto.

Escenario napoleónico.

En el Siglo XIX, con el objetivo de asediar Cádiz, las tropas napoleónicas establecieron su campamento en el Pinar de La Algaida. Construyeron también baterías de las que apenas quedan restos. Tras la retirada de las tropas se construyó la Cortadura de San José, hoy Caño de la Ministra, para facilitar la defensa de la península del Trocaradero. Este sería el principal escenario de la Batalla del Trocaradero en la que salieron victoriosos los Cien Mil Hijos de San Luís y en cuya memoria se nombraron los famosos sitios parisinos.

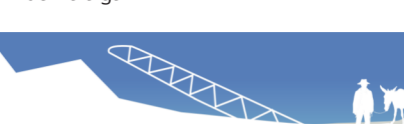
Patrimonio industrial.

El ferrocarril Jerez-El Puerto-Trocaradero, primer proyecto ferroviario español y primera línea férrea construida en Andalucía discurre por el Parque transformada en Vía Verde. Su construcción está ligada a la exportación del Vino de Jerez al Reino Unido. Fue clave en el proyecto industrial de la Bahía. Ligado a ella y al Astillero de Matagorda se intentó construir una industria siderúrgica auxiliar en la zona de la Algaida.

Otro elemento industrial es la Vía Decauville sobre la que discurrían vagonetes hacia el embarcadero de la salina de San Fermín en el Río de San Pedro.

Vías de navegación.

En el parque y su entorno el Centro Andaluz de Arqueología Subacuática ha localizado numerosos barcos hundidos, incluidos pecios romanos y de la Batalla de Trafalgar.



www.parquedelabahia.es

